

“レイライン（聖なる道）”を辿る新しいパワースポットの楽しみ方
『伊豆レイライン・パワースポット完全制覇！』
女子旅ガイドンスツアーを開催
～第二弾が 2014 年 7 月 13 日（日）に決定～

伊豆急ホールディングス株式会社では、東京急行電鉄株式会社と共同で取り組んでいる伊豆急行沿線エリアの活性化施策として、『御朱印帳』を持って巡る「伊豆レイライン・パワースポット完全制覇！」女子旅ガイドンスツアーの第二弾を実施致します。

この企画は、東伊豆～南伊豆地区への新しい旅行動機を創出するため、「理由（わけ）あるパワースポット」「体感するパワースポット」をテーマに、「レイライン・ハンティング」※ という手法を用いて、旅の目的となりうる新たなスポットを発掘・発信していく事業です。

歴史探索やスピリチュアルスポット巡りに興味を持つ、活動的な 20 代～40 代の女性に対し、伊豆の豊かな自然と共に時を刻む史跡や、大地のパワーを感じるスポットを巡っていただくことで、新たな視点で「伊豆」をご体感いただける企画となっています。

本企画の一環として「レイライン・ハンティング」の第一人者、内田一成（うちだ・いっせい）氏による第一回現地ガイドンスツアーが 2014 年 5 月 25 日（日）に開催されましたが、このたび第二回目の開催が 7 月 13 日（日）に決定致しましたのでご案内申し上げます。

第二回現地ガイドンスツアーの詳細につきましては、下記の通りとなります。



大室山



八幡宮来宮神社

※レイライン・ハンティング (LEYLINE HUNTING)

レイは、古語英語で「光」、「聖なる場所」を意味します。「レイライン」は、光によって結ばれる聖地という意味になります。

太古の人々は、大地からわき上がるパワーを敏感に感じ取り、その場所を聖地として崇めました。また春分や秋分、夏至や冬至といった一年の節目の太陽の光で聖地を結んだり、光を聖地の深奥に導き入れることで、聖地が持つ力の強化を図ろうと考えました。この「レイライン」を手がかりに、論理的に聖地を探索すること（＝レイライン・ハンティング）が本ツアーの目的です。

「レイライン・パワースポット」とは、これらの聖地に秘められた太古の人々の想いを意識し、訪れる皆様が自然への理解と感謝を持つ事で、そのスポット（聖地）が放つパワー（恩恵）を授かる事を願って称するものです。

記

- (1) 実施日 平成26年7月13日(日)伊豆急行線「伊豆高原駅」午前10時集合
- (2) 内容 伊豆高原エリアの「レイライン・パワースポット」をダイジェスト版でご紹介するガイドツアー。古代信仰の対象ともなった日本有数のスコリア丘「大室山」や、伊豆創成神話に関わる「八幡宮来宮神社」等、各所に秘められたパワーを体感しつつ、御朱印等のファイリングでスポット巡りの足跡を集めていきます。加えて伊豆ならではの「グルメ」や「スイーツ」スポットも併せて紹介してまいります。
- (3) 参加資格 20代～40代の女性限定
- (4) ツアー料金 4,800円(税込)※ランチ、御朱印代、タクシー代等含む
- (5) ツアーコース 伊豆高原駅～大室山～ランチタイム～大江院～八幡宮来宮神社～城ヶ崎海岸～美術館通り(スイーツ&フリータイム)～伊豆高原駅(午後5時解散予定)
※コース内容は予告なく変更する場合があります。
- (6) 注意事項 小雨決行。歩きやすい服装にてご参加下さい。
御朱印帳をお持ちの方はご持参下さい。(ご希望の方は当日販売します)
- (7) その他 上記コースを含め、年度内に以下計6回のガイドツアーを実施する予定です。
①5/25(日)東伊豆・河津コース(終了)、②7/13(日)伊豆高原コース
③9/14(日)下田コース、④11/2(日)南伊豆コース
⑤1/18(日)、⑥3/21(土)
※ツアーコース・料金は各回毎に変わります(5,000円～10,000円程度を予定)
各コース・企画の概要や申し込み方法等、詳細につきましては伊豆急行ホームページ(<http://www.izukyu.co.jp/>)等にて随時ご案内します。

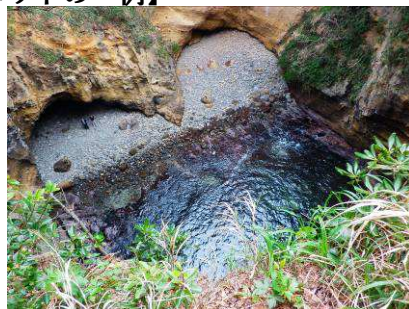
なお、本企画に参加して全ての「レイライン・パワースポット」をファイリング(=完全制覇)された方には、素敵なオリジナル記念品を贈呈いたします。ぜひご期待ください。

【伊豆レイライン・パワースポットの一例】



■大室山

伊豆高原の一角に聳えるスコリア丘。固い絆と未長い繁栄を象徴する磐長姫を祭神としています。磐長姫を祀る場所は、ここを含め全国で三箇所のみ。頂上には、五智如来地蔵、八ヶ岳地蔵が祀られ、それぞれ伊豆独特の信仰体系に基づいた歴史を物語っています。



■八幡宮

伊豆を代表する神秘的な奇観。穴の上から覗くと、波打ち際にハートマークが現れ、愛のパワースポットと呼ばれています。実は奈良時代から伊豆辺路(いずへじ)修験の修行場でもあり、修験者たちが悟りを開く聖地としても崇められてきました。



■白濱神社

伊豆の創世神とされる三嶋明神の妃神を祀っています。清く明るい祭神の性格を象徴する明るい境内と、海を見つめる浜鳥居が特徴的です。熊野にある聖地「花の窟(はなのいわや)」とも共通するこの雰囲気は、女神を祀るにふさわしい場所であるように感じられます。

以上

＜本件に関する報道関係者の方のお問い合わせ先＞

伊豆急ホールディングス株式会社(「伊豆レイライン・パワースポット完全制覇!」事務局) 担当: 鈴木・木田川
TEL: 0557-53-1116 FAX: 0557-54-2882