

## 【ゆとりろ庵 ANNEX】詳細

2016年11月15日にリニューアル・オープンした新しいタイプの温泉宿泊施設です。一泊から宿泊できるコンドミニアムタイプの客室は、48平米のゆったりサイズ、独立型バス・トイレ、ミニキッチン完備で、カップル、グループやご家族同士でのプライベートな時間をお過ごしいただけます。コインランドリー、大浴場も付属しておりますので、長期滞在にも便利です。

※ 当館は、リノベーションしております。



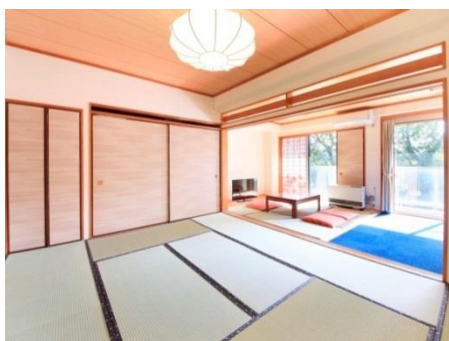
内外装ともに大幅リノベーション



ケーブルカー・中強羅駅から徒歩1分

### お部屋 ～全室 48㎡のゆったり和室～

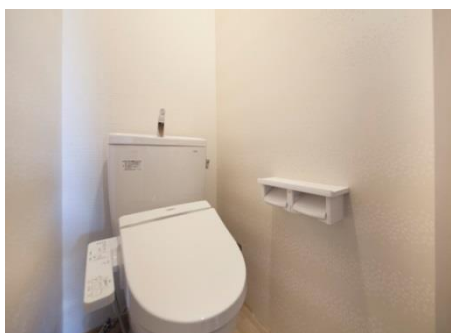
- ◆価格：15,500円～(2名～6名利用時の1室料金、素泊まりのみ) 税込・入湯税別
- ◆定員：最大6名
- ◆設備：IHコンロ(1口)、電子レンジ、2ドア冷蔵庫、キッチンセット、独立型バストイレ



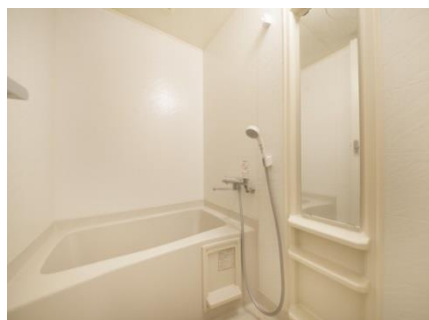
2間続きの和室



IHコンロ付ミニキッチン(電子レンジ、冷蔵庫完備)



独立型バストイレ



◆貸し出し用キッチングッズ(無料)



包丁、まな板、鍋、フライパン、フォーク、ナイフ、  
スプーン、小皿、鍋敷、ザル、フライ返し、  
御飯用しゃもじ、蓮華、御箸、

※フォーク、ナイフ、スプーン、小皿等は人数分の貸し出し可能

～ 強羅温泉 ～

強羅温泉を引水した源泉かけ流しの浴室をご用意しております。男女各1



泉質・効能

【種類】源泉掛け流し

【泉質】ナトリウム・塩化物泉

【適応症】切り傷、やけど、慢性皮膚病、虚弱児童、慢性婦人病、神経痛、筋肉痛、関節痛、五十肩、  
運動麻痺、関節のこわばり、うちみ、慢性消火器病、病後回復期 他

～ 自慢は箱根の眺望と自然」～

高台にある当館は、全室マウンテンビュー。晴れた日には、箱根の美しい景色をご覧ください



## ■ゆとりろ庵 ANNEX 概要



【住所】〒250-0408 神奈川県足柄下郡箱根町強羅 1300-126

【TEL】0460-86-1610

【HP】<http://ur0.work/zlkz>

【客室数】18室

【館内設備】大浴場、ランドリールーム

【アクセス】電車：箱根登山ケーブルカー中強羅駅より徒歩1分

お車：東名自動車道路～御殿場～乙女トンネル・

国道138号で強羅方面へ約20km