



西伊豆ダイニング【西伊豆 今宵】詳細



2015年1月10日にオープンした西伊豆今宵は、2014年4月に箱根強羅にオープンし85%以上の稼働率を誇る【大人の隠れ家 箱根別邸 今宵】の姉妹館。【箱根別邸 今宵】の大人の隠れ家としてのテストを踏襲しながら、駿河湾に沈む美しい落日と富士を望む恵まれたロケーションのもと、露天付き客室、半露天付き客室、次の間付き客室など、数寄屋造りの和を基調とした多彩な和室が全25室。西伊豆の旅館では珍しい新感覚の和食【西伊豆ダイニング】を提案し、西伊豆の数ある旅館の中で、新感覚の旅館として差別化を図っている。

●部屋タイプ

◆露天付き客室(定員4名) : 3室

(1泊2食付き) ¥21,000~



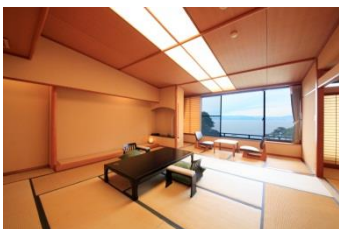
◆半露天付き客室(定員4名) : 11室

(1泊2食付き) : ¥17,000~



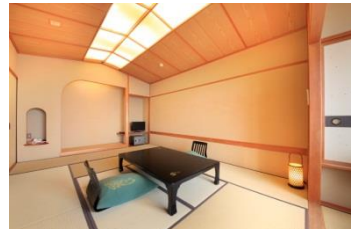
◆次の間付き客室(定員9名) : 8室

(1泊2食付き) ¥15,000~



◆和室(定員4名) : 3室

(1泊2食付き) : ¥13,000~



*上記宿泊料金は1名様分の税別価格です。

【ラウンジは、駿河湾を望む絶景のロケーション】

駿河湾に沈む夕日に圧倒される絶好のロケーションに配置されたラウンジは、西伊豆ならではの“落日の瞬間”の紅色が映える今宵流の洗練されたデザインを提案。大切な方やお友達と夜遅くまで語らいたくなる空間を提供する。



【ロビー】



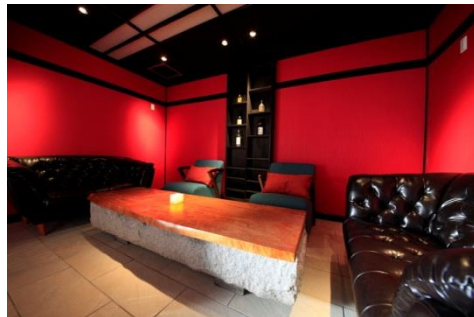
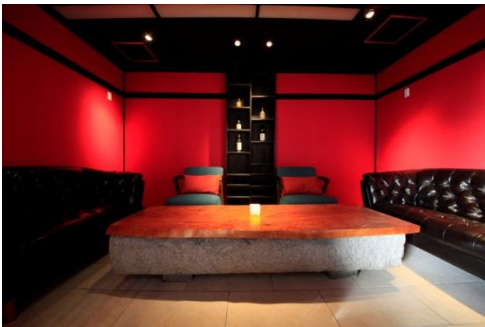
【ロビーからの落日】



【洗練された空間を演出】

西伊豆今宵のこだわりは、喫煙スペースまでもスタイリッシュに・・・

シガーやたばこも洗練された空間の中で、他のお客様にご迷惑をかけることなく愉しめる提案。



【喫煙スペースもお洒落に演出】

【西伊豆ダイニング】

西伊豆今宵が提案する新感覚の旅館ステイの代表が、西伊豆ダイニングという、西伊豆の恵みの食材を余すところなく使ったオリジナルの創作和食をコースで提供。西伊豆ダイニングという新しいスタイルの料理を提案しながら、他の旅館との差別化を図る。

素材にこだわり、日本ならではの四季を表現した繊細で料理人こだわりの美しさで演出
料理人こだわりの美しさで演出。



【西伊豆ダイニング~今宵の宴~】



【愛鷹牛ポワレ添え野菜】



【和風ブイヤベース】

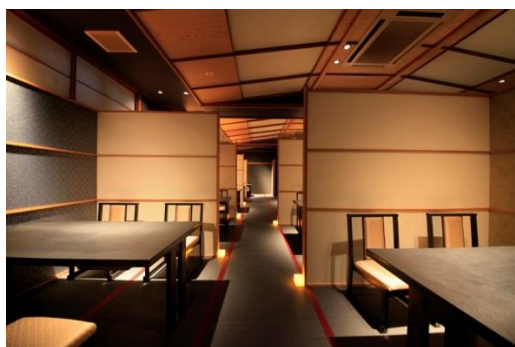


【西伊豆ダイニング流酢の物】

【お食事処】

西伊豆ダイニングには、お食事処も重要な位置を占める空間。

お客様のプライベートを守るスペースを確保。西伊豆ダイニングの創作和食が、ゆっくりとご堪能いただける空間をご用意・・・そこの空間があるからこそ叶う今宵流【西伊豆ダイニング】



【お食事処】



【プライベートな空間を大切に】

【今宵ワインサーバー】



8種類のワインが最適な温度と状態で保管された今宵ワインサーバー。テイスティングからフルグラスまで、お好きなワインをお好きな量でお楽しみいただけるよう、こだわりのワインサーバーをご用意。

このこだわりの今宵流。お客様を飽きさせない旅館での過ごし方の新提案。またウィスキーやリキュールなどもラウンジで無料提供など、旅慣れた大人がゆっくりと滞在できる環境作りを大切にしている

【大浴場】



戸田温泉

温泉大浴場：男女各1 露天風呂：男女各1

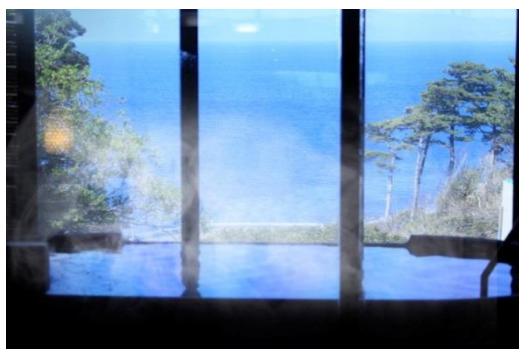
貸切露天：混浴2(有料)

戸田温泉の泉質：ナトリウム・カルシウム・硫酸塩温泉

(低張性・アルカリ性・高温泉) 加熱・循環併用式

大浴場からは駿河湾が一望。自然の大きさと美しさに言葉を失い、身も心も黄金色に染まる醍醐味を体験。

【露天風呂】



■ 西伊豆今宵概要

西伊豆の食材を使った創作和食会席西伊豆ダイニングが自慢の宿

〒410-3402 静岡県沼津市戸田 3878-86

TEL：0558-97-5011 全25室

館内設備：ロビーラウンジ、大浴場、展望貸切風呂

【アクセス】修善寺駅から東海バスで終点戸田下車

公式サイト：<http://koyoionsen.com/>

