



NOJIRIKO HOTEL EL BOSCO

報道関係者各位

2015年9月吉日

株式会社アゴラ・ホテルマネジメント野尻湖

## 野尻湖ホテル エルボスコ 【秋のプラン】ご案内

### THE BOSCO RETREAT

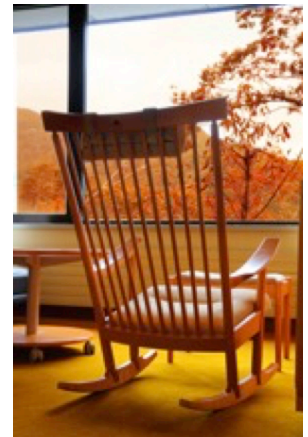
- ◇C.W.ニコル氏 × エグゼクティブシェフ田中就也による食の饗宴「森の収穫祭 2015」
- ◇森の中の隠れ家ホテルで濃密な時を過ごす「おひとり様の合宿プラン」
- ◇ 星空の物語に耳をかたむける夕べ「秋の星空観察会」

アゴラ・ホテルアライアンスである野尻湖ホテル エルボスコ（所在地：長野県上水内郡信濃町大字古海4847、総支配人：坂下 雅行、客室数：50 室）は、2015年度の秋のプランをご案内いたします。

2015年度のエルボスコの秋は、コンセプトである「自然との共生」「読書するためのホテル」のもと、豊かな自然資源を享受しながら、より密度の濃い時間をお過ごし頂くべく、食・滞在スタイルのご提案を含めたプランをご用意いたしました。

本年度エグゼクティブシェフに就任した田中 就也と自然活動家として著名なC.W.ニコル氏が初めてタッグを組むシェフズキッチンスタイルのエルボスコ恒例イベント「森の収穫祭2015」をはじめ、現在注目を集めている、ホテルに籠って仕事や趣味に没頭し濃密な時間を過ごすための滞在スタイルを形にした「おひとり様の合宿プラン」の他、有識者を迎えて秋の澄み切った星空を観察する「秋の星空観察会」など、秋らしい趣向を凝らしたプランです。

なお、2015年度の営業は11月22日（日）までとなり、次年度の営業開始は4月中旬を予定しております。



野尻湖ホテル エルボスコは、アゴラのビジョンである「美しい日本を集めたホテルアライアンス」のもと、恵まれた立地とスケールメリットを最大限に生かし、地域に貢献できる施設を目指してまいります。

【本リリース、ご取材、宿泊券プレゼント等に関するお問い合わせ】

株式会社アゴラ・ホスピタリティーズ（担当：平出）

aki.hiraide@agorahospitalities.com

〒105-0001 東京都港区虎ノ門5-2-6 虎ノ門第2ワイコービル7F

TEL.03-3436-1860 FAX.03-3436-1861

## 【2015 年秋のプラン】

### ◇実りの秋へ感謝を込めて

#### C.W.ニコル氏×エグゼクティブシェフ田中 就也による食の饗宴「森の収穫祭 2015」

エルボスコ恒例の秋のグルメイベント、「森の収穫祭 2015」が今年も開催されます。C.W.ニコル氏をシェフとして迎え、エグゼクティブシェフ田中とシェフズキッチンスタイルで繰り広げられる同イベントでは、実りの秋をふんだんに盛り込んだ一夜限りのスペシャルメニューをお楽しみいただけます。2人のシェフの軽快なトークと共に、お料理とワインのマリアージュをご堪能いただけます。

【日時】2015年11月14日（土）18:15 開場／18:30 開宴

【料金】スタンダードツイン 28,080 円

スーパーリアツイン 30,240 円

2名1室お一人様料金

（夕朝食付／消費税・サービス料込）

【内容】・森の収穫祭スペシャルディナー

（エルボスコセレクトのグラスワイン2杯含）

・身体に優しい健康的な朝食



### ◇森の隠れ家ホテルで、濃密な時を過ごす「おひとり様の合宿プラン」

街の喧騒や日常生活から離れて、美しい自然とゆったりと流れる時間以外には何もないコージーな空間に身を置いて、仕事や趣味など、自分だけの上質な時間を自由に味わっていただくための連泊プランです。滞在時間を最大限に使っていただくために、夕食はインルームダイニングでディナーセットをご用意します。特典として、レイトチェックアウトの他、無料のミニバーやコーヒーマシン、ウェルカムアメニティのプティフルをご用意する他、オプションで癒しの森散策の手配も可能です。

【期間】2015年9月7日（月）～11月22日（日）平日限定

【料金】デラックスツイン 46,224 円

ラグジュアリーメゾネットスイート 51,408 円

1室お一人様料金

（2泊3日／夕食2回、朝食2回付き、消費税・サービス料込）

【内容】・エルボスコディナーセット（メインデッシュプレート、サラダ、

・身体に優しい健康的な朝食

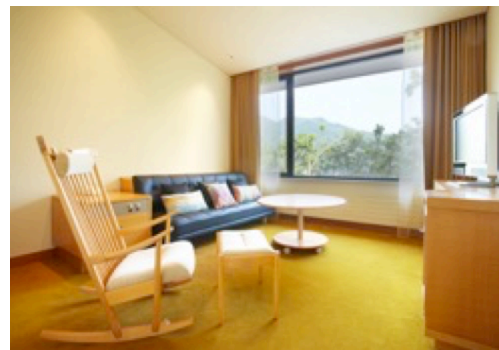
【特典】・客室にコーヒーマシンをご用意

・ウェルカムアメニティにプティフル

・ミニバー無料

・12:00 までのレイトチェックアウト ※延長応相談

【オプション】・癒しの森散策（専用トレーナー付）15,000 円※要事前予約



## THE BOSCO RETREAT

### ザ・ボスコ リトリート

ホテルのある長野県信濃町は森と湖の町です。ザ・ボスコ リトリートでは、雄大で懐深い自然豊かなこの地域ならではの自然資源を生かし、自然とのかかわりを愉しむイベントやアクティビティを展開しています。ホテル屋外の開放的な空間で楽しむボサノバコンサートや、メディカルセラピー基地として認定されている癒しの森を専門トレーナーと共に散策するアクティビティなど、意向に合わせて滞在をお楽しみいただけます。

#### ◇星空の物語に耳を傾ける夕べ「秋の星空観察会」

満天の星空を仰ぐ自然豊かなエルボスコの敷地内で、澄み切った秋の夜空を観察する「秋の星空観察会」を開催します。当日は天体観望会開催支援活動を行っている東京学芸大学の水野孝雄名誉教授と、星と宇宙に関する幅広い知識を有する星空案内人こと星のソムリエであり、地域における天体観望会の支援活動を行う「星見標準」を主催する芳野雅彦氏を迎え、本格的な天体望遠鏡を覗きながら、星にまつわる逸話の数々をお楽しみいただけます。天高くかけるペガサス座やアンドロメダ座、ペルセウス座など、ギリシャ神話でも馴染み深い星座とともに、秋の夜長を堪能できるプランです。

【日程】2015年10月3日(土)

【料金】スタンダードツイン 23,220円

スーパーリアツイン 25,380円

2名1室お一人様料金

(夕朝食付/消費税・サービス料込)

【内容】・星空観察会 20:00~22:00

・BOSCO コースディナー

・身体に優しい健康的な朝食

※催行人数は6名~25名



【読者お問い合わせ・予約受付】

野尻湖ホテル エルボスコ

〒389-1302 長野県上水内郡信濃町古海4847

TEL:026-258-2111 フリーダイヤル:0120-5489-38

www.nojirikohotel-elbosco.com または info@nojirikohotel.com

## 野尻湖ホテル エルボスコ／NOJIRIKO HOTEL EL BOSCO

野尻湖ホテル エルボスコは、北信五岳を望む野尻湖畔に位置しており、建築家の巨匠 清家清の建築による別荘を思わせる佇まいの原型をなるべく残し、建築美を強調しながらミッソーニカラーなど現代の「色」を採り入れ、より自然を美しく見せるデザインへと改装して2008年にリニューアルオープンしました。全客室、野尻湖を望むピクチャーウインドウになっています。

### 【ホテルコンセプト】

野尻湖ホテル エルボスコは、「泊る」「食べる」「遊ぶ」「学ぶ」「癒す」のすべてのテーマにおいて「自然と共生する」ことをコンセプトに、40-50代の大人の世代をターゲットにした隠れ家的リゾートホテルと位置づけ、「時間を慈しみ自然を愛でる BOSCO スタイル」「読書するためのホテル」「朝、目覚めたら森の中」のスタイルをかかげ、「男性が自分の休暇のために選ぶリゾート」を目指しています。“食”は、信濃や越後を中心とした地元食材をふんだんに使用する“Cuisine Terroir”（キュイジーヌ・テロワール）。素材に新しい感性を吹き込みジャンルにとらわれない調理法で、「食材の“旬”に感動する瞬間（moment）」をご体験いただけます。

所在地：〒389-1302 長野県上水内郡信濃町大字古海 4847

TEL: 026-258-2111 FAX: 026-258-3205

URL: [www.nojirikohotel-elbosco.com](http://www.nojirikohotel-elbosco.com)

開業日：1984年7月25日（2008年4月25日リニューアル）

建物概要：敷地面積／41,553㎡（12,569坪）

建築面積／3,040㎡（921坪）

ホテル延床面積／5,229㎡（1,584坪）

階層／（ルーム棟） 地上1階部分

（パブリック棟） 地上2階、地上3階部分

営業施設：客室数／50室（ツイン、メゾネット、メゾネットスイート）

会議室／1

レストラン／3 ダイニング「moment」、ラウンジ、SOBA BAR

その他／遊歩道、駐車場

チェックイン 15:00／チェックアウト 11:00

### Map



### 【アクセス】

#### ➤ お車でお越しの場合

- ・ 関越自動車道 練馬 I.C.より上信越自動車道 信濃町 I.C.まで 246km（約3時間）
- ・ 上信越自動車道 信濃町 I. C. より 7km（約15分）
- ・ 上信越自動車道 妙高高原 I. C. より約9km（約8分）

#### ➤ 電車でお越しの場合

- ・ 東京駅より北陸新幹線、しなの鉄道北しなの線利用で黒姫駅まで最速2時間、タクシーで約15分（約3,000円）
- ・ 東京駅より北陸新幹線利用で飯山駅まで最速1時間40分、タクシーで約40分（約7,500円）
- ・ えちごトキめき鉄道利用で妙高高原駅よりタクシーで約15分（約2,000円）

## ◆アゴーラ・ホスピタリティーズについて

正式名称： 株式会社アゴーラ・ホスピタリティーズ  
代表： 浅生 亜也  
本社： 〒105-0001東京都港区虎ノ門5-2-6 虎ノ門第2ワイコービル7F  
事業内容： ホテル及び旅館の運営・再生・開発  
資本金： 5,749万円  
総ホテル数： 12施設  
総客室数： 882室  
運営ホテル： ホテル・アゴーラ リージェンシー堺 (所在地：大阪府堺市 客室数：241室)  
ホテル・アゴーラ大阪守口 (所在地：大阪府守口市 客室数：175室)  
アゴーラ福岡山の上ホテル&スパ (所在地：福岡県福岡市 客室数：48室)  
アゴーラ・プレイス浅草 (所在地：東京都台東区 客室数：145室)  
野尻湖ホテル エルボスコ (所在地：長野県上水内郡信濃町 客室数：50室)  
古湯温泉ONCRI／おんくり (所在地：佐賀県佐賀市 客室数：38室)  
今井荘 (所在地：静岡県賀茂郡 客室数：53室)  
南山荘 (所在地：静岡県伊豆の国市 客室数：33室)  
信州 諏訪湖 上諏訪温泉 油屋旅館 (所在地：長野県諏訪市 客室数：37室)  
旧軽井沢ホテル (所在地：長野県北佐久郡軽井沢町 客室数：50室)  
和味の宿 角上楼 (所在地：愛知県田原町 客室数：10室)  
浪漫の宿 井筒楼 (所在地：愛知県田原町 客室数：10室)

URL : [www.agorahospitalities.com](http://www.agorahospitalities.com)