

ニュースリリース

2015年1月22日

一般財団法人日本気象協会

報道関係各位

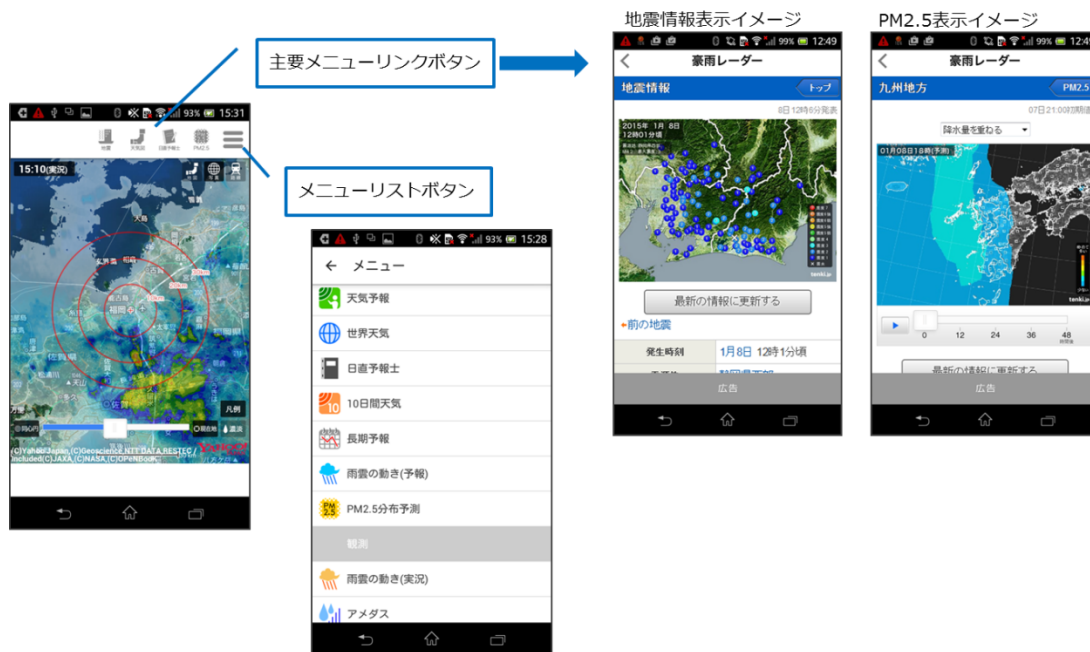
tenki.jp『豪雨レーダー』の Android アプリ提供開始 ～高解像度降水ナウキャストで降雪・降水状況をチェック～

一般財団法人日本気象協会（本社：東京都豊島区、会長：縄野 克彦）が運営する天気予報専門サイト「tenki.jp（<http://www.tenki.jp/>）」は、2014年11月にWeb版の新コンテンツとしてリリースをした『豪雨レーダー』のAndroidアプリを2015年1月22日にリリースしました。

Web版『豪雨レーダー』のリリース以降の利用状況を見たところ、約7割のユーザがスマートフォンから『豪雨レーダー』コンテンツを利用していることが分かりました。すでに展開している「tenki.jp」のiPhoneアプリではWeb版『豪雨レーダー』への導線を用意しておりますが、Androidユーザに対するアプリ展開がなかったため、利便性を高めるために今回のAndroidアプリをリリースしました。

■Androidアプリ『豪雨レーダー』ご利用イメージ

『豪雨レーダー』を立ち上げると、現在地を中心とした高解像度降水ナウキャストを地図上にプロットした表示になります。スムーズな拡大・場所移動・時間移動が可能で、雨雲の動きをアプリ上で詳細に確認できます。また、同心円の表示機能、雨雲描画の濃淡切替機能により、地図上の雨雲の動きを見やすくする便利機能もあります。「tenki.jp」の充実した気象情報、防災情報へのアクセスも簡単にでき、天気予報アプリとしても活用いただけます。



■『豪雨レーダー』ダウンロード

https://play.google.com/store/apps/details?id=jp.or.jwa.tenkijp_map

※もしくは Google play で「豪雨レーダー」を検索



豪雨レーダー

ニュースリリース

日本気象協会は、1950年の設立以来、60年以上にわたり、広域予報にとどまらない、より生活に身近な都道府県単位の気象予報やピンポイントの気象予報を各メディアや、自社メディアを通して発表している民間の団体です。国内の民間事業者としては最大の規模で、全国に支社や支店、事業所があり、天気予報のエキスパートである気象予報士 265 名(2014 年 7 月現在)が多面的に業務に関わり、気象予報の業務に関しては 24 時間 365 日体制で最新の情報を発信しております。

日本気象協会が運営する天気予報専門サイト「tenki.jp」

日本気象協会が発表する気象情報を、いつでもご覧いただけるように WEB サイトを通じて全て無料で発信しているのが「tenki.jp」です。(月間 PV 数 約 100,000,000/2013 年・自社調べ) 生活にかかせない天気予報に加え、専門的な気象情報、地震・津波などの防災情報も確認できます。気象予報士が日々更新する「日直予報士」が、人気コンテンツです。

www.tenki.jp

■Twitter: @tenkijp

■Facebook: www.facebook.com/tenkijp

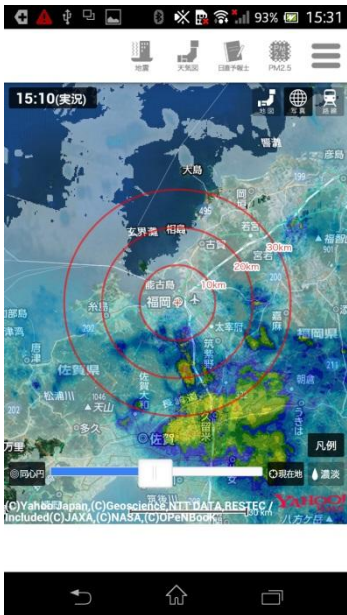
ニュースリリース

【参考資料】

◆日本気象協会が提供する、『雨』に特化したスマートフォンアプリをご紹介します。

Android アプリ『豪雨レーダー』

※2015年1月22公開



【アプリ概要】

250m解像度の降水の短時間予報を利用し、60分後までの雨雲の状況を10分単位で確認することで、局地的な豪雨の状況を把握できる。

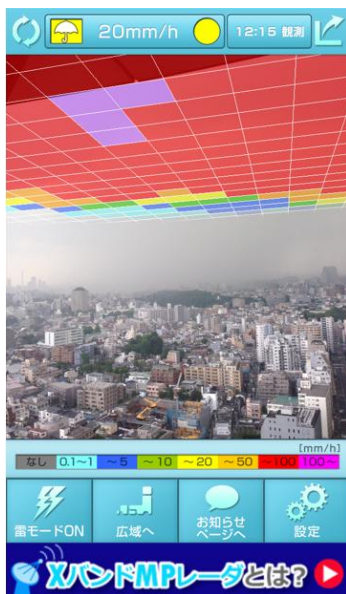
【機能】

利用データ	気象庁 高解像度降水ナウキャスト
データ解像度	・60分前から30分後まで:250m ・40分後から60分後まで:1km
データ更新間隔	5分毎
対象時間	現在から1時間前と現在から1時間先までの10分毎の情報
降水量ランク	50段階のグラデーション (※凡例はキーカラーの13色)
その他	気象情報と防災情報は Web 版の tenki.jp へのリンク

iOS・Android アプリ『Go 雨!探知機 -XバンドMPレーダー-』

【アプリ概要】

AR 機能を使ってリアルタイムの雨量情報や雷情報を直感的に表示する、新感覚のお天気アプリ。



【機能】

利用データ	・国土交通省 XRAIN の雨量データ ・株式会社フランクリンジャパンのリアルタイム落雷情報(2015年3月末まで)
データ解像度	・雨量情報:250m ・雷情報:約500m ※雷モードはiOS版のみの機能
データ更新間隔	・雨量情報:1分毎 ・雷情報:5分毎
対象時間	現在から1時間前と現在から1時間先までの5分毎の情報
降水量ランク	7段階
特徴	AR機能の活用
その他	広域情報は Web 版の tenki.jp +more へのリンク