

## “女の行動分析” アンケート調査

この度、映画好き女子が集まるトーキョー女子映画部では、海外 TV ドラマ『クリミナル・マインド/FBI vs. 異常犯罪 シーズン 8』の DVD リリースに合わせ、“女の行動分析”をテーマにアンケートを実施しました。ぜひとも貴媒体にてニュース掲載頂きますようお願い致します。

※恐れ入りますが、こちらのニュースを掲載頂ける際は、編集して掲載される場合も、海外 TV ドラマ『クリミナル・マインド/FBI vs. 異常犯罪』にちなんだアンケートであること、「トーキョー女子映画部」による調査ということを必ず記載頂きますようお願い致します。

---

### あなたの嘘や浮気は見破られている！女子が見るポイントとは

この度、映画好き女子が集まるトーキョー女子映画部では、その人気の高さから長寿番組となり、11月5日にシーズン8がDVDリリースされる海外TVドラマ『クリミナル・マインド/FBI vs. 異常犯罪』にちなんだアンケートを行った。FBIに所属する行動分析課、通称BAUと呼ばれるエリートプロファイラー軍団が優れた頭脳と鋭い洞察力を武器に、さまざまな異常犯罪に挑む本作。そこで今回は日常で女子が行っている「行動分析」について調査した。10代から60代以上まで192名が回答している。

Q：彼氏や旦那の浮気が疑わしいときはどんな行動で気付く？

- 携帯の角度を気にする。(10代)
- 連絡の頻度が少なくなる。ケータイを放置せず常に持ち歩く。(20代前半)
- なんとなくウキウキしている。(20代後半)
- 着信音がしても電話に出ない。(20代後半)
- こちらから何も聞いていないのに自分からいろいろと話し出す。(30代後半)
- コソコソする。帰ってきてまず自分の部屋に行ったりする。(30代後半)
- ずぼらな面倒くさがりなのに、メールがこまめにくるようになったときは、これは怪しいと思いました。(30代後半)
- 優し過ぎる。(50代)

男性の皆さん、お心あたりはないだろうか。見たまま怪しいのもあれば、疑わ

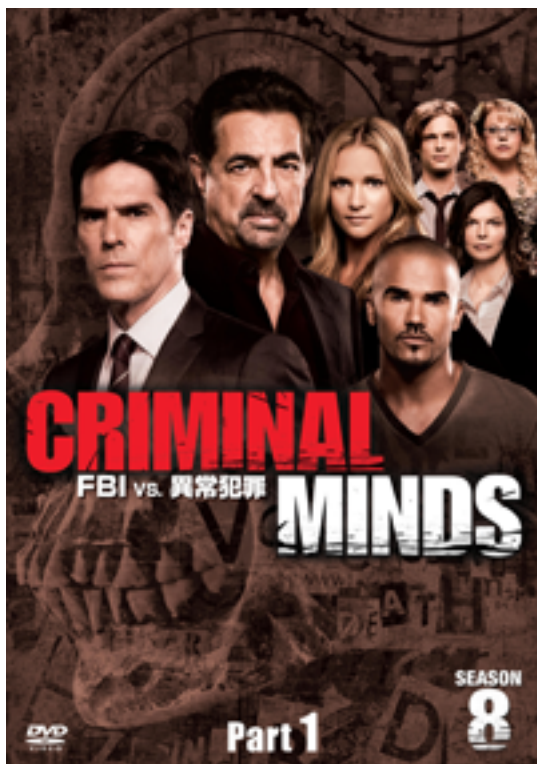
れまいと策をとったのが裏目に出て怪しく見えているケースもあるということだ。とにかく女子は些細な変化も察知する本能があるようで、普段と違うことがあればすぐにピンとくる、生まれながらの行動分析官と言っても良いのかも知れない。だが、海外 TV ドラマ『クリミナル・マインド／FBI vs. 異常犯罪』に登場する精鋭たちはもっとなぜか抜けた行動分析能力を持ち、それぞれの得意分野を活かして、チームワークで異常犯罪を解決していく。行動分析を極めた方も、行動分析で良からぬことを見破られたくない方も、本作を参考に見てはいかがだろうか。

今回のアンケートでは、「初対面の男性と女性、それぞれ一番最初に気になる点は？」「自分が嘘をつくとき、やってしまうクセ、家族や友人が嘘をつくときにやるクセで思いつくことは？」なども聞いている。詳しくは下記のトーキョー女子映画部の記事へ。

■ トーキョー女子映画部によるアンケート全容：

[http://www.tst-movie.jp/voice01/vc45\\_141031001.html](http://www.tst-movie.jp/voice01/vc45_141031001.html)

■ 作品情報



『クリミナル・マインド／FBI vs. 異常犯罪 シーズン8』

11月5日 DVD レンタル・オンデマンド 第1弾開始

11月19日（水）コレクターズBOX Part1 発売

12月3日（水）コレクターズBOX Part2 発売

<http://www.disney.co.jp/studio/drama/1279.html>

©2014 ABC Studios and CBS Studios, Inc.



トーキョー女子映画部サイト <http://www.tst-movie.jp>

【お問い合わせ先】トーキョー女子映画部（株式会社TS トーキョー）

お問い合わせフォーム：<https://www.tst-movie.jp/corp.html#otoiawase>