

# SEIKO

SINCE 1881

＜セイコー ルキア＞より、池田エライザさんコラボモデル新登場  
エライザさんが今作への想いを語るインタビューを公開  
花言葉へのこだわりや「ガーベラの花言葉のように、いつも前向きでありたい」とコメント



セイコー ルキア 特設 WEB ページ URL :

[https://www.seikowatches.com/jp-ja/products/lukia/special/elaizaikeda\\_limited2023/index](https://www.seikowatches.com/jp-ja/products/lukia/special/elaizaikeda_limited2023/index)

セイコーウオッチ株式会社（代表取締役社長：内藤 昭男、本社：東京都中央区）は、＜セイコー ルキア＞のコレクション「LUKIA Grow」から、「ELAIZA IKEDA Limited Edition」の数量限定モデル 2 種を、11月10日（金）より発売いたします。希望小売価格は各 115,500 円（税込）です。

今作は、＜セイコー ルキア＞と、イメージキャラクターを務める池田エライザさんのコラボモデル 第3弾です。エライザさんがセレクトしたお花と、それに込めたメッセージにより身に着ける人を励ましたり、勇気づけたりしてくれるお守りのようなモデルです。

### 池田エライザさんインタビュー

——コラボモデル制作にあたり、楽しかったこと、苦労したことを教えてください。

エライザさん：人にお花を贈るときは、いつも花言葉にこだわります。今回は皆様に贈る花言葉。どんな言葉を送ろうかと迷いました。ふと手元を見たときに、元気が出たり、優しい気持ちになったりしてほしい。そう思いながら、花言葉とお花を選ぶ作業はとても素敵な時間でした。

——過去 2 回、エライザさんがプロデュースされた限定モデルが発売されていますが、周りからの反響や、ルキアブランドへの想いを教えてください。

エライザさん：新たなものを創る上で特にこだわっているのが環境への配慮です。アップルレザーや FSC 認証紙を使用したボックスなどを喜んでいただけているのを見ると、私もうれしい気持ちになります。私の提案にいつも本気で向き合ってくださいルキアチームの皆さまに心から感謝しています。

# SEIKO

SINCE 1881

——ブルースターをテーマにしたモデルは、どのような思いで制作されましたか？

エライザさん：ダイヤルもストラップも真っ白で、身に着けると優しくピュアな気持ちになれる。時にはうまくいかないことがあったとしても、この腕時計とともに初心にかえてまた頑張ろうと思ってもらいたいです！

——ダイヤル、ストラップのデザインもエライザさんが考案されていますが、こだわったポイントがあれば教えてください。

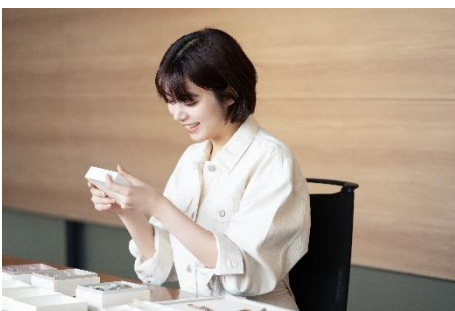
エライザさん：ブルースターを見た時の『繊細だけどポジティブな気持ちになる』という印象を腕時計に落とし込むために、りゅうずのカラーやブルースターの位置にこだわりました。ブルースターが持つ、バランスの良さ。洗練された雰囲気が出せたと思います。

——ガーベラをテーマにしたモデルの制作時の思いも教えてください。

エライザさん：十数年仕事をするうちに、落ち込んだり、イライラしたりする時間をもったいないと感じ、自然とこのガーベラの花言葉のように、いつも前向きでありたいと思うようになりました。みんなにも、この腕時計と一緒に何事も前向きに挑戦して行ってほしいです！

——こちらもエライザさんがダイヤルを考案されたほか、刺繍デザインのベースとなった直筆スケッチを描かれました。こだわったポイントを教えてください。

エライザさん：ガーベラは少し懐かしい気持ちにもなるお花です。お花屋さんに行けば必ず会えるお花なので、手元にも懐かしさや優しさを感じる有機的なデザインを添えたくまりました。本の挿絵や葉のようなイメージです。



# SEIKO

SINCE 1881

## 池田エライザさんスペシャルショートムービー

ルキア公式 Instagram では、エライザさんスペシャルショートムービーを順次公開します。



セイコー ルキア 公式 Instagram : [https://www.instagram.com/seiko\\_lukia/](https://www.instagram.com/seiko_lukia/)

### 「LUKIA Grow」新モデル「ELAIZA IKEDA Limited Edition」

<セイコー ルキア>のコレクション「LUKIA Grow」は、花をモチーフにした商品を展開いたします。今秋の新作では、ブルースター（花言葉：「信じあう心」）とガーベラ（花言葉：「いつも前向き」）をモチーフとした2商品が発売となります。



「LUKIA Grow」は、花が自然の中で豊かに育つように、本作を手にとってくださった方の成長を後押しする存在になれるよう願いを込めたコレクションです。しなやかに成長していく女性を花に見立て、その女性が美しく花開くことを思い描いています。

今作限定で、スペシャルボックスにはブルースターとガーベラのリースがあしらわれており、エライザさんとファンの方とのつながりを表しています。また、今作を購入いただいた方には、エライザさんのオフショットのチェキが同梱されます。

11月10日（金）発売の「LUKIA Grow」の数量限定モデル2種の希望小売価格は115,500円（税込）です。

**SEIKO**  
SINCE 1881

セイコー ルキア 公式ブランドページ：

<https://www.seikowatches.com/jp-ja/products/lukia/special/brand/index>

セイコー ルキア オンラインストア：<https://store.seikowatches.com/collections/seiko-lukia>

セイコーウオッチ 公式 YouTube：<https://www.youtube.com/@SeikoWatchJapan>

<イメージキャラクター 池田エライザさん プロフィール>



1996年4月16日生まれ、福岡県出身。

2009年、ファッション誌「ニコラ」の第13回ニコラモデル・オーディションでグランプリを受賞。

2011年、映画「高校デビュー」で女優デビューを果たす。

女優業にとどまらず、映画監督、歌手、カメラマンなど幅広いジャンルで活躍。

2020年には、自身が原案・初監督を務めた映画「夏、至るころ」が公開。

最近ではWOWOWオリジナルドラマ『DORONJO』（2022年）、映画『おまえの罪を自白しろ』（2023年10月20日公開）に出演。