


機能一覧

本誌でご紹介した機能に加え、以下の機能を提供します。

<p>検索</p> <p>児童生徒、教科科目の検索が可能です</p>	<p>代行登録</p> <p>児童生徒の提出物を教員または事務職員が代行して登録します</p>	<p>一括DL</p> <p>児童生徒の提出物をZIP形式でまとめてダウンロードできます</p>	<p>評価DL</p> <p>学習課題毎または児童生徒毎に評価をCSV形式でダウンロードできます</p>	<p>マスタメンテナンス</p> <p>利用ユーザ(※)や教科科目の登録・修正を行います(個別登録)</p>
<p>マスタ取込</p> <p>利用ユーザ(※)や教科科目の登録・修正を行います(一括登録)</p>	<p>シラバス</p> <p>学習プロセスの一括入出力が可能です</p>	<p>ループリック</p> <p>評価基準の一括入出力が可能です</p>	<p>児童生徒パスワード初期化</p> <p>パスワードを忘れた児童生徒のパスワードを初期化できます</p>	<p>利用状況確認</p> <p>利用ユーザ(※)の登録状況、データの利用状況を確認できます</p>

※ … 教職員、児童生徒、保護者を指します  管理者のみが利用可能

提供タイプ

導入の規模やポリシーに合わせてお選び下さい。

<p>クラウドタイプ</p> <p>学内に専用サーバを設置する必要がなく、手軽に導入が可能です</p>	<p>オンプレタイプ</p> <p>学内の既存システムとの連携や、ポリシーに合わせたカスタマイズが可能です</p>
------------------------------------------------------------	------------------------------------------------------------------

サービス利用環境

対応OSとブラウザ

インターネットに接続できる環境が必要です。
 対応OS: Windows 7以降、MacOS X 10.7以降、IOS 6.0以降
 ブラウザ: Google Chrome 最新版、Safari 最新版

対応フォーマット

まなBOX上で再生可能なファイル形式:
 画像ファイル(jpeg, png)、動画ファイル(mp4, mov)

※上記以外にも、様々なデジタルフォーマットの単一ファイルをアップロードすることができます。

クラウドサーバについて

「まなBOX」に蓄積された学習成果のエビデンス(データ)は、情報セキュリティやITサービスに関する第三者認証(※)を取得した堅牢なデータセンター内にあるサーバに保管されます。

データセンターでは24時間365日のセキュリティ監視体制で防犯監視を行い、セキュリティリスクを最小限に減らすよう安全保護対策の実施に努めています。

また、IT運用管理のガイドラインであるITILに準拠し、万全なセキュリティ体制のもと運用されています。

※ 情報セキュリティマネジメントシステム規格「ISO/IEC 27001」
 ITサービスマネジメントシステム規格「ISO/IEC 20000」
 事業継続マネジメントシステム規格「ISO 22301」
 プライバシーマーク



※記載されている会社名および製品名は、それぞれ各社の商標または登録商標です。



東京: 〒101-0063 東京都千代田区神田淡路町2-101 ワテラスタワー
 TEL:03-3257-1095 FAX:03-3257-1096

大阪: 〒530-0003 大阪府大阪市北区堂島1-6-20 堂島アバンザ
 TEL:06-6442-1304 FAX:06-6442-1301

E-mail: epf@nsd.co.jp

<http://www.nsd.co.jp/package/mana-box.html>

※このカタログは2015年7月現在の内容です。
 ※記載の内容および仕様は、改良のため予告なく変更することがあります。

201508-001

小中高校向け eポートフォリオシステム



まなBOX



学びのポートフォリオ × 教えるのポートフォリオ

能動的で自立した学習者を育む eポートフォリオシステム「まなBOX」

社会の情報化の急速な発展に伴い、ICTを最大限活用した21世紀にふさわしい学びと学校が求められています。

また、文部科学省が掲げる新しい学習指導要領では「生きる力」を育むという理念のもと、学習指導の改善や教育課程全体の改善につながる学習評価の意義・目的を踏まえ、思考力、判断力、表現力等について各教科の対応する観点において適切に評価することが求められています。

「まなBOX」は教育の情報化、さらに学校と家庭が連携して児童生徒を育成するための仕組みをサポートします。

課題・目的の共有

学習プロセス、課題の「ねらい」「目的」を
教員、児童生徒、保護者と共有

- 教科科目ごとの学習プロセスをエクスポーラ風の画面で、簡単・自由に登録できます。
登録した学習プロセスは児童生徒、保護者にも連携され、どのようなプロセスで学習を進めていくのか共有できます。
- 教科科目ごとに学習の「ねらい」学習プロセスごとに「目的」や「目標」を登録できます。
登録した「ねらい」や「目的」「目標」は児童生徒、保護者にも連携され、各学習プロセスがどのような目的を持っているのか共有できます。



課題への取り組み

学習プロセスごとの課題を管理、
学習プロセスと成果物を一体化

- 教員は作成した学習プロセスごとに、「提出」や「話し合い」、「確認テスト」といった学習課題を設定できます。
- 学習プロセスと課題はコピーして繰り返し使用したり、学習指導ポートフォリオとして他の教員と共有することで、授業の質を高めることができます。
- 話し合いに投稿した意見やデジタルコンテンツとしてまとめたレポート作品、画像や音声・動画も扱え、あらゆる成果物を蓄積していくことが可能です。



多様な評価

多様な評価によるリフレクションの誘発

- 学習への取り組みに対して、“自己評価”、“相互評価”、“教員からの評価”、“ルーブリックの登録による観点別評価”といった多面的な評価ができます。
自己評価と教員からの評価とのギャップや他の児童生徒からの評価から、自身の取り組みを振り返ることができます。
- 児童生徒は自身の学習成果としてショーケースポートフォリオを作成し、公開することができます。
公開されたショーケースポートフォリオは「まなBOX」を利用する全てのユーザから参照され、作品に対するコメントが貰えます。



Merit-1 デジタル教材の有効活用

Merit-2 クラウドなので導入・運用が簡単

Merit-3 校務のICT化の促進

Merit-4 安心、安全なクラウド利用による
情報漏洩対策・災害対策

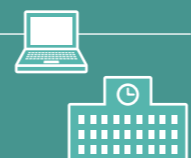
タブレットやスマホからも利用が可能です

「まなBOX」はインターネットに接続できる環境があれば、パソコンだけでなくタブレットやスマホからもアクセスでき、校外学習でも利用できます。ブラウザベースなので、面倒なインストール作業は不要です。



学校・教育委員会

- 教育の質向上、質保証
- 説明責任の遂行
- 保護者との連携強化



教員

- 教員のPDCAサイクルの確立
- 多様な評価による児童生徒の見える化
- シラバスや教材の共有



学校評価の向上

確かな学力の習得



指導と評価の一体化

満足度・安心度の向上

児童生徒

- 学びのPDCAサイクルの確立
- 多様な評価による学びの振り返り
- ショーケースによる学びの自発的な発信



保護者

- 成長の過程がいつでも確認できる
- カリキュラムのねらい、目標の理解
- 学校との連携強化



導入事例



清教学園中・高等学校

大阪府の南東端に位置する河内長野市の小高い丘の上にあるキリスト教主義を基盤とする「清教学園中・高等学校」は、「神ある教育は愛ある知恵に人を導く」というスピリットを大切に、創立60年を2011年に迎えた男女共学の中高一貫校です。「知と心の創造空間」を、学ぶことの楽しさと大切さを実感し、意欲に充ちて活動に取り組む空間として提供し、知識を習得することだけに偏らず、一人ひとりの個性や才能を大切に「賜物を生かす」学びの場です。

導入の背景

平成27年度スーパーグローバルハイスクール・アソシエイツ校に選定されている同校は、“グローバル時代や教育の多様化を見据えた「大学受験」だけに縛られない人間教育を目指す”という方針を掲げており、それを実現する仕組みのひとつとして、eポートフォリオシステム「まなBOX」を導入しました。

Active Learningの実現に向けて

eポートフォリオシステム「まなBOX」を導入し、学習者中心の学習活動と評価活動をサポートしています。生徒たちは、学びの中で作成した文章、作品、発表などが見える形で残り、その共有や評価・振り返りを通じて、生徒自身が学びのPDCAサイクルを意識し、主体的に学ぶ力を身につけていきます。

大学入試改革に先んじて、生徒一人ひとりが何を学び、どのような力をつけ、さらにどのような学びを展開しようとしているのかを、生徒と教員・学校、保護者がコミュニティを形成して支えて行くツールとして大きな期待を寄せています。

Chalk & Talkの学びからActive Learningの実現へ向けて、多くの教科科目や学習活動で「まなBOX」を活用しています。

学校法人
清教学園中・高等学校

校長 森 創さん

