

～関東最大級！“約 300 万球のイルミネーション”が輝く冬の祭典～
さがみ湖 イルミリオン'11-'12
2011.11.12 より開催決定！！

200 万球から 300 万球へ拡大し、さらに新エリア「光の大聖堂」が登場！
美しく彩られた光の森から幾多の「希望」を届けます。



※写真は昨年の様子及び本年の開催イメージです

富士急行株式会社(本社:山梨県富士吉田市、社長:堀内光一郎)では神奈川県相模原市で展開するアミューズメント施設「さがみ湖リゾート プレジャーフォレスト」にて、イルミネーションイベント「さがみ湖イルミリオン」を平成23年11月12日(土)から平成24年4月8日(日)まで開催いたします。※1月9日までは毎日営業。以降は土・日・祝日と特定日(バレンタイン・ホワイトデー・春休み期間)のみ営業

「さがみ湖イルミリオン」は、遊園地やキャンプ、バーベキューなど様々な楽しみ方ができる「さがみ湖リゾート プレジャーフォレスト」にて今年で3回目を迎える関東最大級のイルミネーションイベントです。園内の起伏や斜面を活かしたダイナミックかつテーマ性に富んだイルミネーションは、周囲に建物や街灯がない森の中で圧倒的なスケール感で光り輝き、都心では味わえない幻想的な雰囲気を楽しむことができます。今シーズンより新たに登場する「光の大聖堂」では、四方を光で囲まれた空間に賑やかな色合いで輝くスタンドグラスやパイプオルガンを模したイルミネーションを配し、音楽に合わせて光の色が変化する演出をお楽しみいただけます。その他、「希望」をテーマにしたモニュメントの設置やお客様にご参加いただけるキャンドルイベントの実施なども予定しています。なお、本イベントで使用する全ての電球は環境に配慮したLED電球となっております。

イルミネーション期間中は観覧車やティーカップ、ペアリフト等のアトラクションにもイルミネーションが施され、「ナイトアトラクション」として営業します。また、「イルミリオンフードコート」やレストランを営業するほか、オリジナルグッズや地元特産物の販売も予定しております。さらにゲストを招いての「点灯セレモニー」や「イルミネーションコンテスト」などのイベントも予定しております。

オープン当日にプレス招待会を実施予定です。詳細は10月下旬頃にご案内致します。

■各イルミネーションの詳細

【光の花畑】

斜面を這うように、白とピンクのLEDで埋め尽くされた「光の花畑」はまるで春を前に一足早く咲き誇る芝桜のようです。また、花畑内の通路をホワイトで縁取り、花畑には可愛らしい蝶々が飛び交う幻想的な空間となっています。



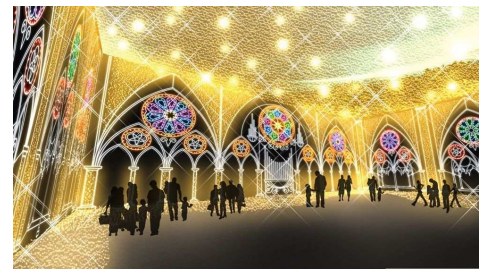
【光の海】

ブルーのLEDイルミネーションで一面を染め上げ、木々にシアン色のLEDを施すことで、海と珊瑚礁が織りなすダイナミックな空間を演出します。また、東側のエリアは天体をイメージしたバルーンを浮かべ、銀河系の幻想的な雰囲気を楽しみながら海上を散歩することができます。



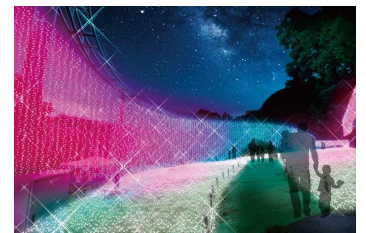
【光の大聖堂】NEW

今シーズンから新たに登場する「光の大聖堂」は、宮殿内が高さ7mの光の壁に囲まれた20m四方の空間となっており、360度全方位をLEDの光で囲まれた眩いゴールドの世界です。賑やかな色合いで輝くステンドグラスや豪華なパイプオルガンを模したイルミネーションを配し、音楽に合わせて光の色が変化する演出をお楽しみいただけます。



【光の銀世界】

白と青のLEDで作られる幻想的な雪原のエリアです。また、雪原上にはシアンとピンクの美しい色合いの変化を見せるオーロラが広がっています。なお、雪原上を走るナイトアトラクションの「スカイライダー」では、大きく広がる大雪原のスケール感を味わうことができる他、隣接する「雪遊び広場」では、本物の雪とのコラボレーションもお楽しみいただけます。



【光の動物園】NEW

草原をイメージしたグリーン色のイルミネーションが広がり、草原上では白く輝く動物たちがお出迎えをしてくれます。なお、ナイトアトラクションの「バンピーカート」の走路がエリア内に設けられているため、お乗りいただくとまるで光のサファリパークに訪れたかのような体験ができます。



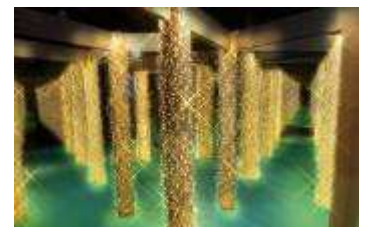
【光のトンネル】

光の大聖堂から光の花畑までの間に設置される全長約150mに及ぶ光のトンネルです。ピンクや白、黄色といった様々なイルミネーションの光が降り注ぐきらびやかで動きのある空間の中をくぐり抜けることができます。



【光の迷路】NEW (※ご利用には別途 300 円が必要です)

7月にオープンした迷路のテーマゾーン「森の迷路」内にある、360度を鏡に囲まれた国内最大級の屋内型ミラー迷路「ミラーメイズ」。通路内の樹の幹を模した柱に施されたゴールドのイルミネーションによって、昼間とは異なる美しさとより一層の不思議さを持って、お客様を光り輝く無限の迷路へと誘います。



【光のエントランス】

遊園地の玄関にあたるセントラルロッジ広場が夜になると「光のエントランス」に変わります。駐車場から続く道には光のアーチがかかり、パディントン ベアのイルミネーションが訪れる人々を迎え入れます。



【光のパディントン ベア】

セントラルロッジを抜けた先、広大なプレジャーフォレストの丘を背景にして、PR キャラクターのパディントン ベアの立体エアバルーンが登場。内照式で美しく輝くパディントン ベアが皆様を温かくお迎えます。

【光の庭園】NEW

ペアリフトで山を上がると辿り着く、プレジャーフォレストの象徴である観覧車が位置するエリアです。クリスタルボールや流れ星といったイルミネーションや、高さ約8mのツリーなども設置され、星空に一番近い庭園が広がります。

■ナイトアトラクション

観覧車、ペアリフト、メリーゴーランド、スカイライダーなど全8機種のアトラクションを「ナイトアトラクション」として営業します。各アトラクションにはそれぞれLEDが付けられる他、スカイライダーやバンピーカートなど、アトラクションに乗りながらイルミネーションを楽しむことができる遊園地ならではのものもあります。



「さがみ湖イルミリオン ‘11-‘12」 営業データ

1. 営業期間 平成23年11月12日(土)～平成24年4月8日(日)(95日間) ※予定

※1月9日(祝・月)までは毎日開催。以降は土・日と特定日(バレンタイン:2/14、ホワイトデー:3/14、春休み期間:3/20～4/1)

2. 営業時間 17:00～21:30 ※最終入場は21:00まで ※点灯時間は季節により異なります

[プレジャーフォレストは平日10:00、土日祝日9:30(9:00の場合あり)から営業します。ご入園の方はイルミリオンをそのままご観覧出来ます。]

3. 入場料金 大人500円 小人・シニア300円

4. 駐車料金 乗用車 500円、大型バス1,000円、バイク300円

5. 付帯施設 売店/レストラン/イルミリオンフードコート

ナイトアトラクション(観覧車、ペアリフト、メリーゴーランド、スカイライダー、バンピーカート、パディントン ベアの空飛ぶブランコ、パディントン ベアのスカイパラソル、パディントン ベア ティーパーティー)

6. 住 所 神奈川県相模原市緑区若柳 1634

7. 交 通 車 /新宿から中央自動車道で約45分、相模湖東出口より国道20号線経由10分

電車/JR中央本線相模湖駅で神奈川中央交通バスに乗り換え約10分。

プレジャーフォレスト前下車