

平成 21 年 1 月 吉日

報道関係各位

富士急行株式会社
企画部広報宣伝担当



「映画ドラえもん 新・のび太の宇宙開拓史」公開記念イベント ドラえもん アスレチックプラネット

2月28日(土) いよいよオープン！！



完成イメージ(内観)



©藤子プロ・小学館・テレビ朝日・シンエイ・ADK 2009

富士急ハイランドでは平成 21 年 2 月 28 日(土)～6 月 21 日(日)の期間、「映画ドラえもん 新・のび太の宇宙開拓史」公開記念イベントとして屋内型アトラクション「ドラえもん アスレチックプラネット」をオープン致します。

「ドラえもん アスレチックプラネット」はドラえもんの世界観の中で子どもたちが身体を使って自由に遊べる参加型イベント。靴を脱いで遊ぶプレイゾーン(400 円・フリーパス可)には 4 つの遊具(“ドラえもんスライダー”、“ドラえもんボールファクトリー”、“ふわふわドラえもん”、“コロコロホイール”)をご用意しております。また、ドラえもんと一緒に写真が撮れる「フォトコーナー」、映画の予告編などが楽しめる「ムービーコーナー」などが無料で利用出来るほか、ドラえもんグッズやオリジナルドラえもん商品を扱うショップやカフェを併設しております。

2 月 28 日(土)には「ドラえもん アスレチックプラネットオープン記念セレモニー」を開催予定。会場前の広場においてイベントのオープンをドラえもんと一緒にお祝いします。オープン翌週の 3 月 7 日(土)に全国東宝系にて公開される「映画ドラえもん 新・のび太の宇宙開拓史」と合わせてどうぞご期待ください。

尚、この「ドラえもん アスレチックプラネット」を開催する「キッズスタジオ」は、平成 21 年 1 月 12 日(月)まで「リカちゃんタウン」として営業していた施設を全面改修したもので、今後も様々なキャラクターを扱ったイベント会場として使用する予定です。夏休み期間中を予定している次回イベントについては 4 月頃発送予定の弊社報道リリースをご参照ください。

マスコミ関係者の皆様にご紹介、ご案内する「プレス招待会」を実施予定です。詳細については別途ご案内いたします。

【イベント概要】

タイトル 「映画ドラえもん 新・のび太の宇宙開拓史」公開記念イベント

ドラえもん アスレチックプラネット

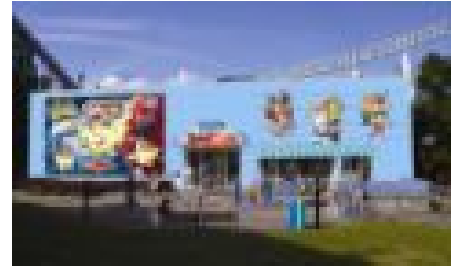
場 所 富士急ハイランド キッズスタジオ (旧リカちゃんタウン)

期 間 平成 21 年 2 月 28 日 (土) ~ 平成 21 年 6 月 21 日 (日) 予定

料 金 400 円(フリーパス利用可)

富士急ハイランドの入園料は別途必要となります。

会場内の一部施設(フォトコーナー、ムービーコーナー、カフェ、ショップ)は無料で入場できます。



完成イメージ(外観)

内 容

<プレイゾーン>

靴を脱いで自由に遊べる有料エリア。ドラえもんの世界観の中で遊べる4つの遊具(ドラえもんスライダー、ドラえもんボールファクトリー、ふわふわドラえもん、コロコロホイール)が揃っている。ドラえもんボールファクトリーではお馴染みのボールプールのほか、空気力でボールを撃つことが出来るバズーカなどで遊べます。

一部の遊具は3歳以上小学生未満の利用に限ります。

同伴者も有料になります。

<フォトコーナー>

映画紹介パネルやドラえもんと一緒に写真が撮れるコーナー。無料。

<ムービーコーナー>

3月7日(土)より全国東宝系にて公開される映画「ドラえもん 新・のび太の宇宙開拓史」の予告編などを上映予定。無料。

<ショップ>

ドラえもんグッズを集めたキャラクターショップ。イベントオリジナル商品(お土産菓子など)も発売予定。

<カフェ>

ドリンクや軽食を販売。

【富士急ハイランド 営業データ】

1. 営業時間 平日 9:00~17:00 / 土 9:00~20:00 / 日・祝 9:00~18:00

*時期によって延長営業する場合がございます。

2. 休園日 1/20、2/3 3月は無休

3. 料 金 入園料:おとな(中学生以上)1,200円 こども600円

フリーパス:おとな4,800円 中高生4,300円 こども3,500円

4. 交 通 車/新宿から中央自動車道で約80分、河口湖ICに隣接

東京から東名高速道路・御殿場IC、東富士五湖道路経由で約90分

バス/新宿から中央高速バスで約100分、富士急ハイランド下車

(要予約:03-5376-2222 または0555-72-5111)

東京駅から東名高速バスで約150分、富士急ハイランド下車

(要予約:0555-72-2922)

電車/JR中央本線大月駅で富士急行線に乗り換え富士急ハイランド駅下車

大月駅から約50分

5. お問い合わせ 山梨県富士吉田市新西原5-6-1 TEL:0555-23-2111

<http://www.fujiq.jp>

<報道関係の皆さまからのお問い合わせ、画像をご希望の方は下記までご連絡ください。>

富士急行株式会社(企画部広報担当)03-3376-1115

【ご参考】

