

2023年11月15日

－2023年10月度 派遣スタッフ募集時平均時給調査－ 三大都市圏の10月度平均時給は前年同月より39円増加の1,643円

株式会社リクルート（本社：東京都千代田区、代表取締役社長：北村 吉弘）の調査研究機関『ジョブズリサーチセンター（JBRC）』（<https://jbrc.recruit.co.jp/>）が、2023年10月度の「派遣スタッフ募集時平均時給調査」をまとめましたので、ご報告致します。

IT・技術系、製造・物流・清掃系で過去最高額を更新



ジョブズリサーチ
センター長
宇佐川 邦子

三大都市圏の10月度平均時給は、全体で前年同月より39円増加の1,643円（増減率+2.4%）となり、「IT・技術系」「製造・物流・清掃系」で過去最高額[※]を更新しました（※2018年3月度以降の集計データによる）。特に「IT・技術系」では前年同月より109円増加（増減率+5.0%）と大きな上昇で、自動車生産数の増加の影響を受けた車載部品などの品質保証の求人や、企業内のIT化に向けた求人などが多く見受けられました。

「製造・物流・清掃系」では引き続きドライバーの求人ニーズが増加しており、前年同月と比較して「普通免許可」の求人が増加するなど、業務に合わせ応募条件を緩和している動きがありました。また、介護関連求人では、清掃のみや血圧測定のみを行う看護師求人など、業務の切り出しが行われています。人材不足下においては、業務を細分化することにより、ブランクのある方、短時間だけ働きたい方などが労働市場に参加しやすくなるでしょう。

■ 三大都市圏全体

○三大都市圏の平均時給は 1,643円（前年同月1,604円、前月1,635円） [3P]

前年同月より39円増加（増減率+2.4%）、前月より8円増加（同+0.5%）となった。職種別に見ると、前年同月比は「IT・技術系」（増減額+109円、増減率+5.0%）など5職種でプラス。前月比は「医療介護・教育系」（増減額+27円、増減率+1.8%）など4職種でプラスとなった。

■ 三大都市圏エリア別…前年同月比は関東・東海・関西ともにプラス

○関東の平均時給は 1,749円（前年同月1,694円、前月1,742円） [6P]

前年同月より55円増加（増減率+3.2%）、前月より7円増加（同+0.4%）となった。職種別に見ると、前年同月比は「IT・技術系」（増減額+123円、増減率+5.4%）など5職種でプラス。前月比は「医療介護・教育系」（増減額+31円、増減率+2.0%）など3職種でプラスとなった。

○東海の平均時給は 1,445円（前年同月1,427円、前月1,436円） [7P]

前年同月より18円増加（増減率+1.3%）、前月より9円増加（同+0.6%）となった。職種別に見ると、前年同月比は「製造・物流・清掃系」（増減額+33円、増減率+2.5%）など4職種でプラス。前月比は「医療介護・教育系」（増減額+13円、増減率+1.0%）など3職種でプラスとなった。

○関西の平均時給は 1,472円（前年同月1,453円、前月1,469円） [8P]

前年同月より19円増加（増減率+1.3%）、前月より3円増加（同+0.2%）となった。職種別に見ると、前年同月比は「IT・技術系」（増減額+70円、増減率+3.6%）など全職種でプラス。前月比は「医療介護・教育系」（増減額+20円、増減率+1.5%）など5職種でプラスとなった。

2023年11月15日

■ 調査概要

当社が企画運営する求人メディア『リクナビ派遣』『TOWNWORK』に掲載された求人情報より、派遣スタッフの募集時平均時給を集計した。

※各数値は四捨五入しているため、増減額および率が表記内の数値を集計した結果と一致しない場合がある。

<集計対象件数（三大都市圏）>

2023年10月度 105万2,066件

※当該件数は平均時給調査に際して集計した求人の件数であり、集計対象とする求人メディアに掲載されている求人の総数ではない。当該件数を用いてその他の月の集計対象件数と単純比較することはできないため注意が必要。

<集計対象期間について>

『リクナビ派遣』：2023年9月27日（水）～10月24日（火）

『TOWNWORK』：2023年10月1日（日）～10月31日（火）

<集計対象職種について> ※集計対象媒体・職種分類を2022年4月度より変更

大分類	小分類
オフィスワーク系	* 一般事務
	* 営業事務
	貿易事務・国際事務
	特許事務
	英文事務
	通訳・翻訳
	金融事務
	* 経理・会計
	総務・人事・広報・宣伝
	秘書
	受付
	データ入力
	企画・マーケティング
	オフィスワーク系その他
営業・販売・サービス系	営業・企画営業
	販売
	接客・ショールーム・カウンター窓口
	テレオペ・テレマーケティング・スーパーバイザー
	● 食品製造・販売
製造・物流・清掃系	* 営業・販売・サービス系その他
	● 組立工
	● 製造・生産（重工業）
	● 製造・生産（その他）
	● 品質管理・保証・検査
	● 発送・仕分け・梱包
	● 物流作業
	● 構内作業・フォークリフト
	● ドライバー・配送・デリバリー
	● 清掃・洗浄・クリーニング
● 製造・物流・清掃系その他	

大分類	小分類	
IT・技術系	SE・プログラマー・ネットワークエンジニア	
	運用管理・保守	
	ユーザーサポート・ヘルプデスク	
	テスト・評価	
	CADオペレーター・CAD設計	
	設計（電子・機械・建築）	
	研究開発	
	* IT・技術系その他	
	クリエイティブ系	デザイナー
		Web関連
編集・制作・校正		
DTPオペレーター		
クリエイティブ系その他		
医療介護・教育系	医療事務	
	* 介護スタッフ・介護福祉士	
	看護師・准看護師	
	* その他医療関連	
	* 学校事務・その他教育系	
その他（非掲載）		

※接待のある飲食業の職種は除く

●：新設

*：名称変更、分類変更

「OA事務」「OAオペレーター」を「一般事務」に統合

「営業アシスタント」を「営業事務」に統合

「経理・英文経理」「財務・会計」を「経理・会計」に統合

「旅行関連」「エステティシャン」を「営業・販売・サービス系 その他」に統合

「OAインストラクター」を「IT・技術系 その他」に統合

「介護関連」を「介護スタッフ・介護福祉士」に名称変更

「その他医療・介護関連」「治験関連」を「その他医療関連」に統合

「学校事務・その他教育」「インストラクター・講師」を「学校事務・その他教育系」に統合

<集計対象媒体について>

『リクナビ派遣』：派遣の仕事探しの総合求人メディア。関東、東海、関西エリアを中心に、全国8版を展開。

『TOWNWORK』：「家の近くで働きたい」「学校の近くで働きたい」など勤務地を重視する読者へ向けた求人メディア。全国で展開。

<エリア区分について> 対象媒体に掲載される求人情報の勤務所在地に準拠し、以下の通りとした。

関東：東京都、神奈川県、千葉県、埼玉県、茨城県、栃木県、群馬県、山梨県

東海：愛知県、三重県、岐阜県、静岡県

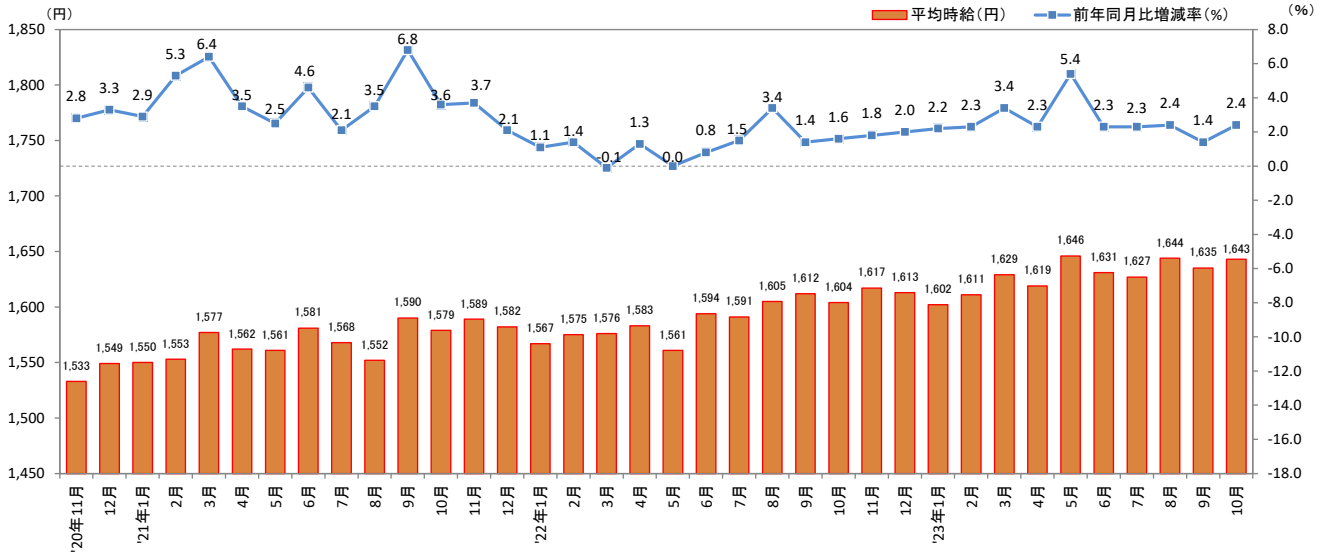
関西：大阪府、兵庫県、京都府、奈良県、滋賀県、和歌山県

本件に関する
お問い合わせ先

<https://www.recruit.co.jp/support/form/>

2023年11月15日

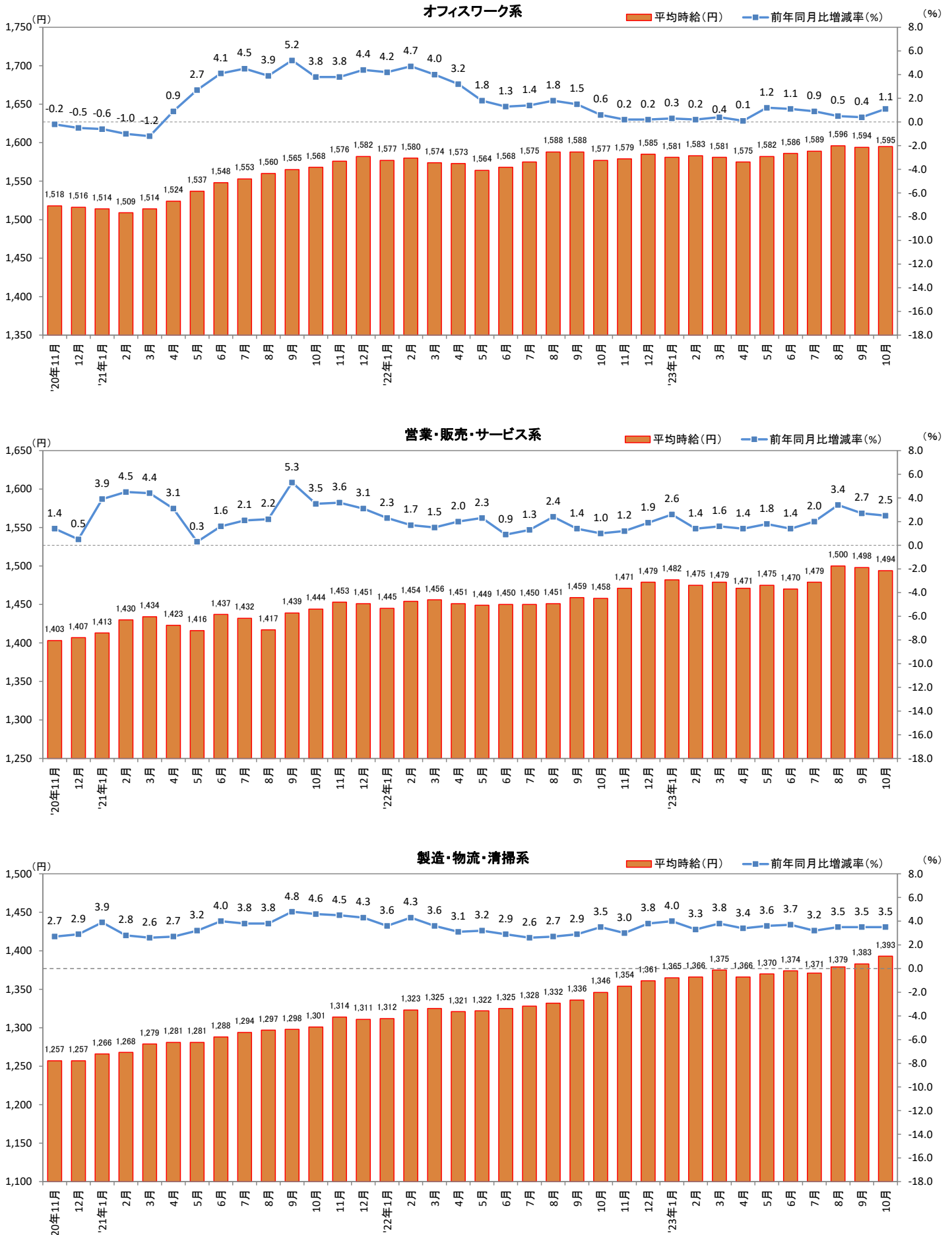
1-1. 三大都市圏（関東・東海・関西）平均時給推移



大分類	小分類	今月	前年同月比較(2022年10月)			前月比較(2023年9月)			
		平均時給 (円)	平均時給 (円)	増減額 (円)	増減率 (%)	平均時給 (円)	増減額 (円)	増減率 (%)	
オフィスワーク系	一般事務	1,560	1,544	16	1.0%	1,555	5	0.3%	
	営業事務	1,612	1,598	14	0.9%	1,612	0	0.0%	
	貿易事務・国際事務	1,662	1,638	24	1.5%	1,656	6	0.4%	
	特許事務	1,848	1,851	▲ 3	-0.2%	1,846	2	0.1%	
	英文事務	1,801	1,760	41	2.3%	1,809	▲ 8	-0.4%	
	通訳・翻訳	1,821	1,947	▲ 126	-6.5%	1,821	0	0.0%	
	金融事務	1,509	1,530	▲ 21	-1.4%	1,512	▲ 3	-0.2%	
	経理・会計	1,672	1,639	33	2.0%	1,670	2	0.1%	
	総務・人事・広報・宣伝	1,673	1,656	17	1.0%	1,668	5	0.3%	
	秘書	1,749	1,721	28	1.6%	1,751	▲ 2	-0.1%	
	受付	1,476	1,429	47	3.3%	1,470	6	0.4%	
	データ入力	1,555	1,519	36	2.4%	1,561	▲ 6	-0.4%	
	企画・マーケティング	1,910	1,871	39	2.1%	1,923	▲ 13	-0.7%	
	オフィスワーク系その他	1,515	1,481	34	2.3%	1,521	▲ 6	-0.4%	
	オフィスワーク系 全体	1,595	1,577	18	1.1%	1,594	1	0.1%	
営業・販売・サービス系	営業・企画営業	1,695	1,689	6	0.4%	1,699	▲ 4	-0.2%	
	販売	1,438	1,404	34	2.4%	1,436	2	0.1%	
	接客・ショールーム・カウンター窓口	1,486	1,418	68	4.8%	1,478	8	0.5%	
	テレオペ・テレマーケティング・スーパーバイザー	1,594	1,531	63	4.1%	1,604	▲ 10	-0.6%	
	食品製造・販売	1,347	1,316	31	2.4%	1,340	7	0.5%	
	営業・販売・サービス系その他	1,429	1,385	44	3.2%	1,431	▲ 2	-0.1%	
	営業・販売・サービス系 全体	1,494	1,458	36	2.5%	1,498	▲ 4	-0.3%	
	製造・物流・清掃系	組立工	1,376	1,356	20	1.5%	1,372	4	0.3%
製造・生産(重工業)		1,472	1,414	58	4.1%	1,469	3	0.2%	
製造・生産(その他)		1,369	1,339	30	2.2%	1,366	3	0.2%	
品質管理・保証・検査		1,367	1,318	49	3.7%	1,346	21	1.6%	
発送・仕分け・梱包		1,368	1,315	53	4.0%	1,352	16	1.2%	
物流作業		1,335	1,306	29	2.2%	1,327	8	0.6%	
構内作業・フォークリフト		1,443	1,412	31	2.2%	1,435	8	0.6%	
ドライバー・配送・デリバリー		1,395	1,340	55	4.1%	1,392	3	0.2%	
清掃・洗浄・クリーニング		1,482	1,417	65	4.6%	1,467	15	1.0%	
製造・物流・清掃系その他		1,456	1,417	39	2.8%	1,449	7	0.5%	
製造・物流・清掃系 全体		1,393	1,346	47	3.5%	1,383	10	0.7%	
IT・技術系		SE・プログラマー・ネットワークエンジニア	2,658	2,559	99	3.9%	2,641	17	0.6%
		運用管理・保守	2,267	2,324	▲ 57	-2.5%	2,257	10	0.4%
	ユーザーサポート・ヘルプデスク	1,966	1,889	77	4.1%	1,952	14	0.7%	
	テスト・評価	2,005	1,996	9	0.5%	1,993	12	0.6%	
	CADオペレーター・CAD設計	1,932	1,932	0	0.0%	1,928	4	0.2%	
	設計(電子・機械・建築)	2,381	2,281	100	4.4%	2,398	▲ 17	-0.7%	
	研究開発	1,690	1,706	▲ 16	-0.9%	1,696	▲ 6	-0.4%	
	IT・技術系その他	2,042	1,817	225	12.4%	2,038	4	0.2%	
	IT・技術系 全体	2,293	2,184	109	5.0%	2,265	28	1.2%	
	クリエイティブ系	デザイナー	1,644	1,615	29	1.8%	1,625	19	1.2%
Web関連		1,963	1,963	0	0.0%	1,967	▲ 4	-0.2%	
編集・制作・校正		1,838	1,866	▲ 28	-1.5%	1,851	▲ 13	-0.7%	
DTPオペレーター		1,721	1,688	33	2.0%	1,706	15	0.9%	
クリエイティブ系その他		1,770	1,811	▲ 41	-2.3%	1,785	▲ 15	-0.8%	
クリエイティブ系 全体		1,878	1,878	0	0.0%	1,889	▲ 11	-0.6%	
医療介護・教育系	医療事務	1,394	1,378	16	1.2%	1,389	5	0.4%	
	介護スタッフ・介護福祉士	1,426	1,433	▲ 7	-0.5%	1,413	13	0.9%	
	看護師・准看護師	2,149	2,177	▲ 28	-1.3%	2,121	28	1.3%	
	その他医療関連	1,455	1,363	92	6.7%	1,424	31	2.2%	
	学校事務・その他教育系	1,467	1,412	55	3.9%	1,447	20	1.4%	
	医療介護・教育系 全体	1,488	1,457	31	2.1%	1,461	27	1.8%	
三大都市圏 全体	1,643	1,604	39	2.4%	1,635	8	0.5%		

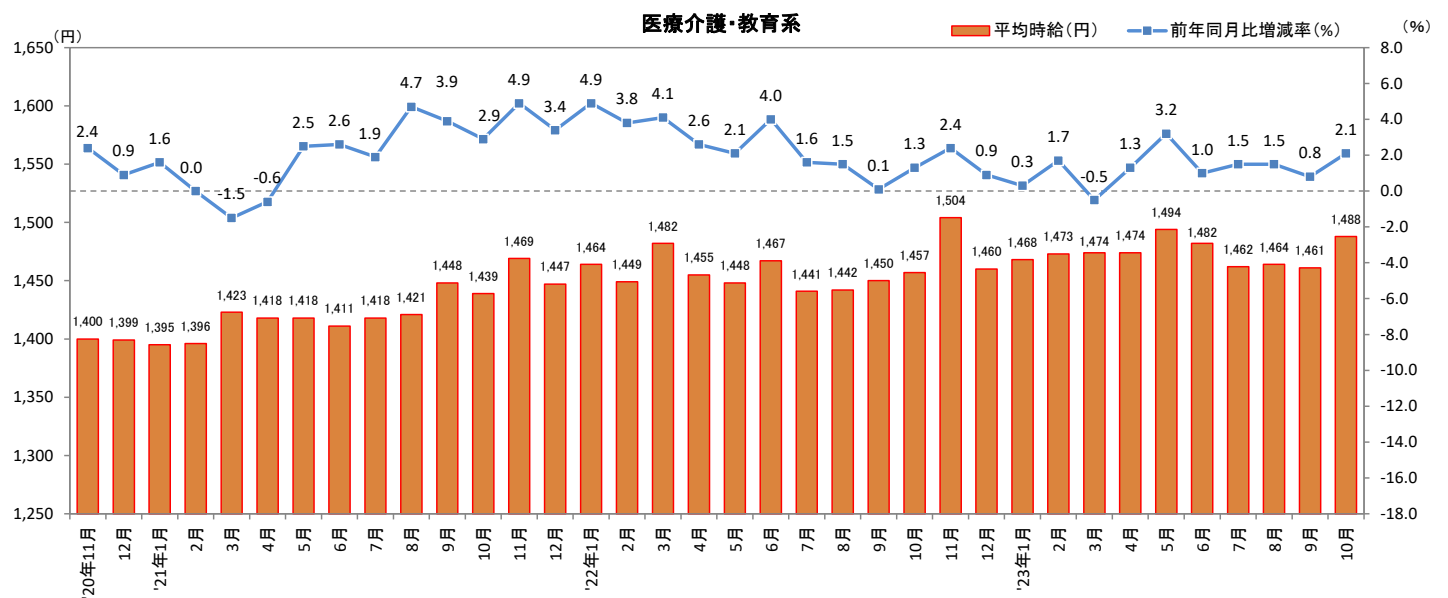
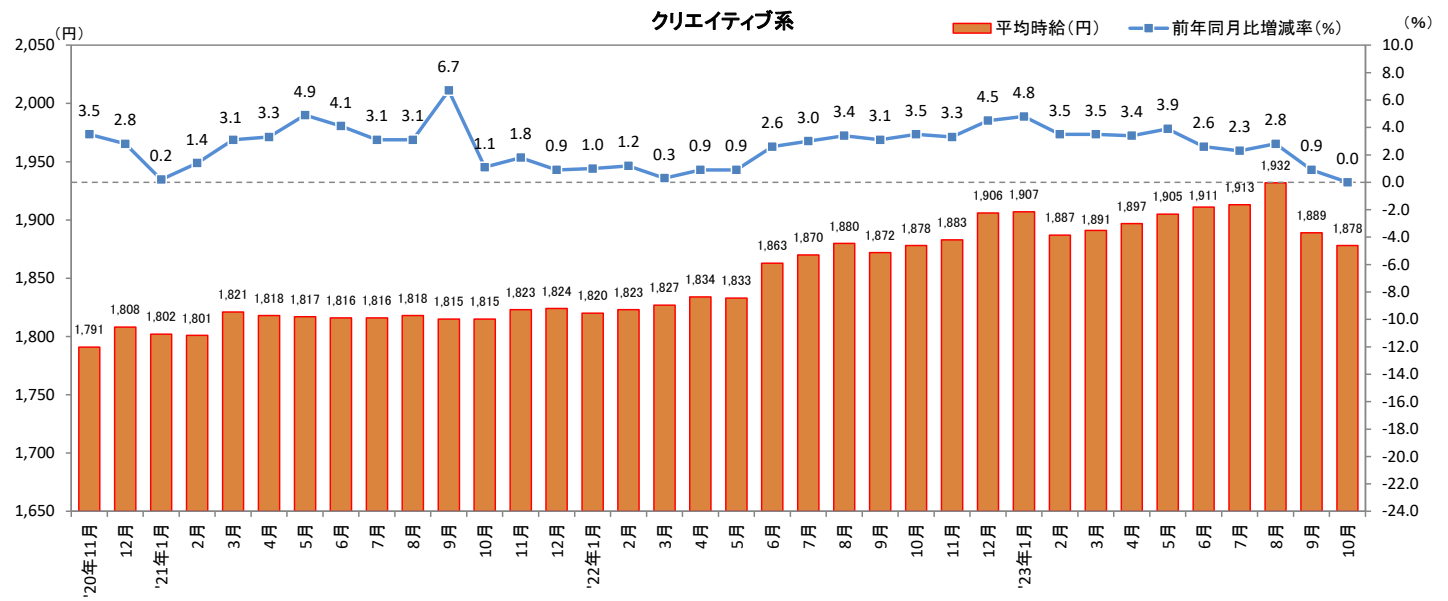
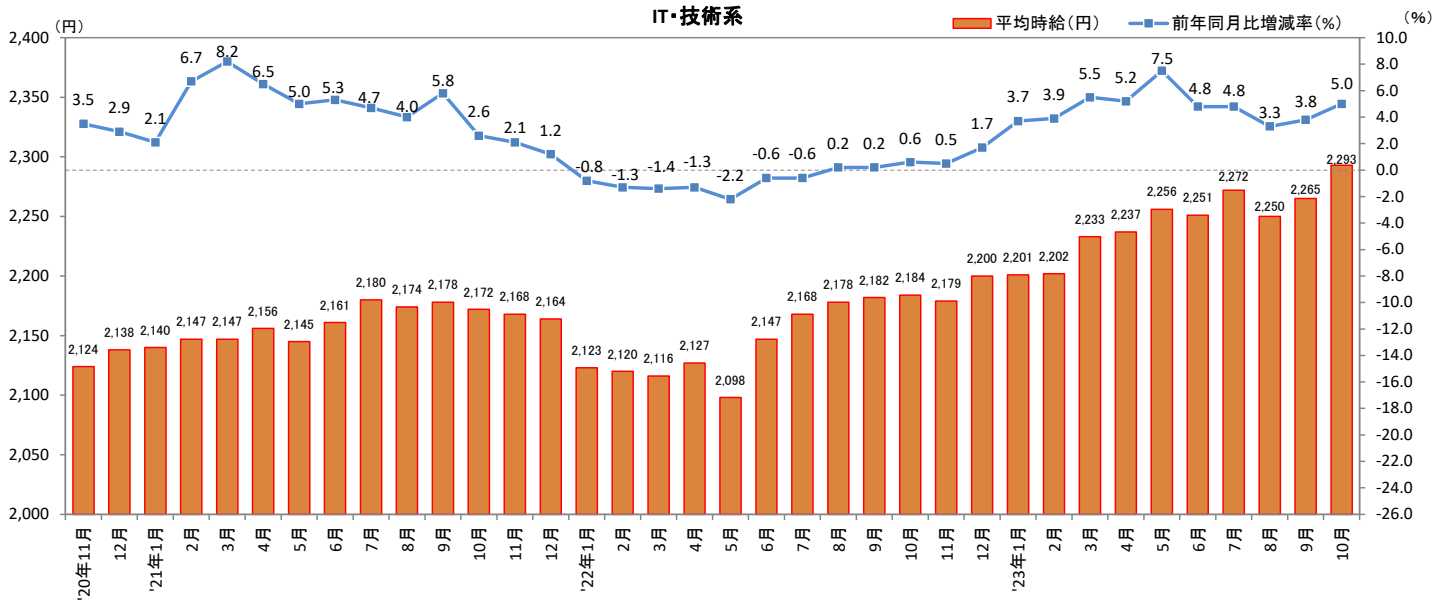
2023年11月15日

1-2. 三大都市圏（関東・東海・関西）職種別 平均時給推移



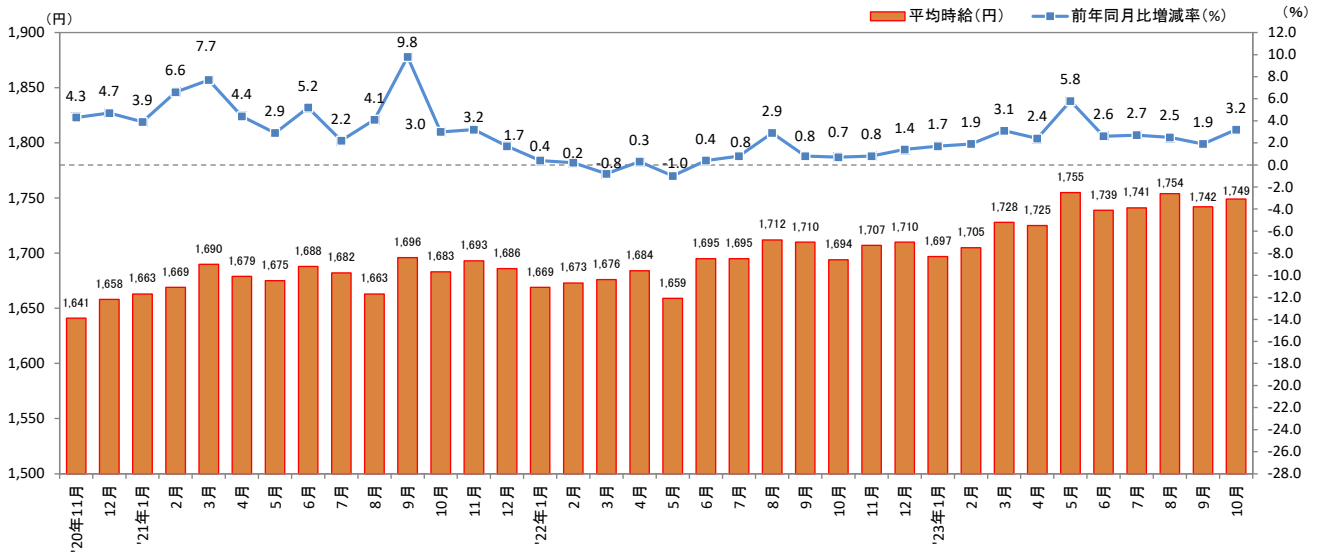
2023年11月15日

1-2. 三大都市圏（関東・東海・関西）職種別 平均時給推移（続き）



2023年11月15日

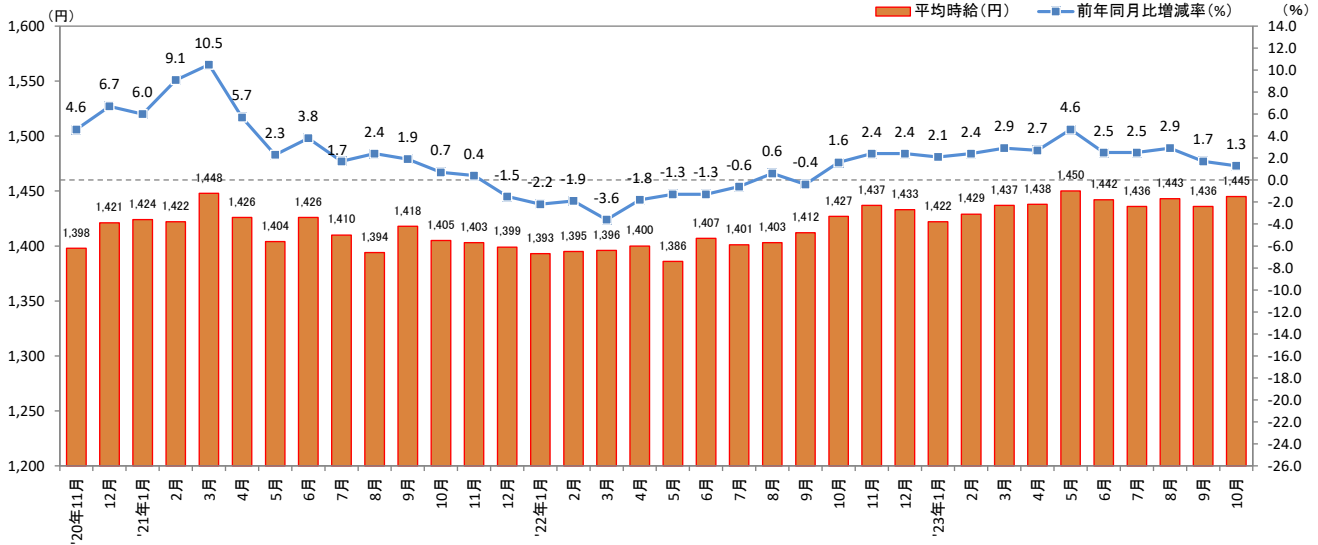
2-1. 関東（東京都、神奈川県、千葉県、埼玉県、茨城県、栃木県、群馬県、山梨県）



大分類	小分類	今月	前年同月比較(2022年10月)			前月比較(2023年9月)		
		平均時給(円)	平均時給(円)	増減額(円)	増減率	平均時給(円)	増減額(円)	増減率
オフィスワーク系	一般事務	1,642	1,620	22	1.4%	1,645	▲ 3	-0.2%
	営業事務	1,679	1,658	21	1.3%	1,686	▲ 7	-0.4%
	貿易事務・国際事務	1,775	1,740	35	2.0%	1,780	▲ 5	-0.3%
	特許事務	1,940	1,905	35	1.8%	1,925	▲ 15	0.8%
	英文事務	1,855	1,823	32	1.8%	1,869	▲ 14	-0.7%
	通訳・翻訳	2,044	1,996	48	2.4%	2,054	▲ 10	-0.5%
	金融事務	1,618	1,599	19	1.2%	1,630	▲ 12	-0.7%
	経理・会計	1,765	1,717	48	2.8%	1,765	0	0.0%
	総務・人事・広報・宣伝	1,742	1,717	25	1.5%	1,744	▲ 2	-0.1%
	秘書	1,810	1,777	33	1.9%	1,816	▲ 6	-0.3%
	受付	1,545	1,487	58	3.9%	1,546	▲ 1	-0.1%
	データ入力	1,623	1,590	33	2.1%	1,633	▲ 10	-0.6%
	企画・マーケティング	1,942	1,898	44	2.3%	1,954	▲ 12	-0.6%
	オフィスワーク系その他	1,581	1,545	36	2.3%	1,590	▲ 9	-0.6%
	オフィスワーク系 全体	1,679	1,652	27	1.6%	1,685	▲ 6	-0.4%
	営業・販売・サービス系	営業・企画営業	1,773	1,759	14	0.8%	1,787	▲ 14
販売		1,488	1,424	64	4.5%	1,481	7	0.5%
接客・ショールーム・カウンター窓口		1,528	1,466	62	4.2%	1,521	7	0.5%
テレオペ・テレマーケティング・スーパーバイザー		1,653	1,597	56	3.5%	1,666	▲ 13	-0.8%
食品製造・販売		1,405	1,368	37	2.7%	1,392	13	0.9%
営業・販売・サービス系その他		1,486	1,417	69	4.9%	1,482	4	0.3%
営業・販売・サービス系 全体		1,571	1,509	62	4.1%	1,574	▲ 3	-0.2%
製造・物流・清掃系		組立工	1,400	1,371	29	2.1%	1,391	9
	製造・生産(重工業)	1,514	1,394	120	8.6%	1,493	21	1.4%
	製造・生産(その他)	1,398	1,358	40	2.9%	1,382	16	1.2%
	品質管理・保証・検査	1,395	1,330	65	4.9%	1,369	26	1.9%
	発送・仕分け・梱包	1,391	1,336	55	4.1%	1,371	20	1.5%
	物流作業	1,352	1,314	38	2.9%	1,336	16	1.2%
	構内作業・フォークリフト	1,476	1,440	36	2.5%	1,468	8	0.5%
	ドライバー・配送・デリバリー	1,433	1,366	67	4.9%	1,430	3	0.2%
	清掃・洗浄・クリーニング	1,554	1,478	76	5.1%	1,542	12	0.8%
	製造・物流・清掃系その他	1,488	1,437	51	3.5%	1,477	11	0.7%
	製造・物流・清掃系 全体	1,431	1,370	61	4.5%	1,418	13	0.9%
IT・技術系	SE・プログラマー・ネットワークエンジニア	2,750	2,671	79	3.0%	2,734	16	0.6%
	運用管理・保守	2,317	2,375	▲ 58	-2.4%	2,311	6	0.3%
	ユーザーサポート・ヘルプデスク	2,027	1,927	100	5.2%	2,003	24	1.2%
	テスト・評価	2,157	2,108	49	2.3%	2,130	27	1.3%
	CADオペレーター・CAD設計	2,031	1,998	33	1.7%	2,019	12	0.6%
	設計(電子・機械・建築)	2,547	2,413	134	5.6%	2,552	▲ 5	-0.2%
	研究開発	1,723	1,870	▲ 147	-7.9%	1,732	▲ 9	-0.5%
	IT・技術系その他	2,148	1,926	222	11.5%	2,116	32	1.5%
	IT・技術系 全体	2,410	2,287	123	5.4%	2,373	37	1.6%
	クリエイティブ系	デザイナー	1,694	1,726	▲ 32	-1.9%	1,698	▲ 4
Web関連		1,989	1,999	▲ 10	-0.5%	1,991	▲ 2	-0.1%
編集・制作・校正		1,858	1,891	▲ 33	-1.7%	1,873	▲ 15	-0.8%
DTPオペレーター		1,795	1,748	47	2.7%	1,782	13	0.7%
クリエイティブ系その他		1,827	1,871	▲ 44	-2.4%	1,842	▲ 15	-0.8%
クリエイティブ系 全体		1,917	1,923	▲ 6	-0.3%	1,926	▲ 9	-0.5%
医療介護・教育系	医療事務	1,438	1,435	3	0.2%	1,439	▲ 1	-0.1%
	介護スタッフ・介護福祉士	1,496	1,503	▲ 7	-0.5%	1,477	19	1.3%
	看護師・准看護師	2,172	2,238	▲ 66	-2.9%	2,155	17	0.8%
	その他医療関連	1,552	1,444	108	7.5%	1,519	33	2.2%
	学校事務・その他教育系	1,568	1,470	98	6.7%	1,541	27	1.8%
	医療介護・教育系 全体	1,566	1,523	43	2.8%	1,535	31	2.0%
関東 全体	1,749	1,694	55	3.2%	1,742	7	0.4%	

2023年11月15日

2-2. 東海（愛知県、三重県、岐阜県、静岡県）

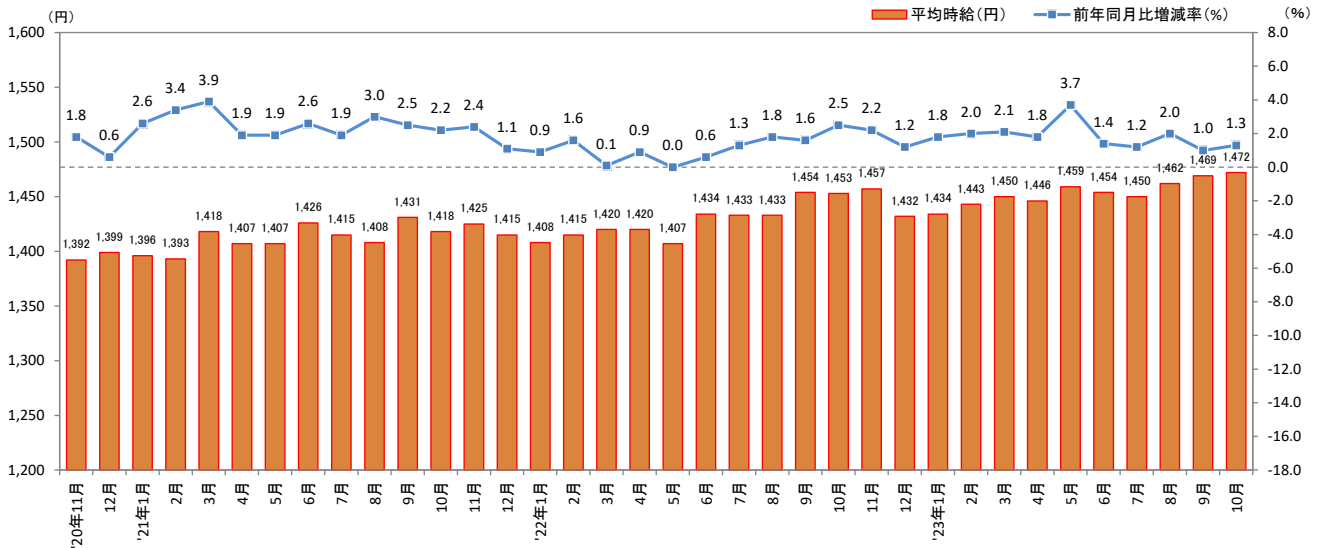


大分類	小分類	今月	前年同月比較(2022年10月)			前月比較(2023年9月)		
		平均時給 (円)	平均時給 (円)	増減額 (円)	増減率 (%)	平均時給 (円)	増減額 (円)	増減率 (%)
オフィスワーク系	一般事務	1,389	1,369	20	1.5%	1,375	14	1.0%
	営業事務	1,409	1,405	4	0.3%	1,400	9	0.6%
	貿易事務・国際事務	1,479	1,471	8	0.5%	1,454	25	1.7%
	特許事務	-	-	-	-	-	-	-
	英文事務	1,538	1,497	41	2.7%	1,533	5	0.3%
	通訳・翻訳	1,727	1,700	27	1.6%	1,768	▲ 41	-2.3%
	金融事務	1,402	1,399	3	0.2%	1,408	▲ 6	-0.4%
	経理・会計	1,428	1,408	20	1.4%	1,419	9	0.6%
	総務・人事・広報・宣伝	1,426	1,403	23	1.6%	1,418	8	0.6%
	秘書	1,482	1,440	42	2.9%	1,437	45	3.1%
	受付	1,352	1,367	▲ 15	-1.1%	1,340	12	0.9%
	データ入力	1,362	1,336	26	1.9%	1,355	7	0.5%
	企画・マーケティング	1,636	1,555	81	5.2%	1,570	66	4.2%
	オフィスワーク系その他	1,347	1,294	53	4.1%	1,338	9	0.7%
	オフィスワーク系 全体	1,400	1,381	19	1.4%	1,387	13	0.9%
営業・販売・サービス系	営業・企画営業	1,502	1,573	▲ 71	-4.5%	1,514	▲ 12	-0.8%
	販売	1,432	1,449	▲ 17	-1.2%	1,435	▲ 3	-0.2%
	接客・ショールーム・カウンター窓口	1,329	1,327	2	0.2%	1,344	▲ 15	-1.1%
	テレオペ・テレマーケティング・スーパーバイザー	1,394	1,366	28	2.0%	1,392	2	0.1%
	食品製造・販売	1,270	1,216	54	4.4%	1,279	▲ 9	-0.7%
	営業・販売・サービス系その他	1,339	1,343	▲ 4	-0.3%	1,351	▲ 12	-0.9%
	営業・販売・サービス系 全体	1,398	1,410	▲ 12	-0.9%	1,407	▲ 9	-0.6%
	製造・物流・清掃系	組立工	1,370	1,360	10	0.7%	1,376	▲ 6
製造・生産(重工業)		1,493	1,445	48	3.3%	1,491	2	0.1%
製造・生産(その他)		1,373	1,332	41	3.1%	1,373	0	0.0%
品質管理・保証・検査		1,344	1,310	34	2.6%	1,335	9	0.7%
発送・仕分け・梱包		1,360	1,307	53	4.1%	1,353	7	0.5%
物流作業		1,352	1,317	35	2.7%	1,351	1	0.1%
構内作業・フォークリフト		1,390	1,376	14	1.0%	1,383	7	0.5%
ドライバー・配送・デリバリー		1,381	1,313	68	5.2%	1,376	5	0.4%
清掃・洗浄・クリーニング		1,363	1,334	29	2.2%	1,347	16	1.2%
製造・物流・清掃系その他		1,412	1,414	▲ 2	-0.1%	1,404	8	0.6%
製造・物流・清掃系 全体		1,371	1,338	33	2.5%	1,366	5	0.4%
IT・技術系		SE・プログラマー・ネットワークエンジニア	2,183	2,196	▲ 13	-0.6%	2,212	▲ 29
	運用管理・保守	2,083	1,934	149	7.7%	2,102	▲ 19	-0.9%
	ユーザーサポート・ヘルプデスク	1,693	1,659	34	2.0%	1,662	31	1.9%
	テスト・評価	1,982	1,844	138	7.5%	1,974	8	0.4%
	CADオペレーター・CAD設計	1,758	1,828	▲ 70	-3.8%	1,751	7	0.4%
	設計(電子・機械・建築)	2,148	2,134	14	0.7%	2,204	▲ 56	-2.5%
	研究開発	1,749	1,472	277	18.8%	1,782	▲ 33	-1.9%
	IT・技術系その他	1,775	1,724	51	3.0%	1,874	▲ 99	-5.3%
	IT・技術系 全体	1,993	1,985	8	0.4%	2,011	▲ 18	-0.9%
クリエイティブ系	デザイナー	1,411	-	-	-	-	-	-
	Web関連	1,618	1,597	21	1.3%	1,665	▲ 47	-2.8%
	編集・制作・校正	1,444	1,436	8	0.6%	1,412	32	2.3%
	DTPオペレーター	1,436	1,425	11	0.8%	1,394	42	3.0%
	クリエイティブ系その他	1,444	1,461	▲ 17	-1.2%	1,473	▲ 29	-2.0%
	クリエイティブ系 全体	1,479	1,492	▲ 13	-0.9%	1,505	▲ 26	-1.7%
医療介護・教育系	医療事務	1,308	1,272	36	2.8%	1,300	8	0.6%
	介護スタッフ・介護福祉士	1,327	1,285	42	3.3%	1,318	9	0.7%
	看護師・准看護師	2,033	2,028	5	0.2%	2,022	11	0.5%
	その他医療関連	1,315	1,222	93	7.6%	1,310	5	0.4%
	学校事務・その他教育系	1,370	1,361	9	0.7%	1,342	28	2.1%
	医療介護・教育系 全体	1,370	1,340	30	2.2%	1,357	13	1.0%
東海 全体	1,445	1,427	18	1.3%	1,436	9	0.6%	

※ - : 集計対象件数30件未満

2023年11月15日

2-3. 関西（大阪府、兵庫県、京都府、奈良県、滋賀県、和歌山県）



大分類	小分類	今月	前年同月比較(2022年10月)			前月比較(2023年9月)		
		平均月給 (円)	平均月給 (円)	増減額 (円)	増減率 (%)	平均月給 (円)	増減額 (円)	増減率 (%)
オフィスワーク系	一般事務	1,408	1,385	23	1.7%	1,405	3	0.2%
	営業事務	1,451	1,436	15	1.0%	1,453	▲2	-0.1%
	貿易事務・国際事務	1,505	1,488	17	1.1%	1,498	7	0.5%
	特許事務	1,564	1,617	▲53	-3.3%	1,574	▲10	-0.6%
	英文事務	1,610	1,521	89	5.9%	1,590	20	1.3%
	通訳・翻訳	1,617	1,810	▲193	-10.7%	1,599	18	1.1%
	金融事務	1,407	1,415	▲8	-0.6%	1,407	0	0.0%
	経理・会計	1,467	1,441	26	1.8%	1,472	▲5	-0.3%
	総務・人事・広報・宣伝	1,470	1,441	29	2.0%	1,462	8	0.5%
	秘書	1,525	1,483	42	2.8%	1,507	18	1.2%
	受付	1,372	1,345	27	2.0%	1,366	6	0.4%
	データ入力	1,397	1,376	21	1.5%	1,387	10	0.7%
	企画・マーケティング	1,572	1,612	▲40	-2.5%	1,623	▲51	-3.1%
	オフィスワーク系その他	1,397	1,367	30	2.2%	1,403	▲6	-0.4%
	オフィスワーク系 全体	1,430	1,409	21	1.5%	1,428	2	0.1%
営業・販売・サービス系	営業・企画営業	1,549	1,556	▲7	-0.4%	1,553	▲4	-0.3%
	販売	1,402	1,367	35	2.6%	1,400	2	0.1%
	接客・ショールーム・カウンター窓口	1,363	1,335	28	2.1%	1,365	▲2	-0.1%
	テレオペ・テレマーケティング・スーパーバイザー	1,425	1,406	19	1.4%	1,433	▲8	-0.6%
	食品製造・販売	1,293	1,265	28	2.2%	1,295	▲2	-0.2%
	営業・販売・サービス系その他	1,373	1,346	27	2.0%	1,387	▲14	-1.0%
	営業・販売・サービス系 全体	1,406	1,382	24	1.7%	1,409	▲3	-0.2%
	製造・物流・清掃系	組立工	1,350	1,333	17	1.3%	1,340	10
製造・生産(重工業)		1,368	1,386	▲18	-1.3%	1,379	▲11	-0.8%
製造・生産(その他)		1,332	1,328	4	0.3%	1,338	▲6	-0.4%
品質管理・保証・検査		1,337	1,305	32	2.5%	1,321	16	1.2%
発送・仕分け・梱包		1,322	1,277	45	3.5%	1,313	9	0.7%
物流作業		1,295	1,283	12	0.9%	1,294	1	0.1%
構内作業・フォークリフト		1,424	1,389	35	2.5%	1,418	6	0.4%
ドライバー・配送・デリバリー		1,308	1,292	16	1.2%	1,311	▲3	-0.2%
清掃・洗浄・クリーニング		1,359	1,321	38	2.9%	1,346	13	1.0%
製造・物流・清掃系その他		1,413	1,381	32	2.3%	1,415	▲2	-0.1%
製造・物流・清掃系 全体		1,336	1,311	25	1.9%	1,333	3	0.2%
IT・技術系	SE・プログラマー・ネットワークエンジニア	2,412	2,278	134	5.9%	2,384	28	1.2%
	運用管理・保守	2,105	1,937	168	8.7%	2,070	35	1.7%
	ユーザーサポート・ヘルプデスク	1,714	1,688	26	1.5%	1,718	▲4	-0.2%
	テスト・評価	1,803	1,778	25	1.4%	1,806	▲3	-0.2%
	CADオペレーター・CAD設計	1,789	1,834	▲45	-2.5%	1,794	▲5	-0.3%
	設計(電子・機械・建築)	2,123	2,145	▲22	-1.0%	2,199	▲76	-3.5%
	研究開発	1,644	1,627	17	1.0%	1,654	▲10	-0.6%
	IT・技術系その他	1,725	1,689	36	2.1%	1,789	▲64	-3.6%
	IT・技術系 全体	2,016	1,946	70	3.6%	2,008	8	0.4%
クリエイティブ系	デザイナー	1,554	1,487	67	4.5%	1,509	45	3.0%
	Web関連	1,598	1,603	▲5	-0.3%	1,586	12	0.8%
	編集・制作・校正	1,501	1,505	▲4	-0.3%	1,499	2	0.1%
	DTPオペレーター	1,491	1,457	34	2.3%	1,479	12	0.8%
	クリエイティブ系その他	1,480	1,474	6	0.4%	1,489	▲9	-0.6%
	クリエイティブ系 全体	1,532	1,526	6	0.4%	1,523	9	0.6%
医療介護・教育系	医療事務	1,305	1,270	35	2.8%	1,295	10	0.8%
	介護スタッフ・介護福祉士	1,337	1,334	3	0.2%	1,333	4	0.3%
	看護師・准看護師	2,132	2,142	▲10	-0.5%	2,086	46	2.2%
	その他医療関連	1,351	1,303	48	3.7%	1,331	20	1.5%
	学校事務・その他教育系	1,345	1,316	29	2.2%	1,332	13	1.0%
医療介護・教育系 全体	1,386	1,365	21	1.5%	1,366	20	1.5%	
関西 全体	1,472	1,453	19	1.3%	1,469	3	0.2%	

2023年11月15日

<参考> 時系列データ

平均時給(円)

エリア	大分類	年	1月	2月	3月	4月	5月	6月	7月	8月	9月	10月	11月	12月
三大都市圏	オフィスワーク系	2019年	1,504	1,503	1,513	1,502	1,515	1,514	1,519	1,520	1,518	1,521	1,521	1,523
		2020年	1,523	1,525	1,532	1,511	1,497	1,487	1,486	1,501	1,487	1,510	1,518	1,516
		2021年	1,514	1,509	1,514	1,524	1,537	1,548	1,553	1,560	1,565	1,568	1,576	1,582
		2022年	1,577	1,580	1,574	1,573	1,564	1,568	1,575	1,588	1,588	1,577	1,579	1,585
		2023年	1,581	1,583	1,581	1,575	1,582	1,586	1,589	1,596	1,594	1,595		
	営業・販売・サービス系	2019年	1,371	1,370	1,375	1,363	1,369	1,372	1,371	1,371	1,382	1,369	1,384	1,400
		2020年	1,360	1,368	1,373	1,380	1,412	1,414	1,403	1,387	1,366	1,395	1,403	1,407
		2021年	1,413	1,430	1,434	1,423	1,416	1,437	1,432	1,417	1,439	1,444	1,453	1,451
		2022年	1,445	1,454	1,456	1,451	1,449	1,450	1,450	1,451	1,459	1,458	1,471	1,479
		2023年	1,482	1,475	1,479	1,471	1,475	1,470	1,479	1,500	1,498	1,494		
	製造・物流・清掃系	2019年	1,210	1,209	1,209	1,204	1,209	1,213	1,221	1,213	1,217	1,218	1,224	1,221
		2020年	1,219	1,233	1,246	1,247	1,241	1,239	1,247	1,250	1,239	1,244	1,257	1,257
		2021年	1,266	1,268	1,279	1,281	1,281	1,288	1,294	1,297	1,298	1,301	1,314	1,311
		2022年	1,312	1,323	1,325	1,321	1,322	1,325	1,328	1,332	1,336	1,346	1,354	1,361
		2023年	1,365	1,366	1,375	1,366	1,370	1,374	1,371	1,379	1,383	1,393		
	IT・技術系	2019年	2,028	2,029	2,033	2,031	2,030	2,039	2,039	2,037	2,063	2,078	2,052	2,078
		2020年	2,095	2,012	1,985	2,024	2,043	2,052	2,082	2,091	2,059	2,117	2,124	2,138
		2021年	2,140	2,147	2,147	2,156	2,145	2,161	2,180	2,174	2,178	2,172	2,168	2,164
		2022年	2,123	2,120	2,116	2,127	2,098	2,147	2,168	2,178	2,182	2,184	2,179	2,200
		2023年	2,201	2,202	2,233	2,237	2,256	2,251	2,272	2,250	2,265	2,293		
	クリエイティブ系	2019年	1,719	1,712	1,719	1,708	1,725	1,738	1,751	1,727	1,754	1,774	1,730	1,759
		2020年	1,798	1,777	1,766	1,760	1,732	1,745	1,762	1,764	1,701	1,795	1,791	1,808
		2021年	1,802	1,801	1,821	1,818	1,817	1,816	1,816	1,818	1,815	1,815	1,823	1,824
		2022年	1,820	1,823	1,827	1,834	1,833	1,863	1,870	1,880	1,872	1,878	1,883	1,906
		2023年	1,907	1,887	1,891	1,897	1,905	1,911	1,913	1,932	1,889	1,878		
	医療介護・教育系	2019年	1,341	1,389	1,365	1,348	1,374	1,380	1,394	1,402	1,359	1,377	1,367	1,387
		2020年	1,373	1,396	1,444	1,426	1,384	1,375	1,392	1,357	1,393	1,399	1,400	1,399
		2021年	1,395	1,396	1,423	1,418	1,418	1,411	1,418	1,421	1,448	1,439	1,469	1,447
2022年		1,464	1,449	1,482	1,455	1,448	1,467	1,441	1,442	1,450	1,457	1,504	1,460	
2023年		1,468	1,473	1,474	1,474	1,494	1,482	1,462	1,464	1,461	1,488			
全体	2019年	1,500	1,481	1,497	1,448	1,497	1,482	1,496	1,479	1,487	1,508	1,491	1,500	
	2020年	1,507	1,475	1,482	1,509	1,523	1,512	1,535	1,499	1,489	1,524	1,533	1,549	
	2021年	1,550	1,553	1,577	1,562	1,561	1,581	1,568	1,552	1,590	1,579	1,589	1,582	
	2022年	1,567	1,575	1,576	1,583	1,561	1,594	1,591	1,605	1,612	1,604	1,617	1,613	
	2023年	1,602	1,611	1,629	1,619	1,646	1,631	1,627	1,644	1,635	1,643			
関東	オフィスワーク系	2019年	1,574	1,576	1,583	1,575	1,584	1,579	1,583	1,581	1,581	1,582	1,579	1,580
		2020年	1,588	1,588	1,597	1,590	1,565	1,553	1,557	1,572	1,547	1,594	1,598	1,602
		2021年	1,601	1,598	1,605	1,613	1,621	1,622	1,629	1,634	1,638	1,641	1,651	1,656
		2022年	1,651	1,650	1,648	1,645	1,633	1,639	1,643	1,657	1,656	1,652	1,654	1,659
		2023年	1,656	1,659	1,662	1,667	1,671	1,673	1,682	1,687	1,685	1,679		
	営業・販売・サービス系	2019年	1,414	1,409	1,415	1,397	1,409	1,413	1,412	1,412	1,426	1,413	1,420	1,410
		2020年	1,402	1,414	1,419	1,427	1,475	1,479	1,481	1,447	1,381	1,434	1,439	1,445
		2021年	1,457	1,477	1,473	1,463	1,466	1,481	1,484	1,469	1,492	1,492	1,511	1,511
		2022年	1,512	1,526	1,527	1,525	1,522	1,523	1,521	1,526	1,523	1,509	1,531	1,548
		2023年	1,545	1,540	1,544	1,538	1,548	1,533	1,548	1,582	1,574	1,571		
	製造・物流・清掃系	2019年	1,233	1,234	1,234	1,228	1,231	1,233	1,244	1,243	1,245	1,246	1,256	1,253
		2020年	1,248	1,270	1,281	1,283	1,285	1,279	1,284	1,280	1,247	1,270	1,284	1,283
		2021年	1,292	1,300	1,309	1,306	1,304	1,312	1,315	1,315	1,315	1,319	1,333	1,334
		2022年	1,338	1,355	1,355	1,347	1,345	1,354	1,357	1,361	1,365	1,370	1,382	1,397
		2023年	1,397	1,398	1,413	1,400	1,403	1,411	1,406	1,412	1,418	1,431		
	IT・技術系	2019年	2,120	2,122	2,126	2,116	2,110	2,125	2,131	2,126	2,157	2,170	2,136	2,171
		2020年	2,188	2,101	2,085	2,130	2,152	2,161	2,193	2,205	2,162	2,250	2,238	2,255
		2021年	2,259	2,265	2,272	2,285	2,267	2,289	2,318	2,303	2,313	2,299	2,294	2,286
		2022年	2,229	2,222	2,212	2,218	2,182	2,239	2,259	2,271	2,288	2,287	2,279	2,300
		2023年	2,305	2,317	2,338	2,343	2,366	2,371	2,386	2,349	2,373	2,410		
	クリエイティブ系	2019年	1,789	1,786	1,799	1,802	1,815	1,828	1,837	1,823	1,847	1,855	1,800	1,842
		2020年	1,878	1,858	1,855	1,860	1,843	1,838	1,844	1,859	1,754	1,876	1,873	1,880
		2021年	1,878	1,884	1,895	1,895	1,888	1,888	1,889	1,884	1,879	1,878	1,884	1,886
		2022年	1,884	1,883	1,885	1,885	1,878	1,909	1,918	1,919	1,914	1,923	1,933	1,953
		2023年	1,951	1,924	1,928	1,931	1,939	1,945	1,951	1,967	1,926	1,917		
	医療介護・教育系	2019年	1,444	1,510	1,478	1,451	1,464	1,475	1,480	1,487	1,442	1,452	1,466	1,500
		2020年	1,473	1,502	1,534	1,525	1,487	1,429	1,484	1,431	1,481	1,489	1,506	1,493
		2021年	1,473	1,481	1,495	1,499	1,496	1,497	1,503	1,511	1,544	1,526	1,572	1,548
2022年		1,548	1,536	1,576	1,556	1,549	1,568	1,527	1,530	1,524	1,523	1,575	1,543	
2023年		1,548	1,550	1,548	1,543	1,567	1,557	1,539	1,539	1,535	1,566			
全体	2019年	1,595	1,576	1,586	1,539	1,587	1,574	1,586	1,567	1,579	1,598	1,573	1,583	
	2020年	1,601	1,566	1,569	1,608	1,628	1,604	1,645	1,598	1,545	1,634	1,641	1,658	
	2021年	1,663	1,669	1,690	1,679	1,675	1,688	1,682	1,663	1,696	1,683	1,693	1,686	
	2022年	1,669	1,673	1,676	1,684	1,659	1,695	1,695	1,712	1,710	1,694	1,707	1,710	
	2023年	1,697	1,705	1,728	1,725	1,755	1,739	1,741	1,754	1,742	1,749			

2023年11月15日

<参考> 時系列データ (続き)

		平均時給(円)												
エリア	大分類	年	1月	2月	3月	4月	5月	6月	7月	8月	9月	10月	11月	12月
東海	オフィスワーク系	2019年	1,310	1,311	1,325	1,321	1,329	1,328	1,330	1,334	1,329	1,334	1,335	1,336
		2020年	1,336	1,348	1,347	1,347	1,343	1,349	1,345	1,344	1,347	1,340	1,342	1,333
		2021年	1,335	1,336	1,345	1,349	1,347	1,357	1,352	1,350	1,351	1,353	1,351	1,361
		2022年	1,356	1,363	1,369	1,369	1,365	1,374	1,382	1,386	1,383	1,381	1,385	1,386
		2023年	1,381	1,386	1,382	1,386	1,389	1,392	1,394	1,390	1,387	1,400		
	営業・販売・サービス系	2019年	1,275	1,279	1,303	1,299	1,297	1,302	1,299	1,302	1,299	1,300	1,303	1,296
		2020年	1,289	1,297	1,302	1,319	1,331	1,320	1,315	1,316	1,323	1,335	1,359	1,375
		2021年	1,403	1,401	1,411	1,402	1,352	1,380	1,385	1,371	1,391	1,381	1,360	1,378
		2022年	1,378	1,378	1,382	1,385	1,373	1,384	1,377	1,381	1,387	1,410	1,412	1,420
		2023年	1,415	1,403	1,417	1,416	1,404	1,420	1,416	1,404	1,407	1,398		
	製造・物流・清掃系	2019年	1,205	1,196	1,190	1,199	1,205	1,204	1,206	1,194	1,198	1,206	1,199	1,198
		2020年	1,201	1,198	1,225	1,219	1,208	1,205	1,218	1,225	1,233	1,231	1,238	1,239
		2021年	1,257	1,259	1,266	1,275	1,277	1,288	1,296	1,305	1,313	1,312	1,321	1,314
		2022年	1,314	1,318	1,320	1,318	1,324	1,321	1,323	1,324	1,325	1,338	1,341	1,349
		2023年	1,356	1,349	1,355	1,350	1,355	1,354	1,359	1,362	1,366	1,371		
	IT・技術系	2019年	1,856	1,897	1,904	1,900	1,852	1,870	1,858	1,871	1,847	1,890	1,872	1,880
		2020年	1,890	1,764	1,682	1,789	1,838	1,863	1,882	1,884	1,890	1,906	1,926	1,936
		2021年	1,935	1,944	1,942	1,940	1,925	1,934	1,925	1,941	1,915	1,912	1,910	1,889
		2022年	1,892	1,903	1,898	1,910	1,885	1,957	1,971	1,959	1,959	1,985	1,988	1,990
		2023年	1,965	1,983	2,023	2,018	2,002	1,972	2,002	1,996	2,011	1,993		
	クリエイティブ系	2019年	1,408	1,362	1,395	1,348	1,400	1,391	1,380	1,348	1,349	1,386	1,350	1,372
		2020年	1,376	1,348	1,327	1,386	1,357	1,373	1,417	1,395	1,416	1,426	1,439	1,479
		2021年	1,488	1,487	1,502	1,430	1,434	1,450	1,434	1,446	1,481	1,481	1,478	1,508
		2022年	1,510	1,528	1,521	1,528	1,497	1,476	1,459	1,473	1,495	1,492	1,502	1,501
		2023年	1,525	1,532	1,547	1,558	1,547	1,546	1,518	1,541	1,505	1,479		
	医療介護・教育系	2019年	1,251	1,331	1,293	1,290	1,298	1,315	1,333	1,351	1,279	1,274	1,254	1,265
		2020年	1,267	1,269	1,278	1,261	1,276	1,271	1,259	1,239	1,268	1,278	1,269	1,269
		2021年	1,271	1,268	1,322	1,328	1,327	1,309	1,312	1,293	1,307	1,330	1,341	1,330
2022年		1,364	1,342	1,375	1,342	1,337	1,341	1,339	1,345	1,349	1,340	1,364	1,335	
2023年		1,352	1,357	1,375	1,371	1,376	1,359	1,354	1,344	1,357	1,370			
全体	2019年	1,360	1,346	1,353	1,318	1,339	1,330	1,343	1,334	1,319	1,349	1,336	1,332	
	2020年	1,343	1,303	1,311	1,349	1,372	1,374	1,386	1,361	1,391	1,395	1,398	1,421	
	2021年	1,424	1,422	1,448	1,426	1,404	1,426	1,410	1,394	1,418	1,405	1,403	1,399	
	2022年	1,393	1,395	1,396	1,400	1,386	1,407	1,401	1,403	1,412	1,427	1,437	1,433	
	2023年	1,422	1,429	1,437	1,438	1,450	1,442	1,436	1,443	1,436	1,445			
関西	オフィスワーク系	2019年	1,323	1,326	1,341	1,343	1,350	1,344	1,352	1,352	1,351	1,354	1,359	1,366
		2020年	1,358	1,358	1,362	1,365	1,372	1,374	1,378	1,368	1,376	1,378	1,375	1,367
		2021年	1,368	1,365	1,367	1,380	1,377	1,386	1,390	1,384	1,386	1,388	1,386	1,384
		2022年	1,385	1,391	1,398	1,405	1,397	1,404	1,404	1,408	1,414	1,409	1,411	1,413
		2023年	1,411	1,410	1,408	1,407	1,412	1,419	1,420	1,424	1,428	1,430		
	営業・販売・サービス系	2019年	1,302	1,317	1,310	1,320	1,307	1,317	1,319	1,316	1,326	1,321	1,356	1,431
		2020年	1,317	1,318	1,324	1,332	1,331	1,344	1,332	1,328	1,351	1,363	1,367	1,362
		2021年	1,353	1,360	1,373	1,363	1,350	1,373	1,354	1,345	1,360	1,365	1,375	1,374
		2022年	1,358	1,366	1,363	1,356	1,365	1,372	1,378	1,377	1,380	1,382	1,386	1,382
		2023年	1,390	1,386	1,388	1,388	1,390	1,395	1,405	1,404	1,409	1,406		
	製造・物流・清掃系	2019年	1,181	1,186	1,189	1,176	1,182	1,192	1,198	1,184	1,190	1,187	1,190	1,192
		2020年	1,190	1,204	1,209	1,212	1,198	1,204	1,202	1,211	1,220	1,217	1,233	1,237
		2021年	1,238	1,236	1,253	1,252	1,256	1,258	1,267	1,269	1,264	1,268	1,282	1,278
		2022年	1,275	1,282	1,288	1,286	1,289	1,288	1,291	1,295	1,301	1,311	1,312	1,308
		2023年	1,314	1,318	1,321	1,318	1,320	1,322	1,318	1,332	1,333	1,336		
	IT・技術系	2019年	1,818	1,802	1,844	1,843	1,847	1,832	1,825	1,831	1,832	1,865	1,873	1,879
		2020年	1,880	1,825	1,809	1,818	1,839	1,853	1,842	1,844	1,841	1,859	1,901	1,918
		2021年	1,904	1,902	1,907	1,890	1,896	1,918	1,923	1,928	1,920	1,897	1,898	1,900
		2022年	1,891	1,894	1,890	1,900	1,885	1,916	1,941	1,924	1,942	1,946	1,931	1,909
		2023年	1,917	1,916	1,945	1,963	1,961	1,952	1,969	1,990	2,008	2,016		
	クリエイティブ系	2019年	1,423	1,435	1,455	1,450	1,449	1,450	1,462	1,440	1,448	1,458	1,481	1,491
		2020年	1,508	1,488	1,474	1,483	1,486	1,495	1,502	1,501	1,498	1,496	1,519	1,527
		2021年	1,527	1,521	1,530	1,527	1,522	1,523	1,519	1,529	1,529	1,508	1,512	1,500
		2022年	1,501	1,503	1,515	1,527	1,536	1,539	1,534	1,520	1,518	1,526	1,530	1,526
		2023年	1,535	1,543	1,523	1,537	1,541	1,526	1,532	1,539	1,523	1,532		
	医療介護・教育系	2019年	1,253	1,291	1,270	1,262	1,286	1,295	1,318	1,327	1,293	1,318	1,291	1,295
		2020年	1,285	1,314	1,394	1,367	1,300	1,321	1,323	1,305	1,317	1,335	1,316	1,323
		2021年	1,330	1,325	1,359	1,351	1,355	1,348	1,346	1,358	1,374	1,370	1,378	1,367
2022年		1,397	1,377	1,402	1,361	1,345	1,374	1,361	1,358	1,370	1,365	1,399	1,336	
2023年		1,340	1,355	1,352	1,365	1,377	1,368	1,356	1,358	1,366	1,386			
全体	2019年	1,332	1,330	1,354	1,324	1,354	1,343	1,356	1,344	1,344	1,366	1,367	1,391	
	2020年	1,360	1,347	1,365	1,381	1,381	1,390	1,389	1,367	1,396	1,388	1,392	1,399	
	2021年	1,396	1,393	1,418	1,407	1,407	1,426	1,415	1,408	1,431	1,418	1,425	1,415	
	2022年	1,408	1,415	1,420	1,420	1,407	1,434	1,433	1,433	1,454	1,453	1,457	1,432	
	2023年	1,434	1,443	1,450	1,446	1,459	1,454	1,450	1,462	1,469	1,472			