

【美容センサス2014年下期】 «ネイルサロン編»

- 1回あたりの利用金額は、前年同時期に比べ233円上昇の5,556円。
- 20～34歳女性の低価格から中高価格帯へのシフトが進む。

株式会社リクルートライフスタイル（本社：東京都千代田区、代表取締役社長：北村 吉弘）に設置されたビューティ総研（<http://r-bmr.net/>）では、このたび全国の人口20万人以上の都市在住者のうち20～49歳の女性3,600人を対象に、「美容領域に関する調査」を実施しましたので結果をご報告いたします。

▼本件の詳細に関しましてはこちらよりご覧ください

https://www.recruit-lifestyle.co.jp/news/2014/12/04/biyoucensus-NAIL_20141204.pdf

■ ネイルサロンの利用率・利用金額・年間利用回数

…P3、4

【利用率】

□ 過去1年のネイルサロンの利用率は全体で8.2%。前年同時期と比較すると、ほぼ横ばい。

【利用金額】

1回あたりの利用金額は、前年同時期（2013年下期）に比べ233円上昇の5,556円。低価格帯から、中高価格帯へのシフトが進む。

□ 利用金額は前年同時期と比べて233円上昇の5,556円。1回あたり4,000円以下の利用が減少し、中高価格帯の利用が増加。

□ 特に20～34歳における4,000円以下の価格帯利用が41.5%から29.9%に減少し、中高価格帯へのシフトが進んでいる。

【年間利用回数】

年間利用回数は大きく低下し、「1年間で1回のみ利用」の女性が1年前と比べ増加。

□ 年間利用回数は4.26回で5回を初めて切り、大きく利用頻度が低下した。

□ 特に「1年間で1回のみ利用」の女性が、1年前の約2割（20.7%）から3割（30.9%）に増加。一方で「1年間で12回以上」の頻度の高いヘビーユーザーは、1年前から半減（22.1%→11.7%）。

■ サロンの予約方法と予約の時間帯

…P7

スマートフォンからのネット予約率が20～34歳の女性で高め。

ネット予約による予約時間のピークは、午後10時に。

□ 電話とネットの予約比率は、約5:4（電話48.1%:ネット37.6%）。20～34歳のネット予約率は、35～49歳に比べ約1.5倍。特にスマートフォンからの予約率は、20～34歳が15.7%、35～49歳が2.0%と約8倍と顕著な差が見られた。

□ ネット予約では「午後10時」（11.2%）が予約時間のピーク。

サロンの営業時間に左右されず、夜間の予約にも一定の需要あり。

【本件に関するお問い合わせ先】

<http://www.recruit-lifestyle.co.jp/support/>

調査概要と回答者プロフィール

● 調査目的

▶女性の過去1年間における美容サロンの利用実態と自宅でのケアの実施状況を把握し、美容に対する意識をとらえること

● 調査方法

▶インターネットによるアンケート調査

●株式会社コンピューター・プランニング・リサーチの「C i M - N e t」アンケートパネルを利用

● 調査対象

▶全国、人口20万人以上の都市に居住する20～49歳の女性 : 3600サンプル

● F1層(20～34歳) : 1800サンプル

● F2層(35～49歳) : 1800サンプル

※人口20万人以上の都市の人口比率によってエリア毎の割付数を決定

※年齢5歳刻みで均等割り付け(エリアと年代による割付数詳細は下記の数表を参照)

● 調査実施時期

▶2014年8月1日(金)～8月6日(水)

● 調査実施機関

▶株式会社アンド・ディ

※時系列データ: 比較対象の調査の実施時期は下表参照(エリア・性・年代別の割付は今回調査と同一条件)

■利用率・利用経験率について

調査対象のサロン利用・ケア実施の期間: 本調査では「過去1年」の美容サロン利用・自宅ケア実施状況について回答。

サロンの利用経験率: 「1年に1回程度」以上の利用者に「ここ1年の利用はないが、過去に利用したことがある」と回答した者を加え算出。(下表参照)

【美容室】の例: Q. あなたは過去1年間に、以下の美容関連のお店を、どの程度の頻度で利用しましたか。(単一回答)

サンプル数	利用経験者・計								非利用者		
	利用者(過去1年)・計								ここ1年間の利用はないが、過去に利用したことがある※	これまでこの美容関連のお店を利用したことはない	
	1週間に1回以上	1ヶ月に2～3回程度	1ヶ月に1回程度	2ヶ月に1回程度	3ヶ月に1回程度	半年に1回程度	1年に1回程度				
2014下期【美容室】F1層	1800	0.3%	0.6	5.9	14.9	35.1	21.3	8.4	9.3	4.2	
										利用経験者・計	利用者(過去1年)・計
										95.8%	86.5%

※2013年上期までは「1年に1回未満」という選択肢で実施

■エリア別 割付数(数字はサンプル数)

		北海道・東北	首都圏	とうち23区	甲信越	(東海・静岡含む)	関西	中国・四国	九州	
全体	サンプル合計	3600	327	1428	468	166	385	693	333	
年代別	F1層(20～34歳)	1800	164	714	234	83	193	346	134	166
	F2層(35～49歳)	1800	163	714	234	83	192	347	134	167

■時系列データ 実施時期

調査タイトル	調査実施時期	
2011年上期	2011年	2月3日(木)～2月8日(火)
2011年下期	"	7月16日(土)～7月20日(水)
2012年上期	2012年	2月10日(金)～2月16日(木)
2012年下期	"	7月31日(火)～8月5日(日)
2013年上期	2013年	3月1日(金)～3月7日(木)
2013年下期	"	8月2日(金)～8月7日(水)
2014年上期	2014年	3月4日(火)～3月11日(火)
2014年下期(今回)	"	8月1日(金)～8月6日(水)

■就業状況(全体/単一回答)

		正社員	契約社員	派遣社員	公務員	自営業	アルバイト・パート	学生	(子供あり) 専業主婦	(子供なし) 専業主婦	その他	就現職に満足していない	
全体	サンプル数	3600	22.5	4.4	4.1	1.4	2.2	20.7	6.9	21.6	8.1	0.5	7.8
年代別	F1層(20～34歳)	1800	26.2	4.8	3.1	1.5	1.3	17.8	13.8	15.2	5.8	0.5	9.9
	F2層(35～49歳)	1800	18.9	3.9	5.0	1.3	3.0	23.6	—	27.9	10.3	0.4	5.7

■未婚(全体/単一回答)

		結婚している	い結な婚いして	死離別	
全体	サンプル数	3600	52.8	43.4	3.8
年代別	F1層(20～34歳)	1800	35.6	63.2	1.2
	F2層(35～49歳)	1800	69.9	23.6	6.4

利用率・利用経験率

[利用率]

- 過去1年のネイルサロンの利用率は全体で8.2%。

▶前年同時期（2013年下期）と比較すると、ほぼ横ばい。

[利用経験率]

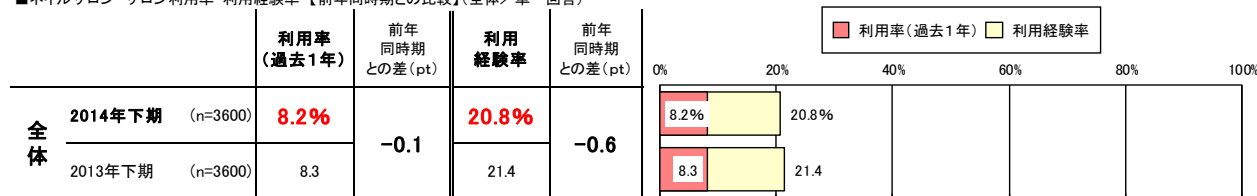
- 「ここ1年の利用はないが、過去に利用したことがある」を加えた利用経験率は全体で20.8%。

▶前年同時期と比較すると、ほぼ横ばい。

利用率・利用経験率

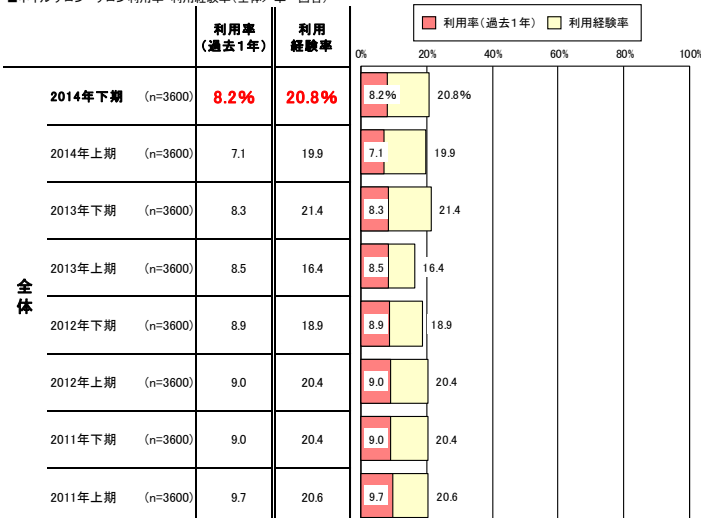
【ネイルサロン】女性 全体 【前年同時期との比較】

■ネイルサロン サロン利用率・利用経験率【前年同時期との比較】(全体/単一回答)



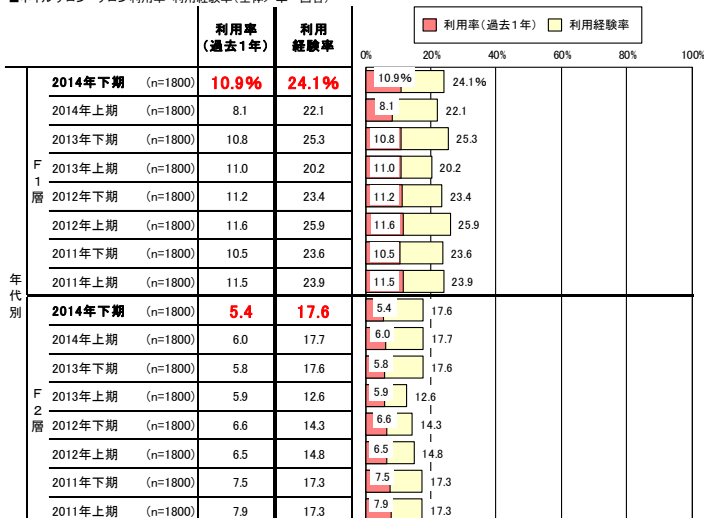
【ネイルサロン】女性 全体・時系列

■ネイルサロン サロン利用率・利用経験率(全体/単一回答)



【ネイルサロン】女性 年代別・時系列

■ネイルサロン サロン利用率・利用経験率(全体/単一回答)



利用金額・年間利用回数

【利用金額】

- 1回あたりの利用金額の平均は全体で 5,556円。

▶前年同時期と比較すると 233円の増加。

【年間利用回数】

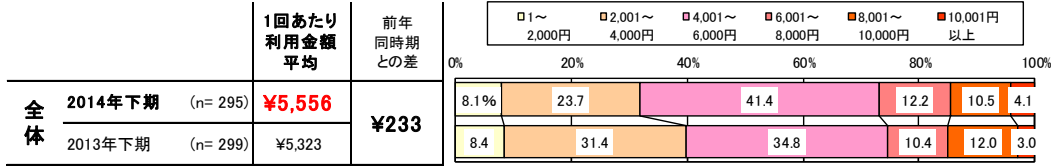
- 1回以上利用者の年間利用回数の平均は全体で 4.26回。

▶前年同時期と比較すると 1.19回の減少。

利用金額

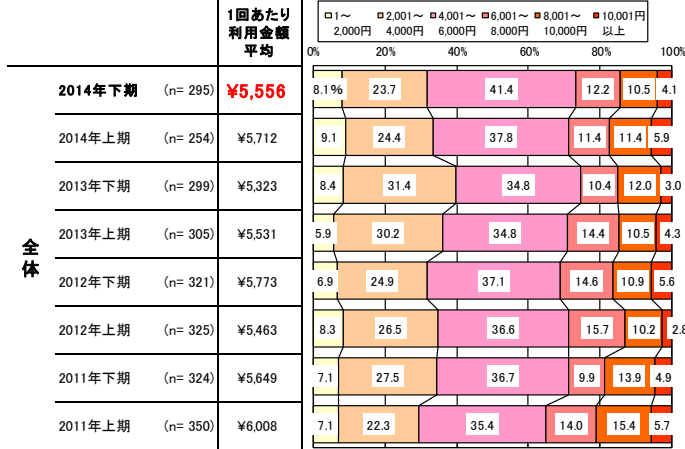
【ネイルサロン】女性 全体 【前年同時期との比較】

■ネイルサロン 1回あたり利用金額【前年同時期との比較】(ネイルサロン利用者/実数回答)



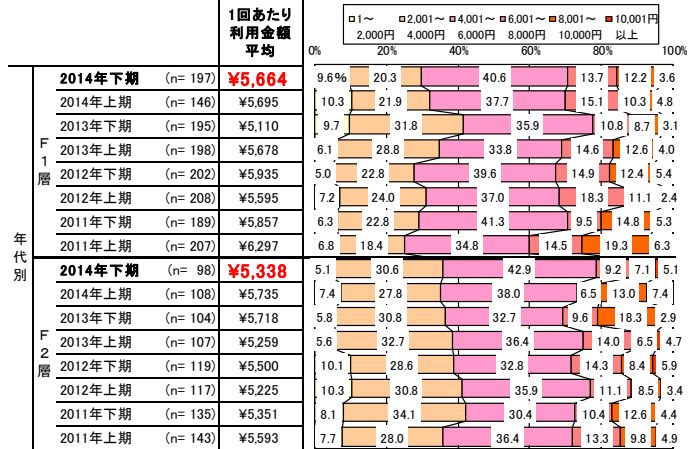
【ネイルサロン】女性 全体・時系列

■ネイルサロン 1回あたり利用金額 平均(円)(ネイルサロン利用者/実数回答)



【ネイルサロン】女性 年代別・時系列

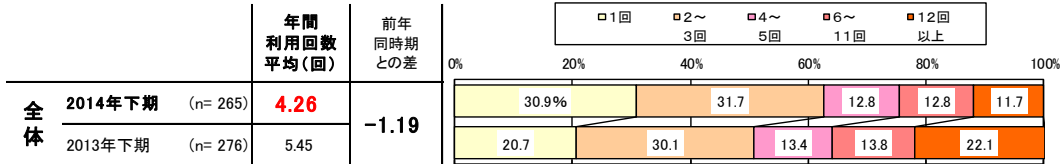
■ネイルサロン 1回あたり利用金額 平均(円)(ネイルサロン利用者/実数回答)



年間利用回数

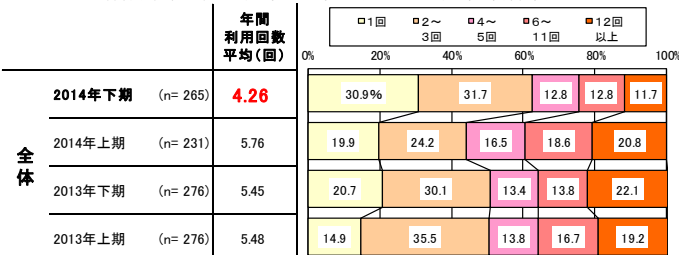
【ネイルサロン】女性 全体 【前年同時期との比較】

■ネイルサロン 年間利用回数<1回以上利用者ベース集計>【前年同時期との比較】(ネイルサロン利用者/実数回答)



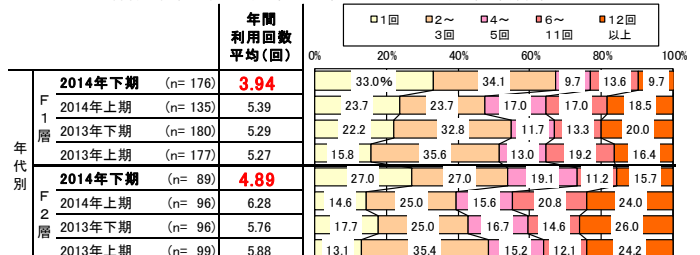
【ネイルサロン】女性 全体・時系列

■ネイルサロン 年間利用回数<1回以上利用者ベース集計>(ネイルサロン利用者/実数回答)



【ネイルサロン】女性 年代別・時系列

■ネイルサロン 年間利用回数<1回以上利用者ベース集計>(ネイルサロン利用者/実数回答)



各メニューの利用率と年間利用回数

【各メニューの利用率】

- 前年同時期と比較すると、「ジェル・計」※1は 8.0ポイント増加。

【各メニューの年間利用回数】

- 「ジェル・計」「ポリッシュ・計」※2の年間利用回数は、前年同時期と比較して減少。

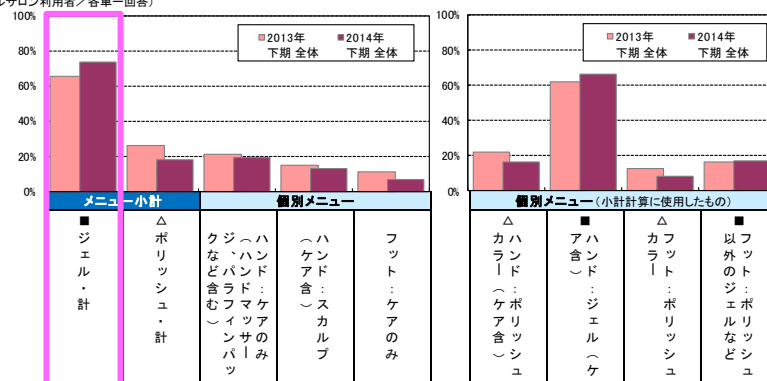
※1 「ジェル・計」は「ハンド：ジェル（ケア含）」、「フット：ポリッシュ以外のジェルなど」

※2 「ポリッシュ・計」は「ハンド：ポリッシュカラー（ケア含）」、「フット：ポリッシュカラー」

各メニューの利用率

【ネイルサロン】女性 全体 【前年同時期との比較】

■各メニュー 利用率(ネイルサロン利用者/各単一回答)



■時系列データ【女性】全体(F1層～F2層・計)

	2014年 下期 全体 (n=295)	2013年 下期 全体 (n=299)	前年同時期との差 (pt)
■ ジェル・計	73.2	65.2	8.0
△ ポリッシュ・計	18.3	26.1	-7.8
クジ（ハンド：ケアなど含む）	19.0	21.1	-2.1
△ ハンド：マツアのみ	13.2	15.1	-1.9
△ ハンド：スケアルプ（ケア含）	6.8	11.0	-4.2

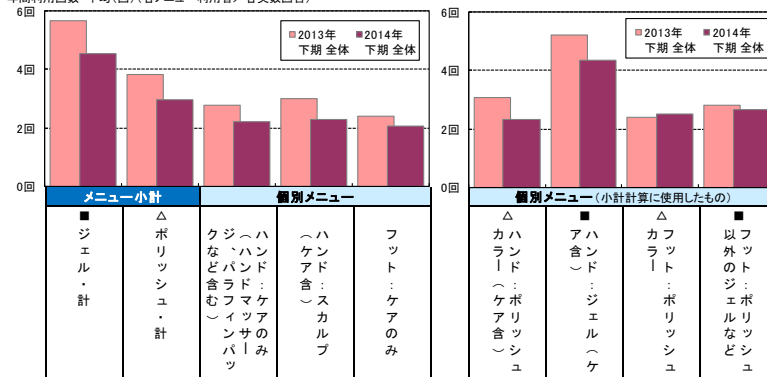
	2014年 下期 全体 (n=196)	2013年 下期 全体 (n=185)	前年同時期との差 (pt)
△ カハンド（ケア含）	16.3	22.4	-6.1
■ アハンド：ジェル（ケア含）	66.4	61.9	4.5
△ カフット：ポリッシュ	8.1	13.0	-4.9
■ フット：ジェルなど	17.3	16.7	0.6

※調査では「個別メニュー」について回答。「メニュー小計」はその項目を含む個別メニューの回答から算出

各メニューの年間利用回数

【ネイルサロン】女性 全体 【前年同時期との比較】

■各メニュー 年間利用回数 平均(回)(各メニュー利用者/各案数回答)



■時系列データ【女性】全体(F1層～F2層・計)

	2014年 下期 全体 (n=216)	2013年 下期 全体 (n=195)	前年同時期との差
■ ジェル・計	4.53	5.65	-1.12
△ ポリッシュ・計	2.96	3.84	-0.88
クジ（ハンド：ケアなど含む）	2.23	2.79	-0.56
△ ハンド：マツアのみ	2.28	3.00	-0.72
△ ハンド：スケアルプ（ケア含）	2.05	2.39	-0.34

	2014年 下期 全体 (n=196)	2013年 下期 全体 (n=185)	前年同時期との差
△ カハンド（ケア含）	2.32	3.09	-0.77
■ アハンド：ジェル（ケア含）	4.36	5.21	-0.85
△ カフット：ポリッシュ	2.50	2.42	0.08
■ フット：ジェルなど	2.67	2.80	-0.13

※小計はその項目を含むメニューの利用回数を合計して算出

※回答者数が30サンプル以下のものは参考数値とする

自宅ケア実施率・1ヶ月の費用

[自宅ケア実施率]

- 「マニキュアを使ったセルフネイル」の実施率は29.6%。
 ▶20~34歳の実施率は、35~49歳を6.5ポイント上回る。
- 「ジェルライト・ジェルネイルキットを使ったセルフネイル」の実施率は6.8%。前年同時期と比べて0.1ポイント増のほぼ横ばい。

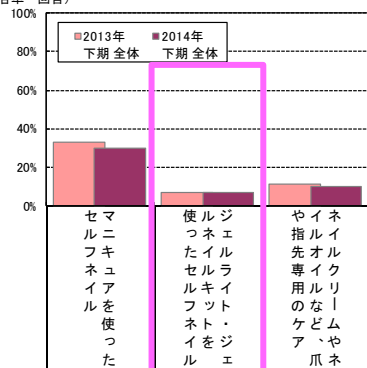
[1ヶ月の費用]

- 「ジェルライト・ジェルネイルキットを使ったセルフネイル」の1ヶ月の費用の平均は1,059円。前年同時期から137円減少。

自宅ケア実施率

女性 全体【前年同時期との比較】

■自宅ケア 実施率(全体/各単一回答)

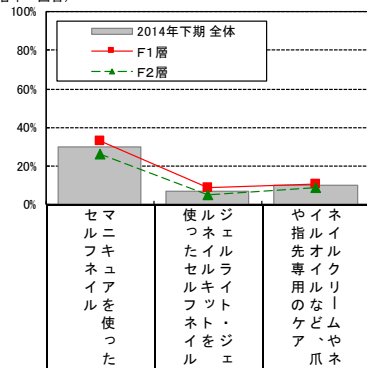


■時系列データ【女性】全体(F1層~F2層・計)

2014年 下期全体 (n=3600)	29.6	6.8	9.8
2013年 下期全体 (n=3600)	32.8	6.7	11.0
前年同時期との差 (pt)	-3.2	0.1	-1.2

女性 全体・時系列/2014年下期年代別

■自宅ケア 実施率(全体/各単一回答)



■時系列データ【女性】全体(F1層~F2層・計)

2014年 下期全体 (n=3600)	29.6	6.8	9.8
2014年 下期全体 (n=3600)	24.0	5.7	9.2
2013年 下期全体 (n=3600)	32.8	6.7	11.0
2013年 下期全体 (n=3600)	30.7	6.3	11.1

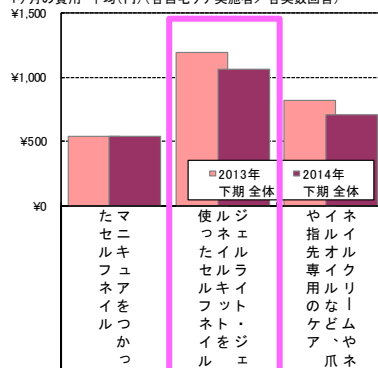
■2014年下期 年代別

年代別	F1層 (n=1800)	F2層 (n=1800)
2014年 下期全体	29.6	6.8
2014年 下期全体	24.0	5.7
2013年 下期全体	32.8	6.7
2013年 下期全体	30.7	6.3

1ヶ月の費用

女性 全体【前年同時期との比較】

■自宅ケア 1ヶ月の費用 平均(円)(各自宅ケア実施者/各実数回答)

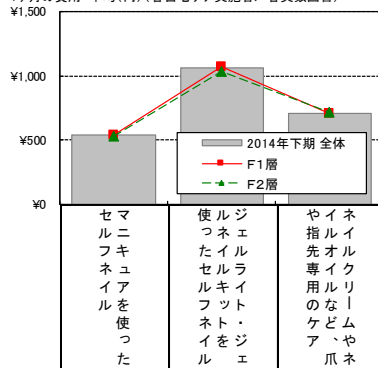


■時系列データ【女性】全体(F1層~F2層・計)

2014年 下期全体 (n=1067)	¥537	¥1,059	¥713
2013年 下期全体 (n=1182)	¥543	¥1,196	¥824
前年同時期との差	¥-6	¥-137	¥-111

女性 全体・時系列/2014年下期年代別

■自宅ケア 1ヶ月の費用 平均(円)(各自宅ケア実施者/各実数回答)



■時系列データ【女性】全体(F1層~F2層・計)

2014年 下期全体 (n=1067)	¥537	¥1,059	¥713
2014年 下期全体 (n=863)	¥514	¥1,495	¥716
2013年 下期全体 (n=1182)	¥543	¥1,196	¥824
2013年 下期全体 (n=1104)	¥658	¥1,548	¥820

■2014年下期 年代別

年代別	F1層 (n=592)	F2層 (n=475)
2014年 下期全体	¥537	¥1,059
2014年 下期全体	¥514	¥1,495
2013年 下期全体	¥543	¥1,196
2013年 下期全体	¥658	¥1,548

サロンの予約方法と予約の時間帯

【過去1年のサロンの予約方法】

- 「電話予約利用者」と「ネット予約利用者」の比率は、約5:4（電話48.1%:ネット37.6%）。
- スマートフォンからの予約率※1は、20~34歳が35~49歳に対して約8倍。

【予約の時間帯】

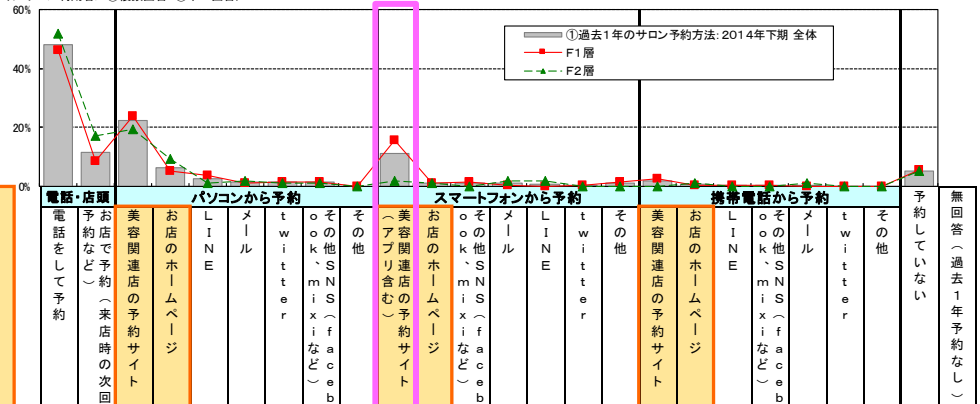
- ネット予約では「午後10時」（11.2%）が予約時間のピーク。サロンの営業時間に左右されない夜間の予約に一定の需要あり。

※1 スマートフォンからの「美容関連店の予約サイト」を経由した予約

サロンの予約方法

【ネイルサロン】女性 年代別

■①過去1年のサロン予約方法 ②最後に利用したときの予約方法(ネイルサロン利用者/①複数回答 ②単一回答)



■①過去1年のサロン予約方法(複数回答)年代別

2014年下期 全体 (n= 295)	48.1	11.5	37.6
F1層 (n= 197)	46.2	8.6	42.6
F2層 (n= 98)	52.0	17.3	27.6

年代別	電話をして予約	お店で予約(来店時の次回予約など)	美容関連店の予約サイト	お店のホームページ	LINE	メール	twitter	その他	その他SNS(facebook、mixiなど)	その他	美容関連店の予約サイト(アプリ含む)	お店のホームページ	その他SNS(facebook、mixiなど)	メール	LINE	twitter	その他	美容関連店の予約サイト	お店のホームページ	LINE	メール	twitter	その他	予約していない	無回答(過去1年予約なし)
2014年下期 全体 (n= 295)	48.1	11.5	22.4	6.4	2.7	1.4	1.4	1.4	—	11.2	1.0	1.0	1.0	0.7	0.3	1.0	1.7	0.7	0.3	0.3	0.3	—	—	5.4	—
F1層 (n= 197)	46.2	8.6	23.9	5.1	3.6	1.0	1.5	1.5	—	15.7	1.0	1.5	0.5	—	0.5	1.5	2.5	0.5	0.5	0.5	—	—	—	—	5.6
F2層 (n= 98)	52.0	17.3	19.4	9.2	1.0	2.0	1.0	1.0	—	2.0	1.0	—	2.0	2.0	—	—	—	—	—	—	1.0	—	—	—	5.1

■②最後に利用したときの予約方法(単一回答)

2014年下期 全体 (n= 295)	41.0	9.2	33.6
---------------------	------	-----	------

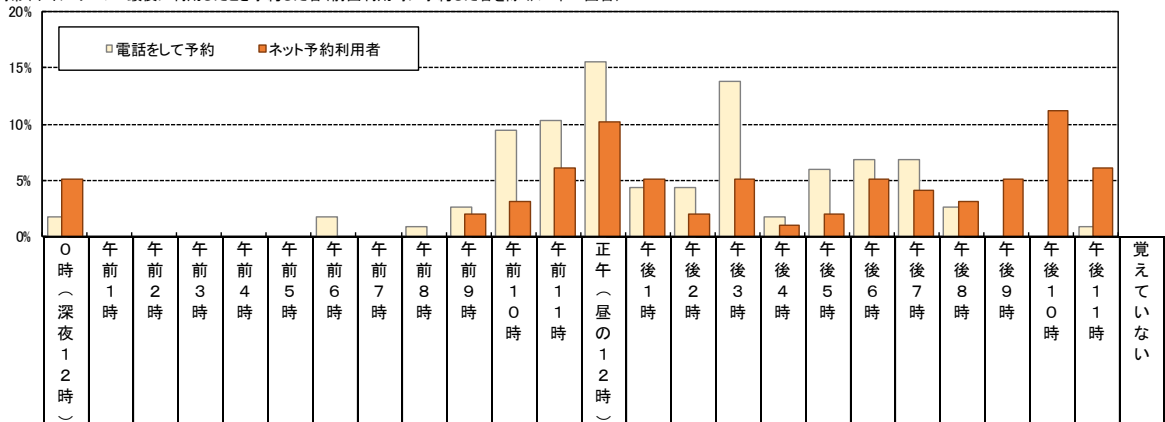
※「ネット予約利用者・計」=端末を問わず「お店のホームページ」「美容関連店の予約サイト」のいずれかを利用した者

※カテゴリ毎、①2014年下期全体の値で降順ソート

予約の時間帯 (電話予約、ネット予約)

【ネイルサロン】女性 <予約方法別>

■予約の電話・申込みの操作をした時間帯(ネイルサロン:最後に利用したとき予約した者(前回利用時に予約した者を除く)/単一回答)



■2014年下期 予約方法別

予約方法別	電話をして予約 (n= 116)	0時(深夜12時)	午前1時	午前2時	午前3時	午前4時	午前5時	午前6時	午前7時	午前8時	午前9時	午前10時	午前11時	正午(昼の12時)	午後1時	午後2時	午後3時	午後4時	午後5時	午後6時	午後7時	午後8時	午後9時	午後10時	午後11時	覚えていない
電話をして予約 (n= 116)	1.7	—	—	—	—	—	1.7	—	0.9	2.6	9.5	10.3	15.5	4.3	4.3	13.8	1.7	6.0	6.9	6.9	2.6	—	—	0.9	10.3	
ネット予約利用者 (n= 98)	5.1	—	—	—	—	—	—	—	—	2.0	3.1	6.1	10.2	5.1	2.0	5.1	1.0	2.0	5.1	4.1	3.1	5.1	11.2	6.1	23.5	

※「ネット予約利用者」=端末を問わず「お店のホームページ」「美容関連店の予約サイト」のいずれかを利用した者