

2018年8月吉日
株式会社 ACME

journal standard Furnitureのリミテッドストアが新宿ルミネ1にオープン。「女性」に焦点を当てた限定アイテムも展開。



2018 8.23 THU
NEW OPENING
SHINJUKU LUMINE 1 | 5F

journal standard
Furniture
LIMITED STORE

バイクルーズが展開する株式会社ACME（本社：東京都渋谷区）は、時流を加えたファッションのようなスタイルを提案するJOURNAL STANDARDのインテリアショップ、「journal standard Furniture（ジャーナル スタンダード ファニチャー）」のリミテッドストアを2018年8月23日（木）より、新宿ルミネ1の5階にオープンいたします。

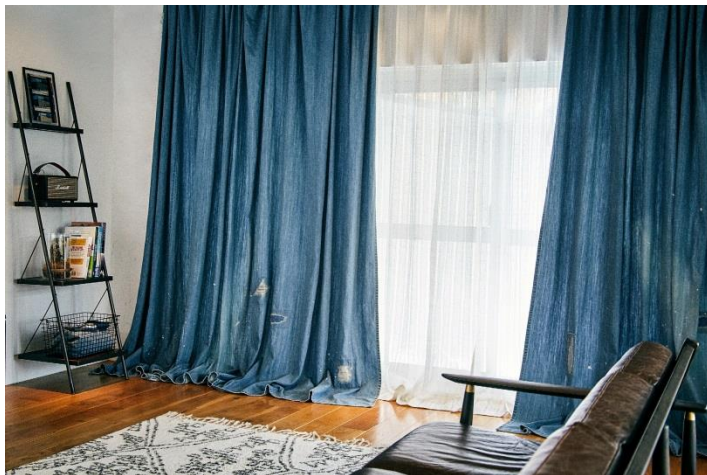
コンセプトは「WOMAN（ウーマン）」。

journal standard Furnitureらしいヴィンテージライクな世界観はそのままに、ここでしか手に入らない"レディースサイズ"の家具や日々の生活で気持ちを豊かにする生活雑貨を展開いたします。

オープン企画として、ブランド初となるオリジナルカーテンの展開を全店に先駆けて開始するほか、アパレルブランド「WESTOVERALLS（ウエストオーバーオールズ）」とコラボレートしたアイテムの先行受注を行います。

新宿エリア初出展となるjournal standard Furnitureにご期待ください。

PRODCUTS



ORIGINAL CURTAIN ¥ オーダーのためサイズによって異なります。

ブランドを象徴するファブリックでもある「デニム」を使用したカーテン。デニムのほか、ジャーナルスタンダードファニチャーらしいオリジナリティに溢れるラインナップで展開。



WESTOVERALLS×journal standard Furniture CUSHION

WESTOVERALLSのデニムで製作したクッション。全5サイズ展開。

CUSHION 45 ¥5,800 (45角はカバーのみの販売)

CUSHION 60 ¥10,000

CUSHION 75 ¥12,000

CUSHION 90 ¥15,000

CUSHION 120 ¥18,000

以上全て税抜き

journal standard
Furniture

オリジナルマルシェバッグをプレゼント！

税抜き5,000円以上お買い上げのお客様に先着でjournal standard Furnitureオリジナルのマルシェバッグをプレゼントいたします。

全6種類の中から好きなカラーをお選び頂けます。

※無くなり次第終了となります。



journal standard Furniture LIMITED STORE

住所：東京都新宿区西新宿1-1-5 ルミネ1 5F

電話番号：03-3343-6680

営業時間：平日11:00～21:30 / 土日祝10:30～21:30

営業期間：2018年8月23日（木）～未定

会社概要

<株式会社 ACME>

設立 : 1992年4月27日
代表 : COO 辻 雅彦
本社所在地 : 東京都渋谷区神南1-5-6
事業内容 : 家具、インテリア、時計の企画・製造・販売・直営店の運営、及び卸売
展開ブランド : journal standard Furniture / ACME Furniture / JOURNAL STANDARD
HP : SQUARE / HIROB
: <http://js-furniture.jp/>

<バイクルーズグループ>

設立 : 1977年7月22日（株式会社バイクルーズ）
代表 : 代表取締役会長 窪田 祐 : 代表取締役CEO 杉村 茂
本社所在地 : 東京都渋谷区神南1-5-6
事業内容 : レディース・メンズのトータルファッションの企画・製造・販売・直営店の運営、飲食店の運営、インターネット通販サイトの運営、及び家具の販売
グループ会社 : 株式会社バイクルーズ、株式会社ジョイントワークス、株式会社フレームワークス、株式会社JS.WORKS、株式会社ル ドーム、株式会社ラ クラス、株式会社ACME
HP : <http://www.baycrews.co.jp/>

journal standard
Furniture