

無印良品の家 NEWS RELEASE

2017年9月13日
株式会社 MUJI HOUSE

山口県で初、無印良品の家「山口店」

9月19日(火)「木の家」モデルハウスオープン



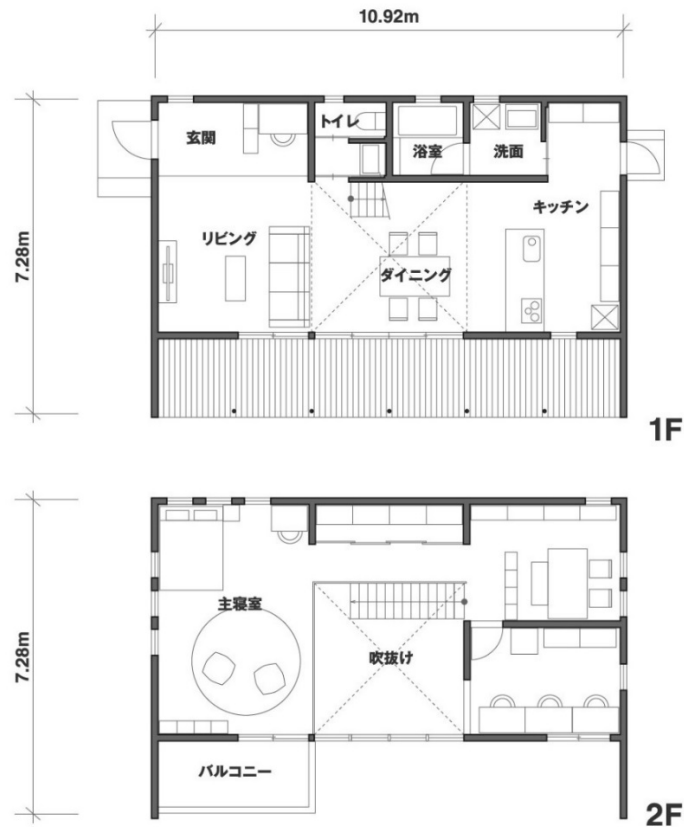
「無印良品の家」のネットワーク事業を展開する株式会社 MUJI HOUSE(本社 東京都豊島区 代表取締役社長 松崎 暁)は、「無印良品の家」ネットワーク・パートナーである株式会社銘建(本社 山口県防府市 代表取締役 青木隆行)が運営する無印良品の家 山口店「木の家」モデルハウスを9月19日(火)にオープンします。山口県で初出店となり、中国エリアでは、岡山店、倉敷店、広島西店に次いで4店舗目となります。

山口店「木の家」モデルハウスは、将来求められる高性能な住宅を実現するため、窓には「樹脂アルミ複合サッシ」と「トリプルガラス」を採用しています。外壁の断熱には外張り断熱と充填断熱を併せたダブル断熱を標準仕様としており、モデルハウスの断熱性能は、2020年に義務化が予定されている基準値(UA値:0.87)に対して、UA値「0.46」という性能値を実現しています。

また、無印良品の家は、すべての建物を「耐震等級3」の耐震性を確保しています。採用しているSE構法は、強度が明確な「構造用集成材」の柱と梁を「SE金物」で接合し、構造の耐久性を数値で証明する「構造計算」を可能にした工法です。無印良品の家では建設するすべての建物を一棟ずつ、個別に構造計算を実施しています。

モデルハウスの概要

| | |
|-------|--|
| 商品タイプ | 木の家 間口 6 間×奥行 4 間(間口 10.92m×奥行 7.28m) |
| 建築面積 | 79.49 m ² (24.04 坪) |
| 延床面積 | 108.47 m ² (32.80 坪) |
| 工事面積 | 145.74 m ² (44.09 坪) ※吹抜けおよびテラスの面積を含む |
| 価格 | 標準仕様本体工事価格 1,978 万円(税込 2,136 万円) |



| | |
|--------|--|
| 住所 | 山口県山口市大内千坊 5-2-1 |
| アクセス | JR 山口駅より南東へ約 2.5km |
| 電話 | 083-976-6100 |
| ホームページ | 無印良品の家 山口店 https://www.muji.net/ie/modelhouse/yamaguchi/ |

| | |
|---------|-------------------------------------|
| 施工可能エリア | 山口県全域 |
| 運営会社 | 株式会社銘建 代表取締役 青木隆行 山口県防府市佐波 1-9-5 |

「木の家」のコンセプト

大きな一室空間をライフスタイルの変化や家族の成長に応じて家具や建具などで仕切り、自由に変化させることができます。空間に役割を固定させないので、その時々暮らしに合わせて住まい手がつくり変えることができます。はじめからリビングや寝室の位置が固定された既製の家とは異なり、完成した後も住まい手が家をつくり上げていく余地を設計しています。この一室空間は、暮らしに追随する柔軟性とあわせて、大きな空間をゆるく仕切って住むという精神的なゆとりと、南側の大開口と深い庇により太陽光や風を季節ごとにコントロールできるパッシブデザインとともに家の中に温度差をつくらない快適性も生み出しています。

「無印良品の家」のコンセプト

「永く使える、変えられる」がコンセプトです。耐震性および耐久性の高いSE構法の採用により「永く使える」ことを可能にし、将来の家族構成やライフスタイルの変化に合わせて間取りを柔軟に変更できる、「変えられる」家づくりを実現しています。

「無印良品の家」の断熱性能

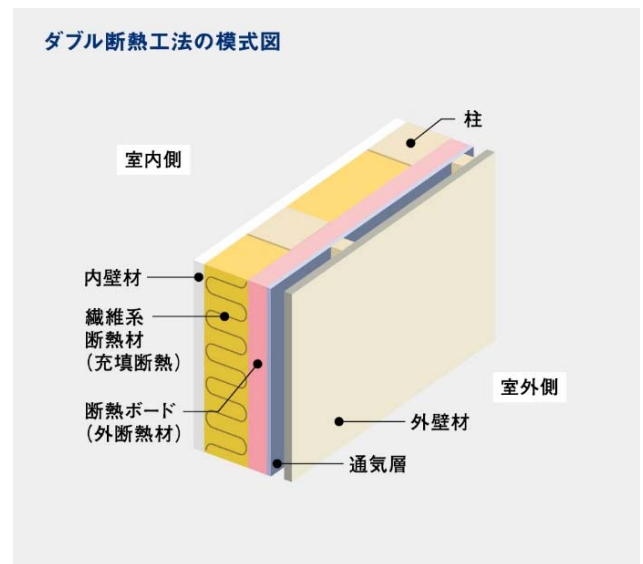
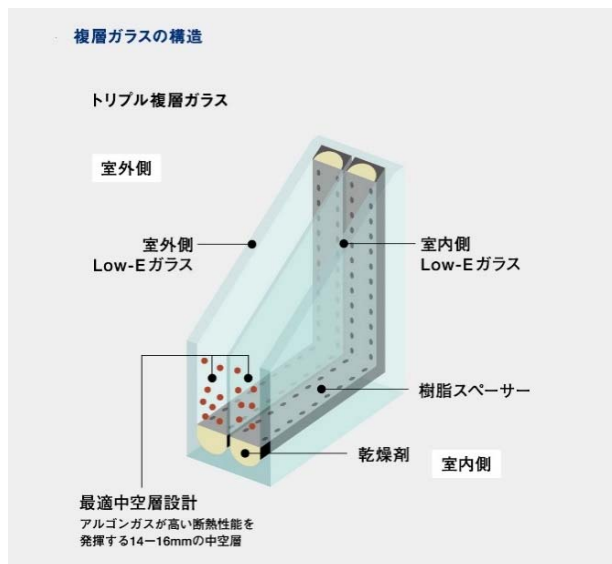
無印良品の家は、次世代省エネルギー基準の最高等級「4」をすべての建物で標準性能としています。山口店の性能は、建物の外壁や窓からの熱の逃げやすさを表す「外皮平均熱還流率UA値(ゆーえーち:数値が小さいほど家の熱が逃げにくい)で「0.46」を実現しています。この数値は、平成 25 年省エネルギー基準の青森県エリアにおける判断基準値(UA値:0.87)を性能値で大きく上回っています。

トリプルガラスとアルミ樹脂複合サッシを併せた「高性能ハイブリッド窓」

無印良品の家は、アルミ樹脂複合サッシとトリプルガラスを標準仕様としてすべての建物に採用することで、窓の断熱性能を実現しています。

外張り断熱と充填断熱を併せた「ダブル断熱」

外壁に採用したのは、外張り断熱(フェノールフォーム)と充填断熱(高性能グラスウール)を併せた理想的な断熱工法です。これにより、外皮性能が大幅に向上しました。



「無印良品の家」商品構成

2004年10月に発売した「木の家」(2006年度グッドデザイン賞受賞、2015年グッドデザイン・ロングライフデザイン賞受賞)に続き、2007年4月には新商品「窓の家」(2008年度グッドデザイン金賞受賞)を発売しました。2014年4月には都市型3階建て住宅「縦の家」(2014年度グッドデザイン賞受賞)を発売し、現在は3商品の展開となっています。



「無印良品の家」全国の営業拠点

「木の家」モデルハウス 24 店舗、「窓の家」モデルハウス 7 店舗、「無印良品の家」家センター 3 店舗

今後のオープン予定

「無印良品の家 新潟店(窓の家)」新潟県新潟市、2017 年 12 月オープン予定

「無印良品の家 つくば店(窓の家)」茨城県つくば市、2018 年 3 月オープン予定

「無印良品の家 湘南店(窓の家)」神奈川県茅ヶ崎市、2018 年 4 月オープン予定

株式会社 MUJI HOUSE 会社概要

| | |
|------|-----------------------------------|
| 社名 | 株式会社 MUJI HOUSE 代表取締役社長 松崎 暁 |
| 所在地 | 〒170-8424 東京都豊島区東池袋 4-26-3 |
| 電話 | 03-3989-7731 |
| 設立 | 2000 年 5 月 31 日 |
| 資本金 | 1 億 4,900 万円(2017 年 2 月 1 日現在) |
| 事業内容 | 「無印良品の家」の商品企画、販売、供給およびネットワーク事業の運営 |

無印良品の家 公式ホームページ <https://www.muji.net/ie/>

無印良品の家 公式 Facebook ページ <https://www.facebook.com/mujiie.jp>

<本件に関するお問合せ>

株式会社 MUJI HOUSE 東京都豊島区東池袋 4-26-3

電話:03-3989-7731 FAX:03-5928-5808 広報担当 佐藤晋 sato@muji.net