

透過型LEDビジョンスタンド

Aeris Series

エアリスシリーズ

活用事例

- ・ ショーウィンドウ
- ・ 商業施設
- ・ 空間演出
- ・ 展示会

製品情報はこちらから



らくらく移動



シースルー



GOB
オプション



消音



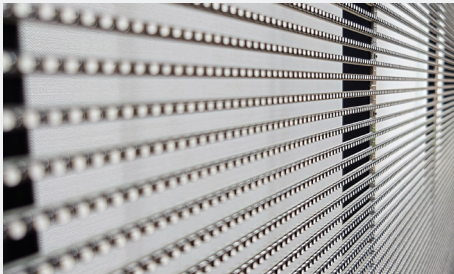
省エネ設計



簡単
メンテナンス

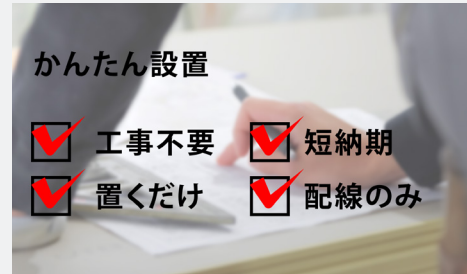
PRODUCT CHARACTERISTICS

製品の特徴



透過型シースルーLEDビジョン

スリット式の透過型LEDビジョン。光を通すためLEDビジョンの裏側も明るく保たれます。ガラス面やちょっとした間仕切りに最適です。また通常のLEDビジョンと比べ軽量のため、土台の耐荷重も気にせず設置できます。SMD、GOB選択可能。



かんたん設置

- 工事不要
- 短納期
- 置くだけ
- 配線のみ

かんたん設置

通常のLEDビジョンを設置するのと違い、置いて配線するだけなので、納期がかかる難しい施工が必要ないため、施工打ち合わせも少なく、最短で設置が可能です。



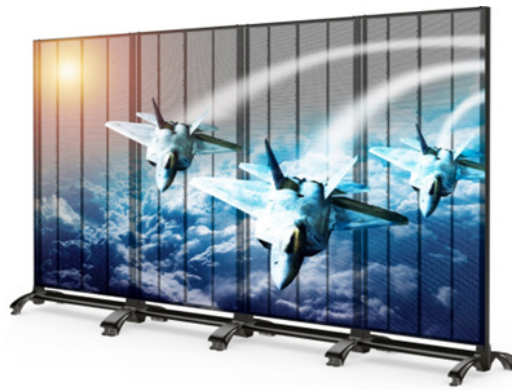
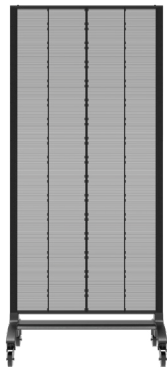
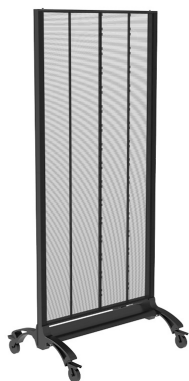
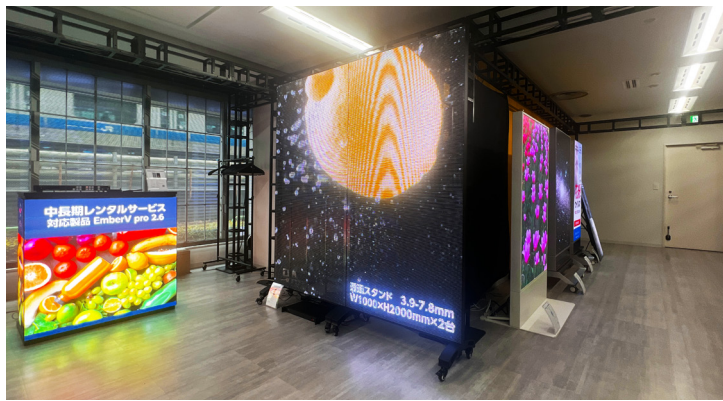
可動式スタンド

可動式キャスター付きで、楽に移動ができます。レイアウト替えや不要時の出し入れに最適です。イベントなどでもご活用できます。



連結して大画面を実現

横1000mm、縦2000mmのスクリーンサイズを横に並べて大画面を作ることが可能。4台並べることで16:9の近似値のサイズを再現できるので、お手持ちの映像をそのまま投影できます。
※注：プレーヤー、送信ボードによります。



PRODUCT PARAMETERS 製品スペック

製品名	Aeris2.8	Aeris3.9
ピクセルピッチ (mm)	H-2.84mm V-5.68mm	H-3.9mm V-7.81mm
LED素子	SMD/GOB	SMD/GOB
画素密度 (dot / m ²)	61,952	32,768
モジュールサイズ (mm)	500*125	500*125
スクリーンサイズ (mm)	1,000*2,000	1,000*2,000
本体サイズ (mm)	1,070*2,250*400	1,070*2,250*400
スクリーン解像度 (dot)	352*352	256*256
フレーム材質	アルミ	アルミ
重量 (kg / set)	25	22
輝度 (cd / m ²)	4,000	4,500
水平/垂直視野角	160°/160°	160°/160°
コントラスト比	2,000:1	2,000:1
消費電力 (W / set)	1,600	1,600
リフレッシュレート(Hz)	1,920	1,920
メンテナンス方法	フロント&リア	フロント&リア
透過率 (%)	45	60

屋外広告物申請、景観条例など各自治体により条例がございますので、各設置場所の役所へのご確認、ご申請をお願いします。

※製品の仕様は変更される場合がございます。予めご了承ください。

製品・サービスに関するお問い合わせは、下記ホームページまたは電話番号までお気軽にご連絡ください。

株式会社オール デジタルサイネージ事業部

【東京】〒105-0013 東京都港区浜松町一丁目22番5号
KDX浜松町センタービル1F

【大阪】〒541-0056 大阪府大阪市中央区久太郎町二丁目5番31号
本町寺田ビルディング8F



お問い合わせ

03-5935-7427

平日 10:00 ~ 17:00 (土日祝日・夏期休業・年末年始除く)

■ LEDビジョン新製品情報や設置事例
<https://ledvision.irodorinet.jp/>

■ デジタルサイネージ総合サイト
<https://irodorinet.jp/>

