

MEGA™

報道関係各位

2022年5月11日
マテル・インターナショナル株式会社

洗練された大人のためのコレクションラインMEGA™コレクターズから
ハイクオリティなシグネチャーシリーズが新登場！

世界的電気自動車 TESLA とコラボした、オンライン限定商品

『メガ テスラ サイバートラック』

5月上旬より順次発売



世界大手の玩具メーカー、米国マテル社の日本法人であるマテル・インターナショナル株式会社（本社：東京都千代田区、代表取締役社長：マーク・パンサー）は、洗練された大人のためのコレクションライン MEGA™コレクターズより、世界的電気自動車 TESLA とコラボレーションした「メガ テスラ サイバートラック」を5月上旬より順次発売いたします。

【Point】

- ✓ ゲームや映画の世界から飛び出したような、ハイクオリティなメガのシグネチャーシリーズ最新作！
- ✓ 世界的な電気自動車 TESLA とコラボした、オンライン限定商品が新登場
- ✓ “割れた窓ガラス”や“ハンマー”が付属しており、プレス発表時のハプニングシーンを忠実に再現できる点もファンには嬉しいポイント！

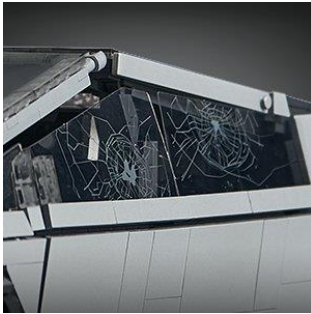
■「メガ テスラ サイバートラック」

2019年に発表され、その特徴的な外観と、外側を覆う高強度ステンレス鋼で話題となったTESLAのサイバートラック。ゲームや映画の世界から飛び出したようなデザイン性の高いサイバートラックが内装まで正確に再現されています。

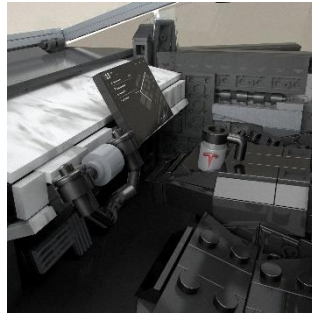
また、ハイクオリティなシグネチャーシリーズとなっており、光沢とインパクトによりTESLAの空気感が伝わるグラフィックのため、取り出すときから楽しめるパッケージになっています。TESLAを作り上げている時はもちろん、組み立てた後に飾って楽しむことが可能です。(全3280pc)

～プレス発表時にまさかのハプニングで話題となった窓ガラスも忠実に再現～

2019年、TESLA「サイバートラック」のアンヴェールイベントをロサンゼルスで開催。窓ガラスの耐久性の高さを証明する実演では、鉄のハンマーでドアを思い切り叩き、金属製の玉を投げつけたところ、割れる予定ではなかった窓ガラスにヒビが入るといふまさかの事態に。その結果、損傷した車の前で残りのプレゼンテーションを続けるという、思わぬ展開で話題となりました。その際の“ハンマー”や“割れた窓ガラス”も今回の「メガ テスラ サイバートラック」では忠実に再現されており、窓ガラスは付け替えてお楽しみいただけます。また、フレキシブルな内装やサスペンションの上げ下げ等、細部まで再現されています。



割れた窓ガラスは付け替え可能



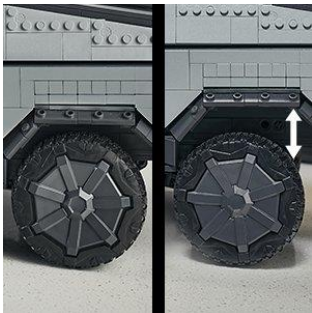
フレキシブルなインテリアも再現



マジックノカバーを備えたロック付収納スペース



サスペンションの上げ下げ機能付き



<商品概要>

- メーカー希望小売価格 : 税抜40,000円 (税込44,000円)
- 発売日 : 2022年5月上旬より順次発売
- 対象年齢 : 14才以上
- サイズ (cm) : W55.9×D19.0×H35.6
- 内容量 : 全3280pc
- 発売元/販売元 : マテル・インターナショナル株式会社
- ECOM (Amazon) : <https://www.amazon.co.jp/dp/B08WZ3PCSX>





MEGAについて

MEGA™ は、世界No.2*の売上を誇る、カナダ生まれのブロック玩具ブランドです。その歴史は35年以上前、1才からでも遊べる“幼児向け”に特化したブロック玩具を、世界で初めて開発したことから始まります。小さな手でも遊びやすいようにと考えて設計された、特別大きいサイズのブロック“MEGA®BLOCKS(メガブロック)”は、私たちの最もアイコンックな商品として世界中で愛されています。“MEGA®BLOCKS(メガブロック)”の登場により、知育玩具として注目の集まるブロック遊びは、より早期から楽しめるものへと変わりました。現在は「1才からのメガブロック」シリーズにはじまり、さらに細かな表現を可能にする「MEGA™ ジュニア」や「MEGA™ ワンダー」といった豊富なラインナップを取り揃え、お子さまの成長に合わせて選ぶことが可能です。また、すべてのシリーズで互換性があるため、組み合わせで長く使い続けることができます。MEGA™は、1才から始まり、すべての年齢のお子さまに寄り添い、適切な発達と成長をサポートし続けます。

*THE NPD GROUP/2021/USD

MEGA™コレクターズ

MEGA™ コレクターズは、洗練された大人のためのコレクションラインです。第一線のプロデザイナーが設計した精巧なブロックセットは、よりリアルで繊細で、緻密な表現を可能にします。創造力に十分堪える最高の品質と高いコレクション性が永続的な楽しみを約束します。

マテル社について

マテル (Mattel) グループは、玩具およびファミリー向け製品のデザイン、製造、マーケティングにおける世界的リーディング企業です。マテル社のベストセラー・ブランドとして、史上最も有名なファッションドール・バービー (Barbie®)のほか、ホットウィール (Hot Wheels®)、きかんしゃトーマス (Thomas & Friends®)、フィッシャープライス (Fisher-Price®)、メガブロック(MEGA® BLOKS)に加え、様々なエンターテイメントから着想を得た玩具ラインがあります。マテル社は、2015年に『Ethisphere Magazine』の「World's Most Ethical Companies(世界で最も倫理的な企業)」に選ばれ、2014年に『Corporate Responsibility Magazine』の「100 Best Corporate Citizens」で第5位に選ばれています。全世界の事業を統括する本社をカリフォルニア州エルセグンドに置くマテル・グループは、150以上の国で製品を販売しています。

公式サイト：<http://www.mattel.co.jp/>

お客様からのお問い合わせ先

マテル・インターナショナル株式会社 カスタマーサービスセンター

TEL : 03-5207-3620 <受付時間10時~16時 月~金 (土・日・祝日除く) >