

2015年6月30日

報道関係者各位

株式会社 大正銀行
(金融機関コード：0555)

病の父と娘が「通帳」を通じて交わすショートムービー「父の病編」公開
「おもう」って、たいせつ
大阪を想い、大阪に住む人々とともに 大正銀行

株式会社大正銀行（取締役社長 吉田 雅昭、大阪市中央区）は、経営理念にある「地域社会に信認される金融機関」を生活者の目線で表現したショートムービー【「おもう」って、たいせつ ～父の病編～】を2015年6月30日(火)より、大正銀行公式ホームページにて公開しました。

「家族の絆」を心温まるショートストーリーで描く本動画は、ロケーションは地元である大阪を中心に撮影いたしました。また、挿入歌として主婦でありながら多くの映像作品に楽曲を提供している関西のアマチュアオーケストラで活動中の伊藤智恵の楽曲を起用しました。大阪に住む父子の心境の変化を丁寧に描き、最後には父と娘それぞれの「おもう」気持ちが描かれたストーリーとなっています。

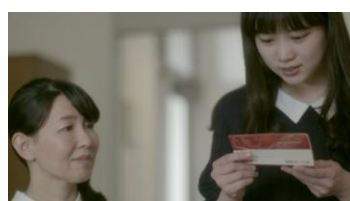


「おもう」って、たいせつ ～父の病編～

URL : <http://promotion.taishobank.co.jp/movie/201507>

■ **家族の絆を感じる瞬間を描いたショートムービー「父の病編」**

大阪に住む家族が互いに想いあう姿を生活者の視点で描いたショートストーリー【「おもう」って、たいせつ ～父の病編～】。こちらの動画も大阪を中心にロケーション、銀行のシーンは大正銀行本店営業部で撮影を行いました。“大阪を想い、大阪に住む人々とともにある銀行”を目指す大正銀行は「おもう」ところをたいせつに、地域社会に信認される銀行を目指し、皆さまの夢を応援します。



<ストーリー>

大阪でのありふれた家族の物語。1人娘の楓は、優しくユーモアにあふれた地元の人々に愛される父とそれを支える気丈な母に育てられ、しあわせな日々を過ごしていた。時は経ち、彼女が大学進学のため大阪の実家を離れ暮らす事になったのだが、そんな折に父を病が襲う…

<主な登場人物>

●小西 楓 (6歳と18歳)

小西家の娘で高校3年生。幼少期は父のことが大好きだったが、父・輝雄の儉約ぶりにあきれている。だが、決して嫌いというわけではなく、家族を大切な存在だと思っている。大学進学で大阪から旅立つ。

●小西 輝雄 (50歳)

楓の父。大阪市内でたこ焼き屋「たこ丸」を営む。決して裕福ではないが家族3人が不自由なく暮らしている。楽しみは娘の成長と貯金。見た目は怖い、優しい性格。髪の毛のない頭は、たこ焼きに似ている。

●小西 笑美子 (45歳)

楓の母。輝雄の切り盛りする店を手伝っている。気丈で笑顔の絶えない良き母。

<楽曲アーティスト>

伊藤 智恵 (いとう ちえ)

京都教育大学出身。4歳よりピアノ、20歳よりヴァイオリンを始める。現在も関西のアマチュアオーケストラで活動中。大学卒業後、企業で勤務する傍ら DTM を始め、2012年から2年間大阪スクールオブミュージック専門学校で作曲を学ぶ。現在は主婦をしながら、多くの映像作品に楽曲を提供中。

■大阪を想い、大阪に住む人々とともにある銀行「大正銀行」

大正銀行は、大正11年(1922年)関西住宅組合建築株式会社として創業。それから90年以上にわたり、「相互繁栄の精神で、お客さまを大切にし、地域社会に信認される中小企業専門の金融機関」を経営理念に掲げ、地域貢献に努めてまいりました。

地域金融機関として中小企業等貸出や事業承継のご相談、「家づくり、街づくり」をキーワードとした住宅関連貸出、医療・介護福祉等の開業支援、シニア世代のお客さまのお役に立てるよう無料年金相談会の開催、資産運用や遺産相続のご相談等に注力しています。

<大正銀行>

取締役社長：吉田 雅昭

本店：〒540-8693 大阪市中央区今橋二丁目5番8号

創業：大正11年(1922年)4月23日

URL: <https://www.taishobank.co.jp/>

【本件のお問い合わせ先】
大正銀行 企画部 中田
TEL：06-6205-8437 (代)