

# ヨギオテカンパニー 会社案内

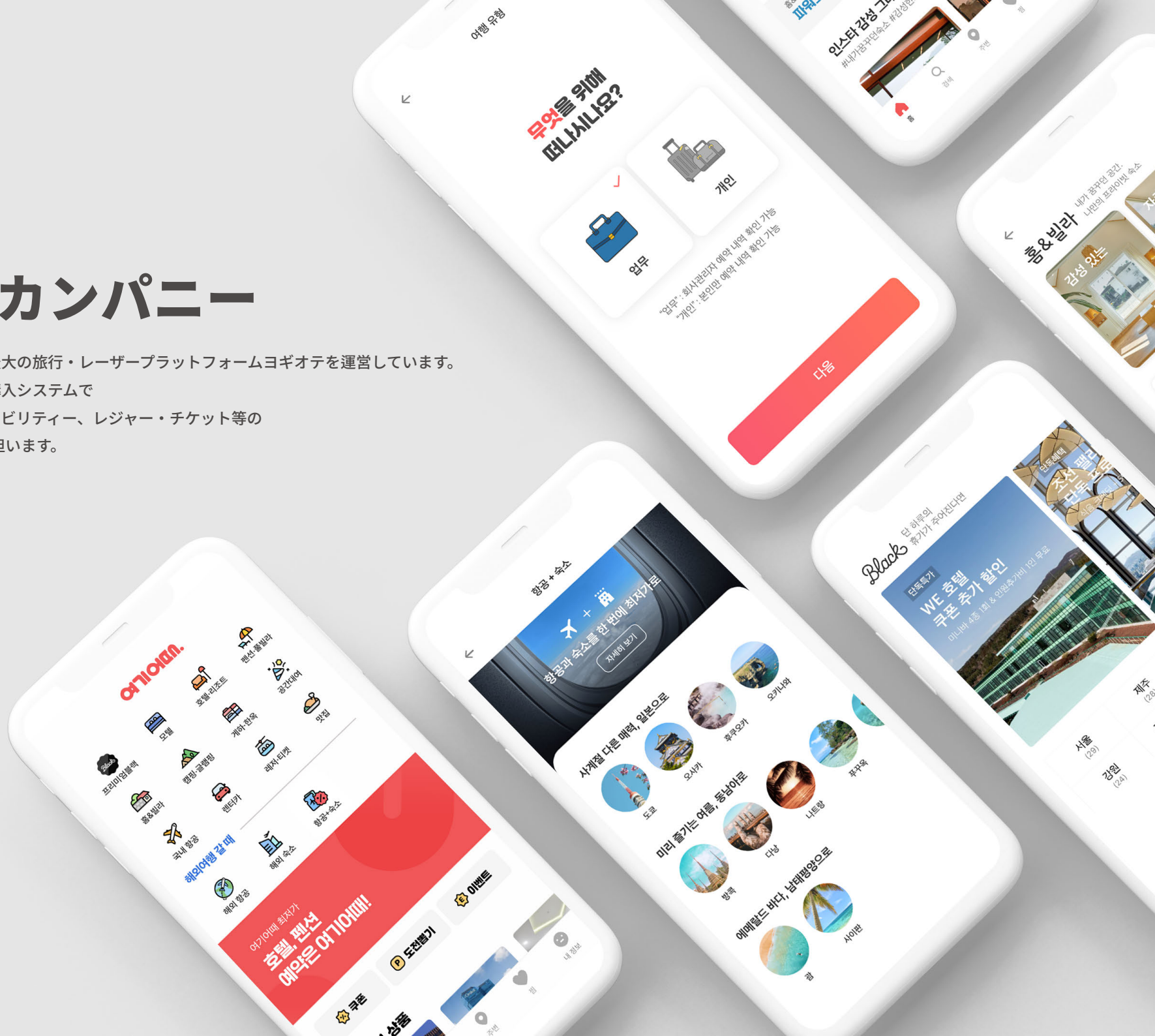
GC COMPANY INTRODUCTION

# 目次

ヨギオテカンパニー	03
ビジョン	04
ビジネスバリュー	05
カテゴリー	06
ブランディング	07
実績	08
ESG	09

# ヨギオテカンパニー

ヨギオテカンパニーは韓国国内最大の旅行・レジャープラットフォームヨギオテを運営しています。  
様々な旅行情報や簡単な予約購入システムで  
韓国国内外の宿泊のほか、モビリティ、レジャー・チケット等の  
旅行に関連する全ての事業を担います。



# Enrich people's lives with amazing experiences

ヨギオテの旅行サービスでお客様に驚きの経験をもたらします。  
この素晴らしい体験を通してお客様の人生がより豊かになることを目指します。

## ビジョン達成に向けてヨギオテの歩み

**2023**

- サイトリニューアルオープン

**2022**

- 1兆2000億ウォンユニコーンランクイン
- 海外旅行オープン <航空+宿泊> <海外宿泊> <航空券> <海外航空>
- レンタルスペースオープン
- 韓国内のモビリティオープン <韓国航空> <レンタカー>

**2020**

- ヨギオッテカンパニーに会社名を変更

**2019**

- グローバルPE CVC CAPITALに買収

**2018**

- ブラックサービスオープン(プレミアム宿泊サービス)
- アクティビティ(レジャー・チケット)オープン

**2016**

- 総合宿泊サービス拡張

**2014**

- 中小型ホテル検索サービスのヨギオッテオープン

## ユーザー・プラットフォーム利用会社におけるよりよい購買環境づくり

オフラインの旅行商品をオンラインで供給し、に最適な環境を提供します。

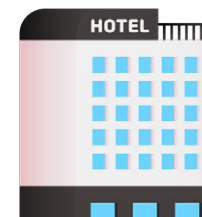
高度なシステム構築を駆使し、ユーザーには驚きの旅行経験を、プラットフォーム利用者にはビジネス成長の機会を創出します。



経験のバリュー



ビジネス成長のバリュー



### ユーザー

#### 簡単な予約

商品情報の検索から支払いまで  
ヨギオテで簡単完結

#### ワンストップトラベル

韓国/海外の宿泊から航空、アクティビティまで  
旅行とレジャーの全ての体験を一元して取扱い  
カスタマイズされた情報探索

#### お好みの情報探索

AIを活用した顧客データ分析  
ユーザーのニーズに合わせた商品情報を提供

### プラットフォーム利用会社

#### 個別マーケティング運用

オフライン販促の代わりにオンラインシステムを活用しターゲット  
となるユーザーを向けのマーケティング運用

#### 旅行産業・ビジネス拡大

個々のファン・ユーザーを繋げビジネス 機会の創出と拡大  
共に成長できる環境づくり

#### 運用管理システム

円滑な顧客管理及び予約管理のために  
運用管理システムを提供

# 旅行に全てを取り揃えた ワンストップ旅行・レジャープラットフォーム

ヨギオテは旅行だけではなく、レジャー全ての瞬間を担うべく

宿泊、航空、レンタカー、レンタルスペース、レジャー・チケットなど様々なカテゴリーの商品を提供するワンストップ旅行・レジャープラットフォームです。

## 韓国国内旅行



### 宿泊

ホテル・リゾートからキャンピングまで  
約5万の宿泊商品を提供



### 航空

韓国の全航空会社と連



### レンタカー

160のレンタカー会社と  
リアルタイムで連動



### レンタルスペース

パーティールームからスタジオまで  
約4,000の商品を提供



### レジャー・チケット

音楽ライブ・舞台・スポーツ、  
イベント等様々な商品  
約8,000件 保有

## 海外旅行



### 海外航空

世界中の約150の  
航空会社と連携



### 宿泊

約200万の海外  
宿舎を提供



### 航空+宿舎

中・短距離の人気海外旅行先の  
航空と宿舎を組み合わせた最安値商品を提供

## 韓国国内から海外まで総合旅行・レジャープラットフォーム

ヨギオテのプラットフォームサービスとブランディング群を抜く反響力！認知度は韓国人10人中9.6人と誰もが知る企業として成長。

例年、大規模IMCプロジェクトなどを実施し、常にユーザーの「旅行心」を刺激しています。

### 「旅行する時、ヨギテ」キャンペーン



「ヨギオテソング」で「旅行心」を刺激する大規模なIMCキャンペーン  
多数のタレントとコラボすることで、ヨギオテのブランドバリューを高め



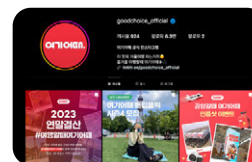
#### ブランデッドコンテンツ

旅行、グルメなど多様な分野のユーザーチャンネルと「旅行心」を刺激するブランデッドコンテンツを制作



#### オリジナルコンテンツ

ヨギオテのコンサートパッケージ、ヨギオテのブランドフォント「チャルナン体」などオリジナルコンテンツによるブランディング強化



#### 公式チャンネル運営

お客様との距離の近いコミュニケーションツールとして公式チャンネルを運用、ヨギオテの様々な活動ニュースを共有及び内部イベントを進行



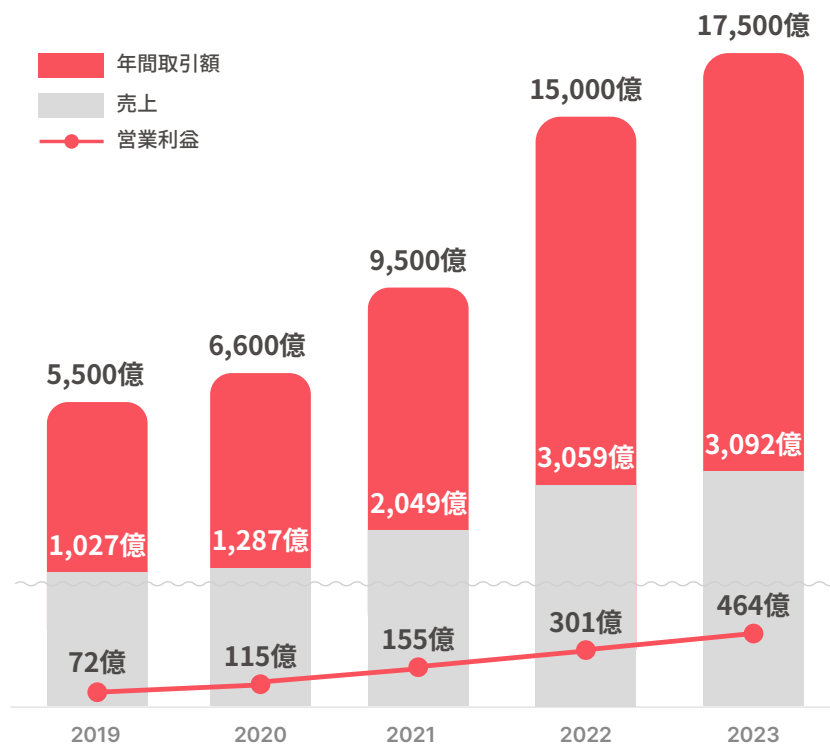
#### ブランドコラボ

MUSINSA(アパレルサイト), BASKINROBBINS(31アイスクリーム), A TWOSOME PLACE(CAFE), MOM'S TOUCH(バーガー&チキンブランド)など多様な人気ブランドとコラボイベントを通じてブランド露出を最大化

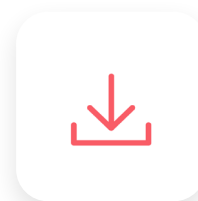
# 韓国人5人の内に4人が利用する旅行・レジャープラットフォーム

ヨギオテはアプリ累計ダウンロード、MAU、取引額などさまざまな指標において高い数値を記録しました。  
この成果を基に3000億の売上突破とともに4年連続の黒字達成という優良かつ確固な財務構造を維持しております。

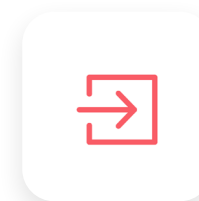
## 財務実績



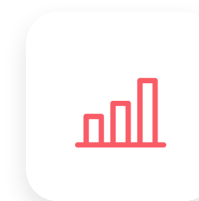
## アプリ利用実績



累計ダウンロード  
4,000万件



アプリMAU  
420万件



累計取引額  
約6兆ウォン

\*2023年度基



# 持続可能な旅行のためにヨギオテの努力

持続可能な成長のためにESGバリューを最優先に追求しています。  
全ての意思決定過程において環境と人権、社会を考えています。

## ENVIRONMENTAL



### サステナビリティクラウド導入

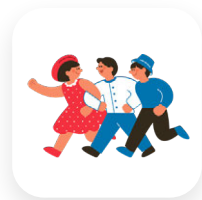
デジタルインフラの環境への影響を考慮してIDCを運用せず、AWSクラウドを使用 再生可能エネルギー使用及び炭素排出削減効果



### 環境にやさしいプロギングキャンペーン

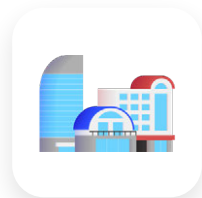
旅行先でプロギングに参加するように「スポン(ゴミ袋)クラブ」キャンペーンを進行 山、海、都会でのプロギング文化を拡散

## SOCIAL



### 社会的弱者と子どもたち支援

さまざまな理由で、社会的弱者とされているへ楽しみを感じられる遊び・旅行支援プログラム提供「ヨギガチオテ」実施。 2シーズン間に約430人の子どもたちに遊び・旅行を支援



### 提携店支援プログラム

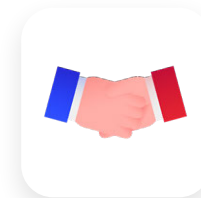
全国的にクリーンなおもてなしを。疾病、災害が発生した場合にプラットフォーム利用会社の被害を最小限化するためにサポートプログラムを提供 コロナ禍は全国1,500の格安ホテルに防疫用品を無償で支援

## GOVERNANCE



### 透明な企業支配構造

理事会、社外理事、監査など透明な支配構造構築 意思決定する際に様々な利害関係者の観点から 合理的に進行



### 倫理経営遵守

全ての役職員が倫理経営誓約書を作成 高い水準の倫理意識を基に 社会的責任を果たすために努力

# Thank you

## (株)ヨギオテジャパン

### 電話・メール

03-3294-0206

ellie\_han@gccompany.co.kr

### 出店のお問い合わせ

1544-4087

join@gccompany.co.kr

### マーケティング・ビジネス提携のお問い合わせ

mkt@gccompany.co.kr

## 住所

東京都千代田区神田駿河台二丁目11番地7-306号UPオフィス水道橋