

～イメージ通りに攻めきれる～

## 「スリクソン<sup>ゼット</sup>Z」アイアンを新発売

ダンロップスポーツ（株）（本社：神戸市、社長：野尻 恭）は、「日本ゴルフツアー選手権」でメジャー制覇した藤本佳則選手をはじめとする同社契約プロが使用し話題になっている「スリクソンZ(ゼット)」アイアンを、8月24日から順次新発売します。「スリクソンZ(ゼット)」アイアンはプロや競技志向ゴルファーの高い要求に応えるクラブです。それぞれのプレーヤーの攻め方を最大限に活かすために、ヘッドとシャフトにそれぞれ3タイプのラインアップがあり、多様な組み合わせが可能です。価格はいずれもオープンです。

「スリクソンZ(ゼット)」アイアンは、『イメージ通りの弾道で、果敢に攻めたい』という競技志向ゴルファーのために設計されています。まず、上級者が自分のプレーイメージに合わせて、3タイプのヘッドとシャフトの組み合わせから選択ができます。どのヘッドも精悍な顔つきに磨きをかけ、新素材\*の採用でマイルドな打感を実現。3つのタイプを組み合わせでセットすることも可能です。また、『ヘッドスピード』と『ボールスピード』がアップする「デュアルスピードテクノロジー」を、プロや上級者向けに専用設計して搭載し『大きな飛び』を実現。『イメージ通りに攻めきれる』本格派プロモデルアイアンです。

※：軟鉄「S20C」



### ■ 「スリクソンZ(ゼット)」アイアンの特長

#### 1. 『イメージ通りに攻めきれる』ヘッド

##### ・プロが好む、強さをイメージさせる3タイプのヘッド

「Z925」は力強い弾道で狙える小振りな軟鉄鍛造マッスルバック。「Z725」は自由自在にコントロールできるイメージの軟鉄鍛造ハーフキャビティ。「Z525」は高弾道設計の軟鉄鍛造複合ポケットキャビティです。また、3タイプを番手ごとに組み合わせでセッティングできるような形状デザイン設計となっています。

## 2. 飛距離アップを実現する「デュアルスピードテクノロジー」

『ヘッドスピード』と『ボールスピード』をアップさせる「デュアルスピードテクノロジー」を、ヘッドスピードが早くて打点が安定している上級者向け専用に関しました。ダンロップ専用の手元重心設計スチールシャフトを、トゥルーテンパー社、日本シャフト社と共同開発。「Miyazaki KENA(ケーナ)」カーボンシャフトもラインアップしています。

### (1) ヘッドスピードアップテクノロジー

オリジナルスチールシャフト、カーボンシャフトとも手元重心化(従来比約 20mm)し、クラブ全体の慣性モーメントを小さくすることで振り易さを高め、ヘッドスピードアップを実現しました。

### (2) ボールスピードアップテクノロジー

従来モデルよりヘッド重量を 2g~4g 増加させ、ボールへの伝達エネルギー量を大きくしたことで、ボールスピードがアップしました。

## 3. ツアープロの要求を反映したこだわりの性能

### (1) こだわりの形状と打感が進化

トップブレードをやや薄くしてシャープ感を演出。ストレート形状にすることでリーディングエッジラインとの整合性を高め、狙う球筋をイメージしやすくしました。また、フェーストゥ側が均一なアールに見えるようトゥ下部の膨らみを抑えています。さらに、ショートアイアンは従来モデルよりもヒールを低くし、ミドルアイアンからの繋がりを強く意識しています。ヘッド本体の素材には軟らかい S20C 軟鉄を採用。また、独自の熱加工により金属硬度を大幅に低下させたことで、上級者が好む『球がひつつく、つかまる、重く飛ぶ』打球感を実現しています。

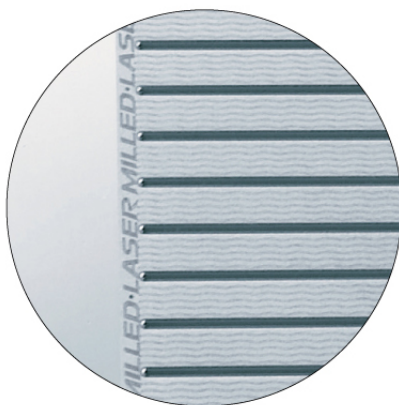
### (2) 飛距離と方向性が安定

トゥにタングステンニッケルウエイトを装着することにより、上級者の打点に合わせてフェースセンターにスイートエリアを設定。安定した飛距離と方向性を実現しました。(＃3~＃6)

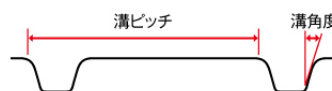


### (3) 『攻めのゴルフ』を可能にする安定したスピンコントロール性能

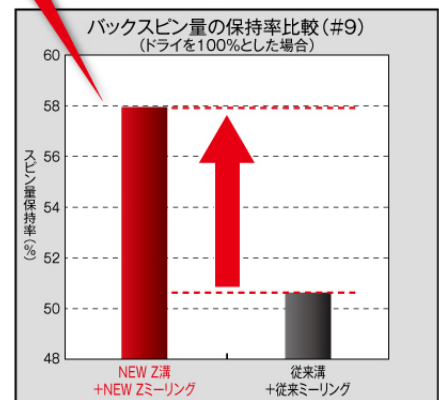
フェースの表面精度を高め、ボールとフェースの摩擦力を均一化するために、クリーブランドゴルフのウェッジで定評のある「レーザーミーリング加工」を採用。あらゆるコンディションで安定したスピン性能を実現しました。上級者にとって信頼性がより向上したアイアンです。



	溝角度(°)	溝ピッチ(mm)
Z925	10	3.56
Z725	10	3.56
Z525	20	3.56



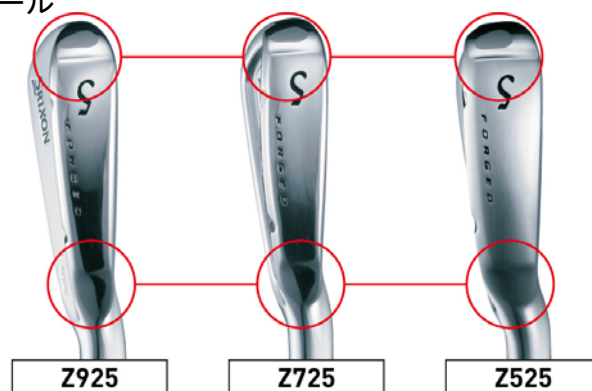
従来比7.5%UP



※当社ゴルフ計測所での実験データ

#### (4) 「Tour Extreme(ツアー エクストリーム)」 ソール

ツアー選手の意見を参考に、ソールのトゥとヒールの接地面積を少なくすることで、バンス効果を損ねることなく、あらゆる場面での抜けの良さが向上し、切れ味の良いショットを実現します。



#### 4. 3タイプの手元重心シャフトをラインアップ

##### ダンロップ専用設計で手元重心化した「ダイナミックゴールド D.S.T.」

プロや上級者に広く愛用されているツルーテンパー社の「ダイナミックゴールド」シャフトをベースに手元重心化(約 20mm)したオリジナルシャフトを共同開発。ヘッドスピードアップを実現しました。



##### ダンロップ専用設計で手元重心化した「N. S. PRO 980GH D.S.T.」

軽量スチール派に人気の日本シャフト(株)の「N. S. PRO 980」シャフトをベースに手元重心化(約 20mm)したオリジナルシャフトを共同開発。ヘッドスピードアップを実現しました。



##### 手元重心の新製品「Miyazaki KENA(ケーナ) Blue 8」

ツアープレイヤーのためのカスタムパーツとして開発し、その性能が実証され評価されているプレミアムシャフト「Miyazaki KENA(ケーナ) Blue 8」を採用しました。『粘り』と『弾き』で気持ちよく飛ばせます。



#### ■ 「スリクソンZ(ゼット)」アイアンの概要

##### 「Z925」

◇ヘッド素 材：(#3～6)/ 軟鉄(S20C)+タングステンニッケルウエイト  
(#7～9、PW)/ 軟鉄(S20C)

製 法：鍛造(マイルド熱処理仕様)、フェースミーリング形状ラインレーザー加工  
仕上げ：ミラー+ショット仕上げ・ニッケルクロムメッキ

##### 「Z725」

◇ヘッド素 材：(#3～6)/ 軟鉄(S20C)+タングステンニッケルウエイト  
(#7～9、PW、AW、SW)/ 軟鉄(S20C)

製 法：鍛造(マイルド熱処理仕様)、フェースミーリング形状ラインレーザー加工  
仕上げ：ミラー+ショット仕上げ・ニッケルクロムメッキ

##### 「Z525」

◇ヘッド素 材：フェース/ クロムバナジウム鋼  
ボディ / (#3～6)/ 軟鉄(S20C)+タングステンニッケルウエイト  
(#7～9、PW、AW、SW)/ 軟鉄(S20C)

製 法：鍛造、フェースミーリング形状ラインレーザー加工  
仕上げ：サテン+ミラー+ショット仕上げ・ニッケルクロムメッキ

◇シャフト：

ダイナミックゴールド D.S.T. (中手元調子)	フレックス	X100*	S200
	重量(g)	127	122
	トルク(°)	1.9	2.1
N.S. PRO 980GH D.S.T. スチールシャフト (中手元調子)	フレックス	S	R*
	重量(g)	103	98
	トルク(°)	2.4	2.6
Miyazaki KENA Blue 8 カーボンシャフト (中調子)	フレックス	S	SR*
	重量(g)	84	82
	トルク(°)	2.6	2.6

※DG D.S.T. の X100、N.S. PRO 980GH D.S.T. の R、Miyazaki KENA Blue 8 の SR は特注生産となります。  
タイプ別ラインアップを参照下さい。

◇グリップ：ツアーベルベットフルラバー

(グリップエンド：レッド、バックライン入り、スリクソンロゴ入り)

◇番手別仕様

番手		#3	#4	#5	#6	#7	#8	#9	PW	AW	SW
ロフト角(°)	925	20	23	26	29	33	37	41	46		
	725	20	22.5	25	28	32	36	41	46	51	57
	525	20	22	24	27	31	35	39	44	50	56
ライ角(°)		60	60.5	61	61.5	62	62.5	63	63.5		
クラブ長さ (インチ)	(Z925・Z725) ダイナミック ゴールドD.S.T.	38.75	38.25	37.75	37.25	36.75	36.25	35.75	35.25		
	(Z725、Z525) N.S. PRO 980GH D.S.T.	39	38.5	38	37.5	37	36.5	36	35.5		
	(Z725) Miyazaki KENA Blue 8										
バランス	ダイナミック ゴールドD.S.T.	D2							D2	D3	
	N.S. PRO 980GH D.S.T.	D2							D2	D3	
	Miyazaki KENA Blue 8	D1							D1	D2	
クラブ重さ (g)	ダイナミック ゴールドD.S.T.	423 (Z925・Z725/#5/S200)									
	N.S. PRO 980GH D.S.T.	405 (Z725・Z525/#5/S)									
	Miyazaki KENA Blue 8	392 (Z725/#5/S)									

※クラブ重量は予定。

◇タイプ別ラインアップ

		Z925	Z725	Z525
ダイナミックゴールド D. S. T. (中手元調子)	X100			
	S200	●	●	
N. S. PRO 980GH D. S. T. スチールシャフト (中手元調子)	S		●	●
	R			
Miyazaki KENA Blue 8 カーボンシャフト (中調子)	S		●	
	SR			

●は通常生産、それ以外は特注生産。 上記3種以外にも多彩なシャフト選択が特注可能です。

クラブ：MADE IN JAPAN

メーカー希望小売価格(消費税込み) 全てオープン価格

◇発売日

「Z925」 アイアン 8月24日(金)

「Z725」「Z525」 アイアン 9月15日(土)

報道関係者のお問い合わせ窓口

ダンロップスポーツ(株) 広報部 小崎・小山・黒田 TEL:03-6863-2932 FAX:03-6863-2935

紙面等にご掲載いただける場合は、下記の番号を問い合わせ先としてください。

◇ダンロップスポーツ(株)(お客様ダイヤル) 0120-65-3045

◇ダンロップゴルフングワールド <http://golf.dunlop.co.jp/>

当グループのニュースリリース配信をE-mailでお知らせします。ご希望の方は

<http://www.srigroup.co.jp/newsrelease/>へご登録ください。尚、高解像度のロゴや画像のダウンロードを  
ご希望の方は「プレスルーム」([http://www.srigroup.co.jp/press\\_room/](http://www.srigroup.co.jp/press_room/))の方へご登録ください。

以 上