

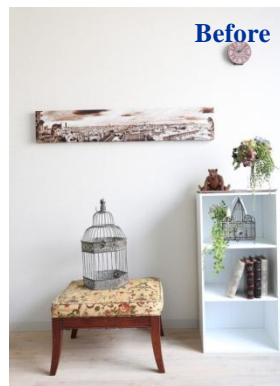
貼るだけ、大人カワイイ部屋づくり
2015年春夏トレンドのフラワーモチーフで、壁アレンジ
「decolfa®」ウォールインテリアシリーズ 新デザイン追加



日東電工株式会社（本社：大阪府大阪市、代表取締役 取締役社長：高崎 秀雄）のグループ企業である株式会社ニトムズ（本社：東京都中央区、代表取締役：浅井 春雄）は、貼ってはがせるお部屋のデコレーションアイテム「decolfa®」ウォールインテリアシリーズに、新柄を追加し、2015年3月23日（月）に発売いたします。（2015年2月23日（月）一部先行発売）

「decolfa®」ウォールインテリアシリーズは、貼ってはがせるので、手軽にお部屋のイメージチェンジが出来るデコレーションアイテムとしてご好評をいただいております。

この度、新柄・デザインをご要望されるお客様の声にお応えして企画開発、昨今のトレンドも加味して新たなデザインバリエーションを追加いたしました。



Before



After

decolfa®ウォールインテリアシリーズ
ウォールミラーステッカー（上段）、インテリアマスキングテープ（中段）、タイルステッカー（下段）

[商品概要]

- ・インテリアマスキングテープ（壁や家具をデコレーションする和紙テープ） 9種
- ・ウォールミラーステッカー（ステッカータイプの壁に貼れるミラー） 2種
- ・タイルステッカー（キッチンや洗面台などを彩るタイル風ステッカー） 3種

<decolfa®とは>

decolfaシリーズは、誰でも簡単に自分だけの空間造りを楽しめる貼ってはがせるインテリアデコレーションブランドです。

また、「decolfa®」ウォールインテリアシリーズは、ニトムズが長年培ってきた粘着応用製品の技術と数多くの空間デザインを手掛ける夏水組のデザインを組み合わせたシリーズです。



News Release

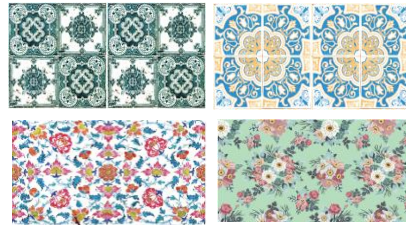
【インテリアマスキングテープ】 壁や家具をデコレーション出来るマスキングテープ

壁紙に貼ることができる和紙素材の幅広サイズのデザインテープです。透け感や手切れ性もあり、貼ってはがすことが出来るので、賃貸住宅でも使用可能です。1柄でも、複数の柄の組み合わせでも、簡単にお部屋の雰囲気を変える事ができます。現在発売中のラインアップの中でも、特に人気の高いタイル柄、寒色系のデザインを中心に新デザインを設計、発売中の15柄に追加して、9柄を発売いたします。

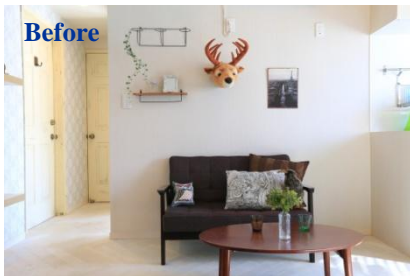
商品



柄イメージ



使用例



商品概要

幅50mm×8m 1巻入 5種 ¥500 (税別)
幅100mm×8m 1巻入 4種 ¥1,000 (税別)
材質：基材/紙 粘着剤/アクリル系

News Release

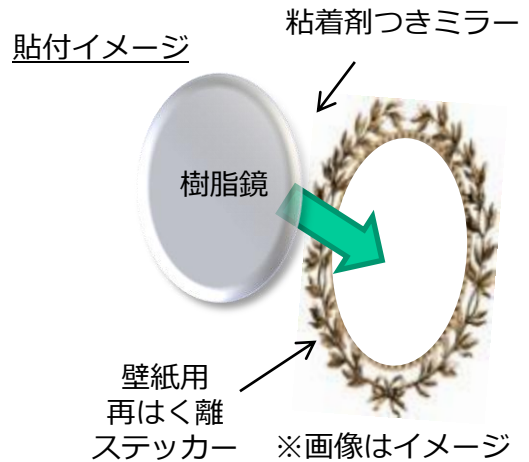
【ウォールミラーステッカー】 壁に貼ることができる、ステッカータイプの鏡

フレーム風のステッカーがセットになった壁に貼れるミラーです。
薄くて軽い素材で、本体にのりがついているので、壁に穴を開けずに設置することができます。

貼ってはがせるから賃貸住宅でも使用可能で、レストルームなど、通常の住宅仕様では鏡が設置されていない場所にも鏡を取りつけることができます。

また、アクリル鏡を採用しているので、万が一落下しても鏡が割れることはありません。
この度、お客様から多数のご要望をいただき、スクエアタイプを追加しました。

商品



使用例



商品概要

幅290mm×390mm（ステッカー1枚、鏡1枚入） 2種 3,000円（税別）
材質：フィルム/塩化ビニル 粘着剤/アクリル系 鏡/アクリル樹脂

News Release

【タイルステッカー】 キッチンや洗面台の壁を彩れるタイルステッカー

厚みを持たせたタイル風のステッカーです。
色柄の自由な組み合わせで、オリジナルデザインで壁を飾れます。
難燃素材を使用しているので、ガスコンロ周りでも使用でき、
表面についた汚れをふき取ることができるので、キッチンタイルの汚れ防止にもなります。
キレイにはがせるので、気分にあわせてキッチンの雰囲気を変えることができます。
この度、控えめな色調を好まれるお客様のご要望にお応えてしてデザインバリエーションを追加しました。
※壁紙などでは使用できません。

商品



使用例



Before



After

商品概要

幅150mm×150mm 4枚入 3種 1,000円 (税別)
材質：基材/PP、ポリオレフィン発泡体 粘着剤/合成ゴム系

News Release

【監修デザイナー】

坂田 夏水



株式会社夏水組 代表

武蔵野美術大学建築学科卒業。アトリエ系設計事務所、工務店、不動産会社勤務を経て、2008年に夏水組設立。

女性特有のリノベーションや内装デザインが注目を集めている。また、書籍などを通し、生活スタイルが変化しやすい女性に「気軽なリノベーション」を提案中。著書は『夏水組のパリ 風手作りインテリア』(KADOKAWAメディアファクトリー)、『夏水組インテリア・コレクション』(けやき出版)、『夏水組の「家デコ」レシピ』(学研パブリッシング)「リフォーム&インテリア アイデアBOOK」(KADOKAWAメディアファクトリー)など。



NATSUMIKUMI



【直近の活動内容】

- 品川プリンス・レジデンス カスタマイズ賃貸モデルプロデュース
- 相羽建設 モデルハウスプロデュース
- メゾン青樹 ロイヤルアネックス デザイン監修
- 伊勢丹新宿 5階特設店出展
- 千趣会 14年夏号夏水組アレンジインテリア監修
- ソライエ清水講演 モデルハウスプロデュース



decolfa (デコルファ) は、株式会社ニトムズの登録商標です。

【会社概要】

会社名： 株式会社ニトムズ
設立： 1975年4月1日
本社住所： 東京都中央区銀座7-16-7 花蝶ビル
代表者： 代表取締役 浅井 春雄
資本金： 1億6,000万円 (2014年4月1日現在)
社員数： 175名 (2014年4月1日現在)
URL： <http://www.nitoms.com/>
事業内容： 日用家庭用品の製造・加工・販売及び輸出入

【本リリースに関するお問い合わせ】

株式会社ニトムズ 経営企画部 コミュニケーショングループ
担当：森下 (もりした) ・ 油田 (ゆだ)
TEL：03-3544-0573 / FAX：03-3544-0634

※誌面にお問い合わせ先を記載される場合は、

【ニトムズお客様相談室】 03-3544-0615と記載ください。