



2010年9月22日(水)
株式会社ぐるなび
(コード番号 2440 東証第一部)

ぐるなび発：秋の味覚に関する調査

～食欲の秋！最も食欲を感じるのは「10月」～

価格高騰中?! 今年のサンマ、1本の購入金額上限はいくら? 例年の約2倍の人が、「301円以上だしてもいい！」と回答 (全体の約2割)

飲食店情報検索サイト「ぐるなび」を運営する株式会社ぐるなび(本社:東京都千代田区 代表取締役社長:久保征一郎 以下、ぐるなび)は、ぐるなび会員を対象に「秋の味覚に関する調査」を実施いたしました。

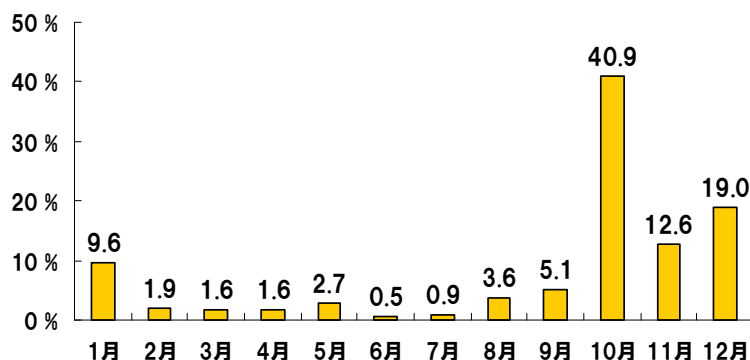
外の空気も涼しくなり、秋めいてきた今日この頃。
そんな時に思い出すのが「食欲の秋」という言葉。
秋に入ると頻繁に使われる言葉ですが、皆さんは実際に、「食欲の秋」を感じているのでしょうか。
本調査では、皆さんが何気なく使っている「食欲の秋」について迫ります。

**1年で最も食欲を感じるのは「10月」40.9%
「食欲の秋」実感する82.9%**

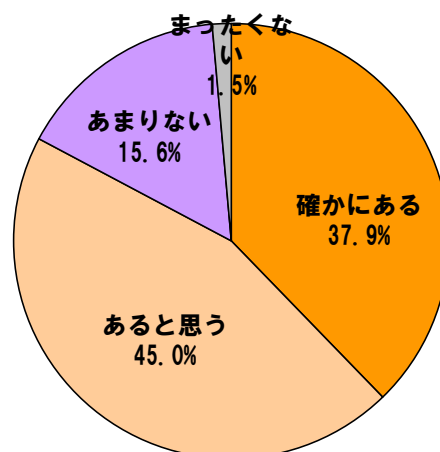
- Q) 「最も食欲が出る」のは、1年のうち、いつ頃ですか。
Q) あなたは「食欲の秋」を実感することがありますか。

1年で最も食欲を感じるのはいつかを聞いたところ、1位「10月」40.9%、2位「12月」19.0%、3位「11月」12.6%という結果となり、「10月」と答えた人と「11月」と答えた人を合わせると、半分以上の方が秋の季節にもっとも食欲が出ると答えています。
また、「食欲の秋」を実感するときはあるかを聞いたところ、「確かにある」37.9%、「あると思う」45.0%、「あまりない」15.6%、「まったくない」1.5%という結果となり、8割以上の方が「食欲の秋」を感じていることが分かります。

【1年で最も食欲を感じる月】



【「食欲の秋」を実感するときはあるか】



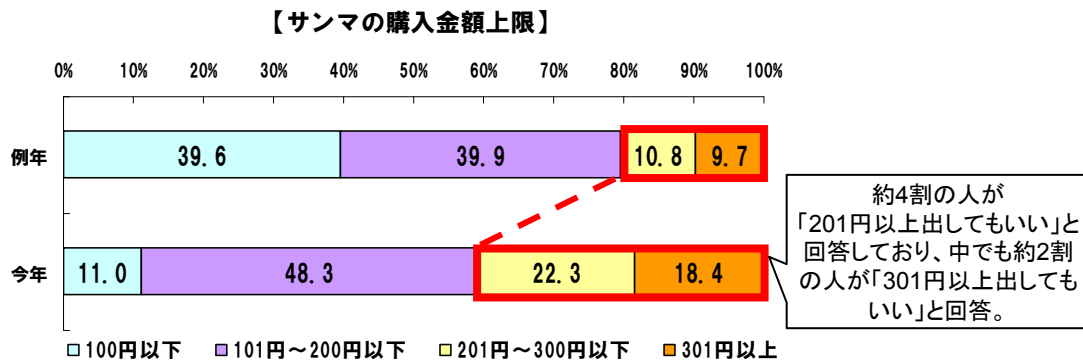
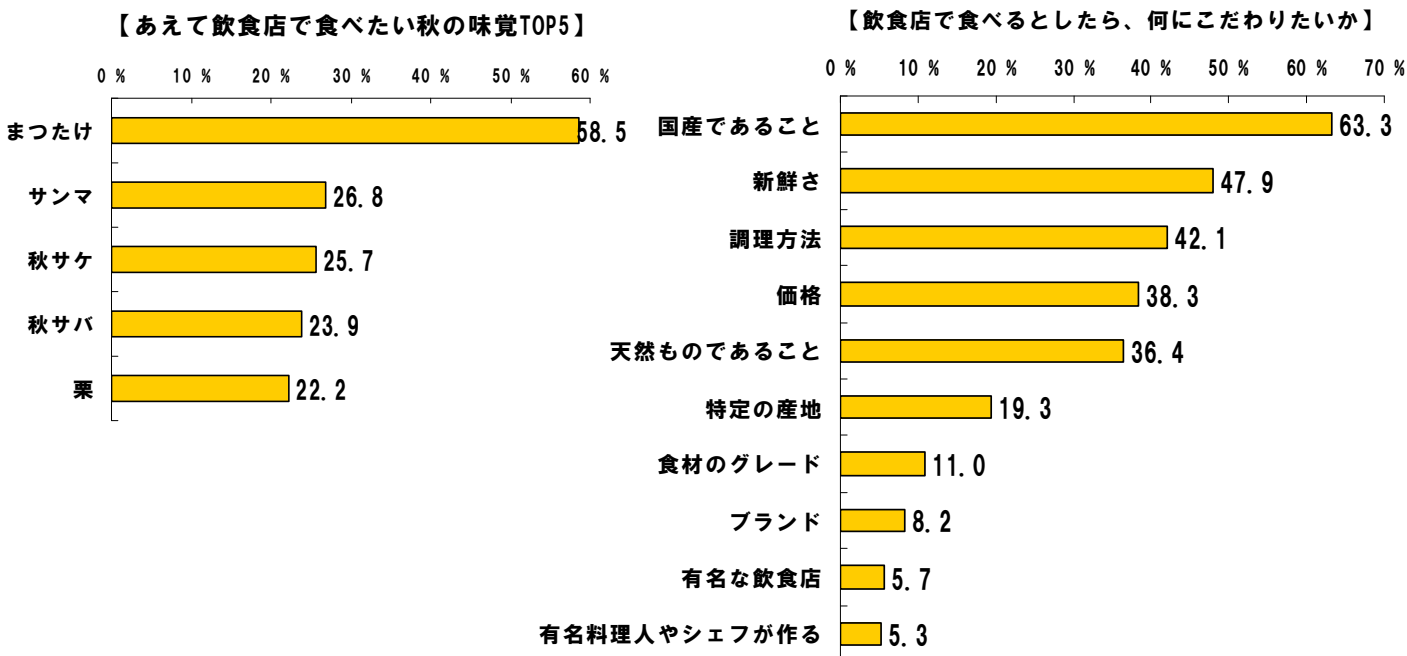
飲食店で食べたい秋の味覚：6割以上の人が「まつたけ」
今年のサンマの購入上限金額：例年の約2倍の人が、「301円以上だしてもいい！」と回答(全体の約2割)

- Q) 「秋の味覚」を「あえてレストランや飲食店で食べる」としたら何が食べたいですか。また、どのような点にこだわって食べたいと思われませんか。
 Q) 今年はサンマの価格が高騰しているようですが、今この時期に「生サンマ1本」を買うとしたら、あなたが出せる上限金額はいくらですか。

秋の味覚を飲食店で食べるとしたら何が食べたいかを聞いたところ、1位「まつたけ」58.5%、2位「サンマ」26.8%、3位「秋サケ」25.7%という結果となりました。では、その際に何にこだわりたいかを聞いたところ、1位「国産であること」63.3%、2位「新鮮さ」47.9%、3位「調理方法」42.1%という結果となりました。

また、今年はサンマの価格が高騰しているといわれておりますが、今この時期に「生サンマ1本」を買う際の上限金額を、皆さんはどのように考えているのでしょうか。例年の購入金額が「100円以下」39.6%、「101円～200円以下」39.9%、「201円～300円以下」10.8%、「301円以上」9.7%に対し、今年は「100円以下」11.0%、「101円～200円以下」48.3%、「201円～300円以下」22.3%、「301円以上」18.4%という結果となりました。

例年の約2倍である4割以上の方が、200円以上だしても良いと考えているようです。



【調査概要】

- 調査方法：インターネット調査
- 調査対象者：20歳～69歳の男女
- 調査実施日：2010年9月6日(月)～7日(火)
- サンプル数：1,000人

＜本件に関するお問い合わせ＞
 株式会社ぐるなび
 総合政策室 広報：我妻、栗田、沖田
 TEL：03-3215-8818 MAIL：pr@gnavi.co.jp