

カフェイストのパッケージ型リノベーションスタイル “早起きたくなる部屋”『AM6』発売！

リビングダイニングを、光が差し込む中間領域にリノベーション ～2月5日より全国の直営店&FC加盟店にて取扱い開始～

株式会社ベツダイ（本社：大分県大分市、代表取締役社長：矢邊 弘 以下「ベツダイ」）は、全国でフランチャイズ展開をしているパッケージ型中古住宅リノベーションサービス「RE住むリノベーション」の取扱商品として、“早起きたくなる部屋”をコンセプトにしたパッケージ型のリノベーションスタイル『AM6:GREEN』と『AM6:BROWN』をベツダイ直営店および全国のフランチャイズ加盟店にて、2016年2月5日より発売いたします。



『AM6』は、家の中で一番採光条件のいい開口部に面してカフェイストのリビングダイニングを配置し、家の中にいながら外を感じることができるスペース＝“中間領域”として具現化したリノベーションスタイルです。『AM6:GREEN』では植物の魅力を最大限に引き出すテラスカフェ、『AM6:BROWN』ではレンガ調の壁面がアクセントになったヴィンテージカフェ、それぞれ違った魅力のカフェイストを提案します。

今回のプロジェクトは、アートディレクター・松本龍彦氏のアイデアをベースに、空間のデザインを建築家・古谷俊一氏が手掛けました。“アート”と“建築”という異なる分野で活躍するクリエイター2名が、「実際に住みたいと思う部屋」をテーマに、ブランディングからコンセプト設定、デザイン・設計を担当し、自然の光を感じながら“朝型ライフスタイル”を心地よく楽しめる空間作りを目指しました。

RE住むリノベーションは、今までハードルが高く、わかりにくかったリノベーションに、“パッケージ型”という新しい考え方を取り入れ、お客様の“シンプル、楽しい、自分らしい”住宅づくりのため、ワンストップでわかりやすい、魅力的なリノベーションスタイルをこれからも提案してまいります。

【資料請求特典！】

スペシャルティコーヒー専門店『猿田彦珈琲』による『AM6』オリジナルブレンドプレゼント！

RE住むリノベーションでは、『AM6』に資料請求いただいた方に、都内で大人気のスペシャルティコーヒー専門店『猿田彦珈琲』が『AM6』をイメージして特別にブレンドしたオリジナルドリップパックをプレゼントいたします。※キャンペーン期間は3月15日まで

■ 『AM6』 概要

【特徴】

- ① 光が差し込む、カフェイストのリビングダイニング
- ② パーテーションと床材の切り替えで実現した、家にいながら外を感じる“中間領域”
- ③ リビングに面して作られた光と風を感じられるL字のワークスペース

<AM6:GREEN>



植物の魅力を最大限に引き出す
空間設計を施し、朝のすがすがしさを演出

<AM6:BROWN>



レンガ調の壁で、ヴィンテージ感あふれる
スタイリッシュな空間を演出

商品名：『AM6』（読み：エーエムシックス）

発売日：2016年2月5日

参考価格：585万円【60㎡】（税別／本体価格）

販売地域：<直営店エリア> 東京、大分、福岡

<FC店エリア> 青森県、岩手県、宮城県、福島県、茨城県、群馬県、埼玉県、千葉県、東京都、神奈川県、新潟県、富山県、石川県、福井県、山梨県、長野県、岐阜県、静岡県、愛知県、三重県、滋賀県、京都府、大阪府、兵庫県、奈良県、和歌山県、岡山県、広島県、山口県、愛媛県、高知県、福岡県、佐賀県、長崎県、熊本県、宮崎県、鹿児島県

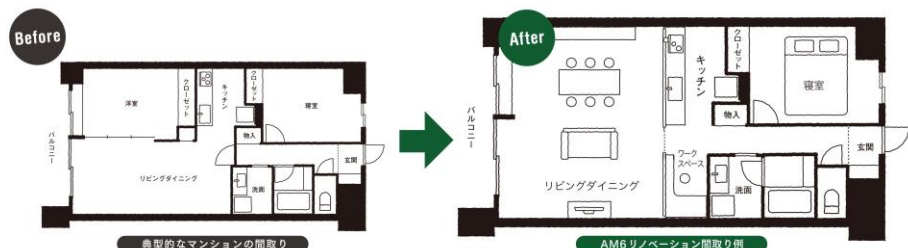
※一部施工できないエリアもございます。

WEBサイト：<http://am6.resumu.com/>

■ 『AM6:GREEN』 施工例

<物件データ>

建物種別	マンション	構造	鉄骨鉄筋コンクリート造
施工面積	62.25㎡	築年月	平成19年7月
間取り	2LDK→1SLDK	施工先住所	東京都



<RE 住むリノベーション>



中古×リノベーションで理想の家を身近なものに！

「リノベーションって流行っているけど難しそう」「結局新築よりお金がかかりそう」そんな不安を抱えることなく、簡単で明確に憧れの我が家が手に入る…それが「RE 住むリノベーション」です！

—特徴① 物件探しから施工・アフターケアまでワンストップ

不動産屋さんを巡って立地や面積、諸条件を満たした中古物件を探し出し、好みの建築家と会い、施工業者と打ち合わせをして…というリノベーションの煩雑さをワンストップのサービスで解決。必要なことは全て『RE 住むリノベーション』で完結できます。

—特徴② あなたらしさが選べるリノベーションスタイルをご用意

シンプルな標準仕様「スタンダード」に加え、北欧テイストやナチュラルテイストなど7つのオプション仕様「+スタイル」や、話題のクリエイターたちとのコラボレーションなどから誕生した特別仕様「スペシャル」などをご用意。さらに、床や壁の素材など、細部にわたってこだわりを追求することも可能です。

—特徴③ シンプルなパッケージと工事費用設定

『RE 住むリノベーション』は、わかりやすい仕組みでグッドデザイン賞を受賞したパッケージ型中古住宅リノベーションサービスです。シンプルでわかりやすいメニュー構成と、従来のフルリノベーションに比べてリーズナブルで明解な価格を実現し、コスト面でお客さまを悩ませることがありません。

—特徴④ 全国にリノベ相談ができる『RE 住むスタジオ』を展開

リノベしたくても対応してくれる会社は都心ばかり…と諦めていたお客さまのご要望を叶えるために、全国 155 店舗の「RE 住むスタジオ」を展開。今後、1000 店舗を目指し、全国どこでもリノベーションが楽しめる体制を構築していきます。※2016 年 1 月末現在

RE 住むリノベーション公式 WEB サイト：<http://resumu.com/>

RE 住むリノベーション公式 Facebook：<https://www.facebook.com/resumurenovation>

RE 住むリノベーション公式 Instagram：https://www.instagram.com/resumu_renovation/

<RE 住むパートナーズ>

RE 住むパートナーズは、定額制でデザイン性の高いパッケージ型中古住宅リノベーションサービスのフランチャイズチェーンです。2014 年からフランチャイズ展開をスタートし、2016 年 1 月末現在、全国約 155 店舗でサービスを提供しています。※建設中の店舗含む

<運営会社要>

会社名：株式会社ベツダイ

所在地：大分県大分市向原東 2 丁目 2 番 30 号

代表者：代表取締役社長 矢邊 弘

設 立：昭和 38 年 3 月 7 日

資本金：1 億円

事業内容：新築戸建住宅の設計・施工・販売、新築マンションの分譲・販売、分譲住宅の販売、不動産の売買・仲介・斡旋、住宅用地専門サイト「土地 PLAZA」運営、住宅リフォーム・増改築・営繕・アフターサービス、デザイン設計・施工・監理、リノベーション設計・施工・監理、不動産ソリューションサービス・住宅販促コンサルティング、九重リゾート「星生倶楽部」運営・販売

ベツダイ WEB サイト：<http://www.betsudai.jp/>