

横浜エリアで当社初となる新築賃貸住宅

全戸に住戸内ワークデスクを完備

びゅうリエット横浜平沼

2024年3月30日開業

株式会社ジェイアール東日本都市開発（東京都渋谷区/代表取締役社長 根本英紀）は、横浜エリアで初となる新築賃貸住宅「びゅうリエット横浜平沼」を開発、2024年3月30日より開業・入居開始することをお知らせいたします。

通勤通学の利便性の高い好立地（JR横浜駅徒歩11分で東京駅・品川駅・新宿駅にも直結）にありながら、十分な広さと快適性（1DK・1LDK共に広めの面積設定・住戸内ワークデスク・対面型キッチン）を持った賃貸住宅を目指しました。

単身・DINKS・子育て世帯の様々なライフスタイルに対応した物件が誕生します。



▲ 外観 *



▲ エントランス



▲ エントランスホール *



▲ Aタイプ（1LDK：41.77㎡）室内イメージ *



▲ 全タイプに住戸内ワークデスクを完備 *

[*] はCGイメージです

■ びゅうリエット横浜平沼で提案する快適な生活シーン

- ・ テレワークに便利なワークデスク (全タイプ)



- ・ マルチメディアコンセント付



- ・ LAN
- ・ USB (Type A)
- ・ コンセント



- ・ 高品質で安定したインターネット環境 (光配線)

<住戸内インターネット>
 入居したその日からインターネットが使い放題
 本物件ではつなぐネットコミュニケーションズ
 (国内シェアNo.1※) のインターネットサービス
 「UCOM光レジデンス」を入居後すぐにご利用
 いただけます。
 ※MM総研「全戸一括型マンションISPシェア調
 査」(2023年3月末)に基づくもの

▲可動棚付きワークデスク*

- ・ 間仕切り 壁収納ドア (1DK 一部タイプ)



▲閉めても外の明かりが部屋に届く
可動式間仕切りドア

「*」はCGイメージです

- ・ “おうちご飯”を楽しめる充実した対面型キッチン (全1LDK・1DKの一部)



▲ 対面型キッチン

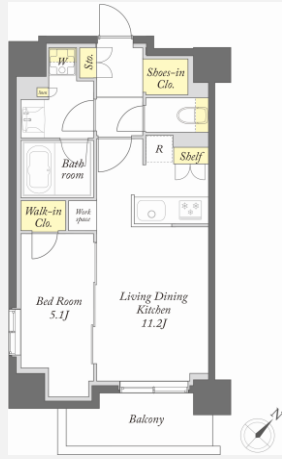


▲ カウンターでのお食事も



▲ 備え付けの食器棚

- ・ 主な住戸プラン



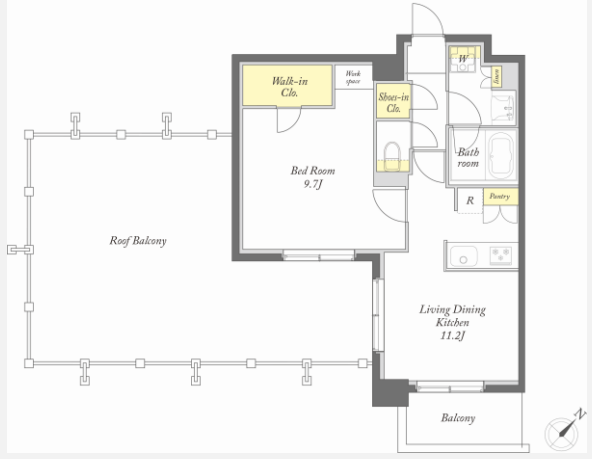
【Aタイプ】1LDK : 41.77㎡

- ・ 対面型キッチン
- ・ シューズインクローゼット



【Eタイプ】1DK : 32.08㎡

- ・ 2部屋としても使える
可動式間仕切りドア



【Fタイプ】1LDK : 49.14㎡

- ・ 対面型キッチン
- ・ 9.7畳の広いベッドルーム
- ・ 専用ルーフバルコニー

■“住んで”貯まる JRE POINT

下記サービスのお支払いにビューカードをご利用いただくことにより「JRE POINT」が貯まり、横浜駅を含むJR 東日本グループの駅ビル等の加盟店や「JRE MALL」で利用できます。

本物件では家電サブスクの「noiful」をトライアル導入しています。

(1) 家賃保証サービス

〈ビューカードによる決済〉



VIEW家賃保証プラス

月々の家賃等と保証料のお支払いにビューカードをご利用いただくことにより、税込 1,000 円につき「JRE POINT」が5 ポイント貯まります。

※VIEW家賃保証プラスは当社賃貸住宅で採用しています（一部物件を除く）

(2) 家電定額利用サービス



自分らしさが、その日から始まる。

noiful

家電サブスクリプションサービス「noiful」
(パナソニック株式会社)



〈noiful ROOMとは〉

パナソニックが賃貸住宅に向けて、機能性とデザイン性を両立した先進家電を提供するサブスクリプションサービスです。

あの憧れの家電も気軽に利用できて、充実した新生活が始められます。

また家電の使い方フォローや、もしもの時の修理・交換など、お客さまが安心して家電を利用できる充実のサポートもついています。

〈ビューカードによる決済〉

本サービスのお支払いにVIEW家賃保証プラスのビューカード支払いをご利用いただくことで、税込 1,000円につき「JRE POINT」が5 ポイント貯まります。

※ご利用にはVIEW家賃保証プラスの契約を締結いただきます

■ その他の設備

・ EV充電対応区画あり駐車場(4台分)

敷地内駐車場の一部にEV充電器（3kw）をご用意しており、EVユーザーも安心して駐車場をご利用いただけます。



物件概要

物件名	びゅうリエット横浜平沼
所在地	神奈川県横浜市西区平沼一丁目19-7
アクセス	JR東海道本線「横浜駅」徒歩11分 相鉄本線「平沼橋駅」徒歩3分
敷地面積	525.35㎡
延床面積	2,225.94㎡
構造・規模	鉄筋コンクリート造地上10階建て
賃貸戸数	50戸（1DK：32戸・1LDK：18戸）
入居開始	2024年3月30日
事業主	株式会社ジェイアール東日本都市開発
設計・施工・監理	東鉄工業株式会社

募集情報

募集会社	株式会社タイセイ・ハウジー 横浜営業所
電話番号	045-312-6161

【お問い合わせ先】

株式会社ジェイアール東日本都市開発

オフィス・住宅事業本部 開発管理部 松田・古澤・金沢・木村

TEL:03-5334-1066

E-mail : d-kimura@jrtk.co.jp