

住友生命 新商品「1UP(ワンアップ)」

あなたの目の前に突然恐竜が!? ハンターが!? そして●●も!?
地下鉄新宿駅が“リスク地帯”に変貌する…

360°のバーチャルリスク体験!!

『Risky Spot(リスクスポット)』

10月30日(金)より期間限定で地下鉄新宿駅構内に登場!!

～ 最新鋭ヘッドマウントディスプレイを使用し、様々なリスクが次から次へと襲い掛かってくる迫力満点のバーチャルリアリティ映像を体験いただけます!! ～



【『Risky Spot(リスクスポット)』イメージ】



【『Risky Spot(リスクスポット)』体験イメージ】

<概要>

- ◆期 間 : 2015年10月30日(金)～2015年11月1日(日)
- ◆時 間 : 9:00～17:00
- ◆主 催 : 住友生命保険相互会社
- ◆開催場所 : 東京メトロ丸ノ内線新宿駅メトロプロムナード ※体験無料(定員になり次第終了となります)

住友生命保険相互会社(社長:橋本 雅博、以下 住友生命)は、“働けない状態”になった時に備える新しい保険「1UP(ワンアップ)」の発売に伴い、日々私たちの周りに潜む“リスク”を今話題のヘッドマウントディスプレイを使用し、バーチャルリアリティ体験ができる『Risky Spot(リスクスポット)』を10月30日(金)から11月1日(日)まで、「東京メトロ丸ノ内線新宿駅メトロプロムナード」にて期間限定で開催いたします。

『Risky Spot(リスクスポット)』は、日々自分たちの身に起こりうる様々な“リスク”をリアルに体験することによって、いつ何時、自分が働けなくなる状態になってもおかしくないということを訴求する、体験型スポットです。

「東京メトロ丸ノ内線新宿駅メトロプロムナード」に設置された、臨場感溢れる映像を実現させる最新鋭ヘッドマウントディスプレイ「Gear VR」を装着することで、いつもと変わらない地下鉄新宿駅の風景が広がる中、体験者に向かって突然、様々なリスクが次から次へと襲い掛かってくる迫力満点の映像コンテンツをお楽しみいただけます。

ぜひ、『Risky Spot(リスクスポット)』で普段はあまり想像することもない、様々な“リスク”をリアルに体験していただき、働けなくなった時のリスクについて、一度考えを巡らせてみてはいかがでしょうか。

<本件に関する報道関係者のお問い合わせ先>

住友生命「1UP(ワンアップ)」PR 事務局(ピーポイントプロモーション内)

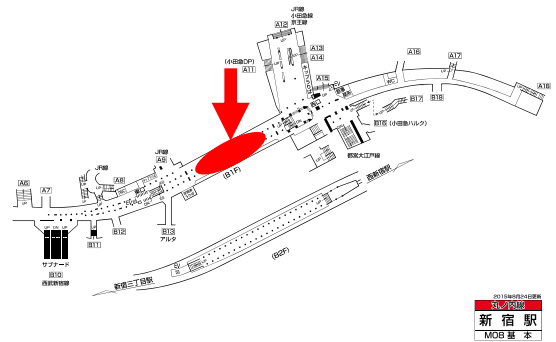
村松(080-5516-7370)、藤丸、落合

TEL:03-6277-6701 FAX:03-3584-1310 E-mail:R_MURAMATSU@ppoint.co.jp

※駅へのお問い合わせはご遠慮ください

『Risky Spot(リスクスポット)』概要

- ◆期 間：2015年10月30日(金)～2015年11月1日(日)
 - ◆時 間：9:00～17:00
 - ◆主 催：住友生命保険相互会社
 - ◆開催場所：東京メトロ丸ノ内線新宿駅メトロプロムナード
- ※体験無料(定員になり次第終了となります)



【東京メトロ丸ノ内線新宿駅メトロプロムナード】

【『Risky Spot(リスクスポット)』イメージ】 【ヘッドマウントディスプレイ「Gear VR」】

◆リスク体験映像について

ヘッドマウントディスプレイ「Gear VR」を装着すると、2015年10月23日(金)から放送されている住友生命「1UP(ワンアップ)」の新CM第二弾「部会で1UP」篇が流れます。そしてCMが終わると突然映像が乱れ、体験者の目の前には誰もいない夜の地下鉄新宿駅の風景が…。

ここからついに「リスク体験」がスタート！！様々なリスクが次々と現れ、体験者に襲い掛かります。

まず、目の前に黒いスーツ姿のエージェントが現れ、突然体験者に向かって殴りかかってきます。そこへ横からもう1人のエージェントが現れ、素手でそのパンチを止めると、目の前では2人のエージェントの激しいバトルが…！！

ギリギリのところまでエージェントから逃れた体験者は、一息つく間もなく次のリスクに遭遇。

気味の悪い音と共に無数のドローンが現れエージェントを追い払い、安心したのも束の間…なんと巨大な恐竜が現れ、今にも体験者に襲い掛かろうとします！！



その時…ライフルを持ったハンターが登場し、巨大な恐竜に向かって発砲！！銃弾が体験者の目の前を横切り、巨大な恐竜を追い払ってくれます。

もう安心…そう思った瞬間、轟音と共に強大な鉄球が横から体験者に向かって…。

その瞬間、目の前が真っ暗になり、住友生命「1UP(ワンアップ)」の新CMキャラクターを務める瑛太さん、吉田羊さんが登場。「いや～危なかったですね。まだ1UPしてないんですか？」「働けなくなるリスクに1UP」と、瑛太さん、吉田羊さんが「1UP(ワンアップ)」を紹介し、リスク体験が終了します。

■新商品「1UP(ワンアップ)」交通広告展開

住友生命は、東京・大阪エリアで、身の回りに潜む「働けなくなるリスク」を訴求する交通広告の集中展開を実施しております。

掲出場所・掲出期間・掲出デザインは以下の通りです。

【掲出場所・掲出期間】

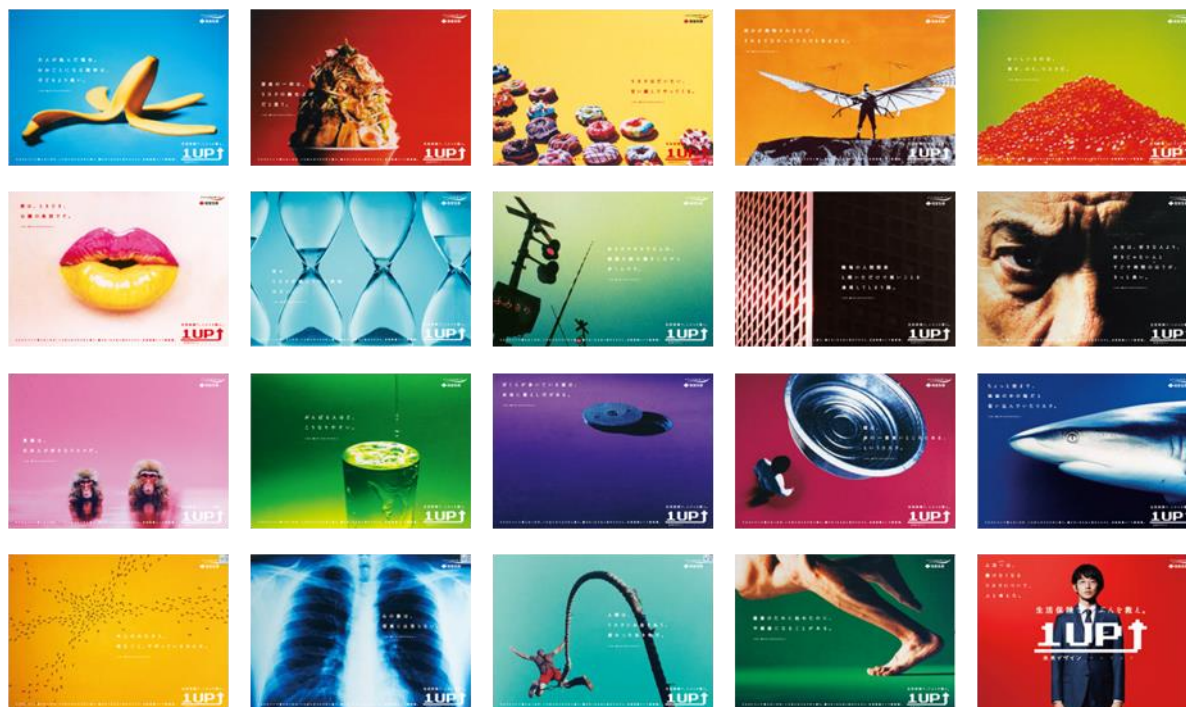
◆車両1編成ジャック

- ・JR山手線(E231系) 期間:2015年10月17日(土)～11月1日(日)
- ・大阪地下鉄 御堂筋線 期間:2015年10月25日(日)～11月7日(土)

◆駅貼集中展開

- ・JR新宿駅 期間:2015年10月26日(月)～11月1日(日)
 - ・東京メトロ 新宿駅 期間:2015年10月26日(月)～11月1日(日)
 - ・東京メトロ 銀座駅 期間:2015年10月26日(月)～11月1日(日)
- ※丸ノ内・日比谷線エリア

【交通広告展開デザイン(全20種)】



交通広告デザイン詳細は、「1UP(ワンアップ)スペシャルサイト」広告ギャラリー
(<http://1up.sumitomolife.co.jp/gallery/ad.html>)をご覧ください。

■住友生命 新商品「1UP(ワンアップ)」について

住友生命が新しく発売する「1UP(ワンアップ)」は、病気やケガで働けなくなってしまった時に、ご自身やご家族の生活を強くサポートすることで、「未来に向かって強く生きるお客さまを全力で応援する」というコンセプトで開発した「生活保険」という新発想の保険です。

また、「1UP(ワンアップ)スペシャルサイト」では、CM情報をはじめ、WEB診断コンテンツ、広告ギャラリーや商品内容など、様々なコンテンツを掲載しております。

生活保険で、じぶんを救え。

1UP
未来デザイン ワンアップ

【1UP(ワンアップ)スペシャルサイト】 <http://1up.sumitomolife.co.jp>

◆住友生命「1UP」新CMについて

住友生命では現在、新商品「1UP(ワンアップ)」の発売に伴い、CMキャラクターとして瑛太さん、吉田羊さん、荒川良々さんを新たに起用し、CM第一弾『仕事で1UP』篇、そして第二弾『部会で1UP』篇を放送中です。瑛太さん演じる社内で目立たないサラリーマンが一步前に踏み出す姿を通じて、「1UP(ワンアップ)」という新発想の「生活保険」が、人生を後押ししてくれることを訴求する新CMとなっています。



第一弾「仕事で1UP」篇



第二弾「部会で1UP」篇

【住友生命YouTube公式チャンネル】

<http://www.youtube.com/user/SumitomolifeOfficial>

◆診断コンテンツ「リスクチェッカー」について

新商品「1UP(ワンアップ)」の商品特性である「働けなくなるリスク」について、考えていただくきっかけとなるよう、「リスクチェッカー」という診断コンテンツを実施しています。

全25問の質問に回答いただくと、性格診断結果とその性格ごとの面白みのあるリスクが表示されるコンテンツですので、ぜひご利用してみてください。

5分でわかる **リスクチェッカー** ✓
RISK CHECKER

あなたの周りには、実は働けなくなるリスクがたくさんあることを知っていますか？
不意に起こる事故や、突然のカラダやココロの病気。
そんなあなたに起こりうる働けなくなるリスクを、ここで診断できます。

【「リスクチェッカー」TOP ページ】