

## livedoor、NAVER 提携第一弾 ライブドア、画像検索で NAVER 画像検索を採用！

2010年6月16日(水) サービス開始

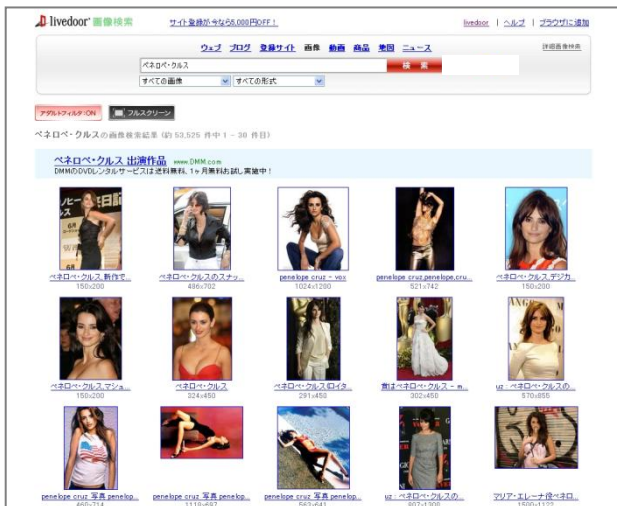
インターネット事業会社である株式会社ライブドア(本社:東京都新宿区 代表取締役社長:出澤剛 以下ライブドア)は、2010年6月16日(水)、ポータルサイト「livedoor」で展開する画像検索サービスに、ネイバージャパン株式会社(本社:東京都品川区 代表取締役:森川亮 以下ネイバージャパン)が提供する「NAVER(ネイバー)」の画像検索エンジンを導入いたします。

ライブドアは、2010年5月10日にNHN Japanグループに加入し、以来、グループとの連携を通じたサービス向上の実現に取り組んでおります。今回は、その提携第一弾として、ネイバージャパンが提供するインターネット検索サービス「NAVER」の画像検索を導入することとなりました。

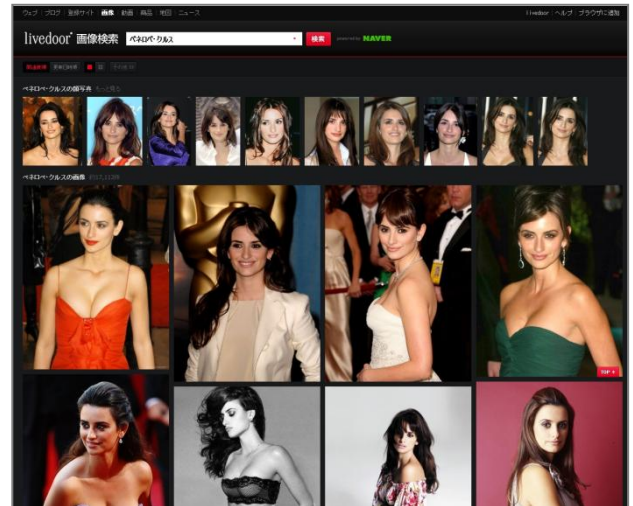
「NAVER」の画像検索は、検索結果に黒色の背景と大きなサムネイル画像を配置した独自のUI(ユーザー・インターフェース)を有し、ページングの手間無く、マウスのホイール操作のみで次々と検索結果が表示されるため、アルバムを見ているような感覚でストレス無く画像を検索できる点が最大の特長です。また、独自機能として「顔認識機能」を搭載。ユーザーの「今話題のタレントや著名人の画像・顔写真を知りたい」という利用シーンを想定し、タレントや著名人の人物名を検索すると、顔写真のみを検索結果の最上位に表示いたします。

ライブドアでは、今回の画像検索エンジンの刷新・導入によるネイバージャパンとの提携を第一弾として、ポータルサイト、およびlivedoor Blog利用者の利便性を向上させるとともに、グループ内の利用者の利便性が高まるよう、今後互いのサービスを横断することも視野に入れ、提携を進めていきます。

【NAVER 画像検索導入前】



【NAVER 画像検索導入後】



【本件に関するお問い合わせ先】

- ◆ 株式会社ライブドア 広報室 林 史子(はやし ふみこ)  
TEL:03-5155-0121 FAX:03-5937-8980 E-MAIL:[press@livedoor.jp](mailto:press@livedoor.jp)
- ◆ ネイバージャパン株式会社 広報担当 矢嶋 聡(やじま さとし)  
TEL: 070-6967-1302 FAX:03-6741-8701 E-MAIL:[press@naver.jp](mailto:press@naver.jp)

## ■ポータルサイト「livedoor」について：<http://www.livedoor.com/>

2003年に開始した総合ポータルサイトで、月間ユニークユーザー数は約3000万人(2010年1月時点、コムスコア調べ)。主なサービスの一つである「livedoor Blog」の開設者数は約370万人(2010年5月末現在)で、国内最大級の情報発信力を誇るユーザー参加型メディアです。ポータル全体のユーザープロフィールは、男性65%・女性35%、大卒以上が65%(2009Netratings社)。また、livedoorユーザーの多くは、デジタルネイティブ世代の代表である「ブロガー」で、自分のメディアを持ち、積極的に情報を発信しています。

## ■ライブドアについて

株式会社ライブドアは、ユニークユーザー数約3,000万人超を誇る日本有数のポータルサイト「livedoor」の運営を軸に、開設者約370万※(2010年5月現在)のブロガーが国内最強の情報発信力を発揮する「livedoor Blog」などユーザー参加型メディアがあります。また、巨大ポータルサイトやネットワークを安定稼働させるノウハウや実績をもとに、フルマネージドホスティングを中核とした法人向けデータセンター事業を運営し、ポータルサービスとネットワーク事業で培った技術力やプラットフォームをパートナー企業へ提供するネットサービス事業も展開しています。

※「livedoor Blog」のシステムをASP提供している、「pixiv ブログ」、「wazap!ゲーマーズブログ」「ビーズアップ・ブログ」等のブログ開設数も含む

## ■インターネット検索サービス「NAVER」について：<http://www.naver.jp/>

インターネット検索サービス「NAVER」は、従来の検索の定義を覆す、全く新しい検索サービスです。「探しあう検索」をコンセプトに、従来の検索サービスが提供しているロボット型キーワード検索に加え、ユーザー参加型による集合知を活用したアプローチを採用。ユーザー同士で検索結果を共有・集約していく“参加型検索”「NAVER まとめ」や、気になる条件を選択するだけでピンポイントに検索できる「スマートファインダー」、大きなサムネイル表示でアルバムを見ているような感覚で画像を検索できる「画像検索」等、多様かつ総合的な検索体験を提供することにより、検索サービスの本質である、ユーザーの「本当に知りたい」という情報ニーズに応えます。

## ■ネイバージャパン株式会社について

ネイバージャパン株式会社は、検索シェア世界第5位の検索サービス「NAVER.com」を運営するNHN Corporationが日本での検索事業を推進するために2007年11月に設立した日本現地法人です。「探しあう検索」をコンセプトに2009年7月1日よりインターネット検索サービス「NAVER」オープンβサービスを開始。ユーザー参加型検索「NAVER まとめ」、マルチメディア型マイクロブログサービス「pick」など多彩なサービスを展開しています。

### ◇株式会社ライブドア 会社概要

社名 :株式会社ライブドア  
URL : <http://corp.livedoor.com>  
設立日 :2007年4月  
住所 :東京都新宿区西新宿7-20-1  
資本金 :100百万円(2010年1月現在)  
代表取締役社長 :出澤 剛  
事業内容 :インターネット関連事業

### ◇ネイバージャパン株式会社 会社概要

社名 :ネイバージャパン株式会社  
URL : <http://corp.naver.jp/>  
設立日 :2007年11月  
住所 :東京都品川区大崎2-1-1 ThinkPark Tower23階  
資本金 :150百万円  
代表取締役社長 :森川 亮  
事業内容 :インターネット検索サービスの運営