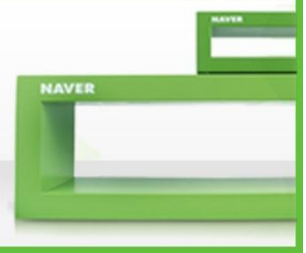


NAVERプレスリリース

NAVER JAPANの公式報道発表資料です。
本資料は公式ブログ(<http://naverland.naver.jp>)でも確認できます。



NAVER、興味関心・場所・時間・イベントでつながるリアルタイム SNS 「NAVER cafe」 サービス提供開始

インターネット検索サービス「NAVER（ネイバー）」（<http://www.naver.jp>）を運営するネイバー・ジャパン株式会社（本社：東京都品川区、代表取締役：森川亮、以下ネイバー・ジャパン）は、本日より、時間や場所・趣味関心でつながるリアルタイム SNS 「NAVER cafe」（<http://cafe.naver.jp/>）を開始いたしましたので、お知らせいたします。

「NAVER cafe」は、同社が運営するマイクロブログ「pick」（<http://pick.naver.jp/>）の姉妹サービスとして開始するもので、グルメ・旅行・ファッションなど特定のテーマに関する"カフェ"（コミュニティ）を開設・参加することにより、共通の興味関心・場所・時間・イベントなど「つながり」を持つメンバー同士で集まって話をしたり、画像や文書、地図（位置情報）などを共有することができます。

また、集まる時間を指定してメンバーに通知する「イベント機能」を利用することにより、同じテレビ番組やスポーツを観ながら、チャット感覚でコミュニケーションを楽しむことが可能です。

さらに、家族や親しい友人などに限定してコミュニケーションを取りたい場合は「非公開 cafe」を作成することもできます。「非公開 cafe」独自機能として、Word や Excel などの「ファイル共有機能」を搭載しており、セミナー・勉強会の参加メンバー同士で資料を共有する時などにも利用することができます。



NAVER cafe TOP イメージ



カフェ TOP イメージ

なお、近日中にモバイル、iPhone アプリも対応予定。GPS による現在地情報を利用して、周辺の施設や飲食店に関する cafe をプッシュ通知する新機能の導入も検討しています。

リアルタイム SNS 「NAVER cafe」 概要

■サービス名： NAVER cafe (<http://cafe.naver.jp/>)

■主な特徴：

(1) メンバー間で、画像や動画、位置情報などを共有

テキスト（117文字まで）、写真などの画像や動画、位置情報などをメンバー間で共有することができます。また、「アルバム機能」で飲み会や記念日の写真などを一度に60枚共有することができます。

投稿された画像・動画・位置情報は、それぞれ一覧で参照可能。例えば「ネコを自慢するcafe」なら、ネコの画像をアルバムのように眺めたり、ネコに関する人気スポットを地図でチェックしたり等できます。

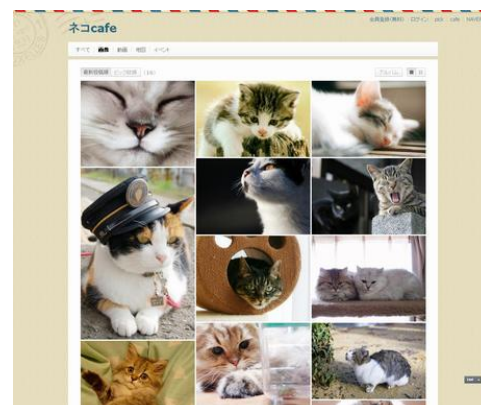
(2) 「イベント機能」で日時を指定したコミュニケーションが可能

参加メンバーに対して一斉同報でイベント予定を通知することができます。オフラインイベントの案内はもちろん、オンライン上でも、事前に日時を指定しておくことにより、同じテレビ番組やスポーツを観ながら、チャット感覚でコミュニケーションすることが可能です。

(3) 「非公開cafe」で大量の画像や文書ファイルも共有

独自機能としてWordやExcelなどの「ファイル共有機能」も搭載（5GBまで保存可能）。家族や親しい友人間でのグループウェアとして活用することができます。

投稿画像一覧ビュー



イベント機能



■サービスの利用：無料（cafeへの参加・投稿にはNAVERへの会員登録が必要となります）

■推奨環境： (Windows) XP：IE6以上、FireFox3.x Vista：IE7以上、FireFox3.x (Macintosh) Safari
※IE/FireFox/Safariは、最新バージョン（β版を除く）をご利用下さい。

■使用手順： 以下のURLより、必要な手順に従ってください。

<http://cafe.naver.jp/guide/opencafe>

■ネイバージャパン株式会社について <http://corp.naver.jp/>

ネイバージャパン株式会社は、世界第五位の検索ポータル「NAVER.com」を運営するNHN Corporationの日本現地法人です。日本では、「探しあう検索」をコンセプトに2009年7月1日より検索サービス「NAVER」を開始。ユーザー参加型検索「NAVERまとめ」、独自のユーザー・インターフェースによる「画像検索」、マイクロブログ「pick」など多彩なサービスを展開し、サービス開始1年で月間ユニークユーザー数約580万人（※2010年6月時点/自社調べ）を越えるソーシャル・サーチへと成長しています。

【本件に関する報道関係お問い合わせ先】

ネイバージャパン株式会社

担当：矢嶋（やじま）、金子（かねこ）

Tel: 070-6967-1302 /1303 E-mail: press@naver.jp