

東日本大震災復興支援企画

募金 1,000 円でお子様 1 名様のお食事が無料に

2016年2月15日(月)～3月18日(金)

東京ディズニーリゾート®・パートナーホテルのオリエンタルホテル 東京ベイ(千葉県浦安市美浜 1-8-2 総支配人:藤井育郎)では、2016年2月15日(月)～3月18日(金)の期間、東日本大震災により学ぶ場所を失った子ども達を支援するチャリティ企画「新浦安だからできること 2016～あの悲劇を風化させないために～」を実施いたします。

震災から間もなく5年が経過する今も、東北には津波で家や塾を流され、学習環境の悪化した子ども達が残されています。オリエンタルホテル 東京ベイでは、そのような子ども達に震災の悲しみを乗り越え夢をつかんでももらいたいと願い、レストラン3店舗にて1,000円の募金をしていただくごとにお子様1名様ランチbuffetまたはディナーbuffetが無料となるチャリティ企画を、昨年に続き今年も実施いたします。集めた募金は、認定NPO法人カタリバが運営する放課後学校「コーポ・スクール」を通じて、子ども達の教育に役立てられます。



＜左上＞小学生の授業の様子
＜中上＞中学生の授業の様子
＜右上＞中学生のグループ自習の様子
＜左下＞宮城県女川町の様子(2015年7月)
＜中下＞岩手県大槌町の様子(2015年1月)

新浦安は東日本大震災の際、液状化やライフラインの遮断等、少なからず影響を受け、今でもなお街には傷あとが残ります。オリエンタルホテル 東京ベイでは震災直後より地元へのお風呂提供や、東北の避難者への歯ブラシ、使い捨てカイロ等生活用品の支援、義援金や復興支援金などを通じて支援活動をしてまいりました。

子ども達の笑顔を、東北の子ども達の夢へ・・・東日本大震災の悲劇を風化させないためにもオリエンタルホテル 東京ベイは支援を続けてまいります。

新浦安だからできること 2016～あの悲劇を風化させないために～ 【ご予約制】

期 間：2016年2月15日(月)～3月18日(金)

対象店舗：レストラン「グランサンク」(2階)、中国料理「チャイニーズ・テーブル」(2階)、日本料理「美浜」(1階)

内 容：募金1,000円で、大人1名様につきお子様(4歳～小学生以下)1名様分の

ランチbuffetまたはディナーbuffetが無料

※1グループお子様最大4名様まで

＜参考価格＞ランチbuffet お子様 平日1,500円/土・日・祝1,700円

ディナーbuffet お子様 平日2,000円/土・日・祝2,300円

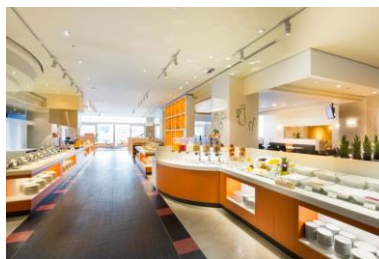
※日本料理「美浜」のディナーbuffetは、土・日・祝のみ開催(お子様2,500円)

ご予約・お問い合わせ：TEL.047-350-8561(レストラン予約)

●レストラン「グランサンク」(2階)

<時間>

ランチ 11:30～15:30(ラストオーダー15:00)
ディナー 月～木 17:30～21:30(ラストオーダー21:00)
金・祝前日 17:30～22:00(ラストオーダー21:30)
土・日・祝 17:00～22:00(ラストオーダー21:30)



<2月のフェア> **イタリアフェア**

野菜をたっぷり使ったアンティパストからローズマリーとガーリック香るチキンとじゃがいものロースト、できたてパスタなど、豊かなイタリアン美味をお届けいたします。

●中国料理「チャイニーズ・テーブル」(2階)

<時間>

ランチ 11:30～15:30(ラストオーダー15:00)
ディナー 月～金 17:30～21:00
土・日・祝 17:00～21:00



<2月のフェア> **北京フェア**

宮廷料理から発展した北京料理は、お酒ともよく合うこってりとした味付けが特徴です。実演コーナーでは、皮だけでなく肉もつけてしっとりジュシーに仕上げた「北京ダック」を、シェフが目の前で切り分けてご提供いたします。

●日本料理「美浜」(1階)

<時間>

ランチ 11:30～15:30(ラストオーダー15:00)
ディナー 月～金 17:30～22:00(ラストオーダー22:00)
土・日・祝 17:00～22:00(ラストオーダー22:00)
ディナーブッフェ 土・日・祝 17:30～21:30(ラストオーダー21:30)



<2月のフェア> **あったか鍋フェア**

冬にぴったりのあったか鍋料理をご用意いたしました。日本料理「美浜」で心も身体もホッと温まりましょう。さらに大好評の新設「屋台コーナー」では、ランチタイムに「ぶりの刺身」、ディナータイムには「にぎり寿司」をお楽しみいただけます。

[オリエンタルホテル 東京ベイ]

1995年開業の、東京ディズニーリゾート®・パートナーホテル。開業20周年を迎える今年は様々なアニバーサリーイベント・サービスを企画しています。JR京葉線新浦安駅北口直結で、東京ディズニーリゾート®まで1駅3分。また、ホテルから一日最大69便運行するシャトルバスを利用すれば、東京ディズニーリゾート®まで15分の大変便利なホテルです。東京ディズニーリゾート®各種チケットもホテル館内でお求めいただけます。

[コラボ・スクール]

認定NPO法人カタリバが運営。「被災した子ども達が安心して学べる場をつくることで、これからの東北復興を担うリーダーを育てたい」という想いから、2011年7月に設立。復興教育への想いに共感した全国の方々から、寄付金や募金、ボランティアで支援を受けるとともに、行政や学校などと協働しながら、被災した地域全体で子ども達を支えている。

<本件に関する報道関係の皆様からのお問い合わせ先>

オリエンタルホテル 東京ベイ <http://www.oriental-hotel.co.jp>

セールス&マーケティング部 マーケティング課 広報・PR : 鈴木 千賀子 e-mail chikako.suzuki@oriental-hotel.co.jp

〒279-0011 千葉県浦安市美浜 1-8-2 Tel: 047-350-8200 / Fax: 047-381-0851