

KATEのロングセラーアイテム「デザインングアイブロウ3D」から 9色入りパレット“アイブロウマニア”が登場！

—2023年12月16日限定発売—

印象的な目もとを演出するグリッタータイプの眉マスカラ、寒色系ダスティーカーのマスカラ、
さらに額の生え際に産毛を偽造し、小顔印象を演出する新商品も同日発売

グローバルメイクアップブランド『KATE（ケイト）』は、ロングセラーアイテム「デザインングアイブロウ3D」から、9色入りパレット「ケイト アイブロウマニア」を2023年12月16日（土）より数量限定で発売いたします。また同日に、グリッタータイプの眉マスカラ「3D アイブロウカラー-N（グリッター）」、まつ毛を根こそぎキャッチし大きな目もと印象を実現するマスカラの限定色「ケイト カールアウェイキングマスカラ（カラータイプ）」、さらに額の生え際に産毛を偽造し、小顔印象を演出する産毛偽造スティックを発売いたします。店頭・Webへの配荷は2023年12月12日（火）より順次予定しております。



商品ページ：https://www.nomorerules.net/all_products/eye_brow/

商品情報

アイシャドウのように、アイブロウを楽しめる！
眉・目もと・涙袋・鼻筋などにマルチ使いできる、
9色パレットのデザインングアイブロウ3D。
異なる質感と絶妙な発色でなりたい目もと印象へ。

【数量限定】

ケイト アイブロウマニア 全3種

・ブラシつき





—COLOR VARIATION—

アイシャドウのようにアイブロウメイクを楽しめるよう設計された、肌なじみの良いカラーバリエーション



EX-5
ニュートラルブラウン系



EX-6
ブラウンオレンジ系



EX-8
ブラウンピンク系

すべて仕上がりイメージ

—商品特長—

マットやラメ&パールなど異なる質感と絶妙な発色で印象的な眼差しへ。1パレットで眉・目もと・涙袋・鼻筋などにマルチ使用できる！

【POINT】肌になじむ色で失敗しにくい、こだわりの設計

①	②	③
A	D	G
B	E	H
C	F	I

- ① **デザインングアイブロウ3Dの色合いと質感を再現**
誰でも簡単に描けるよう設計された、浮かない・主張しすぎない肌なじみの良いカラー
- ② **高発色マット**
肌にびたっと密着して、しっかり発色するのにぼかしやすいカラー
- ③ **輝キラメ&パール**
異なる2つの輝き質感で眉に立体感を与えるカラー

—おすすめの使い方—

立体グラデ眉

①②③の上に④を重ねる。



仕上がりイメージ (EX-8)

輝く立体眉

+ ⑤を重ねる。



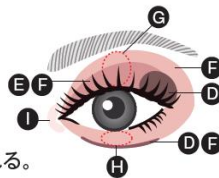
仕上がりイメージ (EX-8)



仕上がりイメージ (EX-8)

目元全体に統一感

1. 指またはブラシの太い方で上下まぶた全体に⑥を塗る。
2. ⑥⑦を混ぜて上まぶたに。
3. ⑧を目尻に少し入れる。
4. ①を目頭のハイライトに。
5. ⑧⑨を混ぜて涙袋の影に。
6. ⑤を指で上まぶた中央にのせる。
7. ④を下まぶた中央にポイント的に入れる。



ノーズシャドウ&ハイライトに

- ④⑦を混ぜて鼻筋に。
- ①を鼻筋・鼻先に入れてツヤと立体感を演出。

色と輝きで、ふんわり立体ラメ眉へ。
ひと塗りできれいに色づき、ふんわり立体感を演出する
3D アイブロウカラー-N にグリッタータイプが登場。

【数量限定】

ケイト 3D アイブロウカラー-N (グリッター) 全3色

- ・汗、皮脂、こすれに強い
- ・お湯オフタイプ



—COLOR VARIATION—



GL-1
ブラウングリッター



GL-2
オレンジグリッター



GL-3
ピンクグリッター



すべて仕上がりイメージ

—商品特長—

既存色のふんわり高発色はそのままに、グリッタータイプには大粒ラメをプラス。ひと塗りできれいに色づき、キラキラの輝きと立体感を演出。

高発色・ふんわり感を両立する既存処方

- ・高密着ワックス配合
 - ・自眉の黒さを抑える微細パール配合で高発色を実現
 - ・粉体量の多い*処方を採用しふんわり感を強化
- * 3Dアイブロウカラーとの比較

—アイブロウマニアとの掛け合わせもおすすめ—



GL-1

×



EX-5



GL-2

×



EX-6



GL-3

×



EX-8

短め・隠れまつ毛まで根こそぎキャッチ。
眠っていたまつ毛を呼び起こし、
大きな目元印象をつくる# 覚醒マスカラより
寒色系ダスティーカーが登場。

【数量限定】

ケイト カールアウェイキングマスカラ（カラータイプ） 全 2 色

- ・汗、水、湿気に強いウォータープルーフ
- ・皮脂に強いオイルプルーフ



—COLOR VARIATION—

クールな寒色系ダスティーカーで、すっきりとした大きな目もとを演出



すべて仕上がりイメージ

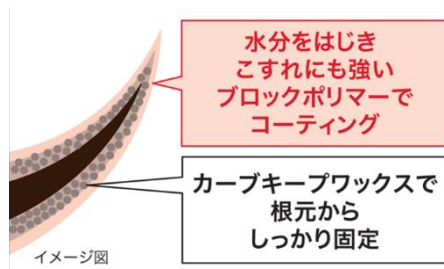
—商品特長—

放射状に広がるブラシが全まつ毛を強力キャッチする「根こそぎブラシ」

短毛ブラシ	長毛ブラシ
根元からまつ毛をキャッチ	毛先までロングに伸ばす ^{※1}
まぶたの形に沿ったカーブ形状でまつ毛の根元に密着。極短まつ毛も逃さずキャッチ。	長めの繊維が、立ち上がったまつ毛にしっかり絡んでなめらかロングに伸ばす ^{※1}
使用シーン(NV-1)	使用シーン(NV-1)

※1 メイクアップ効果による

上向きまつ毛を瞬間ロック&1 日中キープ「WP プロテクション処方」



- 汗・水・湿気に強いウォータープルーフ効果
- 皮脂に強いオイルプルーフ効果
- ぼろぼろ落ちにくい・にじみにくい

商品ページ : https://www.nomorerules.net/pickup/biuso_kakusei_mascara/

額の産毛を偽造し、生え際を強調させて小顔印象[※]へ。
ヘアラインを整え、髪が生え際を自然に埋める
産毛偽造スティック

※メイクアップ効果による

【店頭・Webにて発売（店頭のみ数量限定）】
ケイト リアルヘアフェイカー デュオ 全2色
・汗、水、湿気に強い



—COLOR VARIATION—

髪色に合わせて選べる2色展開



—商品特長—

産毛偽造リキッドライナー×簡単にぼかせるパウダーチップのWエンドタイプ



気になる部分に塗るだけ！ふんわり自然な産毛メイクで小顔印象[※]に

POINT!

額の産毛偽造に特化した 処方・色・筆設計

- 皮脂・汗が出やすい額でも色が持続する処方を採用
- 自然な発色でぼかしやすい色設計
- 極細筆で産毛の細さを再現

Before



After



仕上がりイメージ (EX-1)

HOW TO

- ① パウダーチップで額の生え際に影を仕込みます。
パウダーはチップ全体にまんべんなくなじませてから使用すると
きれいに描けます。
- ② 産毛偽造リキッドライナーで毛を描き足したいところに1本1本ラ
インを描き、より自然な生え際に仕上げます。