



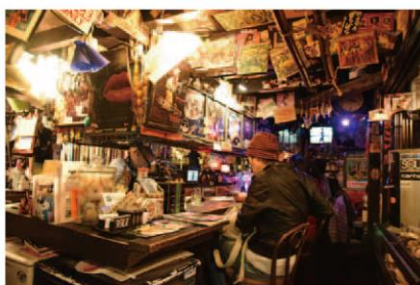
At the heart of the image

# Information

地元に住むからこそ撮れる「日常の暮らし」の風景がある  
下田写真部 写真展「下田 ひと、暮らし、その未来」に協賛  
TOKYO INSTITUTE of PHOTOGRAPHY 72Gallery にて初開催

2016年2月3日

株式会社ニコンイメージングジャパン（社長：五代 厚司、東京都港区）は、東京・京橋にある写真センターTOKYO INSTITUTE of PHOTOGRAPHYにて開催される、静岡県下田市で活動する下田写真部による写真展「下田 ひと、暮らし、その未来」に協賛いたします。さらに、2016年2月下旬から2017年1月末までの期間で行われる、伊豆急行 8000 系電車を使用した写真展の第3弾「でいす・いず・いいとこ 写真電 2016」（主催：株式会社シー・エム・エス、共催：伊豆急行株式会社）に協賛いたします。



## 下田 ひと、暮らし、その未来

「下田 ひと、暮らし、その未来」は、静岡県下田市で活動する下田写真部による地元下田の風景を捉えた写真展です。伊豆下田は、日本商業写真の開祖のひとりである下岡蓮杖の生誕地であり、風光明媚な風景が数多く存在する観光地としても名高い。そんな下田と写真を愛する人々が集い結成されたのが下田写真部です。その地域に住む人たちの関係性があるからこそ撮れるまちの日常、そこに住む人々の物語。あなたが未だ知らない、下田の魅力をご覧ください。

●写真展「下田 ひと、暮らし、その未来」開催概要

開催日程： 2016年2月17日（水）～2016年2月28日（日）

開催場所： TOKYO INSTITUTE of PHOTOGRAPHY 72Gallery  
東京都中央区京橋3-6-6 エクスアートビル 1F

開館時間： 12:00～19:00 / 最終日は17:00まで

休館： 月・火 ※入場無料

●下田写真部メンバー（下岡蓮杖プロジェクト）

青木まゆり/金指ちひろ/佐藤潤/鈴木敦子/鈴木さよ子/瀬戸照済/宝田麻理子/長池茂  
/西川力/長谷川勇翔/正木真理子/渡邊一夫/渡邊悟

下田写真部 Facebook: [www.facebook.com/shimoda.photo](http://www.facebook.com/shimoda.photo)

「でいす・いず・いいとこ 写真電 2016」は、2013年に初めて実施された、「でいす・いず・いいとこ 写真電」の第3弾で、3両編成の伊豆急8000系車内で、写真家のMOTOKO氏、鈴木麻弓氏、そして下田写真部が撮影した下田の写真を1両ずつ展示します。昨年の春から下田に通い続けた2名の写真家と、下田に暮らす写真部のメンバーが撮影を重ねた「まちの日常」や「下田に住む人々の物語」。ゆるやかに流れる、伊豆急行線の美しい車窓風景と併せてお楽しみください。

●「でいす・いず・いいとこ 写真電 2016」開催概要

開催期間： 2016年2月下旬～2017年1月末まで（予定）

会場： 伊豆急行8000系電車（3両編成）内

展示作品： MOTOKO氏、鈴木麻弓氏、下田写真部による「下田」を舞台にした作品それぞれ約30点

主催： 株式会社シー・エム・エス

共催： 伊豆急行株式会社

協賛： 株式会社ニコンイメージングジャパン

※写真電の運転時刻など、車両に関するお問い合わせ

伊豆急行株式会社 営業部 営業推進課

Tel : 0557-53-1116 (9:30～18:00/土日・祝日除く)



●プロ写真家プロフィール

MOTOKO氏

97年大阪芸術大学写真学科卒業。95年「コニカ新しい写真家登場」でグランプリ、2000年日本写真協会新人賞、04年NY ADC 審査員特別賞（WWF）、09年APA広告賞（特選賞）受賞。01年写真収蔵「ヤングポートフォリオ」（清里フォトアートミュージアム）。



鈴木麻弓氏

大学卒業と同時にフリーランスのフォトグラファーとして活動  
を始める。東日本大震災発生後、両親が行方不明になるが「写真  
館は継がなくとも、写真に携わっていて欲しい」という父の願  
いを胸に、今後も逗子の自宅と女川を往復し、佐々木写真館三代目  
として故郷の人々と繋がっていきながら、女川の人々の復興の様  
子をおさめるべくシャッターを切り続けている。



---

この件に関する問い合わせ先

●報道関係の問い合わせ先

株式会社ニコンイメージングジャパン 広報宣伝部  
108-6290 東京都港区港南2-15-3 品川インターシティ C棟

萩原・丸山  
03-6718-3016

株式会社ニコンイメージングジャパン PR事務局

ビルコム株式会社 担当：九鬼・若尾

TEL：03-5413-2411/FAX：03-5413-2412/Mail：nikon-press@bil.jp

●お客様の問い合わせ先

ニコンカスタマーサポートセンター ナビダイヤル

0570-02-8000

---