

LMIグループが企業の売上成長に貢献するオフィスづくりサービス 「SHOWBASE」の提供を開始

この度、LMIグループ株式会社(本社:東京都港区、代表取締役社長:永井俊輔、以下、LMIグループ)は、企業の売上成長を加速させるオフィスづくりサービス「SHOWBASE」の提供を開始しました。



LMIグループは、長年蓄積した空間デザインのノウハウやリアルワールドにおけるデジタル活用実績を持ち、「商空間」と「生活空間」の2つの領域で空間の価値を最大化する事業を展開してまいりました。

この度提供開始する新サービス「SHOWBASE」は、社員のエンゲージメント向上をはじめ、組織と事業が成長していくための新しいカタチのオフィスづくりサービスです。LMIグループが長年蓄積してきた空間価値最大化のノウハウやソリューションを活かすことで、従来のオフィスとは異なり、事業のショーケースとして機能し、企業の売上や成長、KPI達成に貢献する拠点になるようなオフィス空間を作り上げることができます。

LMIグループは、この度の「SHOWBASE」のサービス提供開始から、オフィス設計という新たな領域で、空間づくりを通し、お客様の事業の成長に貢献してまいります。

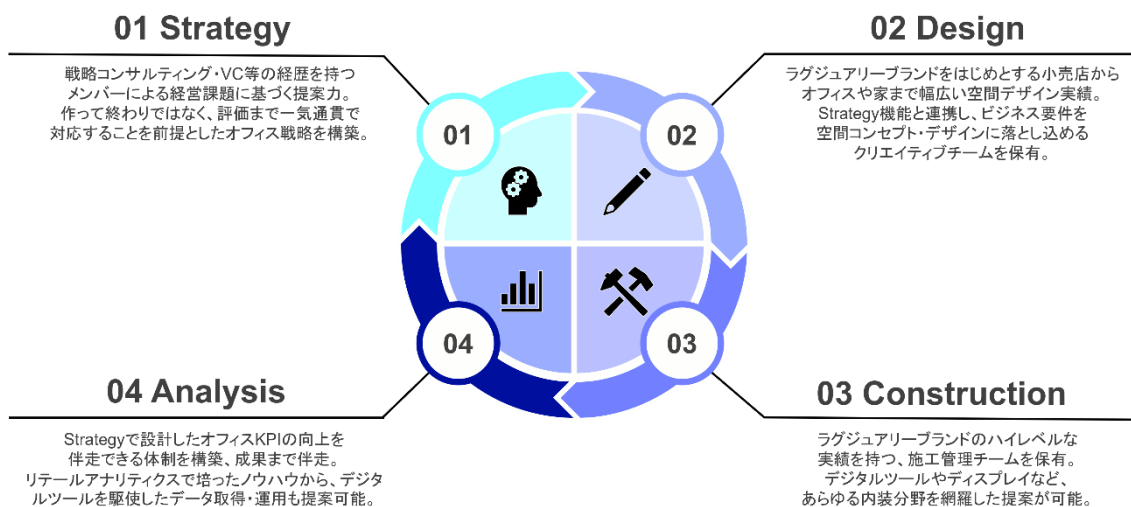
■「SHOWBASE」について

「SHOWBASE」は、売上や事業のKPI達成に貢献し、企業の成長を支援することを目的としています。近年、コロナウイルスの流行やウェルビーイングの考え方が浸透したことで、オフィス空間に求められる価値が多様化し、単なる働く場所から、事業と組織が成長する拠点への変革が求められています。そこで、「SHOWBASE」では、従来のオフィス空間の枠組みを超え、組織力だけでなく、企業の売上や成長、事業戦略に貢献するオフィスを提供しています。

「SHOWBASE」では、事業戦略に必要なKPIや企業理念を熟知した上で、空間コンセプトを設計し、空間デザイン・施工を行います。完成したオフィス空間は、社員のエンゲージメント向上やコミュニケーション促進など、組織力の向上に

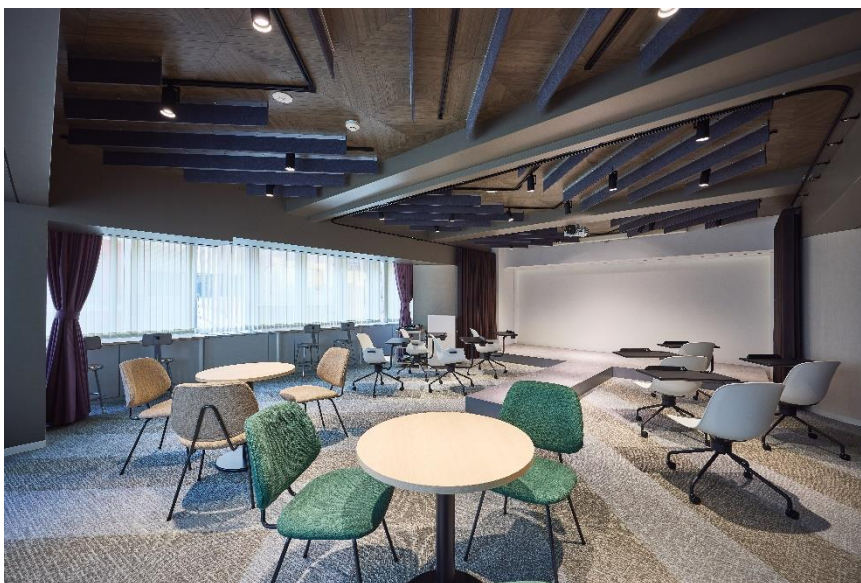
えて、事業ショーケースとしての機能も果たし、顧客やビジネスパートナーに企業の強みをアピールする場としても活用できます。

また、「SHOWBASE」では、オフィス完成後も定期的な KPI の振り返りや改善提案、必要に応じた再設計・改装などのアフターサポートを行うことで、顧客企業の事業成長をサポートします。



▲「SHOWBASE」サービスの4つのサイクル

■SHOWBASE 導入事例:株式会社カエカ



伝え方トレーニングサービス「kaeka」を運営する株式会社カエカ(本社:東京都中央区代表取締役:千葉佳織、以下、カエカ)の新オフィスを、コンセプト設計から施工まで一気通貫でサービス提供いたしました。新オフィスはカエカが展開する伝え方トレーニングサービス「kaeka」の新校舎としても使用されており、社員だけでなく、お客様が訪れるショーケースとしても機能しています。移転後は、サービス体験会への参加者数や成約数の数値が向上し、売上成長に貢献しています。



▲「SHOWBASE」導入事例 株式会社カエカ様ご紹介動画

<https://youtu.be/D6yNMhHe05U>

■SHOWBASE お問い合わせについて

SHOWBASEの詳細は、下記URLよりご確認いただけます。オフィスのサービス資料のダウンロードや、ご相談がある方は下記ご連絡先までお気軽にお問い合わせください。

▼SHOWBASE サービスご紹介ページ

<https://showbase-lp.lmig.co.jp/>

【SHOWBASE 事務局】

Mail: showbase-info@lmig.co.jp

■LMI グループ株式会社について

LMIグループ株式会社は、異なる強みを持つ各領域におけるプロフェッショナルが集まり、手を組むことによって生み出される新たなシナジーをもとに、それぞれの市場や産業全体の成長を目指すイノベーター集団です。「商空間」「生活空間」の2つの領域において、人流を生み出す企画力と蓄積データを活用しながら、「企画」「実装」「評価」からなる施策の上流から下流までのサイクルを一気通貫で提供することが可能です。空間に訪れるすべての人に寄り添う新たな体験価値の創出を行います。

LMI

設立 : 2019年8月

代表者 : 代表取締役社長 永井 俊輔

所在地 : 東京都港区赤坂 8-10-22 ニュー新坂ビル 4階

事業内容 : 商空間事業/生活空間事業

資本金 : 1,000万円(2022年3月現在)

URL : <https://lmig.co.jp>