

NYの朝食の女王「サラベス」 ルミネ新宿店、大阪店

**サラベス初の丼(ボウル)メニュー 『ブッダボウル』『パワーボウル』**

2016年8月1日(月)～ディナータイム17:00～21:00(LO)限定

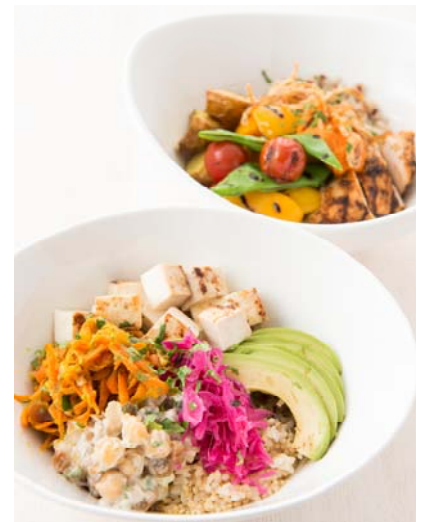
“ニューヨークの朝食の女王”として知られるNY発祥のレストラン「サラベス」のルミネ新宿店、大阪店では、8月1日より17時からのディナータイムにおいて、サラベス初となるアジアのテイストを盛り込んだヘルシーなボウル(丼)メニュー「ブッダボウル」(1,080円・税込)、「パワーボウル」(1,150円・税込)の2種を販売します。

どちらも玄米をベースに赤米やキヌアを合わせた雑穀米に、たっぷりの彩り野菜などをトッピングした、ボリューム満点なのにヘルシー感満載のアメリカ逆輸入丼メニューです。

「ブッダボウル(Buddha Bowl)」は、アメリカでも特に西海岸に住む人々のヘルシー志向な人たちの間でブームになっている丼メニューで、“雑穀+いろいろ野菜+ドレッシング”を盛り込んだ、言うなれば“サラダボウル”のこと。栄養バランスを摂りながら、豆腐やアボカドなどでボリュームを出したさっぱり感が特徴です。

アメリカでは、ベジタリアンという概念を仏教の“禅”と関連したものとして考えており、野菜類がたっぷり盛られたボウルが、仏教を開いたブッダのお腹に似ているという発想から「ブッダボウル」と呼ばれるようになったのだそうです。

一方、「パワーボウル」は、やっぱりお肉も食べたい！という肉食女子のリクエストに応えるパワーアイテム。グリルチキン、フライドエッグをトッピングし、熱々を召し上がっていただくエネルギーメニューとなっています。



**■サラベス『ブッダボウル』『パワーボウル』販売概要**

- ・価格：『ブッダボウル』 1,080円(税込)  
『パワーボウル』 1,150円(税込)
- ・販売期間：2016年8月1日(月)～17:00～21:00(LO)
- ・販売店舗：サラベスルミネ新宿店 (東京都新宿区新宿3-38-2 ルミネ新宿店 ルミネ2 2階)  
サラベス大阪店 (大阪府大阪市北区梅田3-1-3 ルクア イーレ地下1階)

※店舗詳細は次頁にてご確認ください。



**「ブッダボウル」**  
**¥1,080(税込)**

スーパーフードといわれるキヌア、健康食の代名詞・玄米をベースに、彩り豊かな野菜のマリネや、豆腐ソテーなどをトッピングしたサラベスオリジナル「ブッダボウル」。

香菜、ターメリック、ナンブラーといった様々な香りが織りなすエスニックなテイストに、レッドキャベツのピクルス酸味がアクセントになっています。



**「パワーボウル」**  
**¥1,150(税込)**

玄米と赤米をふっくら炊き上げ、丼の定番・目玉焼き、香ばしくグリルした野菜、ケイジャンスパイスを利かせたグリルチキンをトッピング。味の決め手はスペイン由来のロメスコソース。ナッツ、パプリカ等をペーストにしたコクのあるソースが味をまとも上げています。

熱々を頬張れば、パワーが漲ってくるよう。

## ■ 「サラベス」について

「Sarabeth's (サラベス)」は、ニューヨーク出身の女性サラベス・レヴィーンにより、1981年 NY のアップーウエストサイドに創業しました。家族に伝わるレシピで作るフルーツブレッド（果物の甘味をいかした砂糖控えめのジャム）をはじめ、フレンチトースト、パンケーキ、エッグベネディクト、ワッフルなど伝統的なアメリカの朝食メニューの“ヘルシー&リッチ”な味わいから人気です。

レストラン格付けガイド「Zagat」ではニューヨーク No.1 デザートレストランに選ばれ、「New York Magazine」からは“NYの朝食の女王”と賞賛され、多くのセレブリティも足を運び、映画「恋するベーカリー」で主演のメルル・ストリープに調理指導をしたことでも有名です。

現在はニューヨークに10店舗、フロリダに1店舗、ソウルに1店舗、台北に1店舗、日本国内に4店舗（新宿／品川／東京／大阪）を展開しています。



創業者 サラベス・レヴィーン



NY アップーウエスト店



代表メニュー  
クラシックエッグベネディクト



代表メニュー  
フラッフィーフレンチトースト

### 『サラベス』ルミネ新宿店 概要

店舗名：『サラベス』ルミネ新宿店

住所：新宿区新宿 3-38-2 ルミネ新宿店 ルミネ 2 2階

TEL：03-5357-7535

営業時間：9:00~22:00 (21:00 フード LO、21:30 ドリンク LO)



### 『サラベス』大阪店 概要

店舗名：『サラベス』大阪店

住所：大阪府大阪市北区梅田 3-1-3 ルクア イーレ地下1階

TEL：06-6147-7257

営業時間：9:00~22:00 (21:00 フード LO、21:30 ドリンク LO)



・公式 HP <http://www.sarabethsrestaurants.jp/>

・Facebook <https://www.facebook.com/sarabethsrestaurants/>

・Instagram <http://instagram.com/sarabethsjapan>

【本件に関する報道関係者からのお問合せ先】

株式会社 WDI JAPAN マーケティング部 TEL：03-3470-5307

広報：大林 [ohbayashi@wdi.co.jp](mailto:ohbayashi@wdi.co.jp) 玉城（たまき） [j-tamaki@wdi.co.jp](mailto:j-tamaki@wdi.co.jp)