



2015年11月12日

ソネット株式会社

**ソネット、「家族の日」(11月15日)に合わせ「かぞくのうたスタジオ」を期間限定で再開
～家族の絆を深める『「かぞくのうた」オリジナル歌詞コンテスト』も実施～**

<http://kazoku.so-net.ne.jp/campaign/>

ソネット株式会社(以下 ソネット)は、内閣府が定める11月15日の「家族の日」(*1)に合わせ、今春(2015年3月～4月)に実施した「かぞくのうたスタジオ」(*2)を期間限定で再開し、『「かぞくのうた」オリジナル歌詞コンテスト』を、本日11月12日より実施します。

内閣府は、新たな少子化対策として、平成19年度から11月の第3日曜日を「家族の日」とし、さらに、その前後1週間を「家族の週間」と定め、多様な家庭や家族の形態があることを踏まえつつ、「家族の日」や「家族の週間」において、様々な啓発活動を展開し、家族や地域の大切さなどについての理解の促進を図っています。

ソネットは、この「家族の日」に合わせて“かぞくをつなぐインターネット”をテーマに、インターネットという利便性だけでなく、家族のつながりも提供していきたいという思いを込めて、今春に期間限定で公開したオリジナルWebコンテンツの「かぞくのうたスタジオ」をリニューアルのうえ、再度公開します。

また、『「かぞくのうた」オリジナル歌詞コンテスト』を、あわせて実施します。

このコンテストでは「かぞくのうた」のメロディーに乗せて自由に作詞した「オリジナルのうた」と「うたにまつわる家族の思い出エピソード」を募集し、優秀な作品として「大賞」、「かぞくで聴こう賞」、「かぞくで歌おう賞」を選出します。

受賞者には、応募した「オリジナルのうた」をシンガーソングライターのSHO(*3)が歌い、家族の似顔絵をもとにしたアニメーションムービー『「かぞくのうた」CD+DVD』として作成しプレゼントします。さらに、家族で音楽を楽しむ「ハイレゾウォークマン」、「ワイヤレスポータブルスピーカー」、親子で作れる「ウクレレキット」もプレゼントします。

『「かぞくのうた」オリジナル歌詞コンテスト』概要



●募集内容：

- ・「かぞくのうた」のメロディーに乗せて自由に作詞した「オリジナルのうた」
 - ・うたにまつわる家族の思い出エピソード
- ※「かぞくで聴こう賞」と「かぞくで歌おう賞」は、歌詞の応募は任意です。

●選考基準：

歌詞表現やエピソードの内容(うたを通じて家族のつながりや楽しさを感じられるものかどうか)をもとに、プロジェクトメンバー(ソネット、カヤック、SHO)の無記名投票により選出

●募集期間：2015年11月12日(木)～2015年12月15日(火)

●対象：キャンペーンページの応募フォームより応募した方

●プレゼント内容：

○大賞<1名様>

- ・オリジナル歌詞+家族の似顔絵でのアニメーションムービー『「かぞくのうた」CD+DVD』
うた：SHO
- ・ソニー ウォークマン® 『NW-A25HN』(シルバー)
- ・ソニー ワイヤレスポータブルスピーカー 『SRS-X1』(ホワイト)



○かぞくで聴こう賞<5 名様>

・ソニー ワイヤレスポータブルスピーカー 『SRS-X1』 (ホワイト)

○かぞくで歌おう賞<10 名様>

・親子で作れる「ウクレレキット」

※オリジナル歌詞およびオリジナルアニメーションは、個人を特定できない形で、後日 Web サイト等で公開します。

※キャンペーンの詳細および注意事項は、下記を参照ください。

【参考 URL】<http://kazoku.so-net.ne.jp/campaign/>

ソネットは、今後も多様なサービスを通じて、便利で快適なインターネット環境の提供を目指してまいります。

※本キャンペーンは予告なく変更・中止する場合があります。あらかじめご了承ください。

※記載されている会社名および商品名、サービス名は各社の商標または登録商標です。

以上

【参考】

■(*1)「家族の日」

内閣府では、子供を家族が育み、家族を地域社会が支えることの大切さについて理解を深めてもらうために、平成 19 年度から 11 月第 3 日曜日を「家族の日」、その前後各 1 週間を「家族の週間」と定め、この期間を中心として理解促進を図っています。

平成 27 年度の「家族の日」は 11 月 15 日(日)、「家族の週間」は 11 月 8 日(日)～21 日(土)です。

【参考 URL】<http://www8.cao.go.jp/shoushi/shoushika/family/>

■(*2)「かぞくのうたスタジオ」

・料金：無料で利用できます

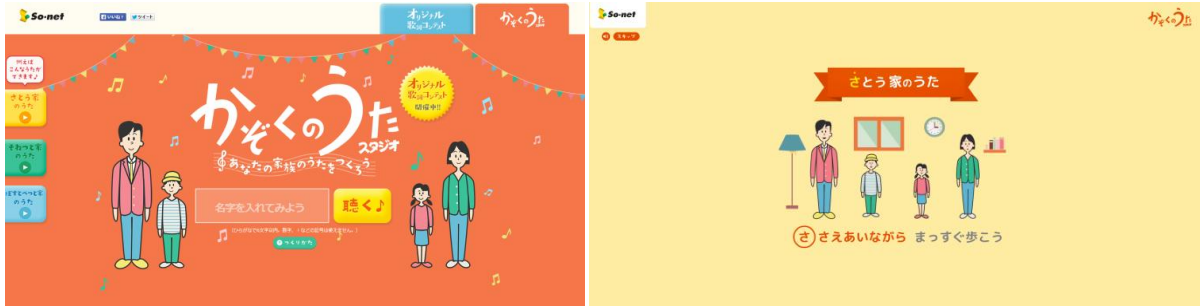
・特徴：

- 名字を入力するだけで簡単に「○○家のうた」(※○○は入力した名字)

としてオリジナルのうたを作成

- 入力可能な文字: ひらがな最大 6 文字。小文字・記号不可

- スマートフォン対応



■実写版「かぞくのうた」YouTube 動画

- ・料金 : 無料で利用できます
- ・特徴 :
 - 家族同士がうたやインターネットを通じて、徐々に絆を感じ取ってゆく様子を表現
 - ソネットがインターネットという利便性だけでなく、家族のつながりも提供していきたいという思いを動画で表現しています
- ・種類:
 - 実写版「かぞくのうた」ショート Ver. (約 40 秒)
【参考 URL】<http://youtu.be/Q2vU6h6rriY>
 - 実写版「かぞくのうた」フル Ver. (約 2 分)
【参考 URL】<http://youtu.be/3geTXXZghC4>



■ (*3) SHO

神奈川県相模原市育ちのシンガーソングライター。青山学院大学(総合文化政策学部 同学科)在学中の 2010 年より”sho”名義での音楽活動を始める。相模原市をはじめとする神奈川県内にて着実に演奏経験を重ねている。

【参考 URL】<http://www.sho-music.com/index/TOP.html>

