

～ ヘンテコなペットと暮らす、ヘンテコな毎日。 ～

**Livly Island**  
リヴリーアイランド  
NEWS Letter Vol.17



2010年2月24日  
ソネットエンタテインメント株式会社

\*\*\*\*\*

育成コミュニケーションゲーム『Livly Island』、  
携帯コンテンツ『おでかけリヴリー』を3月下旬より提供開始  
～パソコン版と連動。あなたの飼っているリヴリーといっしょにお出かけしよう！～

<http://www.livly.com/>

\*\*\*\*\*

ソネットエンタテインメント株式会社(サービス名称:So-net、以下So-net)が運営する育成系コミュニケーションゲーム『Livly Island』は、携帯コンテンツ『おでかけリヴリー』を3月下旬(予定)より提供開始いたします。



『Livly Island』は、「リヴリー」と呼ばれるかわいいペットを箱庭のような島(アイランド)で育成し、他のユーザーの島を訪問したり、「リヴリー」を介してチャットを楽しめたりするコミュニケーションゲームです。(登録無料)

『おでかけリヴリー』は、パソコン版の『Livly Island』と連動し、パソコンで飼っているリヴリー達を携帯上で飼育でき、外出先でも楽しめます。またパソコンのメールアドレスを持っていない方でもリヴリーに登録し、飼うことが可能です。

なお、『Livly Island』は2003年7月のサービス開始以来、愛嬌あるキャラクターやストーリー設定と、ほとんどの機能が無料で利用できる手頃さから、若い女性を中心に人気を博し、2009年10月に登録ユーザーが100万人を超えています。

---

### 『おでかけリヴリー』概要

---

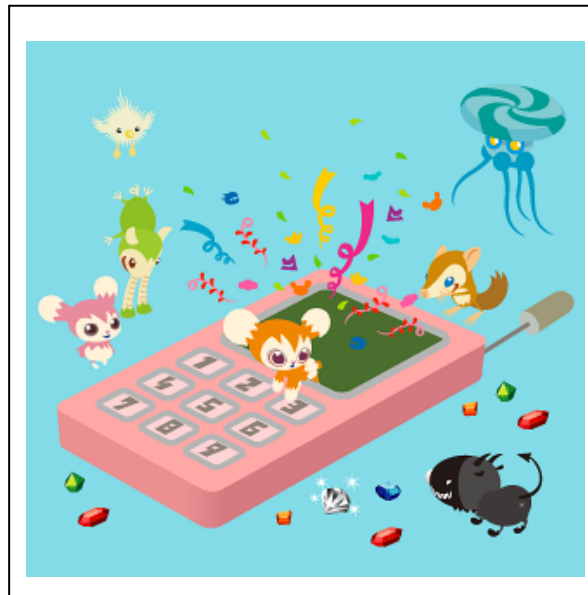
- サービス名称: 『おでかけリヴリー』
- サービス開始(予定): 2010年3月下旬
- 基本料金: 無料(一部アイテム有料)

■ 対応機種:Flash Lite 2.0 以上

URL: <http://www.livly.com/promo/odekake/02.html>

■ 特長

- ・ パソコンで飼っているリヴリーのお世話(えさやりなど)が携帯電話でできます。
- ・ パソコンをお持ちでない方も携帯電話からリヴリーを飼い始めることができます。



■ 関連情報ページ

URL: <http://www.livly.com/promo/odekake/01.html>

※ 本リリースにおける画像や内容は一部変更となることがありますのでご了承ください。

※ 「Lively Island」、「おでかけリヴリー」は、ソネットエンタテインメント株式会社の商標です。  
Copyright 2003-2010 So-net Entertainment Corporation

◆ 「Lively Island」公式サイト(PC版): <http://www.livly.com/>

以 上

<本件に関する報道関係の方からのお問合せ先>

ソネットエンタテインメント株式会社 広報課

Tel:03-5745-1522 Fax:03-5745-1600 E-mail: pr@so-net.ne.jp

PR 代行 担当 南口・在原

Tel:03-5572-6061 Fax:03-5572-6065 E-mail: y-minamiguchi@vectorinc.co.jp