

報道関係各位

2024年2月21日  
株式会社サンシャインシティ

⚠ DANGER ⚠

⚠ DANGER ⚠

⚠ DANGER ⚠

⚠ DANGER ⚠



## シリーズ累計約65万人を動員した 大人気シリーズの最終章！

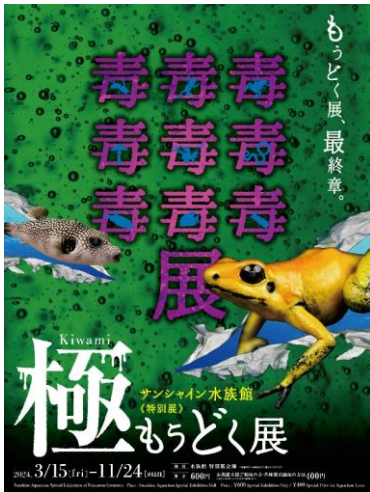
# 「毒毒毒毒毒毒毒毒展 極（もうどく展 きわみ）」

### 3月15日（金）～ 11月24日（日）

サンシャイン水族館（東京・池袋、館長：丸山克志）では**3月15日（金）～11月24日（日）**の期間、生き物たちの「毒」をテーマにした大人気シリーズの最終章「**毒毒毒毒毒毒毒毒展 極（もうどく展 きわみ）**」を開催します。

「毒毒毒毒毒毒毒毒展（もうどく展）」シリーズは、2014年から過去3回開催し、累計約65万人を動員した大人気の特別展です。

本イベントでは、生存戦略のために毒をもった**約30種類**の生き物を展示。生き物がもつ毒の種類・成分や毒のある部位など、サンシャイン水族館オリジナルで設定した毒レベル・遭遇度とともに解説パネルで紹介します。展示生物は魚類だけにとどまらず、両生類や昆虫類、植物など様々な毒生物たちが登場します。また**世界三大奇虫のサソリモドキの刺激臭が嗅げる体験ボックス**も設置。さらに今回新たに、「**毒を利用する生き物**」や「**自らが出す毒でダメージを受けてしまう切ない生き物**」など様々な毒エピソードも紹介します。この地球上で人間と共存する生き物たちの多様性を、「毒」というテーマから学ぶことができます。



そのほか、昨年開催したもうどく展 ReMixで約**24,000枚**売り上げた「**ドクドク★キャンディ**」付きチケットが数量限定で再登場！今回のキャンディは、本展で展示される生き物をイメージした毒々しいカラーの完全新作オリジナルの4種類。さらに開催期間限定で本展オリジナル商品として、「わたあめ」や「オリジナルステッカー」なども販売します。是非この機会に、サンシャイン水族館 特別展にお越しください。



第1弾

2014年7月～10月開催  
毒毒毒毒毒毒毒毒展  
（もうどく展）  
「刺す」「咬む」「中毒」など様々な毒を持つ生き物を展示し、約20万人が来場。スローリス、ハシナカサゴ、アメリカドクカゲなど展示。



第2弾

2017年3月～9月開催  
毒毒毒毒毒毒毒毒展・痛  
（もうどく展2）  
第1弾から生き物を全て一新し、「防御するための毒をもつ生物」「毒を活用する生物」「死亡例のある生物」をテーマに紹介、約24万人が来場。ファイアースラマンダー、ドクツツボなど展示。

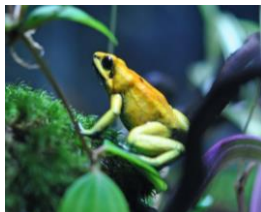


第1弾と第2弾から厳選

2023年3月～11月開催  
毒毒毒毒毒毒毒毒展 ReMix  
（もうどく展リミックス）  
第1弾、第2弾から人気のあった生き物たちをピックアップしてリバイバル開催。「様々な毒をもつ生物」「身近に潜む毒」などをテーマに紹介、約20万人が来場。ボルカドットステイングレイ、ジュウジメドクアマガエル、ハオコゼなど展示。



## 展示毒生物一例



モウドクフキヤガエル

1匹で成人10人分の致死量に相当する毒をもつカエル界でも最強クラスの毒生物。



サザナハギ

海洋生物が、もつ毒の中でも最強の毒素「マイトキシシン」をもつ。



アオブダイ

内臓や筋肉に強力な毒をもち、食中毒による死者も出ている。

## 毒レベルは会場でチェック!!



もうどく展 ReMixでは **外国人旅行者の入場も多かったため、本展では解説パネルに英語を並記！**

※金額はすべて税込です。  
※画像はすべてイメージです。

報道関係者様からの  
お問い合わせ先

株式会社サンシャインシティ コミュニケーション部 広報担当 成保・深野・佐藤・大浦  
TEL.03-3989-3329（平日9:30～18:00） FAX.03-3989-3451 pr@sunshinecity.co.jp

共同ピーアール株式会社 PRアカウント本部 3局3部 内山・田口・高橋  
TEL. 03-6260-4861 sunshinecity-pr@kyodo-pr.co.jp

## 特別展 内容



約30種類の毒生物たちを毒の種類・成分や特徴、毒をもつ部位などのパネル解説とともに、サンシャイン水族館オリジナルで設定した毒レベルや遭遇度と併せて展示します。

展示生物は魚類にとどまらず、両生類や昆虫類、植物など様々な毒生物たちが登場。また新たに「毒を利用する」をテーマに『実は奥深い「毒」の世界』を紹介！一般的に「毒」は生命や健康に害を及ぼす化学物質のことを指しますが、生き物たちは身を守るためやエサを取るために体内に毒をもち利用しています。

一般的な利用方法の他にも“毒を授ける”、“毒を盗む”といった生き物たちの毒を巡るエピソードを紹介します。

また生き物の毒を狩猟や薬として利用するなど、私たち人間にとっても身近な毒の利用方法や毒の不思議を学ぶことができる内容となっています。

### ■ 毒を利用する生き物エピソード一例

- 内部に秘める毒は母の愛？
- 毒と薬は紙一重？



トコブエ



マナモコ



### サソリモドキの刺激臭体験ボックス

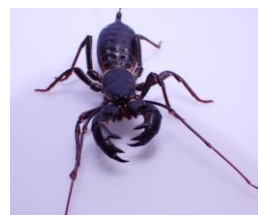
世界三大奇虫のサソリモドキの仲間は外敵から身を守るために、肛門付近から毒液を噴出します。この毒液は、外敵にダメージを与えるほどの強烈な刺激臭です。体験ボックスでは調香師が、サソリモドキの分泌液の分析結果からにおいを再現調香した「サソリモドキの刺激臭」を体感することができます。 ※においの強さは展示用に調整してあります。 ※協力：プロモツール株式会社

サソリモドキ：鋏角亜門（きょうかくあもん）・クモガタ綱のサソリモドキ目に属する節足動物の総称

今回の調香は実際のサソリモドキの毒液の組成を参考に再現調香しましたが、強烈な刺激臭を展示用に抑える必要があり、すぐににおいが飛んでしまう問題も発生したので、含浸させる素材の選定や香料ブレンド技術でにおいが飛びにくいように工夫する必要があり難しかったです。

【プロモツール株式会社】

あらゆる香りとニオイを創る“セントテクノロジーカンパニー”



テキサスジャイアントビネガロン

プロモツール株式会社  
シニア調香師 渡辺氏

### 飼育スタッフの毒体験談

飼育スタッフは野外で、水族館で、色々な生き物たちと出会います。毒生物たちも例外ではありません。本当はちょっとだけ内緒にしておきたい飼育のプロと毒生物たちのエピソードを紹介します。

## もうどく展 極 限定 オリジナル商品

もうどく展 極オリジナルの商品を展開します。「わたあめ」や「オリジナルTシャツ」、「消臭ビーズ」など新作グッズが登場。もうどく展 ReMixでも大好評だった、特別展に展示される毒生物をイメージしたオリジナルステッカー（7種）はデザインを新たに水族館スタッフのこだわりが詰まったオリジナルデザインとなっています。



もうどく展 極 シークレットステッカー  
全7種各330円

もうどく展 極 わたあめ  
1,080円

もう毒毒毒毒かえるTシャツ（半袖）  
各4,950円（作家：kerofull）

もうどく展 極 消臭ビーズ  
1,650円

※金額はすべて税込です。 ※画像はすべてイメージです。

報道関係者様からの  
お問い合わせ先

株式会社サンシャインシティ コミュニケーション部 広報担当 成保・深野・佐藤・大浦  
TEL.03-3989-3329（平日9:30~18:00） FAX.03-3989-3451 pr@sunshinecity.co.jp

共同ピーアール株式会社 PRアカウント本部 3局 3部 内山・田口・高橋  
TEL. 03-6260-4861 sunshinecity-pr@kyodo-pr.co.jp

## 「もうどく展 極」グルメコラボ

特別展開催期間中、専門店街アルパ3階にあるビュッフェレストラン「BUFFET & GRILL CHEF'S GOODIES」とコラボを実施。「もうどく展 極」の展示生物にちなんだスペシャルメニューが登場します。見て、食べて楽しめる毒々しいコラボグルメを是非ご堪能下さい。

### ■店舗情報

店舗名：BUFFET & GRILL CHEF'S GOODIES (ビュッフェアドグリルシェフズグッディーズ)

営業時間：11:00～22:00 (L.O.21:30) ※最終入店 21:00

料 金：大人「平日」ランチ1,978円／ディナー2,418円

「土日祝」ランチ2,418円／ディナー2,858円

小学生「平日」ランチ1,318円／ディナー1,428円

「土日祝」ランチ1,428円／ディナー1,538円

幼児 終日658円 ※2歳以下は終日無料

焼き立てグリルメニューが自慢のビュッフェレストラン。洋食を中心とした料理や焼き立てパン、色鮮やかなゼラートなど50種類以上の料理をビュッフェでお楽しみいただけます。※最新の営業時間と価格は店舗にお問い合わせください。



モウドクフキヤガエルなど展示生物のイメージカラーに合わせたメニューが登場！

## 開催概要

イベント名：サンシャイン水族館 特別展「毒毒毒毒毒毒毒毒展 極（もうどく展 きわみ）」

開催期間：3月15日（金）～11月24日（日）

※ 詳しい営業時間は特設ウェブサイトをご確認ください。

会 場：サンシャイン水族館 特別展会場

料 金：●通常入場券 600円

●「ドクドク★キャンディ」付き入場券 900円

※水族館本館ほか対象施設をご利用の方、アクアリウムクラブ会員証、

サンシャイン水族館年間パスポートをお持ちの方、障がい者割引をご利用される方 上記金額より200円引き

\* アクアリウムクラブ会員証・サンシャイン水族館年間パスポート・障がい者手帳または各施設の半券をご提示ください。

U R L : [https://sunshinecity.jp/file/aquarium/modoku\\_kiwami/](https://sunshinecity.jp/file/aquarium/modoku_kiwami/)

【対象施設】コニカミルタプラネタリウム満天 in Sunshine City / サンシャイン60展望台 てんぼうパーク / NAMJATOWN / 古代オリエント博物館 ほか

※イベント名称表記上のお願い：見出しや本文などで名称が入りきらない場合は、省略形「もうどく展 極」をお使いください。



「ドクドク★キャンディ」のデザインは4種類。どれがもらえるかは当日のお楽しみ♪



もうどく展 ReMixの様子

※金額はすべて税込です。 ※画像はすべてイメージです。

### ■サンシャイン水族館（通常営業）概要

所在地：東京都豊島区東池袋3-1 サンシャインシティ ワールドインポートマートビル・屋上

営業時間：3/19(火)まで 10:00～18:00 3/20(水)から 9:30～21:00 ※最終入場は終了1時間前 ※変更の場合あり

入場料：大人(高校生以上)2,600円～、こども(小・中学生)1,300円～、幼児(4才以上)800円～ ※変更の場合あり

問合せ先：サンシャイン水族館 03-3989-3466 <https://sunshinecity.jp/aquarium/>

※土日祝日および特定日は、入場制限を行っておりますので、事前予約（日時指定・日付指定）が必要です。詳しくは、水族館 ウェブサイトをご確認ください。

報道関係者様からの  
お問い合わせ先

株式会社サンシャインシティ コミュニケーション部 広報担当 成保・深野・佐藤・大浦  
TEL.03-3989-3329 (平日9:30～18:00) FAX.03-3989-3451 pr@sunshinecity.co.jp

共同ピーアール株式会社 PRアカウント本部 3局 3部 内山・田口・高橋  
TEL. 03-6260-4861 sunshinecity-pr@kyodo-pr.co.jp