



LOTTE CITY
HOTEL KINSHICHO

社名の由来である
“若きウェルテルの悩み”のヒロイン
「シャルロッテ」



株式会社ロッテ
2016年11月29日

私だけの「コアラのマーチパンケーキコンテスト」も実施！

ロッテシティホテル錦糸町＜朝食ビュッフェ＞で12月8日から シャルロッテのクリスマス を開催

「ロッテシティホテル錦糸町」では、12月8日(木)から12月25日(日)まで、ホワイトチョコレートファウンテンや、クリスマスにちなんだお料理をご用意した＜朝食ビュッフェ＞「シャルロッテのクリスマス」を実施いたします。朝食からエンターテインメントを楽しめる、ロッテシティホテル錦糸町＜朝食ビュッフェ＞の18日間の期間限定のメニューをお楽しみください。



【シャルロッテのクリスマス】の特長

1. 人気のチョコレートファウンテンに加え、**ホワイトチョコレートファウンテン**が登場！いちご、マシュマロ、パイの実などをつけてお召し上がりいただけます。

2. **クリスマス特別メニュー**が登場します。ローストチキン／ホワイトシチュー／パテ・ド・カンパニュ／ブルスケッタ／ペスカトーレなど。



3. **私だけの「コアラのマーチパンケーキコンテスト」を実施！**

コアラのマーチパンケーキをクリームやチョコソースなどでデコレーションしてオリジナルの一皿を作ろう!! 優秀作品には賞品をプレゼント。お食事のお客様だけが参加できます。

＜デコレーションの例＞



→概要は次ページをご覧ください。

朝食ビュッフェ (税・サービス料込み)

大人 (中学生以上) **1,620円** 小人 (小学生) **980円**

※未就学児は無料です。 ※宿泊者の方は割引になります。

※通常のビュッフェメニューも一緒にお楽しみいただけます。

●場所	ロッテシティホテル錦糸町4階 『シャルロッテ』 (東京都墨田区錦糸4-6-1) TEL:03-3622-6100 (内線4157)
●フェア名称	＜朝食ビュッフェ＞シャルロッテのクリスマス
●フェア期間	2016年12月8日(木)～2016年12月25日(日) 18日間
●営業時間	朝 7:00～10:30 (最終入店10:00) ※ランチ、ディナーの営業はありません。
●価格 (税・サービス料込み)	大人(中学生以上) 1,620円 小人(小学生) 980円 ※未就学児は無料(宿泊者の方は、大人1,350円、小人 810円、未就学児無料となります)
●定休日	なし
●ホームページ	http://www.lottecityhotel.jp

★私だけの「コアラのマーチパンケーキコンテスト」概要

- 開催期間：「シャルロットのクリスマス」期間中（朝食時のみ）。
- 応募資格：期間中に店内でお食事をされていて、参加ご希望のお客様。
- 応募方法：ビュッフェで提供している『コアラのマーチパンケーキ』をデコレーションしたオリジナルプレートを、撮影して応募いただきます。（店舗にてポラロイドカメラをご用意します）
- 賞品：期間終了後、素敵なプレート作っていただいたお客様に、ロッテのお菓子詰め合わせをプレゼント。
- 当選発表：発表は、賞品の発送をもってかえさせていただきます。（ホームページ等で紹介する場合があります）

★ロッテシティホテル錦糸町 ＜朝食ビュッフェ＞の 3つのこだわり

心地よい光の中で迎える朝食。
12/25まで、コアラのマーチくんが
クリスマスバージョンになっています。



ポイント1 バリエティ豊富なメニュー

和洋メニュー、焼きたてパンやサラダ・フルーツバー、デザートなどを取り揃えています。ガーナチョコを使ったチョコレートフォンデュや、特製チョコレートドリンクもあります。

ポイント2 世界にここだけ！ 「コアラのマーチパンケーキ」

世界にここだけ。コアラのマーチをかたどったオリジナルパンケーキです。ホイップクリームなどでデコレーションできます。

ポイント3 ロッテのお菓子が楽しめる 「お菓子バイキング」

ロッテの定番お菓子から新製品までを日替わりで楽しめます。プチ土産にもうれしいお菓子バイキングです。

＜参考＞ 朝食付きの宿泊プランのご案内

ロッテベーシックステイ☆朝食付プラン☆

ロッテシティホテル錦糸町の＜朝食ビュッフェ＞をゆっくりとお楽しみいただける、朝食付の宿泊プランです。

料金：1泊大人2名21,600円～
（2名分、税・サービス料別）

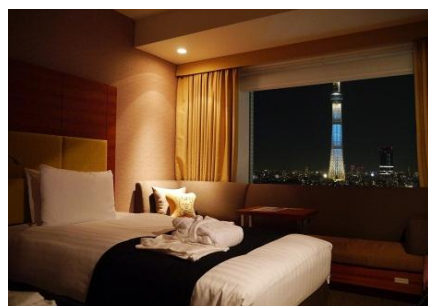
- ・14階以上のお部屋を確約。
- ・展望のいいスカイツリー側。
- ・ツインルーム・禁煙



「ロッテシティホテル錦糸町」の特長

- 北側のツインルーム(58室)は窓いっぱい東京スカイツリーライトアップを独り占め！
- 話題のキャラクタールーム「コアラのマーチルーム」(全4室)はかわいらしいコアラでいっぱい！
- シモンズ製のベッドを全室に完備。モーニングチョコの全室サービス！
- スカイツリーシャトル(バス)運行により、錦糸町から東京ディズニーランドまで約45分と便利！

名称	ロッテシティホテル錦糸町
所在地	東京都墨田区錦糸4-6-1 TEL:03-5619-1066 FAX:03-3624-6035 ※JR「錦糸町」駅北口 徒歩1分 ※東京メトロ半蔵門線「錦糸町」駅直結5番出口
予約TEL	0120-610-555(ロッテシティホテル予約センター)
URL	http://lottecityhotel.jp
客室	213室 全12タイプ

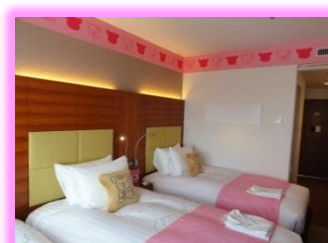


キャラクタールーム

ロッテ大人気のお菓子「コアラのマーチ」のキャラクターとコラボレーションした、ファミリーに大人気のお部屋です。
(全4室)



マーチくん



ワルツちゃん