

ヒトとヒトのつながりで、ローカルへの愛着を創出！  
スマホアプリ「KYOUDOKO(キョウドコ)」小田急電鉄・小田急エージェンシーと開発  
地域コミュニティ活性化に関する実証実験スタート

ジョージ・アンド・ショーン株式会社(本社:東京都渋谷区 社長:井上憲)は、小田急電鉄株式会社(本社:東京都新宿区 社長:星野 晃司)と株式会社小田急エージェンシー(本社:東京都新宿区 社長:高成田 潔)と共同し、街の今を楽しみ、地元への愛着を創出するためのスマートフォンアプリ「KYOUDOKO(キョウドコ)」を開発し、2020年2月1日(土)より、「都心における住宅エリア」であり学生も多い、小田急線経堂駅を中心としたエリアでサービス実証を開始します。



『キョウドコ』ロゴマーク

SCENE-1



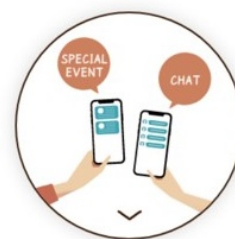
街の“今”を  
「キョウドコ」で知る

SCENE-2



店長さんや「街の人」を  
フォローする

SCENE-3



常連になって  
会話をする

『キョウドコ』活用イメージ

## <「KYOUDOKO(キョウドコ)」について>

小田急沿線にお住まいの方が、お住まいのエリアにてヒトとヒトのつながりを創出することで、そのエリアに対する愛着を深めていただくことを目的としたローカルコミュニティを活性化するスマートフォンアプリ。

店主や、イベントを行うエンターテイナー、エリア内にお住まいの個人などに情報発信者となっていただき、タイムリーなイベント情報等を発信していただきます。アプリユーザーは、地図上で今イベントが開催されている場所を確認することができ、身近で開催されているものや興味があるテーマのものなど、好みのお出かけスポットを見つけることができます。また、店舗をはじめとしたお出かけスポットには常連（お気に入り）登録機能を有し、キョウドコを介して店舗（店主）を交えた常連同士のコミュニティに参加することもできます。

名称 : KYOUDOKO  
サービス開始日 : 2020年2月1日(土)  
料金 : 無料 ※通信費は利用者負担  
ホームページ : <https://kyoudoko.com/>  
対応OS : iOS12.0以上のiPhone、iPad ※Anroid版は今後開発予定(提供時期未定)

## <「KYOUDOKO」サービス実証について>

「KYOUDOKO」は、「街の特性×デジタル」を起点とした取り組みであり、小田急線の中でも個人経営の飲食店の多い経堂エリアにおいて、街の特性を活かしたコミュニティ創出を目指すものです。小田急エージェンシーも継続して参画し、まちへの愛着を形成する新しい仕掛けと事業化に向けた仕組みを研究していきます。本実証実験の開始時点で情報発信者となる店舗は16店ですが、今後多くの方々に情報提供者・アプリユーザーとして参加いただけるよう活動する予定です。

- (1)実施目的 : ローカルコミュニケーション活性化アプリ「キョウドコ」を活用した、飲食店をはじめとした店舗（店主）からの発信情報によるアプリユーザーのコミュニティの活性化
  - (2)実施期間 : 2020年2月1日(土)～
  - (3)実施エリア : 小田急小田原線 「経堂駅」を中心としたエリア
- ※参加店舗・情報発信者詳細は小田急電鉄および小田急エージェンシーから発行されているリリースをご参照ください。

## <「KYOUDOKO」アプリケーション>

### 「キョウドコ」開催地のアイコン

ライブイベントである「キョウドコ」を開催している拠点の情報を位置アイコンで表示しています。タップすることで詳細を表示します。

### 各種アイコン

「キョウドコ」以外に、「近くの店舗」、「常連カード」、「街の人」、「マイページ」などのアイコン情報が並びます。

SWIPE!



### 表示方法の変更

現在地の近くで行われているイベントから順に「キョウドコ」情報を表示する、リストビューに変更します。

### 「キョウドコ」概要の表示と詳細表示バー

タップされたアイコンの拠点で実施しているイベント情報の概要を表示します。上部のタブを上スクロールすることで、イベント情報の詳細を表示します。

## <「KYOUDOKO」基本機能>

### ◆街の"今"を「キョウドコ」で知る



キョウドコで…

SCENE 1.

お店の"今"をとどける

ライブ情報配信『キョウドコ』

・「キョウドコ」では、「街の人」や「お店」から発信される情報を参照して、今日の立ち寄りたいお店や地域の出来事を知ることができます。

・「キョウドコ」は現在地を起点に、近くで行われているライブイベントを優先的に案内。発見したユーザが参加しやすい工夫がされています。普段の生活では気づかなかった"ちょっとそこまでいけば"を知ることができます。

## ◆常連になる～お店と会話する



・お店に来店することで、お店の常連になることができます。  
常連になると「常連掲示板」を使って、コミュニティ内で閉じた会話をすることができます。

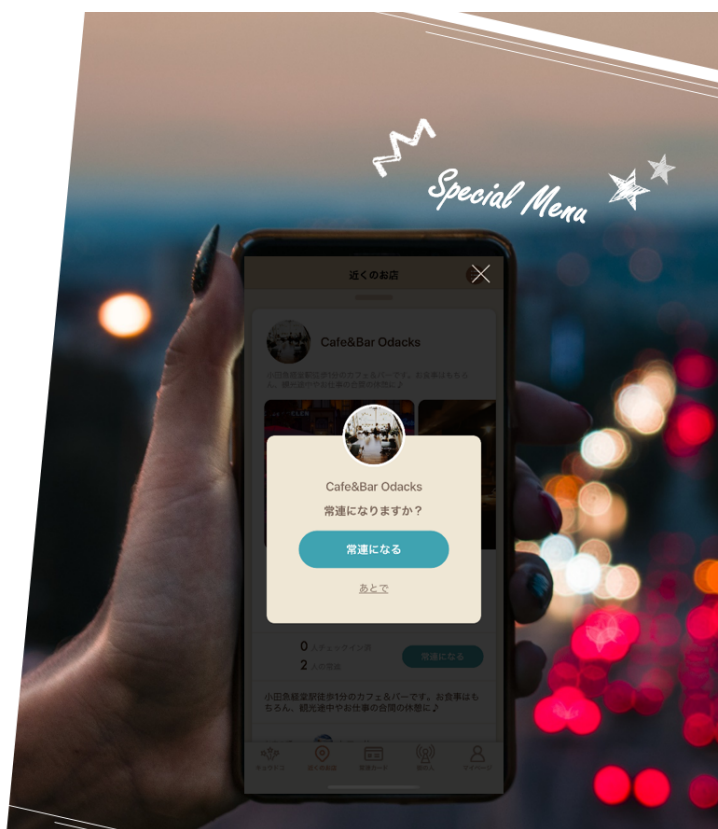
・常連掲示板では「新メニューをためてもらいたい」、「特別なイベントを常連の方にだけご案内」など、店長さんから発信されるさらに特別な情報を知ることができます。

## ◆街の人や店長さんをフォローする

キョウドコで…

### SCENE 3. 常連のお店をつくる

『常連になる』で、お店と繋がる



・「街の人」メニューでは、街の人々として情報発信している人たちをリスト表示できます。  
気になる情報を発信している「街の人」をフォローすることができます。

・街の人をフォローすることで、過去に街の人が発信した「キョウドコ」情報を参照することができます。

## 「KYOUUDOKO」の開発におけるジョージ・アンド・ショーンの思い

自分の暮らす街、“地元”。そこには、多くの方が食事や生活など、当たり前のように日常利用する場所があるのではないのでしょうか。もしもそのお店で働く方々の思いが見え、店舗と顧客という関係を超えた繋がりを持つことができれば、その街に暮らす一つの大きな魅力にもなるかもしれないと考えました。

街の人を知る、街の今をしる。店舗が日常的に自分から発信していき、“常連”という関係を作り、店舗にいない時間も繋がりを持ち続けていく。「KYOUUDOKO」が創ろうとしているのは、日々たくさんの時間を過ごしている“地元”というエリアをより愛していくための、新しいコミュニケーションの形です。これをきっかけに経堂に住む方だけでなく、初めてこの街を訪れた方にとっても、地元としての体験が生まれることも目指しています。

ジョージ・アンド・ショーンでは、これまでも“安心して長く健康で生きられる街づくり”をミッションに、子供や高齢者見守りのための社会インフラ構築、また高齢者認知症の早期検知エンジンの開発などを行ってきました。

「KYOUUDOKO」の今後の開発では、見守り端末であるbiblle(ビブル)との連携で、街を見守り、街に出たくなるサービスへと発展させていきたいと考えています。

経堂駅で始まるこの「KYOUUDOKO」が、地元を大好きになる新たな体験提供ツールになることを目指して、ジョージ・アンド・ショーンの想いを形にし続けていきます。

## ジョージ・アンド・ショーン株式会社について

「少しでも優しい世界を創ろう。」をビジョンに掲げ、なくしもの防止 & 見守りタグ兼アプリの「biblle(ビブル)」の開発・販売や、biblleのコアとなるテクノロジーである、ビーコンテクノロジーや、AIを活用し、認知症余地検知技術のサービスの開発など様々な社会のためになる開発を行う。

社員の多くが兼業での活動をしており、新しいスタイルの起業を体現し、メディアへの露出も多い。

海外への出展や、ピッチコンテストにも積極的に参加し、数々の賞を受賞。

この世界に暮らす人々が、少しでも優しくなれるために、ジョージ・アンド・ショーンは事業を展開していきます。

### 主な事業展開

- ・**biblle(ビブル)**   なくしもの防止 & 見守りタグ兼サービス・アプリ
- ・**hulali(フアリ)**   「地球の歩き方」と「ハワイ州観光局」公認のホワイトトラベルアプリ
- ・**施設360**       高齢者向け集合住宅施設向け見守りシステム
- ・**認知症検知AI**   生活集団データを活用したAIによる認知症早期検知AIサービス

代表               : 井上憲

本社所在地       : 〒150-0051 東京都渋谷区千駄ヶ谷2-28-3 ZOOM神宮前1201

電話番号(代表)   : 03-3405-7230

ウェブサイト       : <https://george-shaun.com/>

### ■ 一般お問い合わせ先 ■

ジョージ・アンド・ショーン株式会社

TEL : 03-3405-7230   コンタクトURL : <https://george-shaun.com/contact/>