



MARUYAMA
COFFEE

【NEWS RELEASE】

2018年12月吉日
株式会社丸山珈琲

注目の生産国であるホンジュラス共和国の生産者・マリサベルさんの高品質なコーヒーを、
丸山珈琲のバリスタがお届けする限定イベント

「マリサベル・カバジェロ from ホンジュラス スペシャルナイト」を開催



株式会社丸山珈琲（長野県北佐久郡軽井沢町軽井沢 代表：丸山健太郎）は、丸山珈琲 表参道 Single Origin Store にて、ホンジュラス共和国の生産者・マリサベルさんのコーヒーを丸山珈琲のバリスタが様々な抽出方法で提供するイベント「マリサベル・カバジェロ from ホンジュラス スペシャルナイト」を12月14日（金）に開催します。

注目の生産国であるホンジュラス共和国のコーヒーを表参道店で堪能！

ホンジュラス共和国は、昨今コーヒーの品質が非常に向上しており、注目される生産国の一つです。そんなホンジュラスの中で、実直に品質を追求しており、品評会でも高い評価を受けているマリサベルさんのコーヒーを味わっていただくべく、表参道 Single Origin Store を貸し切って、限定イベントを行います。マリサベルさんの紹介は下記 URL よりご確認ください。

<http://www.discover-maruyamacoffee.com/dear-grower/single.html?no=9>



丸山珈琲のバリスタ達が、マリサベルさんのコーヒーを提供

イベント当日は、ワールド・バリスタ・チャンピオンシップ（WBC）2017 準優勝の鈴木樹バリスタや、今年11月に開催されたワールド ブリューワーズカップ（WBrC）2018 にて41カ国中5位に入賞した上山バリスタをはじめ、トップレベルのバリスタ達がコーヒーを提供します。ペーパードリップでの提供からアルコールを使用したカクテルまで、様々な形で豆の素晴らしい味わいをお届けします。



鈴木バリスタ



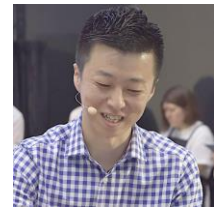
上山バリスタ



樋垣バリスタ



志摩バリスタ



元木バリスタ



イベント概要

名 称：マリサベル・カバジェロ from ホンジュラス スペシャルナイト

日 時：12月14日（金）19:00～20:30

場 所：丸山珈琲 表参道 Single Origin Store

ゲ ス ト：ホンジュラス共和国 特命全権大使 エクトル・アレハンドロ・パルマ・セルナ 閣下
丸山珈琲代表 丸山健太郎

定 員：20名

費 用：¥4,000（税込）

予約方法：丸山珈琲 表参道 Single Origin Store にて受付中

※事前予約制

※費用は、当日表参道 Single Origin Store で受付時にお支払いください

※当日のプログラムは急遽変更する場合がございます

※当日の提供銘柄は急遽変更する場合がございます

提供内容：

< 1階 >

・エスプレッソドリンク提供（エスプレッソ／カプチーノ）

提 供 銘 柄：マルサベル・カバジェロ カトゥアイ ナチュラル

提供バリスタ：鈴木バリスタ（WBC2017 準優勝）

・エスプレッソドリンク提供（シグネチャードリンク／コーヒーカクテル）

提 供 銘 柄：マルサベル・カバジェロ カトゥアイ ナチュラル

提供バリスタ：志摩バリスタ（表参道 Single Origin Store 所属）

< 2階 >

・ペーパードリッップコーヒー提供

提 供 銘 柄：マリサベル・カバジェロ ゲイシャ ナチュラル、ゲイシャ ハニー

提供バリスタ：上山バリスタ（WBrC2018 世界第5位／小諸店所属）

檜垣バリスタ（JBrC2018 日本第3位／表参道 Single Origin Store 所属）

・カップリング体験

提 供 銘 柄：マリサベル・カバジェロ 品種、生産処理方法違い5種類

担当バリスタ：元木バリスタ（表参道 Single Origin Store 所属）

イベント当日 表参道 Single Origin Store 営業案内

10:00 営業開始

16:30 2F カフェ ラストオーダー

17:00 2F カフェ クローズ（コーヒー豆等はお買い求めいただけます）

18:30 イベント受付開始（事前予約が必要です）

19:00 イベント開始

20:30 イベント終了

21:00 閉店

※当日は、イベント準備のため、2階喫茶を一時閉店させていただきます

※1階の物販、豆販売は通常営業を行いますのでイベント中でもご利用いただけます



店舗概要

店 舗 名：丸山珈琲 表参道 Single Origin Store

住 所：〒107-0062 東京都港区南青山3丁目14-28

ア ク セ ス：東京メトロ表参道駅A4出口徒歩3分

フロア構成：1F コーヒーショップ 約30種類のシングルオリジンコーヒーを販売
2F カフェ／席数24席 コーヒーはテイクアウトも可

営 業 時 間：10：00～21：00

U R L：www.maruyamacoffee.com

企業概要

会 社 名：株式会社 丸山珈琲

本社住所：〒389-0103 長野県北佐久郡軽井沢町軽井沢1154-10

代 表：丸山 健太郎

事業内容：コーヒー豆の販売・卸売・喫茶店営業、コーヒー関連コンサルティング業、セミナー事業

従業員数：163名*2018年9月1日現在

丸山珈琲はコーヒー生産者や農園に焦点をあて、

その知られざる世界をご紹介しますプロジェクト「Discover Coffee」を展開しています。

<http://www.discover-maruyamacoffee.com/>

「Discover Coffee(ディスカバーコーヒー)」とは

「Discover Coffee」＝「コーヒー豆生産者との出会い」です。

世界各地にはそれぞれの土地で、それぞれのやり方でコーヒー豆を育てる人々があります。

その豆からしか得られない味わい、香り。

丸山珈琲は生産者の想いとともとそのコーヒーとの出会いをお届けしています。