

今年の新入社員は「“聞く力”に自信はあるが、“伝える力”に不安」

『2012年マイナビ新入社員意識調査』を発表

～ 理想の上司像は2年連続で「指示・指導が的確な上司」。残業については約8割が容認 ～

株式会社マイナビ（本社：東京都千代田区、社長：中川信行）は、2012年4月入社の新入社員を対象とした「2012年マイナビ新入社員意識調査」の結果を発表しました。本調査は、マイナビ実施の新入社員研修に参加した各企業の新入社員1,390名に、新入社員の意識についてのアンケートを実施し、まとめたものです。なお、本調査は2011年から実施しており、今回で2回目となります。調査概要は以下の通りです。

【2012年マイナビ新入社員意識調査 概要】

- 調査期間／2012年3月29日～2012年4月6日
- 調査方法／記入選択式アンケート調査
- 調査対象／新入社員研修（マイナビ実施）に参加した各企業の新入社員 1,390名

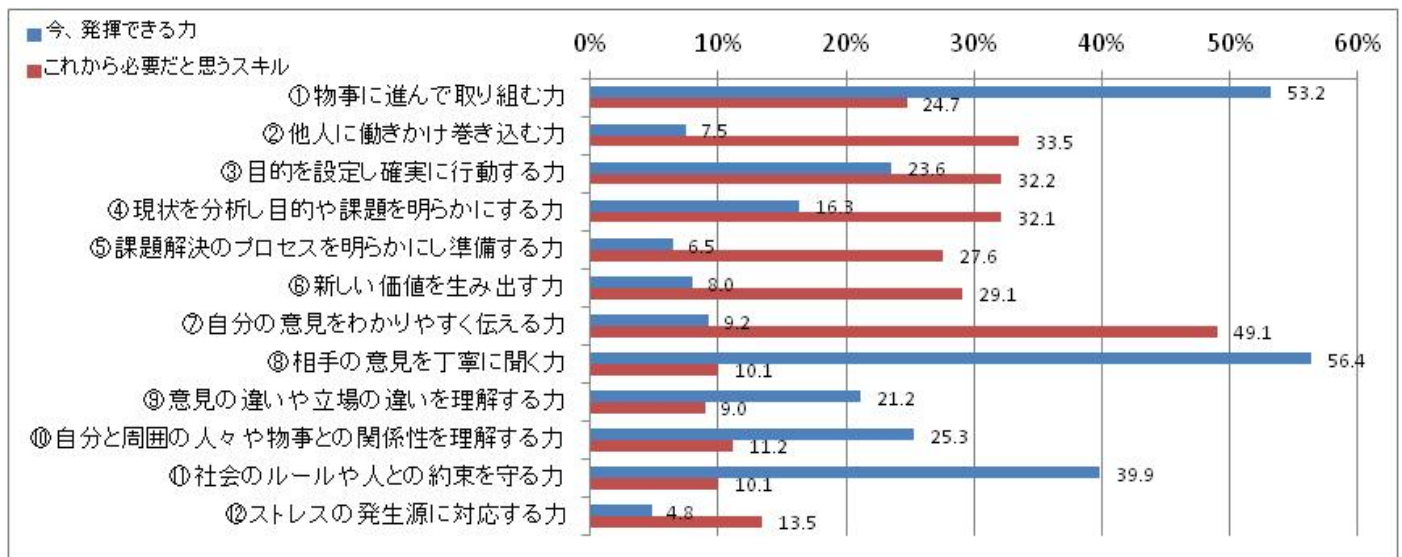
※調査結果の詳細はマイナビ研修サービス HP (<http://hrd.mynavi.jp>) で公開しています

<調査結果の概要>

■【自分のスキルについて】いま、会社で発揮できる一番の力は「相手の意見を丁寧に聞く力」。一方で、これから必要だと思うスキルは「自分の意見をわかりやすく伝える力」

『あなたが今、会社で発揮できる力とはどんな力だと思うか』（複数回答可、最大3つまで）を聞いたところ、1位が「相手の意見を丁寧に聞く力」（56.4%）、2位が「物事に進んで取り組む力」（53.2%）、3位が「社会のルールや人との約束を守る力」（39.9%）となった。一方、下位3位は「ストレスの発生源に対応する力」（4.8%）、「課題解決のプロセスを明らかにし準備する力」（6.5%）、「他人に働きかけ巻き込む力」（7.5%）となった。また、『これから自分に必要だと思うスキルはどんなスキルだと思うか』（複数回答可、最大3つまで）を聞いたところ、1位は「自分の意見をわかりやすく伝える力」（49.1%）、2位に「他人に働きかけ巻き込む力」（33.5%）、3位が「目的を設定し確実に行動する力」（32.2%）となった（参照：参考グラフ①）。2012年の新入社員は、相手の意見を尊重し、決められたルールや約束を守るなど、受け身のコミュニケーション・スキルには自信はあるが、自分の意見や考えを他人に発信し、働きかけるような積極的なコミュニケーション・スキルに不安がある、と感じているようだ。

①あなたが「今、発揮できる力」・「これから必要だと思うスキル」はどんな力・スキルだと思いますか？

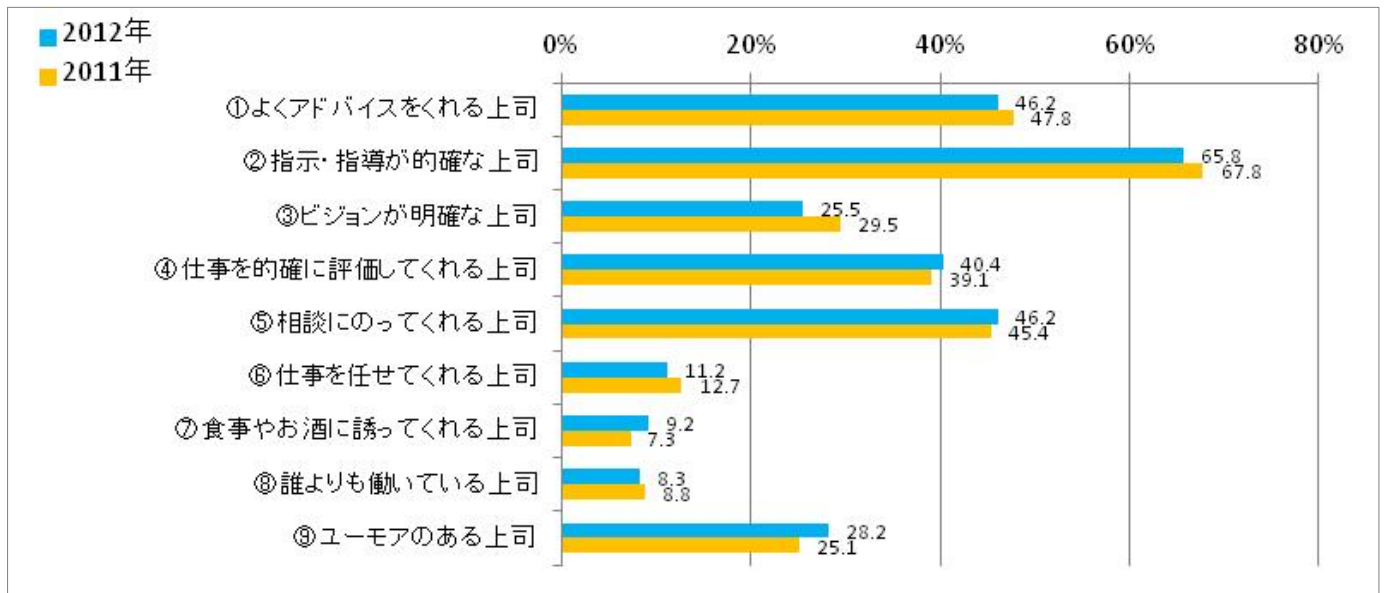


■【仕事の環境について】理想の上司像は昨年同様、「指示・指導が的確な上司」が第1位。仕事とプライベートでは、仕事を優先する新入社員は過半数を超え、残業についても約8割が容認

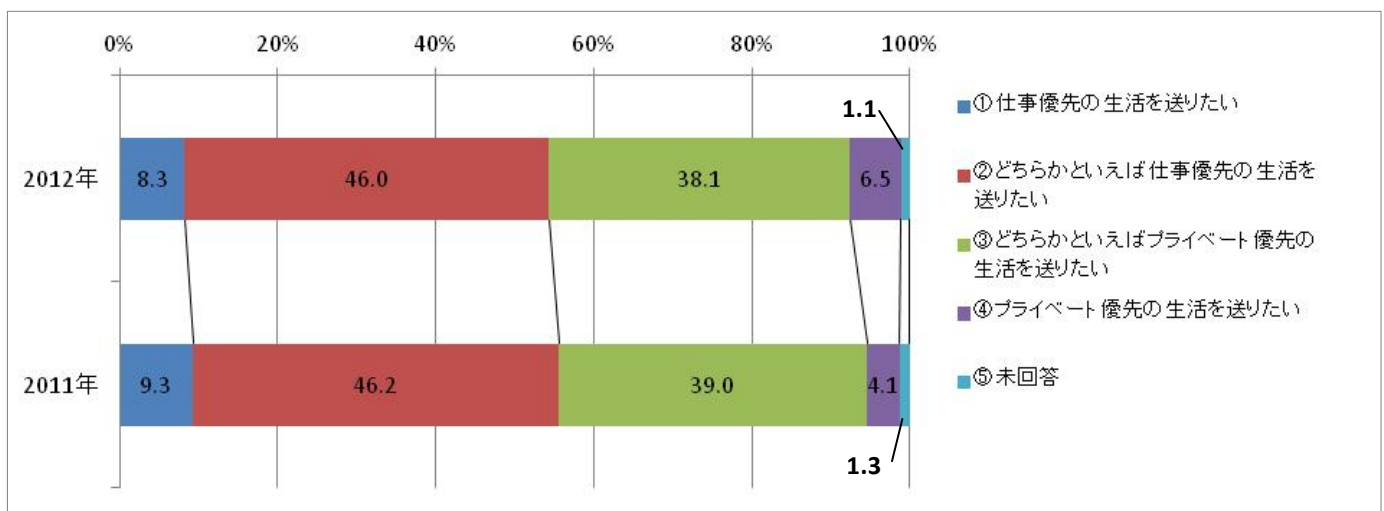
『理想の上司像』（複数回答可、最大3つまで）について聞いたところ、1位が「指示・指導が明確な上司」（昨年1位）で65.8%、同率2位に「よくアドバイスをくれる上司」（昨年2位）と「相談にのってくれる上司」（昨年3位）が並び、46.2%となった。昨年のデータと比較すると、1位「指示・指導が明確な上司」が2.0pt減少、「よくアドバイスをくれる上司」が1.6pt減少したが、「相談にのってくれる上司」が0.8pt増加し、同率2位に浮上した。また、昨年6位だった「ユーモアのある上司」が3.1pt増で5位に浮上するなど、上司には厳格さよりも親しみやすさを求める傾向が見て取れた（参照：参考グラフ②）。

仕事とプライベートについては、「仕事優先の生活を送りたい」（8.3%：昨年比1.0pt減）「どちらかといえば仕事優先の生活を送りたい」（46.0%：昨年比0.2pt減）となり、“仕事優先”が昨年よりも微減したが、54.3%（昨年比1.2pt減）と半数を上回る結果となった。また、残業についても、「残業してでも働きたい」（6.9%：昨年比0.3pt減）「必要な残業であればよい」（73.8%：3.8pt減）が合計で80.7%（昨年比4.1pt減）となり、こちらも半数を大きく上回る結果となった（参照：参考グラフ③・④）。

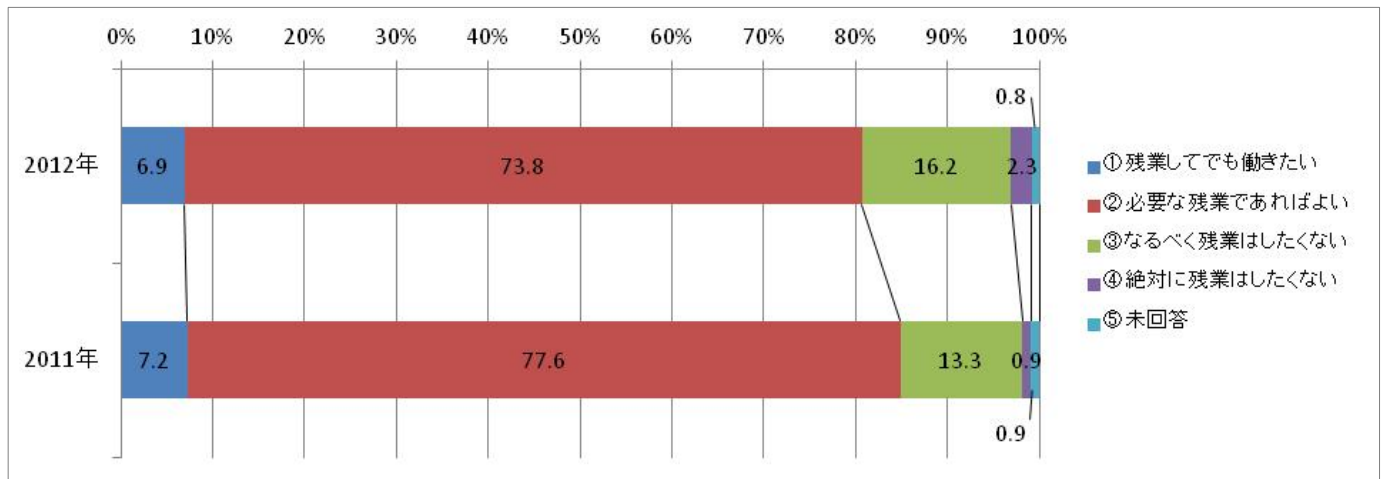
②理想の上司像を教えてください



③仕事とプライベートについて、お聞かせ下さい

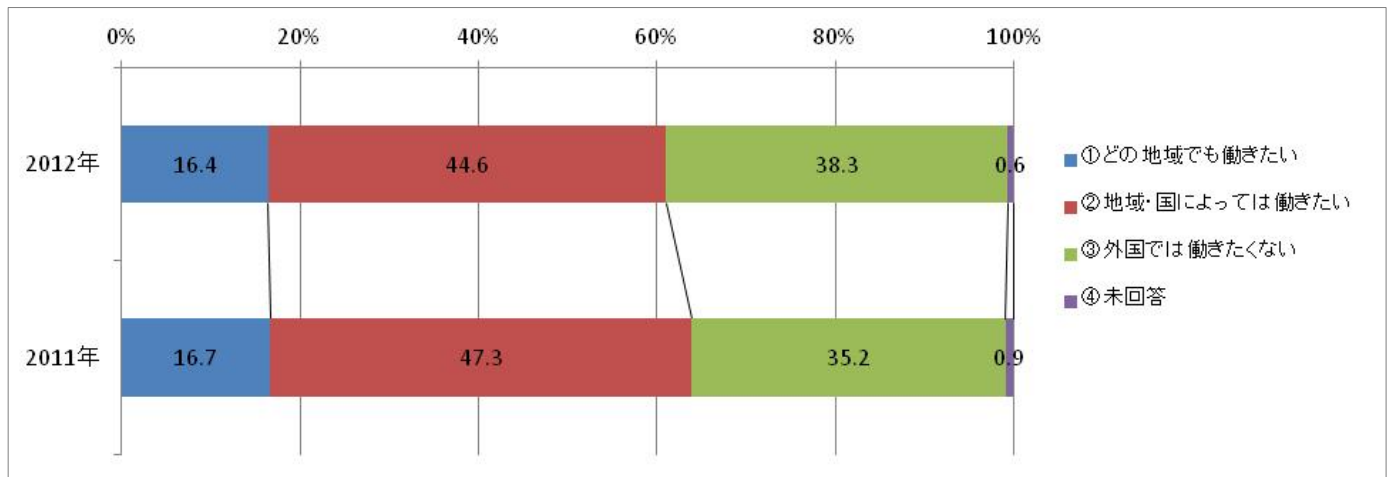


④ 残業について、お聞かせください

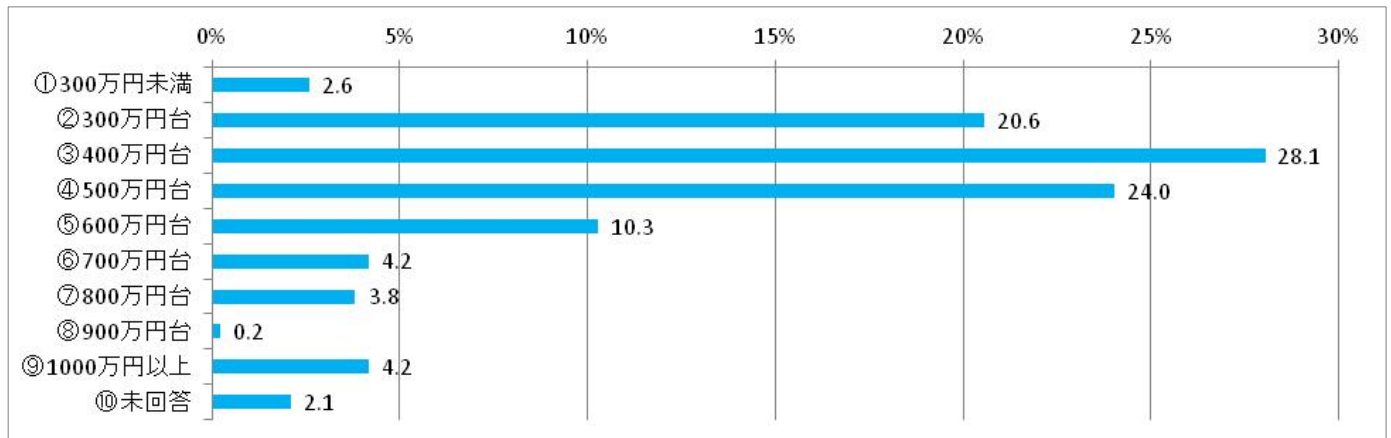


【参考資料】

⑤ 外国で働きたいと思いますか？



⑥ 30歳時点での理想の年収をお聞かせください



本件に関するお問い合わせ先
 株式会社マイナビ
 就職情報事業本部 研修企画部
 薄（うすき）・長安
 TEL.03-6267-4316 FAX. 03-6267-4015
 e-mail : hrd@mynavi.jp

当社に関するお問い合わせ先
 株式会社マイナビ
 社長室 広報部
 齋藤
 TEL.03-6267-4155 FAX.03-6267-4050
 e-mail : koho@mynavi.jp