

2015年8月12日
株式会社マイナビ

「2016年卒マイナビ学生就職モニター調査 7月の活動状況」

～ 就職活動に対する感触は、「厳しい」が全体の55.5%で過半数を超える ～

株式会社マイナビ（本社：東京都千代田区、代表取締役社長：中川信行）は、2016年卒業予定の学生を対象とした「2016年卒マイナビ学生就職モニター調査 7月の活動状況」の結果を発表しました。なお、2016年卒の学生を対象とした「マイナビ学生就職モニター調査」は今回で5回目の発表となります。概要は以下の通りです。

【TOPICS】

- ▽ 就職活動に対する感触は、「厳しい」が全体の55.5%で過半数を超える
- ▽ 1次面接から内々定までの選考回数は「3回（37.5%）」が最も多く、次いで「2回（36.4%）」
- ▽ 学生に聞いた「この会社に決めた！」「この会社NG！」と思った瞬間の第1位は、両者ともに「企業セミナーで話を聞いて」という結果に。WEB以外での初期段階の接触の場で入社したいか否かが決まる傾向

<調査結果の概要>

■ 就職活動に対する感触は、「厳しい（思ったよりも：20.9%+思ったとおり：34.6%）」が全体の55.5%で過半数を超える（参考グラフ①・②・③）

7月の活動は、全体的に行動量が落ちつき、「内々定を受けた」「内定先を決めて就職活動を終了した」以外を除き、活動割合が前月より10pt近く低くなる項目が多くなった。

また、就職活動に対する感触を聞いたところ、「厳しい（思ったよりも：20.9%+思ったとおり：34.6%）」との回答が全体の55.5%で半数を超えた。厳しいと感じる理由としては、「活動にかかる期間が長い（51.1%）」「交通費等の費用面（44.1%）」が、選考に直接関わる要因である「選考基準が高い（28.1%）」「セミナーや選考が集中し多忙である（19.1%）」よりも上位になる結果となった。

また、現時点で不安が「ある」と回答した学生は54.6%と、前月よりも11.7pt減少し、内々定保有率が上がるとともに、不安感は減少しているようだ。

■ 1次面接から内々定までの選考回数は「3回（37.5%）」が最も多く、次いで「2回（36.4%）」（参考グラフ④・⑤・⑥）

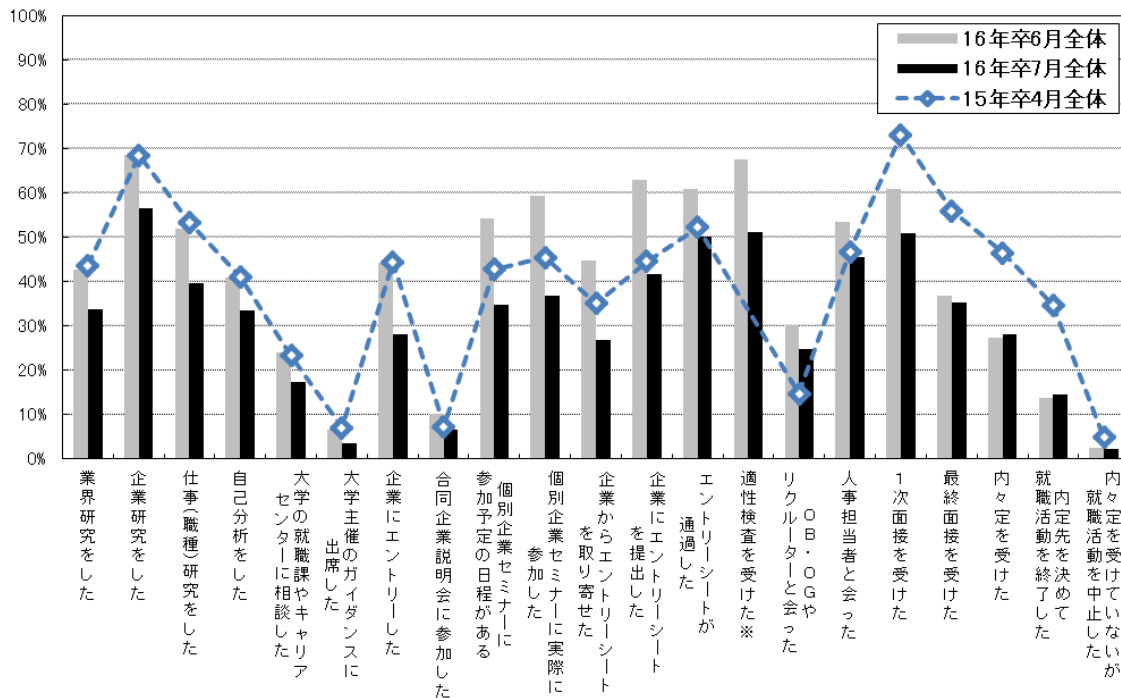
7月末時点を出ている内々定に関して、1次面接から内々定までの選考回数は、「3回（37.5%）」「2回（36.4%）」と、2～3回の選考が平均であることがわかる。また、1次面接から内々定を得るまでの期間は、3割以上の学生が「1カ月以上2カ月未満（33.9%）」と回答したが、「1週間未満」という短期間の回答も1割以上（10.6%）あった。内々定獲得後、入社を固めた時期は、過半数の学生が「7月（50.4%）」と回答した。「入社予定先企業の選択基準」と「企業を選ぶときの選択基準」を比べてみると、前者の割合が高い項目は、「自分が成長できる環境がある（29.8%）」「希望する勤務地で働ける（27.5%）」「社員が親身に対応してくれる（17.7%）」などがあがった。

■ 学生に聞いた「この会社に決めた！」「この会社NG！」と思った瞬間の第1位は、ともに「企業セミナーで話を聞いて」という結果に。WEB以外での初期段階の接触の場で入社したいか否かが決まる傾向（参考グラフ⑦・⑧）

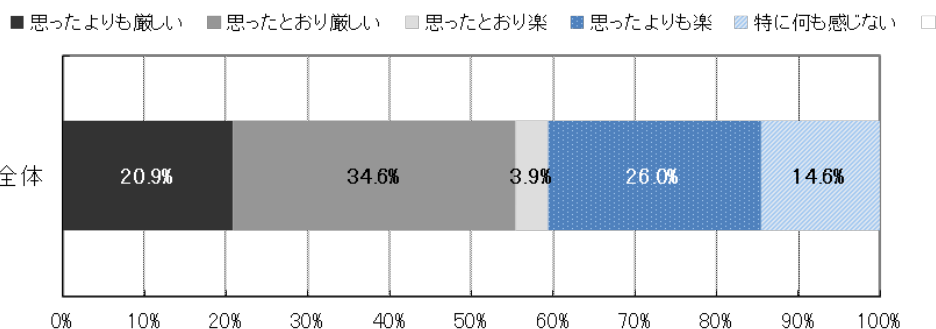
学生が、企業に対して「この会社に決めた！」と思った瞬間を聞くと、「企業セミナーで話を聞いて（19.7%）」「先輩社員（OB・OG/リクルーター）と会って（19.1%）」「人事担当者と会って（18.3%）」の3項目が高い割合となった。会社を決める一手は企業の魅力はもちろん、先輩や人事担当者をあげており、誰と働くかという視点で選んでいることがわかる。一方、「この会社NG！」と思った瞬間については、「企業セミナーで話を聞いて（25.6%）」が全体の約4分の1を占めた。また、「ブラック企業だ」という評判を聞いて（15.9%）」にも票が集まった。

【参考グラフ】

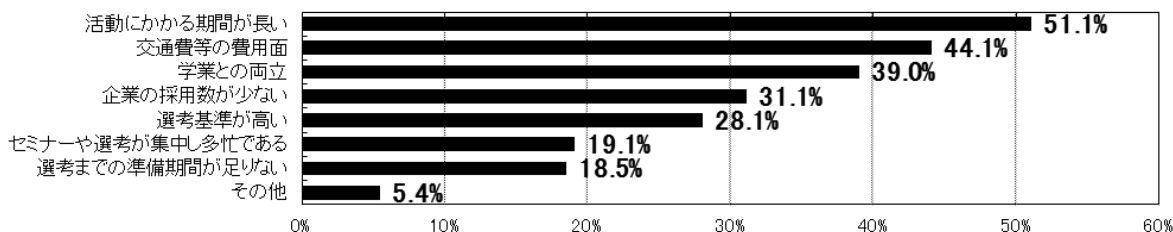
① 7月の活動状況



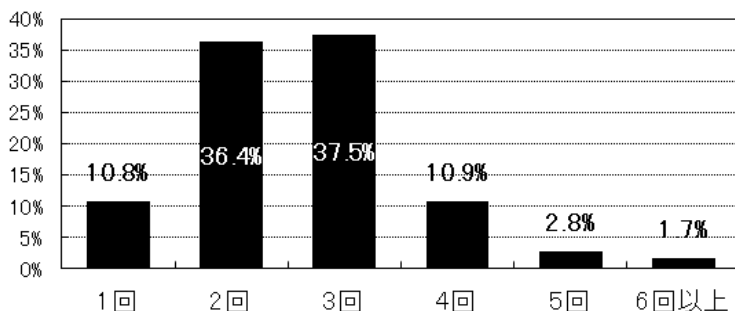
② 就職活動を始めた時点と現在で、活動に対する感触は



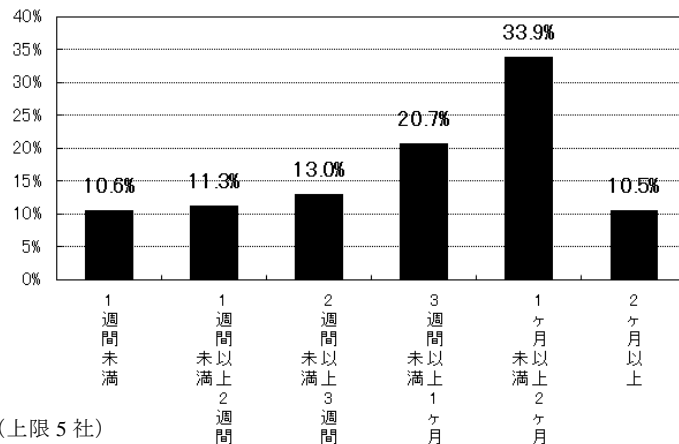
③ 厳しいと感じる理由【上記参考グラフ②で厳しいと感じる方のみ回答】



④ 1次面接から内々定までの選考回数*

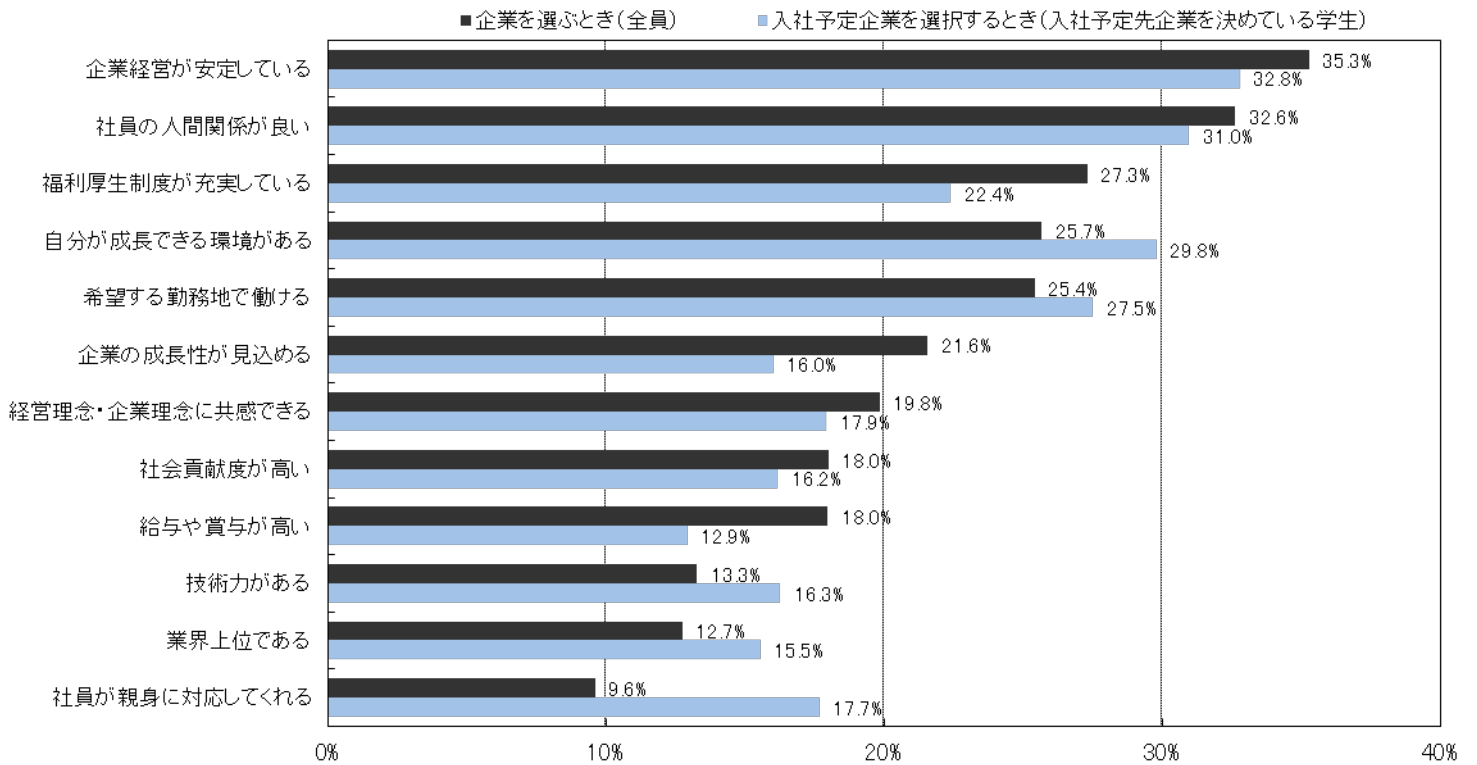


⑤ 1次面接を受けてから内々定を得るまでの期間*

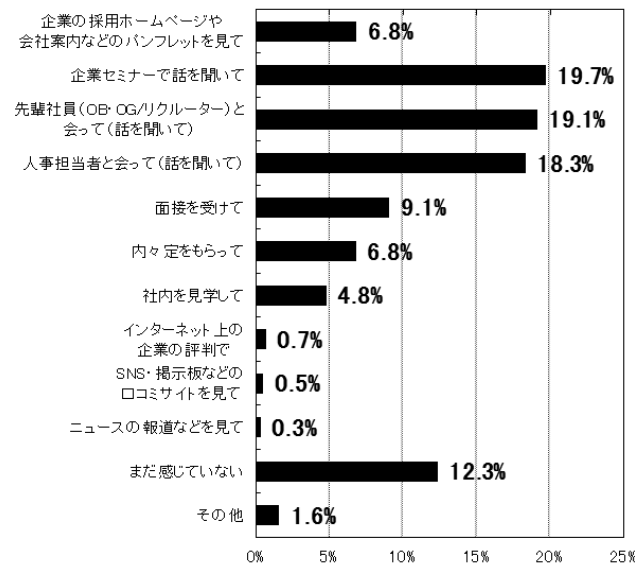


*参考グラフ④・⑤：複数内々定を得た学生には1社につき1回答とした(上限5社)

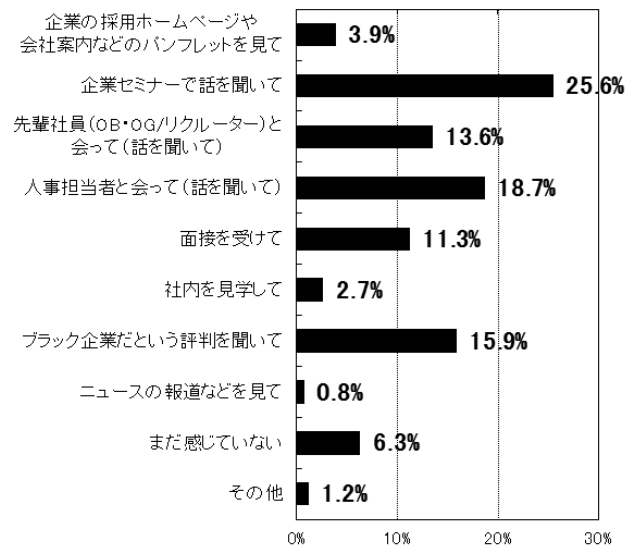
⑥ 企業選択基準（企業を選ぶとき／入社予定先企業を選択するとき）【3つ回答】



⑦ この会社に決めた！と思った瞬間は



⑧ この会社NG！と思った瞬間は



【「2016年卒マイナビ学生就職モニター調査 7月の活動状況」概要】 ※1989年からモニターアンケートを実施

- 調査内容／就職活動状況の定点調査 ○調査方法／Web上のアンケートフォームより入力
- 調査期間／2015年7月27日（月）～ 2015年8月2日（日）
- 調査対象／2016年卒業予定の全国の大学4年生及び院2年生 モニター4,280名 有効回答率35.0%
回答数1,498名（文系男子288名、理系男子486名、文系女子330名、理系女子394名）

※調査結果の詳細は採用サポネット (<http://saponet.mynavi.jp>) で公開しています

【本件に関するお問い合わせ先】

株式会社マイナビ
社長室 HRリサーチ部 小林
Tel : 03-6267-4571 Fax : 03-6267-4050
Email : hrrc@mynavi.jp

【当社に関するお問い合わせ先】

株式会社マイナビ
社長室 広報部 山口
Tel : 03-6267-4155 Fax : 03-6267-4050
Email : koho@mynavi.jp