

キリン のどごし オールライト新CM

小出恵介・SHELLYが夫婦役を熱演

イマドキの若者夫婦の約7割が夫婦間の上下関係無し
家事育児の役割分担が無くお互いを尊敬しあう「オーライ夫婦」が主流に
新しい夫婦の価値観を、共に30歳の二人が表現！

新CM「飲んでいいかな」篇 1月27日(火)より全国一斉オンエア

キリンビール株式会社（社長 布施孝之、以下：キリンビール）は、2005年の発売以来、新ジャンル市場で圧倒的な販売数量を誇る、「キリン のどごし<生>」から、このたび、「糖質0×プリン体0×カロリーオフ」※1の世界初※2の機能性を持ち合わせた「キリン のどごし オールライト」を2015年1月27日(火)より全国発売いたします。合わせて同日よりCMキャラクターとして俳優・小出恵介さん、タレント・SHELLYさんを起用した新CM「飲んでいいかな」篇を全国一斉オンエアします。

※1 糖質0 100ml当たり糖質0.5g未満のものに表示可能(栄養表示基準による)

プリン体0 100ml当たりプリン体0.5mg未満のものをプリン体0と表示

カロリーオフ 100ml当たり20kcal以下のもので表示可能(栄養表示基準による)

※2 アルコール入りビールテイスト飲料において世界で初めて糖質0・プリン体0・カロリーオフを実現した商品(当社調べ)

近年の健康意識の高まりにより、ビール類における機能系商品市場の拡大傾向が続いています。当社はこれまで、お客様の健康的なライフスタイルを応援する商品を次々に提案してまいりました。今回その一環として、「体に低負担なものを気兼ねなく、手軽に飲みたい」というお客様のニーズに応え、新ジャンルカテゴリーにおいても、長年培ってきた技術と開発の知見を生かし、「キリン のどごし<生>」の「気軽にゴクゴク」飲める爽快な味わいと、軽快で体に負担の少ない機能を併せ持つ商品の開発に至りました。

商品発売に合わせた新CMでは、イマドキの夫婦像“オーライ夫婦”を描きました。「キリン のどごし オールライト」夫婦観調査では、子どもを持つ既婚20代・30代の約7割が夫と妻の間に上下関係が無いと回答するほか、約9割が相手を尊敬している、約7割が相手からも尊敬されていると回答。自身の夫婦関係について、「お互いが独立している(30代男性)」「思いやりを持って接し合っている(20代女性)」という意見があるように、イマドキ夫婦はお互いを尊敬する気持ちが強く、とてもフラットな夫婦関係を築いていることがわかりました。さらに、「お互い自由な時間も家事も平等になるように助け合っている(30代女性)」という意見のように、約6割が家事や育児などきっちりとした役割分担はしておらず、約9割が相手の状況に応じて助けあうという結果がでるなど、夫婦観としてフラットなだけでなく、家庭内での役割分担に関しても臨機応変に助け合うフレキシブルな付き合い方ということがわかりました。つまり、イマドキの夫婦像は、まさに「オーライ！」という気軽な言葉が飛び交うような“オーライ夫婦”と言えるかもしれません。

そんな“オーライ夫婦”の姿を描いた新CMは都内某所マンションの1室で行なわれました。オーライパパは俳優の小出恵介さん、オーライママはご自身も結婚して1年のSHELLYさん。夕方の柔らかい日があたる暖かな1室の中で、「飲んでいいかな～?」「オーライ！」とやりとりするお二人の姿はまさに夫婦。ご自身のご結婚はまだという小出さんも、撮影終了時には「こんな夫婦もいいかなあ～」とつぶやくほどでした。お二人のオーライ夫婦生活が見える新CMは1月27日(火)より全国一斉オンエアです。



<メイキングエピソード>

撮影は都内某所のマンションの1室で行なわれました。自身もお酒が好きでCM出演が決まりとても嬉しいという小出さん。まずは小出さんのみの出演シーン撮影が始まりました。小出さんが特にこだわったのは、相手役のSHELLYさんに「飲んでいいかな〜？」という場面。バリエーションをつけて何度もチャレンジします。撮影した映像をチェックをすることになり、現場の和やかな空気の中に響く明るく元気な自身の声に「オンエアされたら笑われるんだろうな〜」と笑いながらつぶやきますが、それでも明るく妻に“おねだり”する夫を演じました。

続いてSHELLYさんも加わり、ソファでくつろぐ夫婦を演じます。ふたりのソファの座り方が8:2くらいで小出さんが小さくなり、小出さんの膝にSHELLYさんが足を置くというシーン。SHELLYさんはしきりに「失礼します！」と恐縮しますが、小出さんは終始「大丈夫ですよー！」と明るく答えます。そんな小出さんを見てSHELLYさんがふと「小出さん、こんな家庭になりそうですね！」と言いつつ出します。小出さんはその場では笑うだけでしたが、撮影終了後、「もうちょっとソファの幅はあってもいいかもしれないけど、こんな夫婦もいいかな〜」とおっしゃっていました。

<CM概要・スタッフリスト>

- タイトル : キリン のどごし オールライト「飲んでいいかな」篇
- 放映時期、地域 : 2015年1月27日(火)～随時全国で放映予定
- 広告会社 : 電通
- 制作会社 : TYO
- クリエイティブディレクター : 河野 泰夫
- 企画 : 篠原 誠
- プロデューサー : 加治屋 篤
- ディレクター : 神谷 佳成

<プロフィール>

小出 恵介(こいで けいすけ)

1984年2月20日生まれ30歳

血液型 A型

特技 バスケットボール

SHELLY(しえりー)

1984年5月11日生まれ30歳

血液型 A型

特技 英語・タップダンス・バレエ・コルネット



<製品情報>

- 商品名 : 「キリン のどごし オールライト」
- 発売地域 : 全国
- 発売日 : 2015年1月27日(火)
- 容量/容器 : 350ml缶、500ml缶
- 価格 : オープン価格
- アルコール分 : 2.5%~3.5%
- 販売予定数 : 約470万ケース(大びん換算、2015年) * 60,000KL
- 製造工場 : キリンビール取手工場、岡山工場



<商品に関するお客様からのお問い合わせ先>
キリンビール お客様相談室(フリーダイヤル) TEL:0120-111-560

<ストーリーボード>



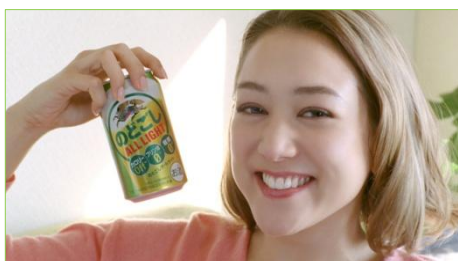
小出さん：
これ、飲んでいい？



NA：
糖質ゼロ・プリン体ゼロ
からの
カロリーオフ出来ました！



小出さん：
飲んでいいかな～？



SHELLYさん：
オーライ！



NA：
新発明！
のどごし オールライト！

小出さん：
あ～！



小出さん：
2本目？
SHELLYさん：
オーライ！

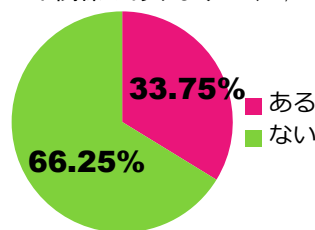
イマドキの若者夫婦の約7割が夫婦間の上下関係無し 家事育児の役割分担が無くお互いを尊敬しあう「オーライ夫婦」が主流に キリン のどごし オールライト 夫婦観調査

【調査対象】 全国の子どもを持つ20代・30代の既婚男女 合計160名
 【調査方法】 インターネット調査(調査会社の登録モニター活用)
 【調査期間】 2015年1月9日(金)～1月12日(火)

※本リリース内容の掲載にあたりましては、
 出典として「キリン のどごし オールライト 夫婦観調査による」と記載ください。

約66%が夫婦関係に上下関係は無い
 85%が相手を尊敬 約64%が相手からも尊敬されていると回答

Q1. 夫婦間に上下関係はありますか (SA, n=180)

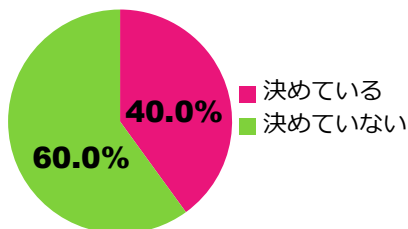


「お互いが独立している (30代男性)」
 「思いやりを持って接し合っている (20代女性)」

20代・30代のイマドキ夫婦は上下関係が無く、
 お互いを尊敬する気持ちが強い、
 とてもフラットな夫婦関係を築いていることがわかりました。

家事育児の役割分担60%が決めていない
 93%とほぼ全員が、家事育児は相手の状況に合わせて臨機応変に手伝う
 約70%が夫の家事育児は積極的と回答

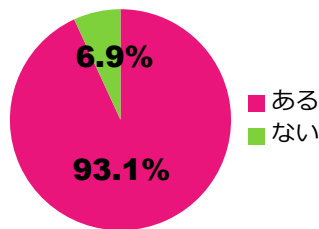
Q2. 家事は夫、育児は妻など夫婦できっちりと
 役割分担を決めていますか (SA, n=180)



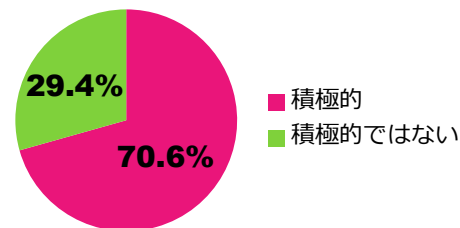
「お互い自由な時間も家事も平等になるように
 助け合っている (30代女性)」

上下関係が無いなど夫婦観としてフラットなだけでなく、
 家庭内での役割分担に関しても臨機応変に助け合う
 フレキシブルな付き合い方をしていることがわかります。

Q3. 相手の状況に合わせて家事や育児など
 臨機応変に手伝うことはありますか (SA, n=180)



Q4. 夫は育児・家事に積極的ですか (SA, n=180)



夫婦関係は約61%が「友達夫婦」 亭主関白は15%・かかあ天下は約16%
 パートナーは協力者・恋人・仲間といった立ち位置

「協力して生活している“同志夫婦”(30代女性)」
 「出来る限り相手にストレスをかけないよう
 楽にしている“無理しない夫婦”(30代男性)」

夫婦関係は友達夫婦に近いという声が多く、パートナーに当てはまる
 言葉は「協力者」「恋人」「仲間」といった答えが集まりました。
 役割分担をあらかじめ決めるのではなく、臨機応変にお互いを
 助けあう、まさに「オーライ!」という気軽な言葉が飛び交う
 ような「オーライ夫婦」が主流と言えるのではないのでしょうか。

Q5. ご家庭の夫婦観を最も表していると思う
 言葉はどれですか (SA, n=180)

