

本部MA2023-010

2023年6月14日

過信は禁物！ 駐車を支援する「パーキングアシスト」の機能性と安全性について検証

JAF（一般社団法人日本自動車連盟 会長 坂口正芳）は6月14日（水）、駐車支援機能（以下、パーキングアシスト）とはどういった機能なのか、また普段よく見かける駐車の場面でパーキングアシストが使用できるのか検証し、その結果をウェブサイト公開しました。

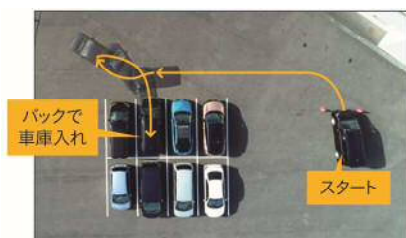
2022年5月以降に発売される新型車において、バックカメラの装備が義務化され後方の確認がしやすい車両が普及していますが、「駐車」を苦手と感じているドライバーは多くいます。バックカメラ以外で駐車の運転操作を支援する機能としては、パーキングアシストがありますが、パーキングアシストとはどういった機能なのか、また普段見かける駐車の場面では、パーキングアシストが使用できるか検証しました。



JAF インストラクター、モニター
パーキングアシストがついたテスト車

◆テスト1：駐車が苦手なドライバーとパーキングアシスト、 JAF インストラクターで最もスムーズに駐車できたのは？

駐車が苦手なドライバーと JAF インストラクター、パーキングアシストでそれぞれ車庫入れと縦列駐車を実施しました。駐車に要した切り返し回数と時間を計測しました。



車庫入れで使用した駐車スペース
と車庫入れの流れ



縦列駐車で使用した駐車スペース
と縦列駐車の流れ



ディスプレイをタッチして操作する
パーキングアシスト

結果：駐車が苦手なドライバー、JAF インストラクター、パーキングアシストの3者が車庫入れ・縦列駐車をおこない、駐車にかかった時間と切り返しの回数に関して、以下のような結果となりました。

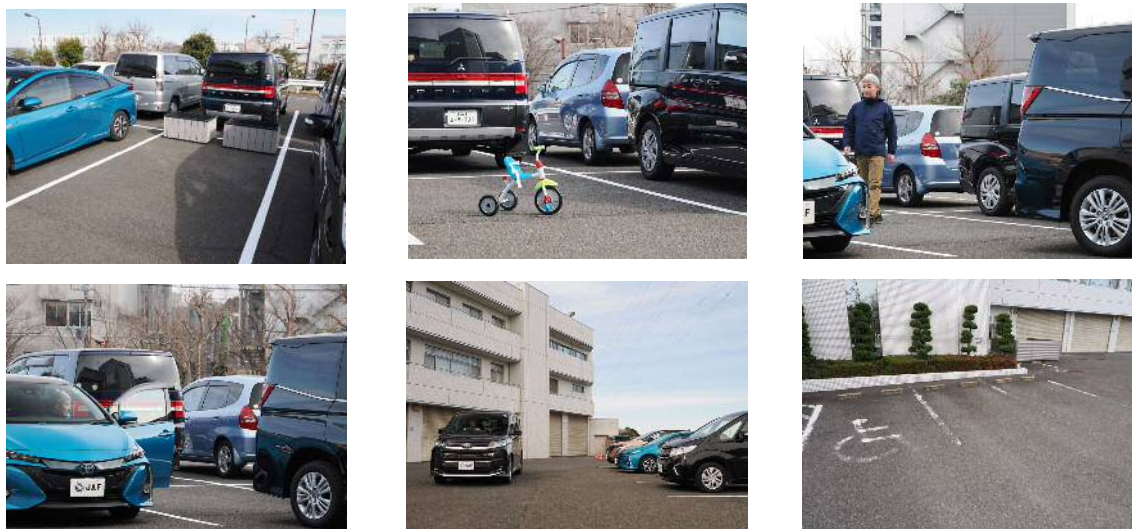
- ・運転が苦手なドライバーは切り返し回数が多く、駐りに長い時間を要しました。
- ・テスト後、駐車が苦手なドライバーから「自分でハンドルを慎重に切っていた場面でも、パーキングアシストではスムーズにハンドルを切っていた。駐りは特に苦手と感じているので、駐車を車に任せられるのはありがたい」とのコメントがありました。

車庫入れ	切り返し回数	駐車時間
モニター	1回	2分35秒
パーキングアシスト	0回	1分06秒
JAFインストラクター	0回	1分00秒

縦列駐車	切り返し回数	駐車時間
モニター	3回	2分00秒
パーキングアシスト	1回	1分11秒
JAFインストラクター	0回	0分59秒

◆テスト2：三輪車や歩行者などの障害物がある場合など、さまざまな場面でパーキングアシストを使用できるのか？

普段見かける駐車の場面を以下の6つ再現して、それぞれの条件でパーキングアシストは作動し、安全に駐車できるのか検証しました。



再現した6つの駐車の場合(上段左から、駐車スペース後方に障害物がある場合、駐車スペース中央に障害物がある場合、駐車時に歩行者が車両に接近した場合、下段左から、隣の車のドアが開いた場合、駐車スペースから離れた場所で機能を使用した場合、駐車スペースの白線が消えかかっている場合)

結果：さまざまな条件下でもパーキングアシストは作動し、安全に駐車することができるのか検証した結果、以下のようにになりました。

障害物	結果	備考
駐車スペース後方に障害物がある場合 (花壇)	○	障害物と認識し、駐車スペースから車両の前部分が出た状態で駐車した。
駐車スペース中央に障害物がある場合 (三輪車)	△	三輪車の位置によっては障害物と認識せず、ドライバーのブレーキ操作が必要だった。
駐車する際に歩行者が車両に接近した場合	△	人の位置やタイミングによっては障害物と認識せず、ドライバーのブレーキ操作が必要だった。
駐車する際に隣の車のドアが開いた場合	△	ドアを開けるタイミングによっては障害物と認識せず、ドライバーのブレーキ操作が必要だった。
駐車スペースから離れた場所で機能を使用した場合	—	駐車スペースから3m離れると、駐車スペースを認識できなかった。
駐車スペースの白線が消えかかっている場合	△	駐車スペースを認識できないことがあった。駐車できた際も白線が明瞭な場合と比較して、斜めに駐車した。

○:すべてのテストで障害物を認識し、停止した。
 △:障害物や状況を認識できたり、できなかったりするケースがあった。
 —:パーキングアシストの作動を試みるが、画面上で駐車スペースを認識できず、パーキングアシストを開始できなかった。
 ※テスト結果は、車両や駐車環境、周辺状況、天候状況によって変わる可能性がある

パーキングアシストは、車載カメラなどで駐車スペースを認識し、安全かつ正確に駐車できるように運転をアシストしてくれます。しかし、状況によってはパーキングアシストが正しく機能しないことがあるため、機能を過信せず、ドライバーによる安全確認が大切です。パーキングアシストを使用する際は、あらかじめその車両の取扱説明書をよく読んで、使用上の注意点を正しく理解したうえで安全な場所で使用しましょう。パーキングアシストが作動中でも、常に目視やミラー、モニター等で周囲の安全を確認し、危険があればいつでも車を停止できるようにしましょう。

JAFはこれからもドライバーの目線に沿った実験をし、交通安全の啓発に努めてまいります。

■テスト結果：JAF ユーザーテスト

- [資料編] <https://jaf.or.jp/common/safety-drive/car-learning/user-test/parking/parking-assist>
- [動画編] <https://www.youtube.com/watch?v=D4dta1ADl2c>

一般社団法人 日本自動車連盟 広報課

Tel : 03(3578)4920 Fax : 03(3578)4912 Mail : koho@o3.jaf.or.jp URL : https://jaf.or.jp/
 〒105-0012 東京都港区芝大門 1-1-30 日本自動車会館