

# シートベルト着用状況調査概要2012年

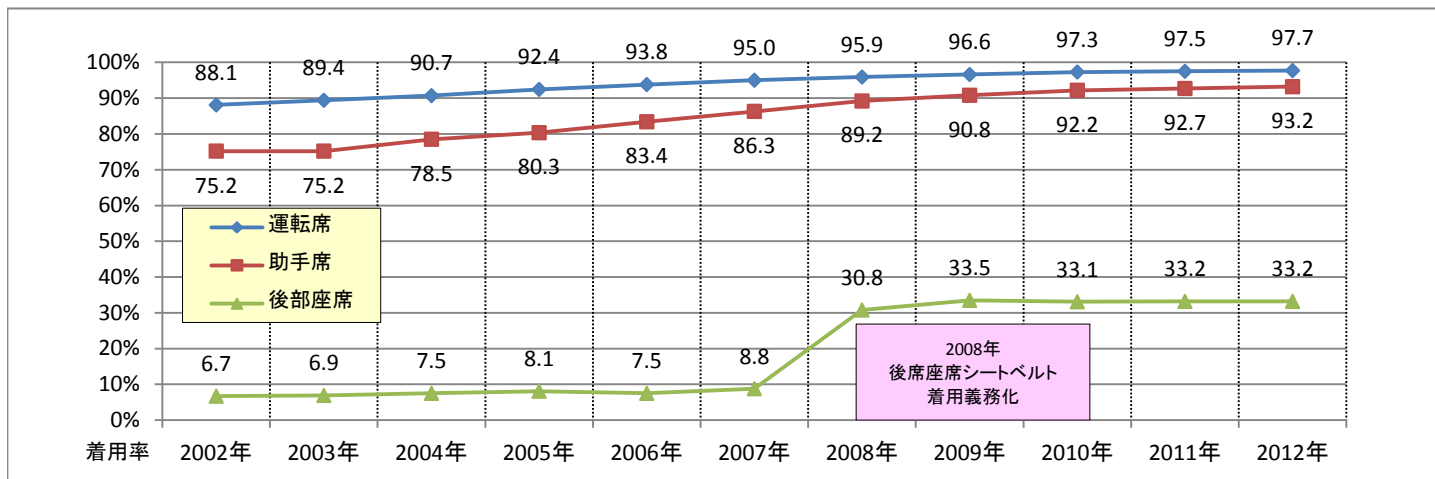
## ■ 一般道路

## ■ 高速道路等(自専道を含む)

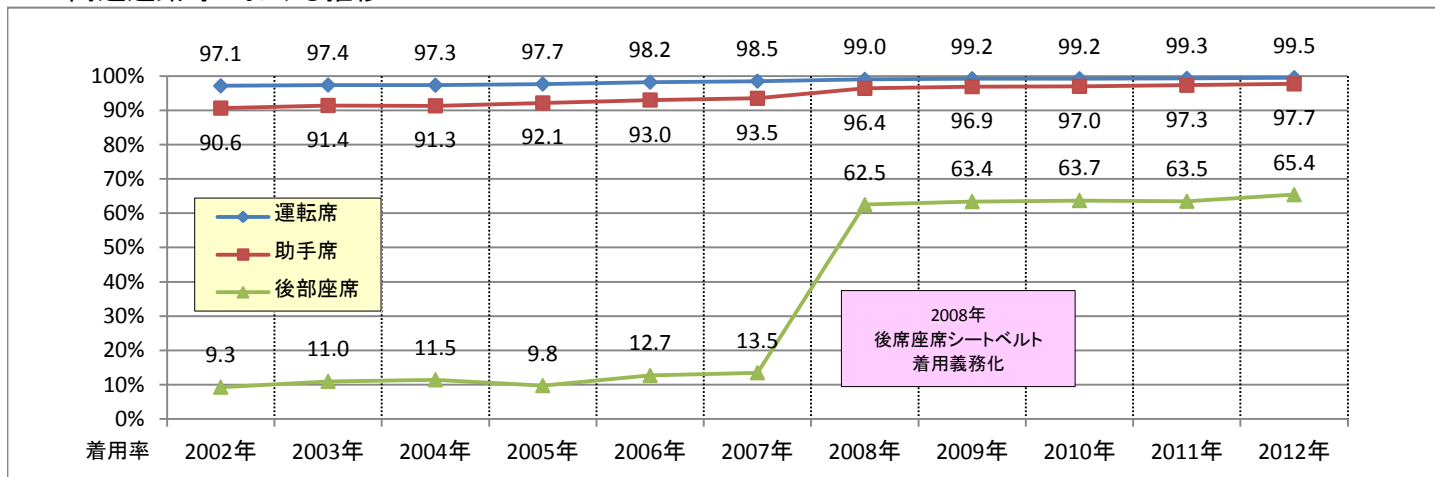
調査箇所数	調査対象	着用	非着用	合計	着用率
778	運転者	296,613	6,848	303,461	97.7%
	助手席同乗者	51,252	3,761	55,013	93.2%
	後部座席同乗者	18,514	37,230	55,744	33.2%

調査箇所数	調査対象	着用	非着用	合計	着用率
104	運転者	55,015	269	55,284	99.5%
	助手席同乗者	18,893	441	19,334	97.7%
	後部座席同乗者	8,804	4,665	13,469	65.4%

## ■ 一般道路における推移



## ■ 高速道路等における推移



## ■ 調査の概要

### ● 調査目的

シートベルトの着用状況を調査、公表することにより、シートベルト着用の促進を図ることを目的とする。

### ● 調査期間

平成24年10月1日(月)～10月10日(水)

### ● 調査箇所

- ・一般道路 全国778箇所
- ・高速道路等 全国104箇所

### ● 調査人数

- ・一般道路 運転者303,461人 助手席同乗者55,013人 後部座席同乗者55,744人
- ・高速道路等 運転者55,284人 助手席同乗者19,334人 後部座席同乗者13,469人

### ● 調査方法

目視による

### ● 調査対象

#### ・対象車両

運転者・助手席同乗者 軽自動車、小型自動車及び普通自動車(事業用自動車及び外部に荷台を有する貨物自動車を除く)  
後部座席同乗者 乗用の、軽自動車、小型自動車及び乗車定員10人以下の普通自動車(事業用自動車を除く)

#### ・対象者

対象車両の運転者及び同乗者(幼児及び着用免除事由該当者を除く)

都道府県別シートベルト着用状況

都道府県	一般道路									高速道路等										
	調査箇所数	運転者			助手席同乗者			後部座席同乗者			調査箇所数	運転者			助手席同乗者			後部座席同乗者		
		総数(人)	着用者(人)	着用率(%)	総数(人)	着用者(人)	着用率(%)	総数(人)	着用者(人)	着用率(%)		総数(人)	着用者(人)	着用率(%)	総数(人)	着用者(人)	着用率(%)	総数(人)	着用者(人)	着用率(%)
北海道	18	9,000	8,762	97.4%	1,348	1,265	93.8%	1,500	588	39.2%	3	1,500	1,492	99.5%	482	474	98.3%	350	261	74.6%
青森県	16	5,031	4,947	98.3%	1,034	987	95.5%	1,066	236	22.1%	2	1,000	997	99.7%	404	403	99.8%	250	133	53.2%
岩手県	16	5,100	5,042	98.9%	1,342	1,311	97.7%	1,000	321	32.1%	2	1,000	999	99.9%	220	216	98.2%	250	176	70.4%
宮城県	19	9,000	8,860	98.4%	1,218	1,183	97.1%	1,500	384	25.6%	2	1,500	1,500	100%	654	654	100%	350	222	63.4%
福島県	14	4,670	4,498	96.3%	837	686	82.0%	950	259	27.3%	2	1,000	992	99.2%	412	404	98.1%	250	143	57.2%
秋田県	13	5,000	4,948	99.0%	392	376	95.9%	1,000	301	30.1%	3	1,000	1,000	100%	230	230	100%	250	220	88.0%
山形県	13	5,000	4,908	98.2%	867	827	95.4%	1,000	398	39.8%	2	1,000	998	99.8%	173	173	100%	250	207	82.8%
新潟県	26	9,594	9,286	96.8%	2,343	2,197	93.8%	1,563	688	44.0%	2	1,500	1,494	99.6%	387	383	99.0%	350	222	63.4%
長野県	18	9,000	8,846	98.3%	706	647	91.6%	1,500	577	38.5%	2	1,500	1,492	99.5%	399	397	99.5%	350	260	74.3%
茨城県	18	9,000	8,731	97.0%	1,176	1,063	90.4%	1,500	436	29.1%	2	1,500	1,486	99.1%	187	180	96.3%	350	198	56.6%
栃木県	12	5,300	5,171	97.6%	565	525	92.9%	1,008	487	48.3%	2	1,000	998	99.8%	641	626	97.7%	275	178	64.7%
群馬県	12	5,150	5,043	97.9%	901	867	96.2%	1,050	359	34.2%	2	1,001	998	99.7%	277	273	98.6%	260	169	65.0%
埼玉県	18	9,000	8,808	97.9%	1,032	965	93.5%	1,500	546	36.4%	2	1,500	1,494	99.6%	834	815	97.7%	350	186	53.1%
千葉県	26	9,000	8,855	98.4%	2,153	2,076	96.4%	1,500	758	50.5%	2	1,500	1,491	99.4%	491	481	98.0%	350	302	86.3%
東京都	29	9,750	9,643	98.9%	2,139	2,010	94.0%	1,650	557	33.8%	2	1,500	1,498	99.9%	861	836	97.1%	373	247	66.2%
神奈川県	22	9,054	8,915	98.5%	1,926	1,835	95.3%	1,543	394	25.5%	2	1,500	1,493	99.5%	535	517	96.6%	350	167	47.7%
山梨県	11	5,000	4,923	98.5%	659	632	95.9%	1,000	364	36.4%	2	1,000	993	99.3%	695	679	97.7%	256	127	49.6%
富山県	14	5,000	4,844	96.9%	1,669	1,545	92.6%	1,000	267	26.7%	2	1,000	993	99.3%	286	280	97.9%	250	206	82.4%
石川県	13	5,200	5,076	97.6%	930	852	91.6%	1,000	269	26.9%	2	1,050	1,048	99.8%	216	208	96.3%	250	149	59.6%
福井県	14	5,000	4,861	97.2%	825	745	90.3%	1,000	296	29.6%	2	1,000	993	99.3%	393	387	98.5%	250	127	50.8%
岐阜県	15	5,137	5,010	97.5%	1,572	1,442	91.7%	1,004	441	43.9%	4	1,000	990	99.0%	241	235	97.5%	263	122	46.4%
静岡県	22	9,138	8,874	97.1%	1,656	1,524	92.0%	1,518	576	37.9%	2	1,500	1,495	99.7%	434	427	98.4%	360	224	62.2%
愛知県	21	9,033	8,598	95.2%	3,115	2,804	90.0%	1,512	594	39.3%	2	1,633	1,618	99.1%	503	495	98.4%	382	229	59.9%
三重県	12	5,000	4,780	95.6%	908	842	92.7%	1,033	350	33.9%	2	1,000	991	99.1%	377	352	93.4%	250	141	56.4%
滋賀県	13	5,100	4,932	96.7%	551	502	91.1%	1,000	461	46.1%	2	1,000	995	99.5%	233	225	96.6%	250	189	75.6%
京都府	26	9,504	9,338	98.3%	1,730	1,606	92.8%	1,586	380	24.0%	2	1,500	1,492	99.5%	499	488	97.8%	350	239	68.3%
大阪府	26	9,225	8,914	96.6%	3,405	3,104	91.2%	1,505	627	41.7%	2	1,500	1,483	98.9%	374	359	96.0%	350	296	84.6%
兵庫県	21	9,000	8,779	97.5%	1,855	1,685	90.8%	1,500	560	37.3%	2	1,500	1,489	99.3%	535	510	95.3%	350	210	60.0%
奈良県	19	5,000	4,941	98.8%	1,050	995	94.8%	1,000	253	25.3%	3	1,000	992	99.2%	305	299	98.0%	250	151	60.4%
和歌山県	11	5,000	4,857	97.1%	387	356	92.0%	1,000	317	31.7%	2	1,000	995	99.5%	207	202	97.6%	250	194	77.6%
鳥取県	13	5,000	4,940	98.8%	724	654	90.3%	1,000	309	30.9%	2	1,000	996	99.6%	661	636	96.2%	250	157	62.8%
島根県	14	5,121	5,081	99.2%	1,027	967	94.2%	1,008	326	32.3%	2	1,000	999	99.9%	492	477	97.0%	250	169	67.6%
岡山県	16	5,500	5,362	97.5%	1,190	1,089	91.5%	1,030	310	30.1%	2	1,000	996	99.6%	169	167	98.8%	250	176	70.4%
広島県	27	9,580	9,415	98.3%	1,980	1,898	95.9%	1,617	352	21.8%	5	1,500	1,497	99.8%	202	196	97.0%	350	226	64.6%
山口県	15	5,075	5,035	99.2%	973	940	96.6%	1,100	367	33.4%	2	1,000	999	99.9%	467	466	99.8%	250	194	77.6%
徳島県	15	5,000	4,874	97.5%	581	544	93.6%	1,000	390	39.0%	2	1,000	995	99.5%	650	643	98.9%	250	133	53.2%
香川県	15	5,000	4,800	96.0%	745	646	86.7%	1,000	298	29.8%	2	1,000	998	99.8%	199	195	98.0%	250	214	85.6%
愛媛県	13	5,000	4,805	96.1%	490	456	93.1%	1,000	263	26.3%	2	1,000	993	99.3%	262	251	95.8%	250	149	59.6%
高知県	10	5,000	4,883	97.7%	528	491	93.0%	1,000	350	35.0%	2	1,100	1,090	99.1%	391	380	97.2%	250	175	70.0%
福岡県	19	9,100	8,891	97.7%	932	883	94.7%	1,500	557	37.1%	2	1,500	1,490	99.3%	1,123	1,105	98.4%	350	277	79.1%
佐賀県	15	5,050	4,952	98.1%	904	851	94.1%	1,000	255	25.5%	2	1,000	996	99.6%	285	272	95.4%	250	123	49.2%
長崎県	15	5,000	4,977	99.5%	1,002	975	97.3%	1,000	350	35.0%	2	1,000	1,000	100%	256	256	100%	250	222	88.8%
熊本県	11	5,000	4,935	98.7%	459	428	93.2%	1,000	487	48.7%	2	1,000	999	99.9%	317	305	96.2%	250	162	64.8%
大分県	15	5,049	4,981	98.7%	1,036	994	95.9%	1,001	253	25.3%	3	1,000	999	99.9%	284	279	98.2%	250	188	75.2%
宮崎県	12	5,000	4,954	99.1%	474	435	91.8%	1,000	192	19.2%	2	1,000	1,000	100%	229	226	98.7%	250	125	50.0%
鹿児島県	14	5,000	4,917	98.3%	681	640	94.0%	1,000	301	30.1%	2	1,000	999	99.9%	367	361	98.4%	250	140	56.0%
沖縄県	11	5,000	4,821	96.4%	996	907	91.1%	1,000	110	11.0%	3	1,000	980	98.0%	495	470	94.9%	250	79	31.6%
合計	778	303,461	296,613	97.7%	55,013	51,252	93.2%	55,744	18,514	33.2%	104	55,284	55,015	99.5%	19,334	18,893	97.7%	13,469	8,804	65.4%