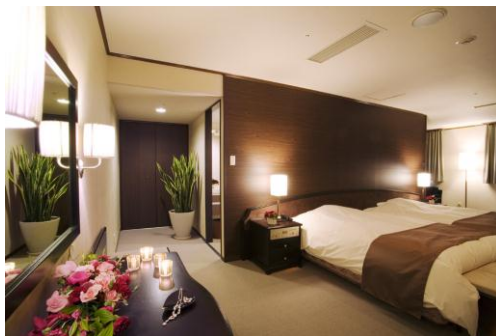
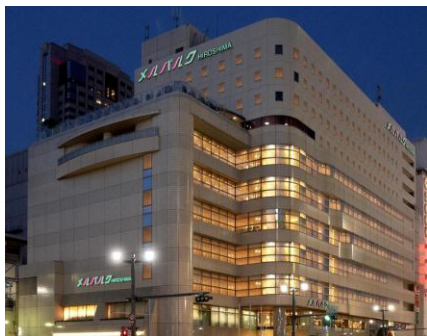


ソラーレ ホテルズ アンド リゾーツ株式会社
『メルパルク』ブランド 2 ホテルと業務提携を締結
～「メルパルク仙台」に続き、「メルパルク名古屋」「メルパルク広島」とのノンブランドフランチャイズ契約～

2012 年 5 月 30 日



ソラーレ ホテルズ アンド リゾーツ株式会社(本社:東京都千代田区、代表取締役社長:A.G.ヴィリリ、<http://www.solarehotels.com>)と、メルパルク株式会社(本社:東京都中央区、代表取締役会長:花房 伸晃、<http://www.mielparque.jp/>)は、ソラーレグループのホテルチェーンブランドを冠さないアソシエイト契約*(ノンブランドフランチャイズ契約)の第 2 弾として、メルパルク株式会社が運営をする「メルパルク名古屋」(所在地:愛知県名古屋市、総支配人:松山 和善)は 2012 年 4 月 30 日に、「メルパルク広島」(所在地:広島県広島市、総支配人:佐々木 貴夫)は 2012 年 5 月 28 日に契約締結をしました。

すでに 2012 年 2 月より業務提携をしている「メルパルク仙台」に引き続き、「メルパルク名古屋」が 6 月 15 日より、また「メルパルク広島」が 7 月 15 日よりソラーレ ホテルズ アンド リゾーツのチェーンに加盟いたします。

「メルパルクブランド」は、『絆を育むすてきな「こと」づくりと、「感動あふれる」ホテル』をコンセプトに、全国 11 店舗に広がるホテルチェーンです。このたびソラーレのチェーンに加わる「メルパルク名古屋」は、多彩な客室を有する他、特にウェディングの分野に特化。また「メルパルク広島」は、広島市中心部に位置し、広島バスセンター連絡通路直結でアクセス良好です。広島県立総合体育館「グリーンアリーナ」まで徒歩 1 分と、ビジネス・観光・イベントなどに幅広く便利な立地となっています。

いずれのホテルも、出張や観光での宿泊利用はもちろんのこと、レストラン、ウェディング、会議室を有する地域密着型総合ホテルです。

メルパルク株式会社 代表取締役 花房伸晃氏は、「ソラーレホテルズのチェーンネットワークを活かした営業支援や、45 万人の会員組織力及び CRS(オンライン予約システム)導入による Web 予約強化策など、新規加盟ホテルに対する宿泊売上アップの為の具体的な販売施策に期待すると共に、メルパルクが運営する多種多様な宴会場、会議場そしてホールの販売について、ソラーレホテルズのもう一つの営業の柱であるコンベンション(MICE)セールスの営業支援についても大いに期待しています。」と語っています。

ソラーレ ホテルズ アンド リゾーツでは、これまで認知されてきたホテルの名称はそのままに、チェーン参画のメリットを提供するノンブランドフランチャイズ契約を「アソシエイト契約」*と称し、引き続きネットワークを拡大していく予定です。

ウェディングを中心に、地元根差し、また歴史あるメルパルクブランドと、自社 6 ブランドに海外ホテルチェーンブランドを加えたホテル運営ノウハウを提供してきたソラーレホテルズが融合することで、より効率的、効果的なホテル運営を目指します。

*アソシエイト契約について

ソラーレ ホテルズ アンド リゾーツの主要ブランド「チサンホテル」、「ロワジュールホテル」などのブランド名を使用せず、ノンブランド(オーナー会社ブランド)でチェーン加盟する契約です。

■メルパルク株式会社について

絆を育むすてきな「こと」づくりと、「感動あふれる」ホテルをコンセプトに、ワタベウェディンググループの一員として、ブライダルを中心に、宴会・会議・宿泊そしてレストラン等の事業を、北は仙台から南は熊本まで、全国に11のホテル等を運営しております。2012年5月現在、従業員約1,300名

■メルパルク名古屋について

所在地: 〒461-0004 愛知県名古屋市東区葵 3-16-16

【TEL】052-937-3535【FAX】052-937-3673

総支配人: 松山 和善

客室数 243 室、地上 14 階、地下 1 階、JR・地下鉄「千種」駅より徒歩 1 分

<http://www.mielparque.jp/nagoya/>

■メルパルク広島について

所在地: 〒730-0011 広島県広島市中区基町 6-36

【TEL】082-222-8501【FAX】082-222-7995

総支配人: 佐々木 貴夫

客室数 91 室、地上 11 階、地下 2 階、JR「広島」駅より路面電車「紙屋町西電停」下車徒歩 1 分

<http://www.mielparque.jp/sendai>

☎ ソラーレ ホテルズ アンド リゾーツ株式会社について :- “Nationwide for all occasions”

ソラーレ ホテルズ アンド リゾーツ株式会社は、基幹ブランドのチサン、ロワジュール、ホテル アバンシエルブランドをはじめ、オキナワリゾート&スパなどを含め、2012年5月現在、従業員約4,500名、ホテル数73軒、総客室数約12,446室の運営、フランチャイズ、アセットマネジメントをしているホテルグループです。<http://www.solarehotels.com>

当リリースに関する報道関係者からの問合せ先

ソラーレ ホテルズ アンド リゾーツ株式会社広報代理店

アビアレップス・マーケティング・ガーデン株式会社 担当: 高津・橋詰 Tel: 03-3225-0008

ソラーレ ホテルズ アンド リゾーツ株式会社 PR 担当: 増井・占野 Tel: 03-6268-0493

メルパルク株式会社 メルパルク名古屋 担当: 村上 Tel: 052-937-3585

メルパルク株式会社 メルパルク広島 担当: 安部・林 Tel: 082-222-8601