



偏愛で世の中に寛容をつくるカルチャーショックスタジオ



make (a)
Camp

About make (a) Camp



Camp Inc.とは、2017年11月の設立から「アートの社会実装」「クリエイターの支援」を理念とするクリエイティブカンパニーです。これまでコンテンツや場の編集、クリエイティブディレクション、イベントのプロデュースなど、多様なアプローチで組織や社会の課題解決を行うと同時に、さまざまなジャンルの作家やクリエイターと共にそれらをリデザインすることで、クリエイティブな人々の活躍の場をつくってきました。

そして、2022年に自社プロジェクト「make (a) Camp」を立ち上げ、その発信の場として12月末より3カ月限定のフラッグシップスペースを渋谷ヒカリエ 8/にオープンすることになりました。

この事業の軸は2つ。さまざまなジャンルの作家やアーティスト、燕三条をはじめとする職人と協業したハイグレードでオリジナリティの高いグッズや什器制作・販売。そして、おもにオフィスを有する複合商業施設において、文化醸成・振興を目的としたさまざまな機能を持つ店舗の開発・運営です。

このプロジェクトの第一弾、フラッグシップとなる渋谷ヒカリエ8/のスペースでは、「偏愛で世の中に寛容をつくる カルチャーショックスタジオ」をテーマに、上記事業を to B、to Cによらず多角的に展開。創業以来Campがビジョンとして掲げてきた“偏愛で世の中に寛容をつくる”を体現するさまざまなコンテンツが集います。

概要

テナント名 | make (a) Camp

フリガナ | メイク ア キャンプ

住所 | 〒150-8510 東京都渋谷区渋谷 2-21-1
渋谷ヒカリエ 8/

<http://www.hikarie8.com/home.shtml>

アクセス | JR線・京王井の頭線「渋谷駅」と2階連絡通路で直結。
東京メトロ銀座線「渋谷駅」と1階で直結。

東急東横線・田園都市線・東京メトロ半蔵門線・副都心線「渋谷駅」B5出口と直結。

<http://www.hikarie8.com/access/>

実施期間 | 2022年12月23日(金)～2023年3月下旬(予定)

※営業日・営業時間は、渋谷ヒカリエの施設に準ずる

業務内容 | 商品販売／ギャラリー／コミュニティスペース運用／イベントスペース企画運用

lit.link | <https://lit.link/makeacamp>

運営 | Camp Inc.

<https://campinc.tokyo/>

協力 | PAGIC Gallery、vision track

空間デザイン | magnecto. Design studio



Tagline and Statement

偏愛で世の中に寛容をつくる
カルチャーショックスタジオ

アーティストもビジネスマンも、自分を探したり
なくしたりしている人もいっしょくたになって
それぞれのカルチャーを響きあわす場所「make (a) Camp」。

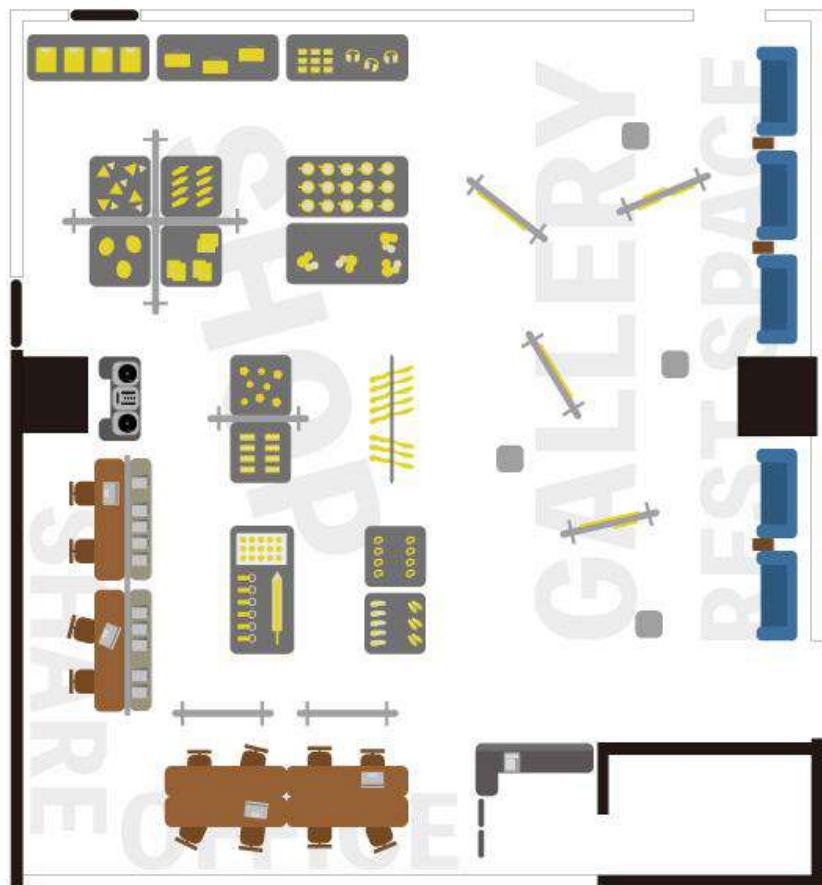
ギャラリーがあり、ステージもあり、ショップであり
整理されすぎた社会にへきえきした人たちのたまり場でもある
——価値観のはざままで揺れ動くあなたのためのコミュニティです。

とにかく一筋縄ではいかない、ひとクセもふたクセもあるものごとが集まり
混ざり合って、きっと何か生まれます。願わくば、すぐによいのわるい
のと判断せず
多少のショックはご縁に変えてもらえたら。

なにしろ「趣味は人間の自由な反応のすべて」というから。
かんたんには説明できない、情熱のこもった不合理の中にこそ
これから、おもしろさを感じられる気がするんです。

この場所から、偏愛で世の中に寛容をつくります。





Space and Services

【1】カルチャーが交錯する多様な空間

ギャラリー・ステージ・アトリエ・ショップ・オフィス・レストスペースが混ざり合った、ある意味雑多でほかに類を見ない空間です。多種多様なものごとがひとところに集う場は、どなたにとってもなかなか目にする事のないカルチャーにふれる機会を提供します。

【2】価値観が交差するたまり場

作家やクリエイター、ビジネスパーソンが集まり、そのカルチャーが交差することで、それぞれが新しい価値観に出会い、楽しむことのできる場所です。自分の興味や関心を再発見することができ、きっと新しいアイデアに出会えます。

【3】コラボレーション企画

さまざまな組織やチームとコラボレーションしたイベントやマーケットを開催予定。たとえばユーザーを集めたコミュニティイベント、作家やクリエイターを交えたアイディエーション、新規顧客へのアプローチを目的としたイベントなど、あらたな切り口の企画を実施できます。



『make (a) Camp』プロジェクトを通じて、オフィスビルや商業施設また複合商業施設において、文化醸成・振興を目的としたスペースや店舗の開発・運営、そしてアーティストや職人と協業したハイグレードでオリジナリティの高いグッズや什器制作・販売など、さらに作家やクリエイターが活躍する場所を広げていく予定です。

また、渋谷ヒカリエ8/の店舗運営期間中、企業とコラボレーションによるイベントやマーケット、キャンペーンを開催予定。既存ユーザーをあつめたコミュニティイベント、新しい客層へのアプローチや認知を目的としたイベントなど、本スペースで新たな切り口の企画を実施するサポートを行います。

『make (a) Camp』について、ご興味のあるクリエイター様・企業様がいらっしゃいましたらお気軽にお問合せください。

Contact

窓口 | Camp Inc.
メールアドレス | makeacamp@campinc.tokyo



Camp は、パートナーの想いに向き合い
コミュニケーションデザインの観点で課題を見出し
その解決に取り組む、クリエイティブカンパニーです。

コンテンツや場の編集、クリエイティブディレクション、
イベントのトータルプロデュースなどアプローチはさまざま。
ジャンルを問わずインディペンデントに活躍する作家やクリエイターとともに、
わたしたちの未来にとって必然性あるコンテンツをつくります。

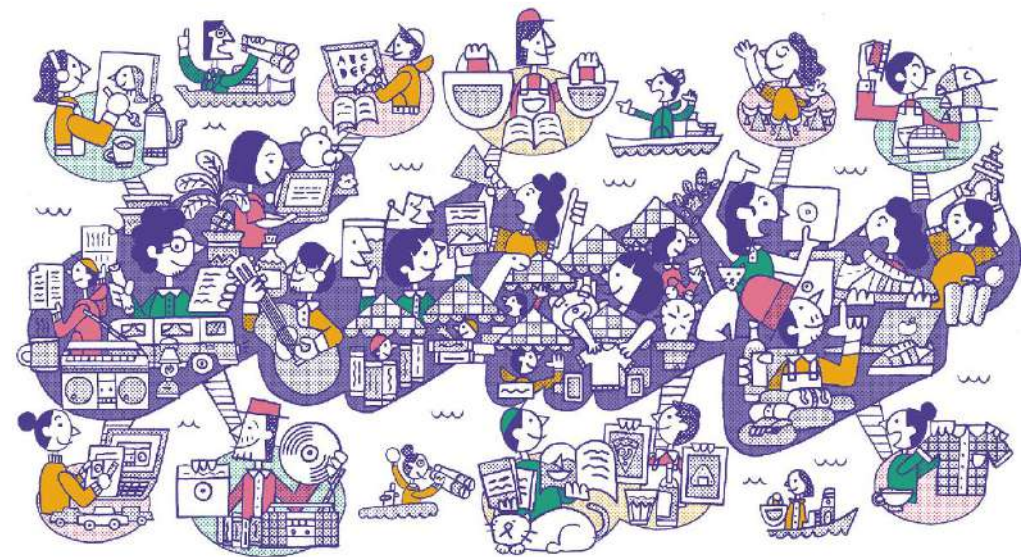
いつの日かそれが、文化になることを願って。

VISION

偏愛で世の中に寛容をつくる

MISSION

1. 作家やクリエイターに、より多くの機会をつくる
2. インディペンデントな表現活動やもの作りを広める
3. 表現のちからで、人や組織にあらたな気づきを生む
4. 関わるすべての人に、より良い未来を想像する
5. 多様な見立てによって、社会の輪郭を変える





会社概要

会社名	株式会社 Camp
英文表記	Camp Inc.
代表取締役社長	横田 大
取締役	新田 晋也
設立	2017年11月17日
資本金	3,000,000円
本社所在地	〒150-0043 東京都渋谷区道玄坂1-15-3 プリメーラ道玄坂413
電話	03-6277-5351
従業員数	14名（委託契約等含む）
Web	https://campinc.tokyo/

事業内容

- ・コミュニケーションデザイン業
- ・インターネットコンテンツの設計、開発、デザイン、編集、運用
- ・イベントの企画、設計、運用
- ・ギャラリー、スタジオ、イベントスペース、などの企画、設計、運用
- ・書籍・雑誌その他印刷物および電子出版物の企画、制作
- ・服飾、雑貨等の商品の企画、デザイン、開発

提携企業

COIL co.,ltd、Multiple Inc.、緑プロモーション株式会社、
vision track inc.、PLAYWORKS Inc.、ハロ株式会社、
ストアルームいい、sakumotto

取引先 ※順不同

パナソニック株式会社、株式会社ジンズホールディングス、東急株式会社、
フォントワークス株式会社、学校法人早稲田大学、株式会社博報堂、
株式会社ロフトワーク、JR 東日本リテール株式会社、スプリングバレー
ブルワリー株式会社、合併会社ブルックリンブルワリー・ジャパン、
大阪産業局、株式会社マルマン、株式会社 CINRA、阪急うめだ本店 うめだスーク
ほか多数

make (a) Camp にてご一緒可能なコラボレーションの一例をご紹介します。

以下の内容以外にも、様々なクリエイターとのコラボレーションもご提案可能です。

お気軽にお問合せください。

お取り組み例	利用スペース	日数など	費用	備考
展示やワークショップなどのイベント実施	ショップ内一部	1DAY～	3万円程度～	<ul style="list-style-type: none"> ・スタッフと相談の上スペースを決定致します ・搬入出に合わせて時間外の出勤が必要な場合は費用をお見積りいたします ・企画や構成などへの参加をご依頼の場合は別途お見積りいたします
懇親会やミートアップなど 半クローズドでのイベント	ショップ内一部	1DAY～	3万円程度～	<ul style="list-style-type: none"> ・スタッフと相談の上スペースを決定致します ・搬入出に合わせて時間外の出勤が必要な場合は費用をお見積りいたします ・企画や構成などへの参加をご依頼の場合は別途お見積りいたします
イベントスペースと連携した企画の実施	イベントスペース	1DAY～	ASK	<ul style="list-style-type: none"> ・施設利用上、弊社の企画参加が求められるためディレクションフィーが必要となります ・搬入出に合わせて時間外の出勤が必要な場合は費用をお見積りいたします
高品質でオリジナリティの高い グッズ制作のご相談	-	-	ASK	<ul style="list-style-type: none"> ・アパレル製品や、金属加工品など ハイクオリティなメーカーとの提携によるグッズ制作を承ります ・イラストレーターなどクリエイターとのコラボ企画もご相談可能です ・場合によって、ブランディングやSales、PRなどもご相談可能です