

臨場感溢れるオーケストラ・イルミネーション・クリスマス限定メニュー

銀座 ソニービルでクリスマス気分を盛り上げよう！

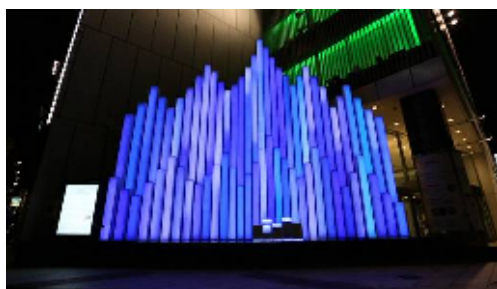
チャリティ・プログラム「第45回愛の泉」イベント開催中：～2013年1月14日(月・祝)

12月に入り、銀座の街は暖かいイルミネーションの光につつまれ、クリスマスムード一色となってきました。2012年、銀座ソニービルでは、チャリティ・プログラム「第45回 愛の泉」募金を開催しております。屋外イベントスペース「ソニースクエア」には高さ最大10mのイルミネーション「Crystal Aqua Trees」が登場。移り行く街の景色や人の動きに反応し、美しい光りと音のハーモニーを奏でます。8F コミュニケーションゾーン OPUS(オーパス)では、クリスマスムードを一気に高める、本場ベルリン・フィルの臨場感あふれるオーケストラを堪能できるイベントを開催しております。また、ソニービル館内レストランではクリスマス限定メニューもご用意しております。今年の冬は、銀座 ソニービルでクリスマスムードを盛り上げてみてはいかがでしょうか。

■街の景色や人の動きに合わせて反応するイルミネーションが登場！

東京・銀座 ソニービルでは、2013年1月14日(月・祝)まで、ソニーグループ18社2財団の共催でチャリティ募金イベント「第45回 愛の泉」を開催しております。ソニービル屋外のイベントスペース「ソニースクエア」には高さ最大10mのイルミネーション「Crystal Aqua Trees」が登場。移り行く街の景色や人の動きに反応し、美しい光りと音のハーモニーを奏でます。滝・噴水・氷琴・波をテーマとした4種類の通常演出があり、愛の泉に募金いただくと、それぞれのテーマにあわせてイルミネーションが変化します。

- ・期間 : 開催中～2013年1月14日(月・祝) ※1月1日除く
- ・時間 : 11:00～23:00
- ・詳細はこちら : <http://www.sonybuilding.jp/csr/ainoizumi12/>
- ・イルミネーション動画: http://www.youtube.com/watch?v=K4vt2_mvynw



<イルミネーション>

Crystal Aqua Treesは、4つのテーマのイルミネーション演出が楽しめます。

- ・滝: 高さを活かしたダイナミックな滝。圧倒的なスケール感で光りが上から下に落ちて行きます。
- ・噴水: イルミネーションに近づいた人に反応して、下から上へ光りが立ち上ります。
- ・氷琴: イルミネーションに近づいた人の動きに合わせて氷の柱が白く輝き、楽器のように音を奏でます。
- ・波: 緩やかな動きの光りの波が、美しく姿を変えながら、人々のやさしさを感じさせます。

<募金をしていただく>

募金をしていただいた人の優しさに、Crystal Aqua Treesが「ありがとう」の光りで応えます。その光りは、愛が溢れるあたたかな色。世界中に優しい気持ちが届きますように。4つのテーマの演出時に、それぞれ違うイルミネーションの演出をお楽しみいただけます。

- ・滝 : 募金箱を中心に滝が2つに割れ、愛が溢れる滝が出現します。
- ・噴水: 募金箱を中心に、愛を象徴する色にきらめき噴水が吹き出します。
- ・氷琴: 募金箱を中心に、氷が解けるような暖かい光りがクリスタル全体を染めます。
- ・波 : 募金箱を中心に優しさが広がるかのように、波が左右に広がっていきます。

<スペシャル演出>

00時になると美しい光りと音による、約1分30秒のショーをお楽しみいただけます。

- ・時間 : 11:00～22:00の毎時00時

<ソニービル館内レストラン クリスマスメニュー>

7F サバティーニ・ディ・フィレンツェ

<クリスマス期間限定 特別ランチ(11:30 ~時間制)>

・期間:12月23日(日)~25日(火)

・価格:5,000 円 / 7,000 円

<クリスマス期間限定 特別ディナー(17:30 ~時間制)>

・期間:12月23日(日)~25日(火)

・価格:17,000 円 / 20,000 円

※12月24日(月・祝)は20,000円のみ

※価格はいずれも税込・サ別、要事前予約



6F あるでん亭 クリスマス限定ワインセット

名物グリーンピースサラダとグラスワイン(赤or白)を2杯のセットを1,000 円(税込)にてご提供します。

・期間:12月22日(土)~25日(火)

※スパゲッティご注文のお客様に限ります。スパゲッティ各種:800円~



1F パブ・カーディナル クリスマス特別ディナーコース

前菜、パスタ、そして、メインは英国伝統料理“ローストビーフ”。

シャンパン ポメリー(グラス)1杯付です。

・期間:12月22日(土)~25日(火)

・価格:3,800 円(税込・サ別)



B3F マキシム・ド・パリ

<クリスマスディナー>

・期間:12月23日(日)~25日(火)

・価格:21,000円 / 31,500円

※12月24日(月・祝)は2部制(17:30~/20:30~)、31,500円のみ

<クリスマスランチ>

・期間:12月22日(土)~24日(月・祝)

・価格:10,500円 / 15,750円

※価格はいずれも税込・サ別、要事前予約



<ソニービル館内ショップ クリスマスグッズ>

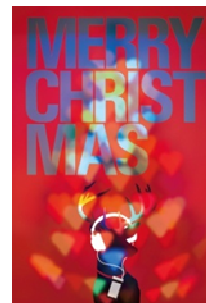
5F LightUp/Zekoo <ビレロイ&ボッホ>のクリスマスシリーズ

1748年創業の長い歴史を誇るドイツの陶器メーカー<ビレロイ&ボッホ>のクリスマスシリーズ。キャンドルを灯せば聖夜の気分もいっそう盛り上がります。
※商品はなくなり次第、終了となります。



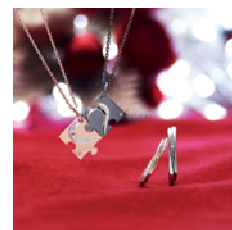
4F ソニーストア 銀座 2012 ウィンターキャンペーン

1回で総額1万円以上(税込)のお買い物をされると、カタログギフトやソニーストアお買い物クーポンなどが当たる、空くじなしの抽選に、その場でご参加になれます。
※賞品は数に限りがあります。なくなり次第、終了します。
※賞品は変更になる場合がございます。あらかじめご了承ください。



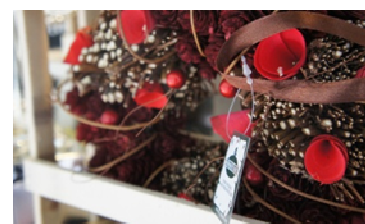
3F THE KISS Anniversary GINZA SALON Christmas collection 2012

ふたりで身に着きたいペアリング、ペアネックレスを中心に、ギフトやごほうびにぴったりのピアスやネックレスなど、多彩な商品ラインナップをご用意しております。



1F スズキフロリスト Xmas フラワーギフト

ポインセチアやゴールドクレストなど、クリスマスの鉢物はもちろん、お花に添える小物など、クリスマスを彩るアイテムを多数ご用意しております。



B1F/B2F PLAZA GINZA BE MR.&MS.SANTA CLAUS! -Christmas 2012-

ツリーやトナカイなどクリスマスをモチーフにしたクラシカルなデコレーショングッズやお部屋をきれいに飾るオーナメントなど、ワクワク、ドキドキ、心躍るショッピングをお楽しみください。



B2F マキシム・ド・パリ ケーキショップ Joyeux Noel

マキシム・ド・パリを代表するケーキ「ミルフィーユ」など、5種類のクリスマスケーキをご用意しております。

- ・ご予約承り期間: ~12月18日(火)
- ・商品お渡し期間: 12月20日(木)~25日(火)
- ・価格: 3,150円(税込)~



B2F ミスターミニット

「カスタムキー」シリーズに大人気アニメ、ワンピースをモチーフとした「ワンピースキー」が登場。クリスマスプレゼントにもピッタリです。
・価格: 合カギ製作費+2,100円(税込)



<その他 イベント情報>

技術と感性の融合が生み出す 至高のコンサート体験 “ベルリン・フィル in 銀座”

8階 コミュニケーションゾーン OPUS(オーパス)では、世界最高峰のオーケストラ、ベルリン・フィルハーモニー管弦楽団の演奏を特別再現し、溢れる感動をお届けする新しいコンサート体験“ベルリン・フィル in 銀座”を～2012年12月22日(土)まで、開催しております。弦楽器の繊細で豊かな音の広がりや、演奏者の息遣いまでも感じ取れる、高品位な音と映像体験をお楽しみいただけます。

- ・期間 : 開催中～2012年12月22日(土)
- ・会場 : 東京・銀座 ソニービル 8F コミュニケーションゾーン OPUS(オーパス)
- ・時間 : 11:00～19:00
- ・詳細はこちら : <http://www.sonybuilding.jp/event/opus/bphm2012/>

1F/2F ソニーショールーム

お持ちのXperia™ を見せると、オリジナルXperia™ グッズがもらえる、イベントを行っております。

※プレゼントは無くなり次第終了します。

- ・期間:～2013年1月21日(月) 予定 ※1月1日除く

Xperia™ Style
‘MORE’

わたしの感性が加速する

2F ライフプランニング・スクエア

黒須和清 2.5次元のペーパークラフト展 ～紙一枚から広がるファンタジー～

2F ライフプランニング・スクエアで黒須和清氏のペーパークラフト作品を展示します。来場された方に作品の型紙をプレゼントいたします。

- ・期間:～2013年1月14日(月・祝) ※1月1日除く



ホワイトスペース特区 エリアワンセグ実証実験

「第45回 愛の泉」開催期間中、1F屋外イベントスペース「ソニースクエア」に設置されている「Crystal Aqua Trees」の紹介動画や、「第45回 愛の泉」の開催概要をスマートフォンなどのワンセグ受信機能付端末に向けて配信いたします。さらに今回の実証実験より、ソニービル公式twitter!に連動させ、最新のつぶやきをご覧いただける機能を追加いたします。

- ・配信期間: 2012年12月14日(金)～2013年1月14日(月・祝) 予定
- ・配信エリア: 屋外 銀座数寄屋橋交差点周辺/屋内 ソニービル1F
- ・受信端末: ワンセグ受信機能付端末
- ・チャンネル: 47ch

※端末によっては受信できない場合がありますので、あらかじめご了承ください。

※番組内容の変更やメンテナンスのため、休止する場合がございます。

※ソニー株式会社、ソニー企業株式会社、株式会社アニマックスブロードキャスト・ジャパンは、3社共同提案による「タウン連携エリアワンセグ」が2011年4月に総務省の「ホワイトスペース特区」に決定したことを受け、銀座と秋葉原でエリアワンセグの配信実験を行なっています。