

渋谷パルコで春のファッションイベント続々開催！

メルセデスベンツ ファッションウィーク 新世代デザイナーズ・コレクション /
シブヤ ファッション フェスティバル
 SHIBUYA FASHION FESTIVAL Vol.1 /
 THE ORCHESTRA SHOW 期間限定オープン /
 PARCO next NEXT シンガポール次世代デザイナー期間限定ショップ

渋谷パルコは、この春大きく変わっていく渋谷という街の活性化に連動し、ファッション、カルチャー情報の発信拠点として、新しいファッションとの取り組みを強化してまいります。

日本やアジアの若手デザイナーを集積させた期間限定ショップ、渋谷区とアパレル企業が協働して、街全体を繋げた一大イベント『SHIBUYA FASHION FESTIVAL Vol.1』への参加など、次世代ファッションのトレンドを発信していきます。新しい渋谷パルコにご期待ください。

●メルセデスベンツ ファッションウィーク 新世代デザイナーズ・コレクション

■3月16日(金)～25日(日) ■パート1・1F 特設会場

メルセデスベンツ ファッションウィークに参加している注目の若手デザイナー4名のアーカイブとコレクションピースを、同時に楽しめる期間限定ショップがオープン！

【参加ブランド】

A DEGREE FAHRENHEIT

素材やディテール、パターンへのこだわりを持った斬新なデザインで、着る者の『個人の価値』を高め、メッセージ性のあるファッションを提案。デザイナー:天津 憂

Yasutoshi Ezumi

アレキサンダーマックイーン等コレクションブランドで経験を積み、2008 SS / AW アクアスキュータムにてニットウェアデザイナーを務める。2010AW より Yasutoshi Ezumi を立ち上げ、2011AW より東京コレクションにて発表。ひも状の編み目が特徴のラダーニットを主役にした斬新なコレクションで、ニットの新たな可能性を発信する。デザイナー:江角 泰俊

The BeauSnob

ディテールの遊び心に溢れるトラッドなデザインが人気のメンズブランド。シャツや雑貨など、女性も使えるアイテムも充実。デザイナー:日隈 光章

Jenny Fax

昨秋、渋谷パルコを会場にしたSSファッションショーも話題となった、東京カルチャーとガリーな世界観がミックスしたフレッシュなブランド。デザイナー:シュエ ジェンファン



<本件に関するお問合せ先>

渋谷パルコ 営業課 担当:江本 emo-tae@parco.jp TEL.03-3477-5851 FAX.03-5489-7888

●SHIBUYA FASHION FESTIVAL Vol.1

■3月17日(土)～23日(金) ■渋谷・原宿エリアの各商業施設、カフェ等

『SHIBUYA FASHION FESTIVAL Vol.1』は、渋谷区とアパレル企業が協働して、街全体をステージとして行う一大イベントです。渋谷区の後援の元、様々な店舗が垣根を越えて渋谷の街全体を盛り上げます。

期間中は渋谷・原宿の商業施設や主要セレクトショップ、カフェレストラン等 200以上の店舗が参加、店舗ごとにスペシャル企画を実施するとともに、最終日の3月23日(金)にはナイトアウト(時間延長)を行い、ファッションで渋谷を盛り上げます。

シブヤ ファッションフェスティバル開催概要

- 名称: SHIBUYA FASHION FESTIVAL Vol.1 (シブヤ ファッションフェスティバル)
- 主催: SHIBUYA FASHION FESTIVAL 実行委員会
- 開催日時: 2012年3月17日(土)～23日(金) ナイトアウト: 3月23日(金)
- 後援: 渋谷区
- 参加店舗: ABAHOUSE INTERNATIONAL / AMERICAN RAG CIE / And A / BAYCREW'S GROUP/BEAMS / CA4LA / CANDY / FREE'S SHOP MEN / H.P.FRANCE / JUN Group / nano・universe / PAL Group / Sister / SHIPS / TOMORROWLAND / UNITED ARROWS LTD. / URBAN RESEARCH / LUMINE MAN SHIBUYA / PARCO / 渋谷駅・東急東横店 / 渋谷・東急本店 etc...約250店舗!
- 公式 URL: <http://www.shibuyafashionfestival.com/>



渋谷パルコでの関連イベント

★ナイトアウト参加

■3月23日(金)21:00～ ■渋谷パルコパート1・1F/B1F 各ショップ

パルコパート1・B1F/1Fの各ショップが23:00まで※営業時間を延長。この時間帯のみ利用可能な1,000円分の金券(10,000円以上のお買い上げ時にご利用可)を、パート1・1F 公演通り広場インフォメーションカウンターにて配布します。

※1F ミュウミュウ、B1F 占いコーナー除く。B1F ミントデザインズガレージストアは22:00まで。

★JUN OKAMOTO SPECIAL INSTALLATION

■3月23日(金)21:00～ ■渋谷パルコパート1・1F 公演通り広場

今シーズンよりメンズラインも本格始動し、今後の動きが注目されているデザイナー・JUN OKAMOTO。株式会社パルコが立ち上げたお客様参加型デザイナー投資ファンド「FIGHT FASHION FUND」の出資対象デザイナーであり、4月1日(日)までパート1・B1Fにて期間限定ショップを展開中です。そのJUN OKAMOTOによる初のインスタレーションを開催。物語の一場面を切り取ったような繊細な作品を披露します。



★アーティストライブペインティング

■3月23日(金)18:00～23:00 ■渋谷パルコパート1・1F スペイン坂広場

THE ORCHESTRA SHOW(次ページご参照ください)に参加しているAquviiと繋がりの深いHAMADAKARAをキュレーターに30人以上のペインターを集めたライブペイントです。

★NISSEN ファッションショー

■3月23日(金)13:00～15:00 ■渋谷パルコパート3・6F スマイルランド

吉本興業タレントによる「スマイルランド」のファッションショーを開催。

★コラボレーションロール販売

■3月16日(金)～4月1日(日)10:00～21:00 ■渋谷パルコパート1・1F 公演通り広場

(3月23日(金)のみ ～23:00、渋谷パルコパート1・1F スペイン坂広場)

〇〇ロール(まるまるロール)とコラボしたシブフェスロール、パルコロール等を販売。

★特設インフォメーションカウンター

■3月21日(水)～3月23日(金)10:00～21:00(23日のみ～23:00) ■渋谷パルコパート1・1F 公演通り店頭

シブヤファッションフェスティバルに参加するための登録カウンターを設置(登録無料)。参加者には3/23参加店舗にてオフやノベルティ等のスペシャルサービスや、参加バッジプレゼント、抽選でコラボTシャツプレゼントなど特典あり。

●THE ORCHESTRA SHOW 期間限定オープン

■3月16日(金)~4月15日(日) ■会場:SR6(スペイン坂上イベントスペース)

ファッション業界で話題のクリエイティブユニット『GYPSYTHREEORCHESTRA (ジプシースリーオーケストラ)』による、期間限定セレクトショップ『THE ORCHESTRA SHOW』が、渋谷パルコSR6に登場。

ストリート、モード、国内外にとらわれないグローバルリンクな視点をもった、メインディレクター志鎌英明のフィルターを通し、ファッションシーンを牽引するブランドや、これからの未来を担う話題のブランドをラインナップ。人気ブランドの限定アイテムの販売に加えて、ファッションデザイナーによるワークショップや、イベント、人気クリエイターによるアートペイントなども開催!



<取り扱いブランド>

C. E / ANREALAGE / APPLEBUM / Avoid / Black Weirdos / BAL / Children of the discordance / CARTRIDGE CASE 222 / CILANDSIA / WHITE LINE / DRESSEDUNDRESSED / .efiLevol / NADA / TROVE / ITADAKI / HIRO / FFYR / JUVENILE HALL ROLLCALL / is-ness / CHRISTIAN DADA / TRINI / SUICOKE / Spologum / STEAM AND THREAD / CYDERHOUSE / SIVA / JieDa / GILET / bodysong. / 1982114251 / KANVAS PRODUCTS / LABRAT / Black & Blue / Kim Songhe / REMI RELIEF / YEAH RIGHT!! / KOU / bukht / FLAPH / GAVUDOMUZI / AG by EXPERIMENT / pester / KTZ / NIT / POWELL PERALTA / Santa Cruz / PATRICK STEPHAN / YANTOR / Episode no. / Palme d'Or / MISCHIEF / Alexander Lee Chang / Bleu de paname+rdv o globe / CYDWOQ / CASEY VIDALENC / ROSA MOSA+rdv o globe / rdv o globe / FLY GALLERY / Aquvii / Danke / SPIRAL / CREPEMAN / LABORATORY / BERBERJIN R / Garden of Eden / Reventon / Jody Barton And more...

●PARCO next NEXT シンガポール次世代デザイナー期間限定ショップ

■3月27日(火)~4月4日(水) ■パート1・1F 特設会場

シンガポールの「パルコマリーナベイ」にて展開中の、シンガポール若手デザイナー育成ゾーン「PARCO next NEXT」から、10ブランドをセレクトし、期間限定でショップ展開します。

<参加ブランド> 「Chalk」「Coupe-cousu」「L'ILE AUX ASHBY」「MAE PANG」「OwnMuse」「PAULINE.NING」「SOPHIELLE」「Ready.Made」「un-covered」「Yumumu」

★同時開催:シンガポール航空 春のシンガポールフェスタ

■3月31日(土)~4月1日(日) ■渋谷パルコパート1・1F スペイン坂広場

シンガポール航空スチュワーデスによる蘭の花のプレゼントや豪華抽選会、豆乳スタンド「mr bean」からのプレゼントなど盛りだくさん!

主催:PARCO Marina Bay 協力:シンガポール政府観光局、シンガポール航空、mr bean



chalk



Coupe-cousu



雨村
WIMUTU



MAE PANG



OwnMuse



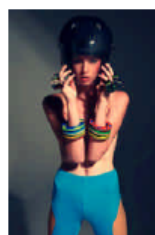
paULine.nino



SOPHIELLE



Ready.Made



L'ILE AUX ASHBY
CREATED BY SHANE



un-covered