

報道関係者各位

株式会社 DISCO

17卒就活、学生の8割が「内定もらえるか不安」
既に「選考中の企業がある」は2割を超える
～キャリアス就活2017 学生モニター調査結果（2016年2月発行）～

株式会社 DISCO（本社：東京都文京区、代表取締役社長：夏井丈俊）は、2017年3月卒業予定の全国の大学3年生（理系は大学院修士課程1年生含む）を対象に、2月の就職意識に関する調査を行いました。（調査時期：2016年2月1日～8日、回答数：1,497人）。

1. 就活解禁1カ月前の不安：「内定をもらえるかどうか」8割が不安

就活解禁1カ月前にどんな不安を感じているかを尋ねたところ、最多は「内定をもらえるか」79.3%、次いで「希望する就職先に就職できるか」73.5%でした。男子に比べ女子で全体的にポイントが高く、不安の大きさが表れています。

2. エントリーを決めている企業：89.4%の学生が「エントリーしようと思っている企業がある」

「エントリーしようと思っている企業がある」という学生は89.4%（前月調査85.4%）に上り、1カ月で4ポイント増加しました。また、具体的にエントリーを決めている企業の社数は平均13.8社で、先月調査（12.5社）より1.3社増加しました。

3. 2月1日時点での内定状況：「選考中の企業がある」22.6%と前年同期より4.6ポイント増

筆記試験や面接などの「選考中の企業がある」という学生は22.6%で、前年同期調査（18.0%）よりも4.6ポイント増加し、前年よりややペースが早くなっています。また、「内定を得ている」との回答は2.4%で、先月調査（1.1%）よりも1.3ポイント増加しました。

4. インターンシップの応募・参加状況：応募・参加ともに前年同期より増加。参加期間は1Dayが主流

2月現在、インターンシップに「応募した」は全体の87.7%（前年83.8%）、「参加した」は全体の78.9%（前年73.7%）に上りました。応募・参加の両方とも前年同期より増加し、学生のインターンシップへの関心が高まっている様子がうかがえます。参加期間については「1日以内」のプログラム参加者が6割強（65.3%）に対し、「5日間以上」は41.8%で、いわゆる1Dayが主流であることが分かります。参加時期は、「1日以内」への参加は「1月」（47.1%）が最多、「5日間以上」は「8月」（46.2%）が最多でした。

5. Uターン就職（地元就職）の希望状況：Uターン就職希望者は前年より微増

出身地・地元を離れて進学している地元外進学者のうち、Uターン就職希望者は3割強（30.9%）で、前年（29.1%）より微増しました。地元進学者・地元外進学者とも、地元で就職したい理由のトップは「出身地・地元が好き」でした。

《調査概要》

調査対象：2017年3月卒業予定の大学3年生（理系は大学院修士課程1年生含む）

回答数：1,497人（文系男子463人、文系女子497人、理系男子340人、理系女子197人）

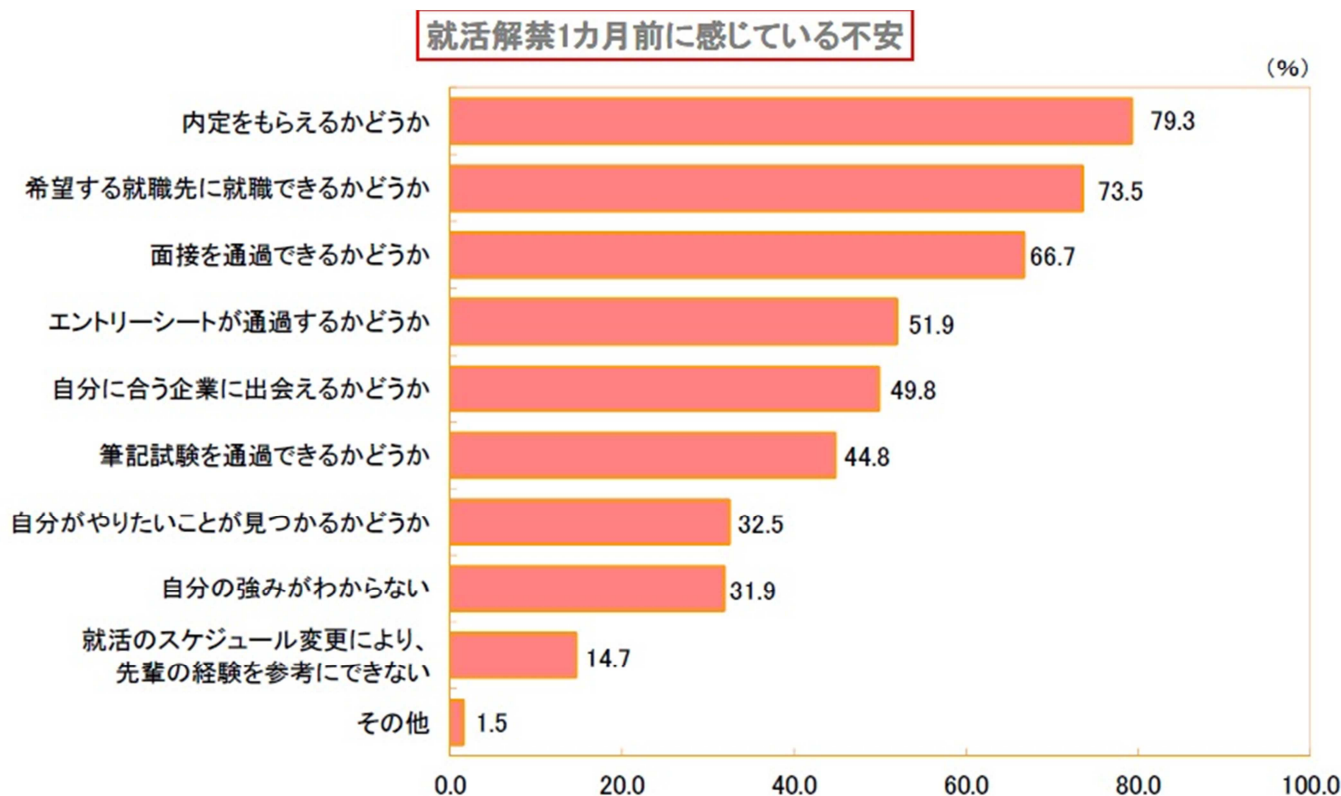
調査方法：インターネット調査法

調査期間：2016年2月1日～8日

サンプリング：キャリアス就活2017 学生モニター（2016年卒以前は「日経就職ナビ・就職活動モニター」）

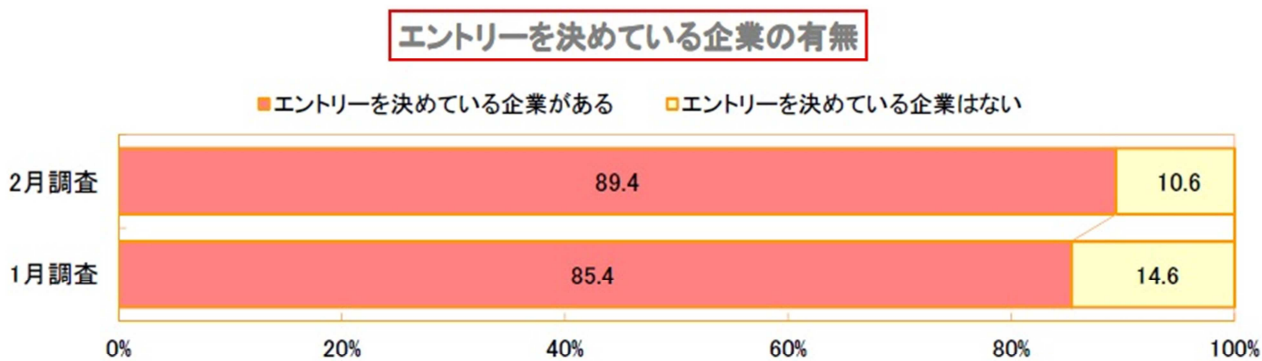
調査詳細はこちら：<http://www.disc.co.jp/uploads/2016/02/17monitor2016021.pdf>

図表1 就活解禁1カ月前の不安



資料出所：キャリアタス就活 2017 学生モニター調査結果（2016年2月発行）

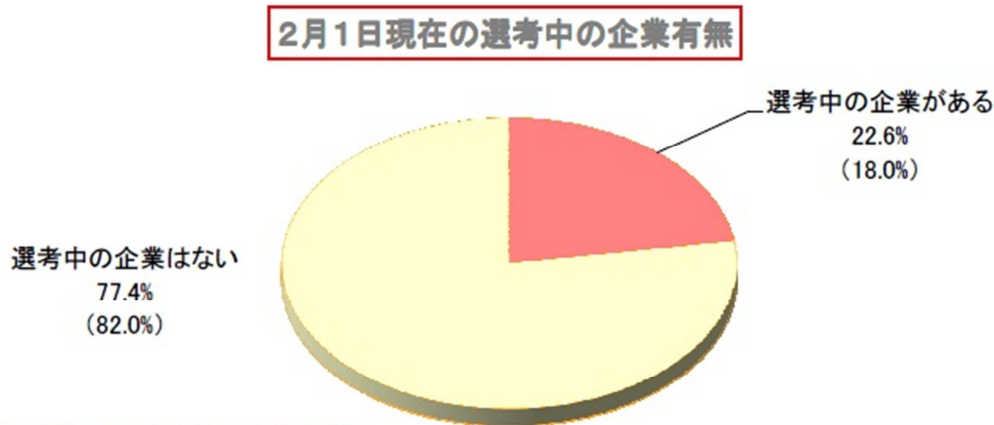
図表2 エントリーを決めている企業



	全体	(1月調査)	文系男子	文系女子	理系男子	理系女子
エントリーを決めている企業がある	89.4%	85.4%	90.1%	89.3%	87.4%	91.4%
エントリーを決めている企業はない	10.6%	14.6%	9.9%	10.7%	12.6%	8.6%
エントリーを決めている企業の社数(平均)	13.8社	12.5社	16.9社	13.1社	12.2社	11.1社

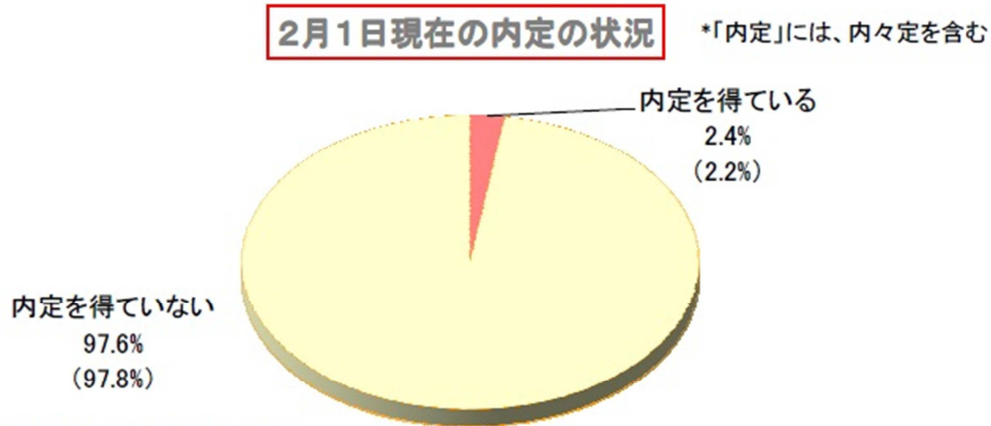
資料出所：キャリアタス就活 2017 学生モニター調査結果（2016年2月発行）

図表3 2月1日時点での内定状況



※()内は2015年の同調査での2月現在の数値

	全体	文系男子	文系女子	理系男子	理系女子
選考中の企業がある	22.6%	27.4%	23.7%	17.4%	17.3%
選考中の企業はない	77.4%	72.6%	76.3%	82.6%	82.7%
選考企業社数(平均)	1.7社	1.9社	1.5社	1.7社	1.8社

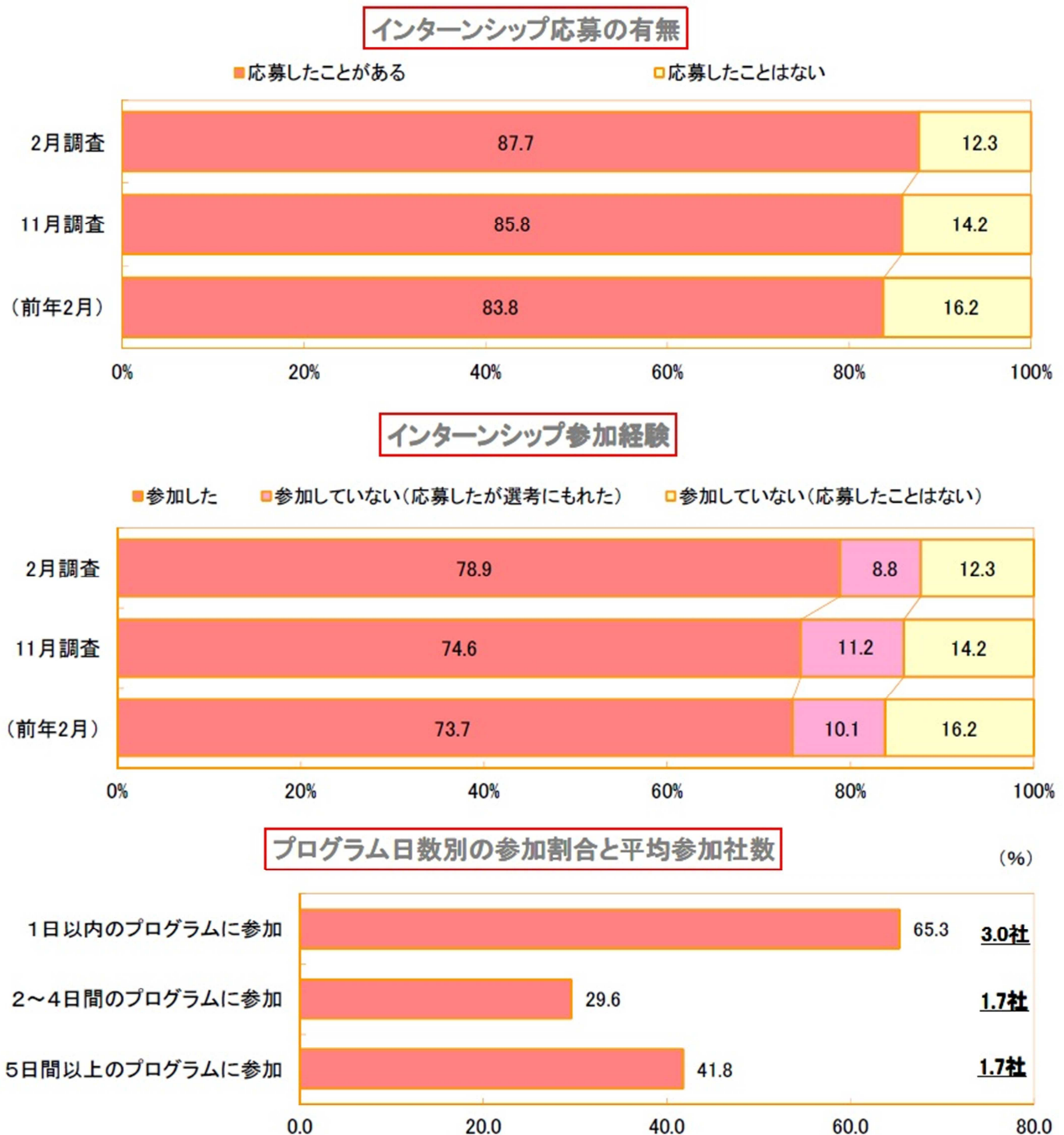


※()内は2015年の同調査での2月現在の数値

	全体	文系男子	文系女子	理系男子	理系女子
内定を得ている	2.4%	3.5%	2.0%	1.8%	2.0%
内定を得ていない	97.6%	96.5%	98.0%	98.2%	98.0%
内定社数(平均)	1.2社	1.1社	1.2社	1.0社	1.8社

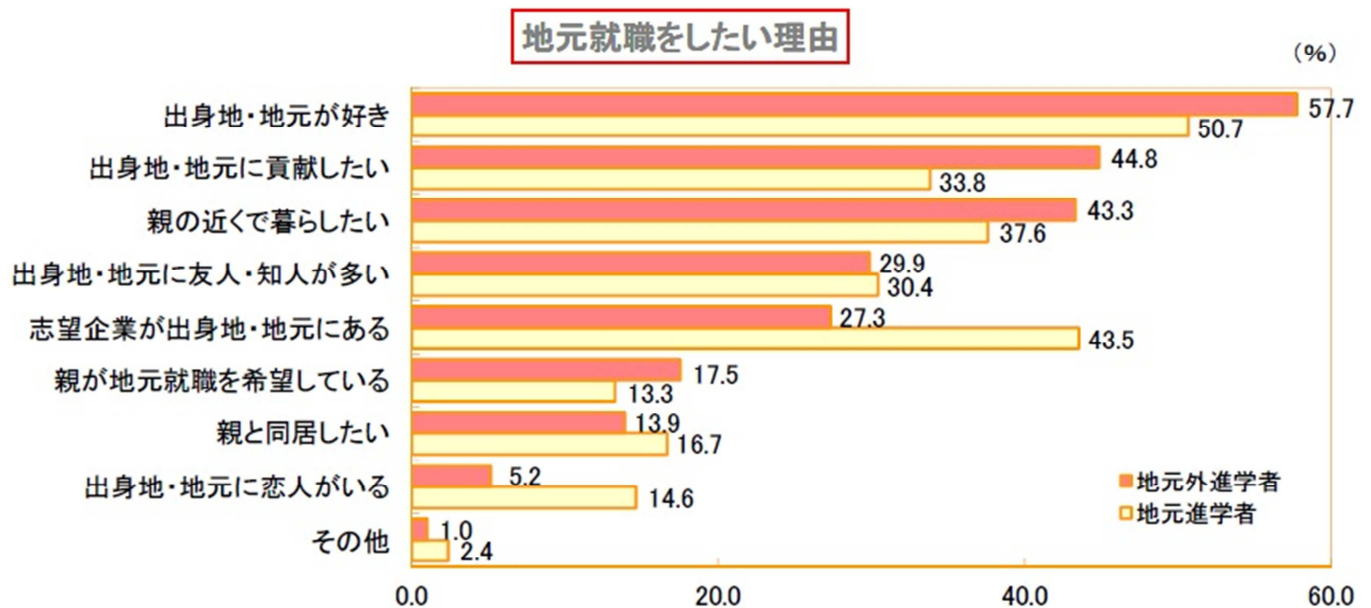
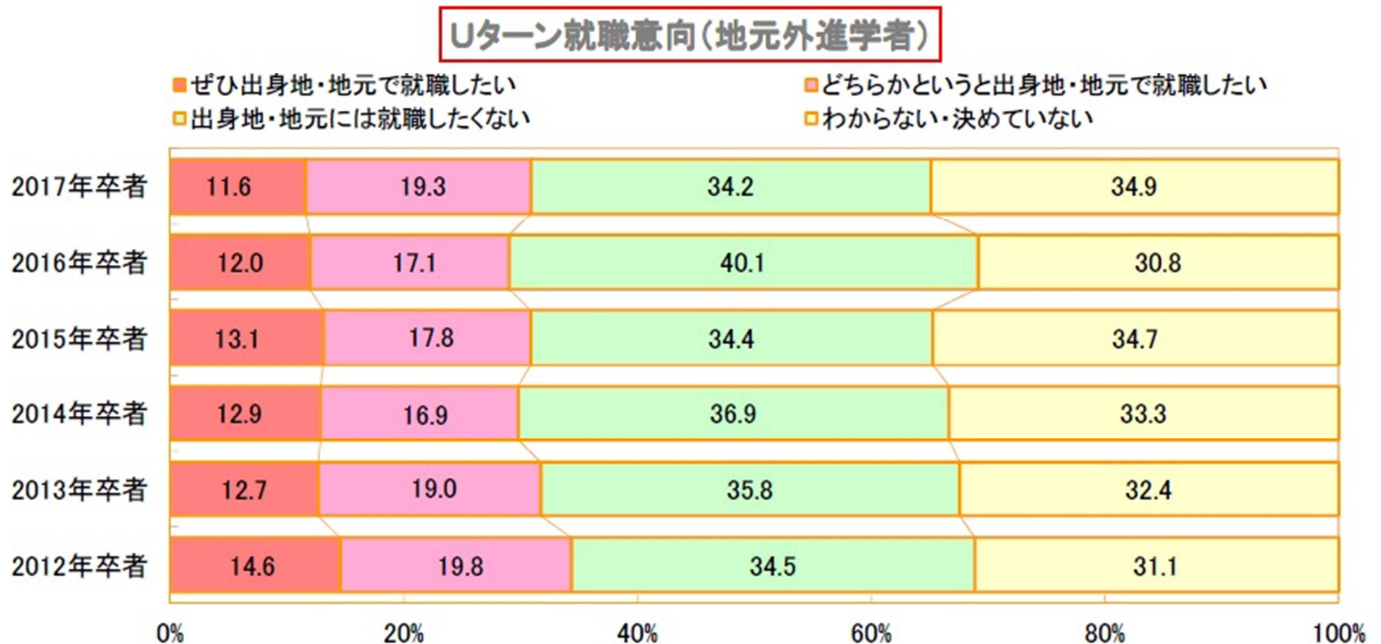
資料出所：キャリアス就活 2017 学生モニター調査結果（2016年2月発行）

図表4 インターンシップの応募・参加状況



資料出所：キャリアス就活 2017 学生モニター調査結果（2016年2月発行）

図表5 Uターン就職（地元就職）の希望状況



資料出所：キャリアス就活 2017 学生モニター調査結果（2016年2月発行）