

**2015年度新卒採用、長期化の気配。  
人事担当者川柳は、採用の内定辞退を嘆く声多く。  
～「2015年度・新卒採用に関する企業調査—内定動向調査」より～**

株式会社ディスコ（本社：東京都文京区、代表取締役社長：夏井丈俊）は、全国の主要企業 8,860 社を対象に、2015年度の採用活動の手ごたえや状況などを調査しました。また、2016年度からの採用活動時期の繰り下げについても、採用担当者としての意見や方針を聞きました。

**1. 2015年卒選考状況は、48.9%が終了。「サービス業など」は、4割に届かず**

2015年3月卒業予定者の採用選考の終了率は全体で48.9%でした。300人未満の中小企業が42.9%にとどまったのに対し、1000人以上の大手企業、300～999人の中堅企業は「終了した」が半数を超えました。業界別では金融が6割強終了と、サービス業などと約1.5倍の差がついています。

**2. 内定辞退者の増減、今年度は「増えた」増加**

内定辞退者について、「かなり増えた」「やや増えた」が合計で38.7%。昨年度と比較して9.7ポイント上昇し急増しています。「減った」は16.6%にとどまりました。

**3. 採用意欲のさらなる高まり…2016年度新卒採用数、企業規模を問わず2割以上が「増える」と回答**

2016年卒の採用見込みの増減について、従業員規模別で大きな差はありませんが、なかでも中堅企業は8.7ポイント増と急増しました。業界別も「製造」「流通・商社」「IT」「サービス業など」の4業界で2割以上が「増える」と回答しました。

**4. 「冬季」「春季」に新たにインターン実施。「夏季」のインターンは競争激化で中小企業が苦戦**

今年度新たにインターンシップ開催が多いのは「冬季」15.0%、「春季」13.8%。また、「夏季」のインターンについて「質・量ともに満足」は全体で42.8%と高めですが、中小企業に限っては34.6%にとどまり、インターンシップの母集団形成の競争が進み、苦戦している様子が見えられます。

**5. 人事担当者川柳、内定辞退、無断キャンセル…日頃の苦労や奮闘が表れる**

採用業務を通じて感じていることを、川柳に読んでいただきました。内定辞退や学生のマナーをお題に選んだ句が目立ち、日ごろの苦労や奮闘ぶりがうかがえる作品が多くを占めました。

《調査概要》

調査対象：全国の主要企業 8,860社 調査時期：2014年9月2日～10日

調査方法：インターネット調査法 回答社数：1,096社

《従業員数》

～299人	300～999人	1000人以上
451社	417社	228社

《業種》

《業種》		《株式》	
製造	非製造	上場	非上場
435社	661社	254社	842社

《地域》

北海道	東北	関東	中部	近畿	中国・四国	九州・沖縄
29社	48社	604社	156社	158社	56社	45社

調査機関：株式会社ディスコ キャリアリサーチ

<本リリースに関するお問合せ先>

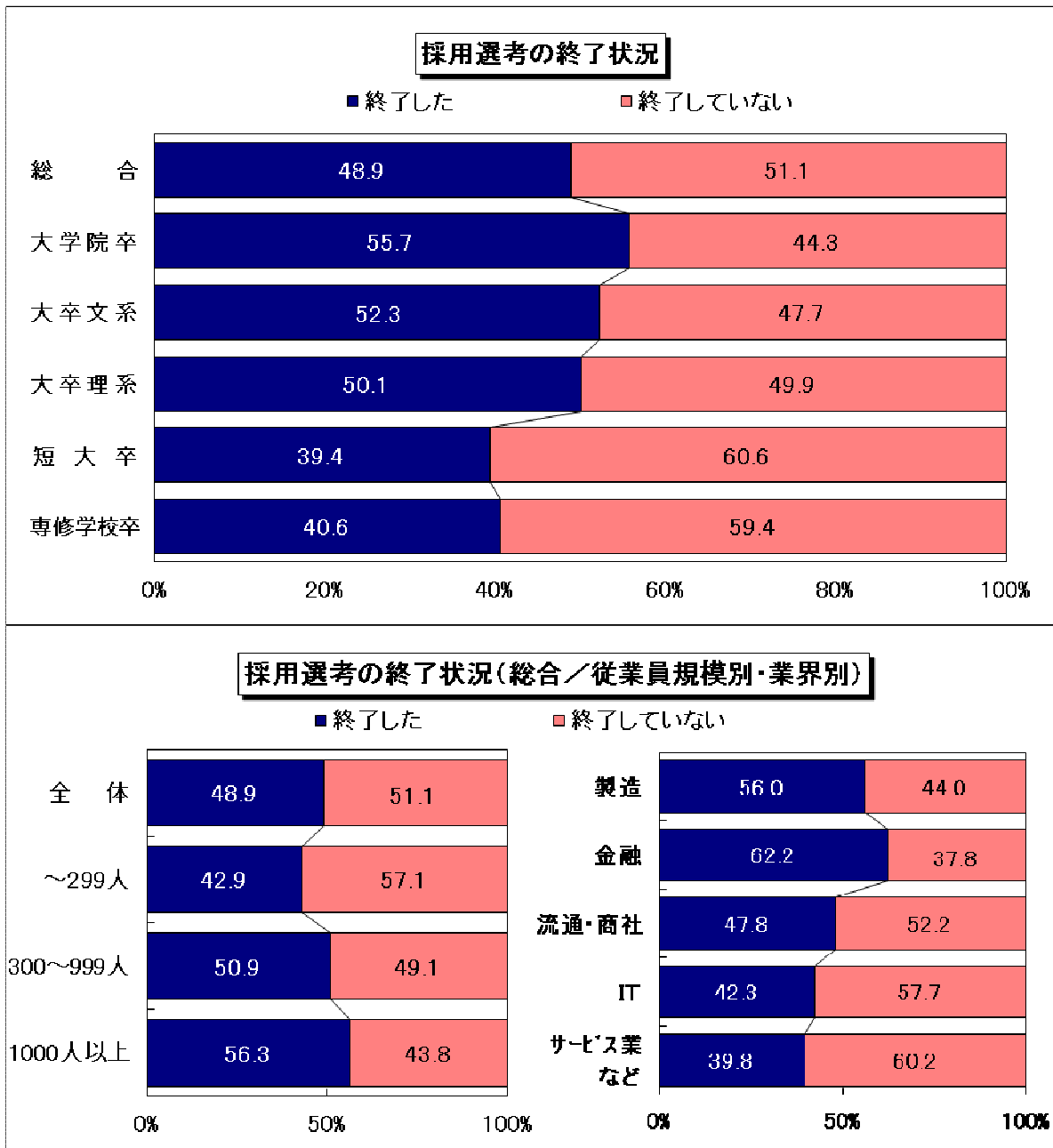
株式会社ディスコ 広報担当

Tel：03-4316-5500

Email：[pr@disc.co.jp](mailto:pr@disc.co.jp)

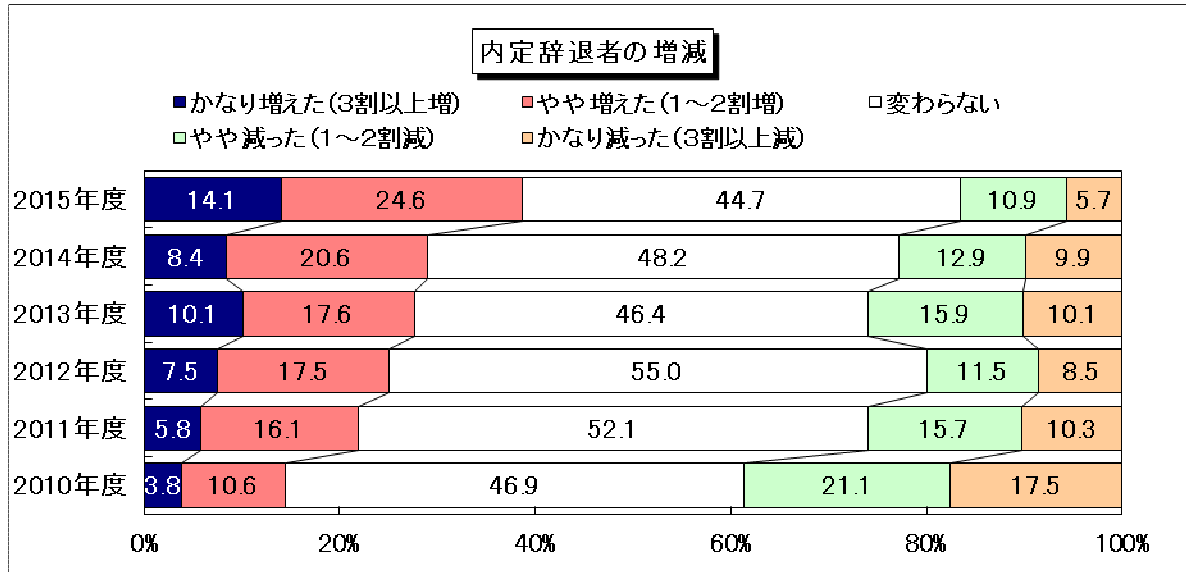
コーポレートサイト URL：<http://www.disc.co.jp/>

図表 1



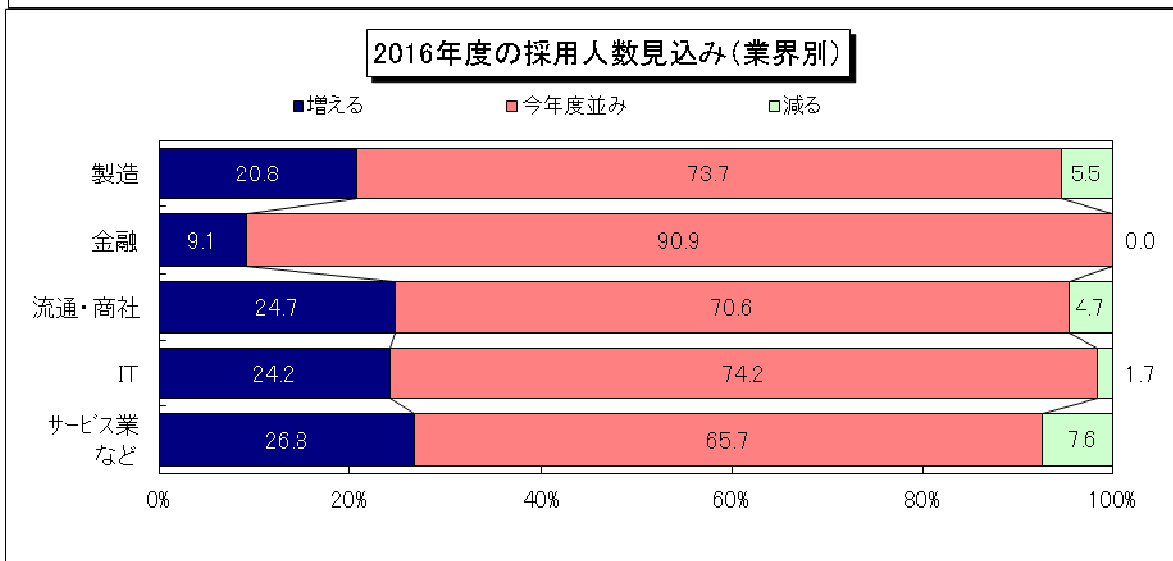
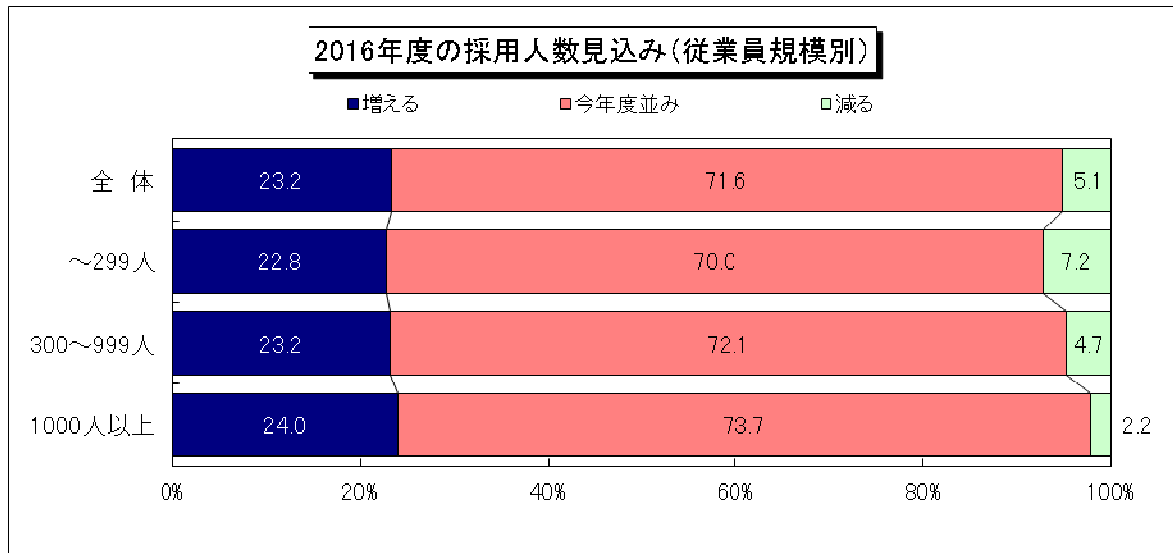
資料出所：株式会社ディスコ「2015年度・新卒採用に関する企業調査—内定動向調査」（2014年9月）

図表 2



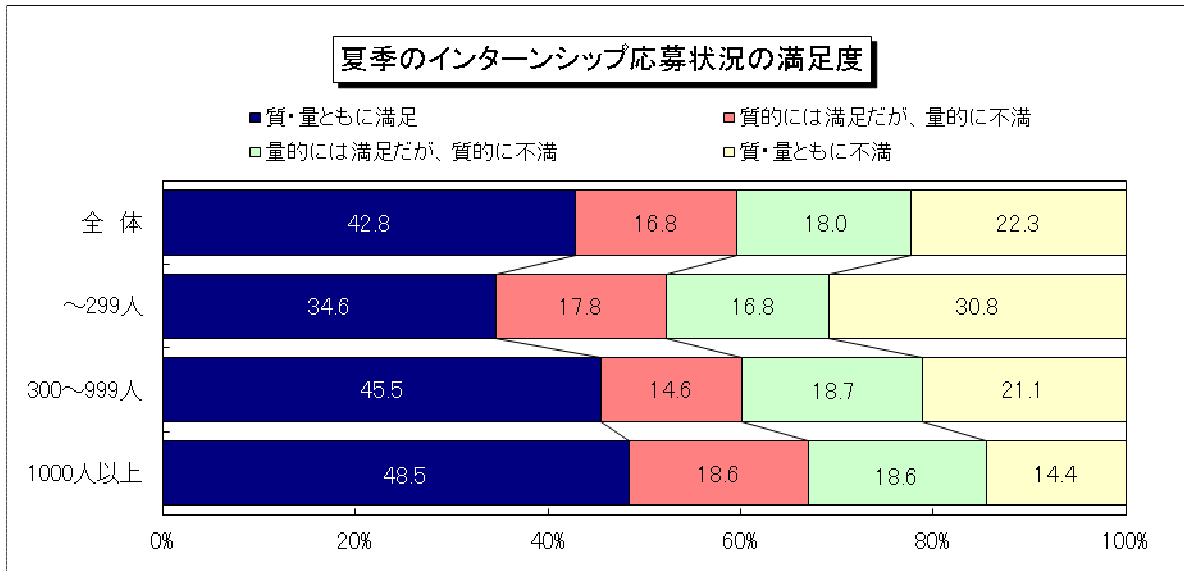
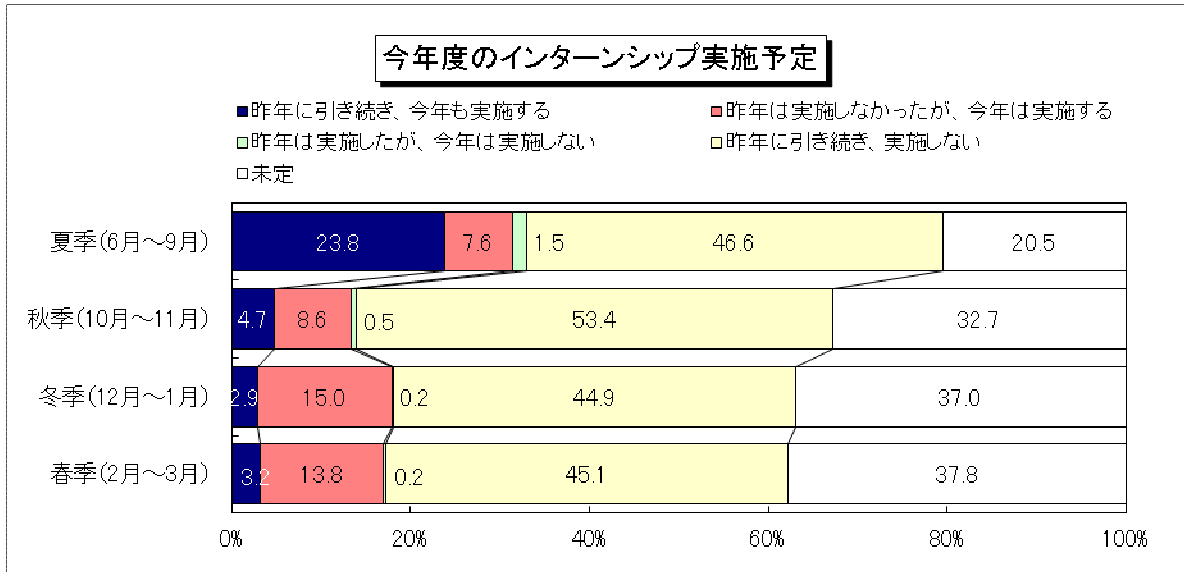
資料出所：株式会社ディスコ「2015年度・新卒採用に関する企業調査—内定動向調査」（2014年9月）

図表 3



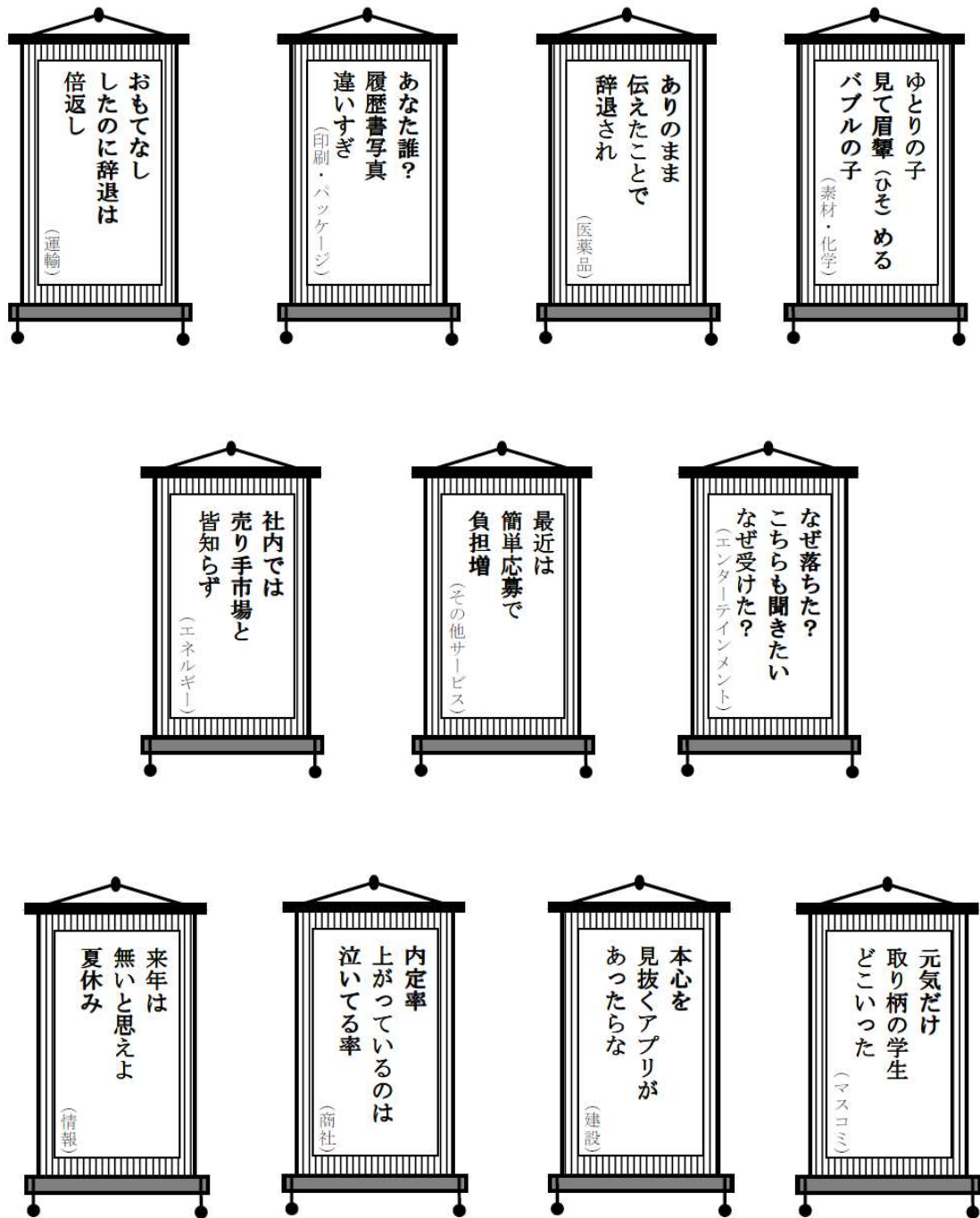
資料出所：株式会社ディスコ「2015年度・新卒採用に関する企業調査—内定動向調査」（2014年9月）

図表 4



資料出所：株式会社ディスコ「2015年度・新卒採用に関する企業調査—内定動向調査」（2014年9月）

図表 5



資料出所：株式会社ディスコ「2015年度・新卒採用に関する企業調査—内定動向調査」（2014年9月）