

報道関係者各位

株式会社 DISCO

**新卒採用、6年連続増加の見込み**  
**「採用戦線は厳しくなる」企業の7割が回答**  
～2017年卒・新卒採用に関する企業調査－採用方針調査（2016年2月調査）～

株式会社 DISCO（本社：東京都文京区、代表取締役社長：夏井丈俊）は、全国の主要企業を対象に、2017年卒者の採用方針について調査を実施しました。（調査時期：2016年2月1日～9日、回答社数：2017年3月卒業予定者の新卒採用を予定している企業1298社）。

**1. 2017年3月卒業予定者の採用見込み**

2017年3月卒業予定者の採用数は、引き続き増加傾向を示した結果となりました。前の年よりも「増加」と回答した企業が29.9%であるのに対し、「減少」は6.5%。リーマンショック後の2011年卒採用を底に、6年連続で増加傾向が表れています。

**2. 自社の採用活動の見通し**

各企業の2017年卒の採用活動をどのように予想しているのか、その見通しを尋ねたところ、「非常に厳しくなる」(38.4%)と「やや厳しくなる」(38.0%)を合わせて、76.4%が「厳しい」との見方でした。採用数拡大をうけて人材獲得競争の過熱は必至と見られ、内定者の確保に危機感を抱く企業が多いことがわかります。

**3. 採用活動の開始予定時期**

自社セミナー・説明会の開始は、3月中旬が最も多く(22.9%)、昨年よりも開始のピークはやや早まる見込みです。3月1カ月間の合計は64.9%で、3月の集中度合いが増すとともに、エントリーシート受付開始のピークは3月上旬(42.0%)、筆記・適性テストの開始は、3月中旬から4月中旬にかけて集中する(51.4%)見通しです。

**4. 選考開始と内定出し開始の予定時期**

面接の開始は、選考解禁直後の6月上旬(14.0%)が最も多いものの、僅差で4月中旬(13.5%)が次に多く、6月の選考解禁前に面接を開始するという企業は、合計で8割近い(77.5%)結果となりました。

**5. 新卒採用者に占める女性の割合**

本年4月に「女性活躍推進法」が施行されるなど、女性の活躍推進に改めて注目が集まっています。新卒採用において女性の占める割合(女性比率)を高めたいと考えているかどうかを尋ねたところ、「はい(高めたい)」と回答したのは全体の4割強(42.1%)でした。なかでも、「IT」(52.0%)と「製造業」(44.8%)においてポイントが高く、女子学生の採用に積極的な姿勢が見られます。

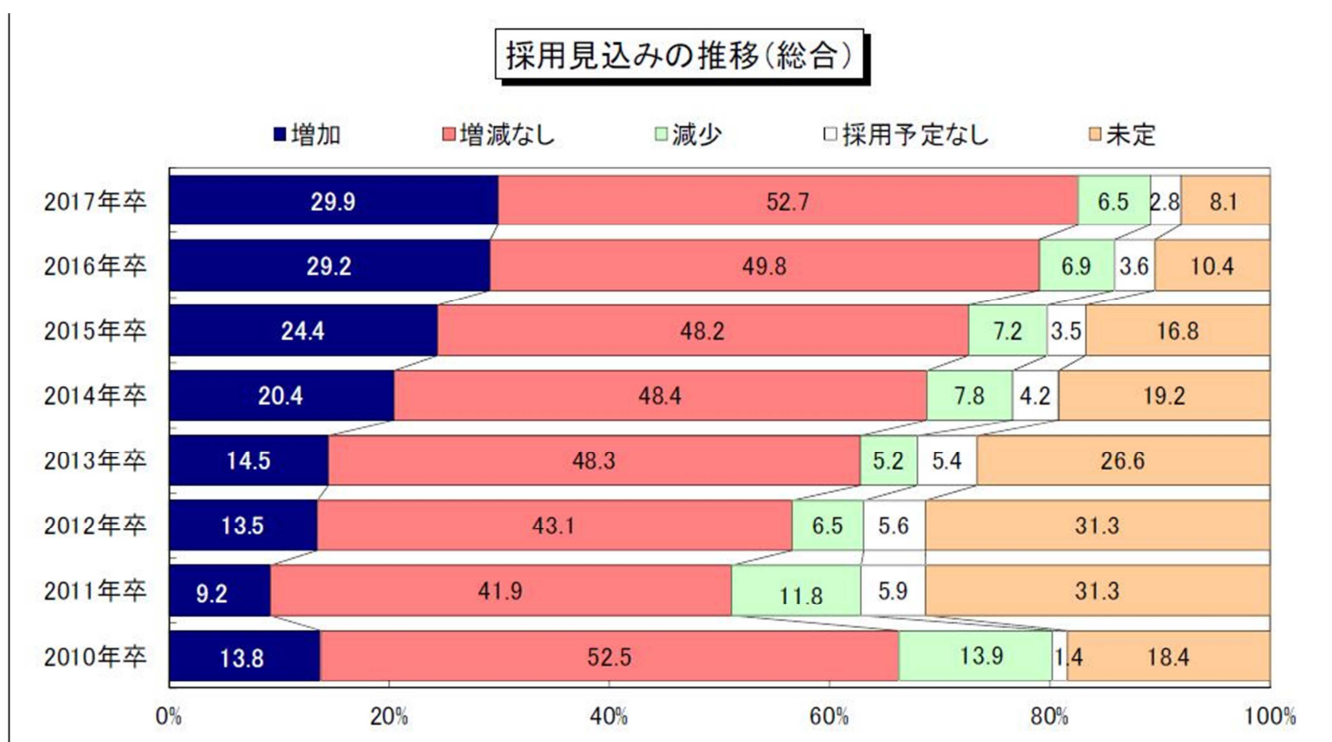
《調査概要》

調査対象： 全国の主要企業 14,772社  
調査時期： 2016年2月1日～9日  
調査方法： インターネット調査法  
回答社数： 1,298社

《従業員数》			《業種》		《株式》		
～299人	300～999人	1000人以上	製造	非製造	上場	非上場	
466社	513社	319社	525社	773社	299社	999社	
《地域》							
北海道	東北	関東	中部	近畿	中国・四国	九州・沖縄	
32社	66社	694社	206社	184社	64社	52社	

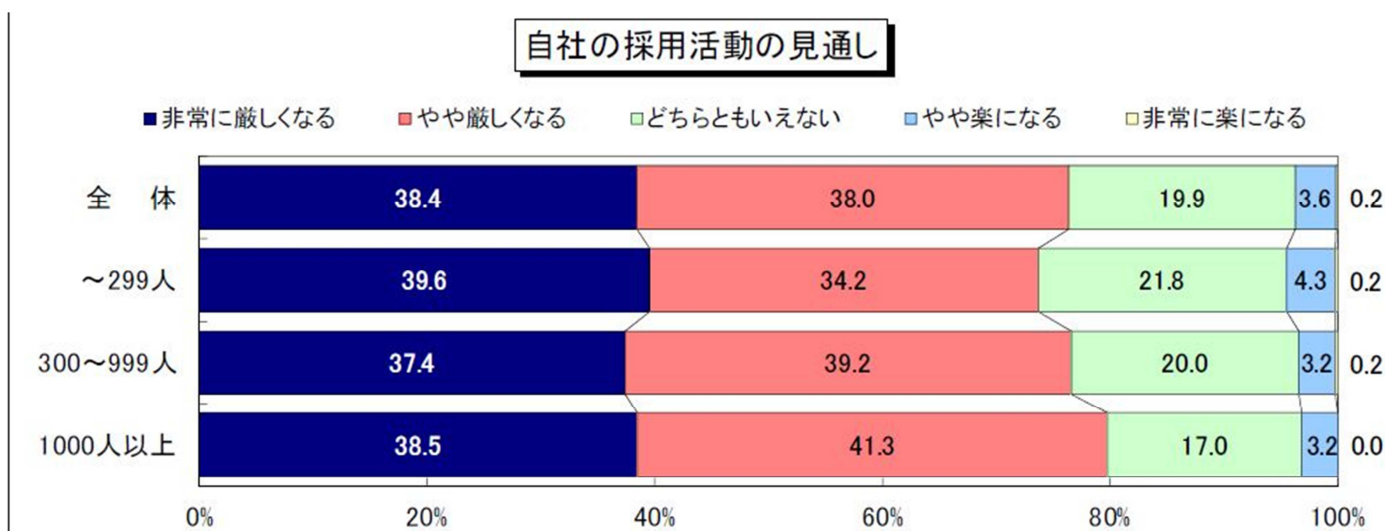
調査詳細はこちら：<http://www.disc.co.jp/research-fb/2016kigyoun-report2.pdf>

図表1 2017年3月卒業予定者の採用見込み



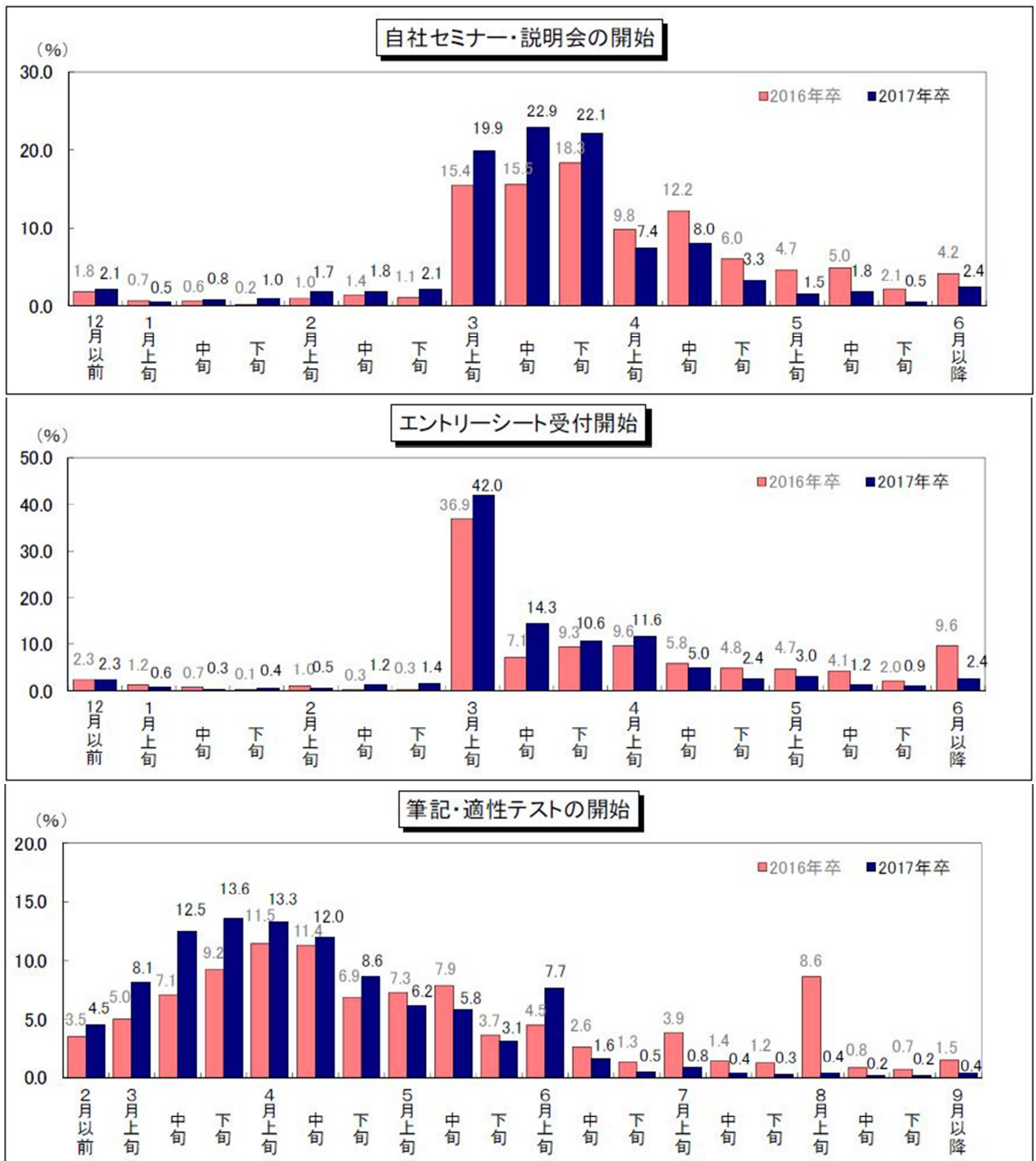
資料出所：2017年卒・新卒採用に関する企業調査－採用方針調査（2016年2月調査）

図表2 自社の採用活動の見通し



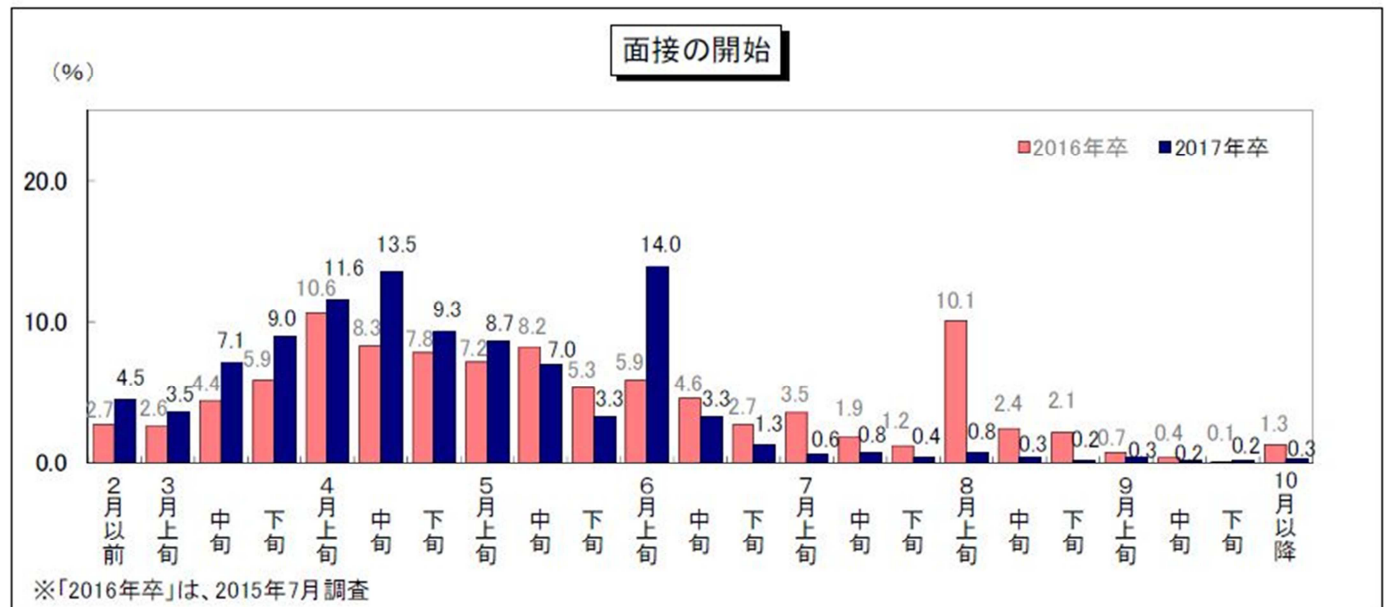
資料出所：2017年卒・新卒採用に関する企業調査－採用方針調査（2016年2月調査）

図表3 採用活動の開始予定時期



資料出所：2017年卒・新卒採用に関する企業調査－採用方針調査（2016年2月調査）

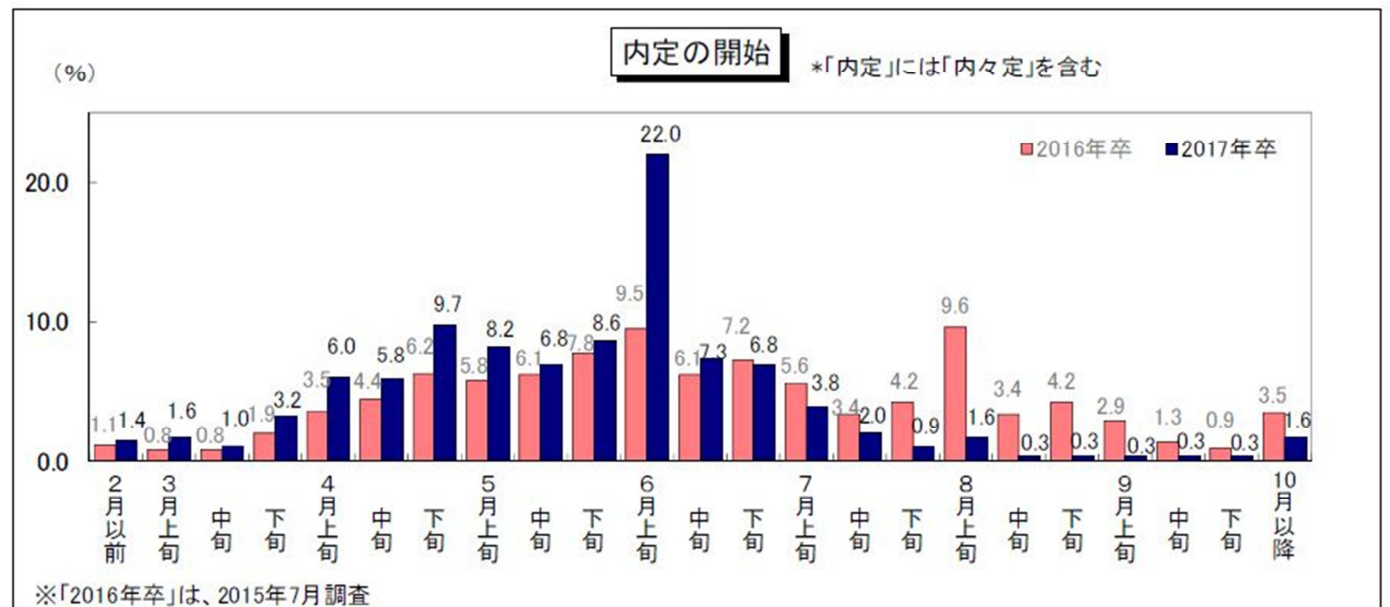
図表4 選考開始と内定出し開始の予定時期



《面接の開始・従業員規模別》

	2月以前	3月上旬	3月中旬	3月下旬	4月上旬	4月中旬	4月下旬	5月上旬	5月中旬	5月下旬	6月上旬	6月中旬	6月下旬	7月上旬	7月中旬	7月下旬	8月上旬	8月中旬	8月下旬	9月上旬	9月中旬	9月下旬	10月以降	
～299人	5.9	3.9	6.4	7.4	9.3	13.0	9.1	10.3	6.1	2.7	12.8	4.4	2.7	0.7	1.0	0.7	0.7	0.7	0.5	0.2	0.7	0.2	0.5	0.5
300～999人	3.8	4.4	6.7	9.5	12.0	13.9	9.5	9.1	9.1	4.0	11.2	3.6	0.6	0.4	0.2	0.4	0.8	0.2	0.2	0.2	0.2	0.2	0.0	0.0
1000人以上	3.6	1.6	8.8	10.4	14.0	13.7	9.4	5.9	4.9	2.9	19.9	1.3	0.3	0.7	1.3	0.0	0.7	0.3	0.0	0.0	0.0	0.0	0.0	0.3

(%)



《内定(内々定)の開始・従業員規模別》

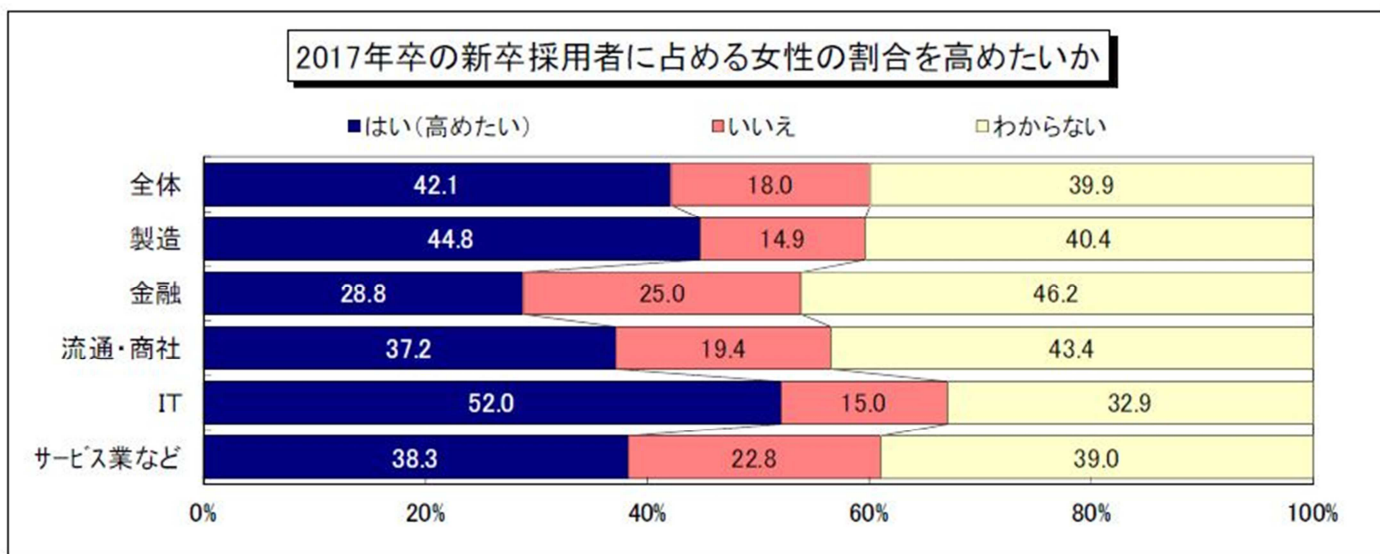
	2月以前	3月上旬	3月中旬	3月下旬	4月上旬	4月中旬	4月下旬	5月上旬	5月中旬	5月下旬	6月上旬	6月中旬	6月下旬	7月上旬	7月中旬	7月下旬	8月上旬	8月中旬	8月下旬	9月上旬	9月中旬	9月下旬	10月以降
～299人	2.3	1.8	1.8	2.5	5.1	4.8	8.6	7.1	7.4	9.6	16.8	8.6	8.4	5.1	2.5	0.8	2.5	0.8	0.0	0.5	0.3	0.5	2.3
300～999人	1.5	1.3	0.6	3.8	6.8	6.6	11.3	9.1	5.5	8.7	21.3	6.6	6.2	3.6	1.9	0.9	1.7	0.0	0.6	0.0	0.2	0.0	1.7
1000人以上	0.0	2.0	0.7	2.9	5.9	5.9	8.8	8.2	8.2	7.2	29.7	6.5	5.9	2.6	1.3	1.3	0.3	0.0	0.3	0.7	0.7	0.3	0.7

(%)

資料出所：2017年卒・新卒採用に関する企業調査－採用方針調査（2016年2月調査）



図表5 新卒採用者に占める女性の割合



資料出所：2017年卒・新卒採用に関する企業調査－採用方針調査（2016年2月調査）