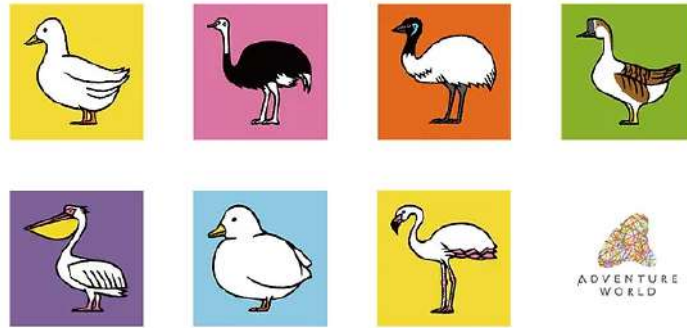




**【鳥インフルエンザ対策を緩和】
鳥類の展示・アトラクションを
2023年4月20日（木）より順次再開いたします**



69羽のいのちを忘れない

鳥インフルエンザ対策として、アドベンチャーワールド（和歌山県白浜町）では、屋内に暮らすペンギン類などを除く鳥類の展示を昨年11月より休止しておりましたが、国内での発生事例が減少していることを受け、関係行政機関への確認を経て、2023年4月20日（木）より鳥類の展示を順次再開いたします。なお消毒マットや手指消毒の設置等の感染防止対策は継続いたします。

鳥インフルエンザウイルスを「持ち込まない」「持ち出さない」ための感染防止対策に、皆さまのご理解とご協力をお願いいたします。パーク内で発生した高病原性鳥インフルエンザにより、失った69羽のいのちを決して忘れることなく、これからも動物たちのいのちに向き合い、守る活動を続けてまいります。

鳥類の展示再開について

■再開日

2023年4月20日（木）～ ※順次展示を再開いたします。

■内容

(1) 鳥類展示が再開されるエリア

- ・ エントランスドーム、アニマルランド（ケープペンギン）
- ・ ふれあい広場（フラミンゴ、ペリカン、コンゴウインコ、ゴシキセイガイインコ、ケープペンギン）
- ・ 鳥の楽園（オニオオハシ、ショウジョウトキ、カンムリヅル、クジャクなど）
- ・ ファミリー広場（猛禽類、コンゴウインコ）

(2) 鳥類のアトラクション等の再開

- ・ フラミンゴの餌販売（ふれあい広場）
- ・ アニマルアクション等のアトラクションへの鳥類の出演



■継続する感染防止対策

(1) 飼育スタッフの消毒を徹底し、飼育・健康観察

(2) ゲストエリアの防疫対策

入退園ゲート及び鳥類飼育施設の出入り口に足元の消毒マット、手指用の消毒液の設置



ADVENTURE WORLD

温暖な紀伊半島の和歌山県白浜町にある陸、海、空の140種 1,400頭の動物が暮らす「ここにスマイル 未来創造パーク」をテーマに掲げたテーマパークです。人間（ひと）、動物、自然を通して、パークを訪れる一人ひとりが、前向きになるきっかけを創り、人生の未来へプラスの影響をもたらす存在でありたいと考えています。そして、笑顔あふれる明るい豊かな社会の実現に寄与し、いつまでも必要とされるパークを目指しています。また、ジャイアントパンダをはじめ、希少動物の繁殖に成功し、保護研究活動に努めています。

- 所在地 : 和歌山県白浜町
- 面積 : 80万平方メートル
- オープン : 1978年4月22日
- 運営会社 : 株式会社アワーズ
- 公式HP : <https://www.aws-s.com/>
- Twitter : https://twitter.com/aws_official
- Facebook : <https://www.facebook.com/adventureworld.official>
- Instagram : https://www.instagram.com/adventureworld_official/
- YouTube : https://www.youtube.com/c/adventureworld_official
- TikTok : <https://www.tiktok.com/@adventureworldofficial>



Giant Panda

ジャイアントパンダ



新たな出会いと感動の空間
パンダファミリーに感動の大接近



Marine World

マリンワールド



遠い昔から一緒だった
海からのやさしい贈り物に出会う



Safari World

サファリワールド



野生を感じる、自然からの
熱いメッセージに耳を傾ける、ひととき



Play Zone

プレイゾーン



型にこだわらない遊びがまっている